

# AVAP SAINT MARTIN DE PALLIERES

## PRESENTATION Urba sessions - 4 Février 2016

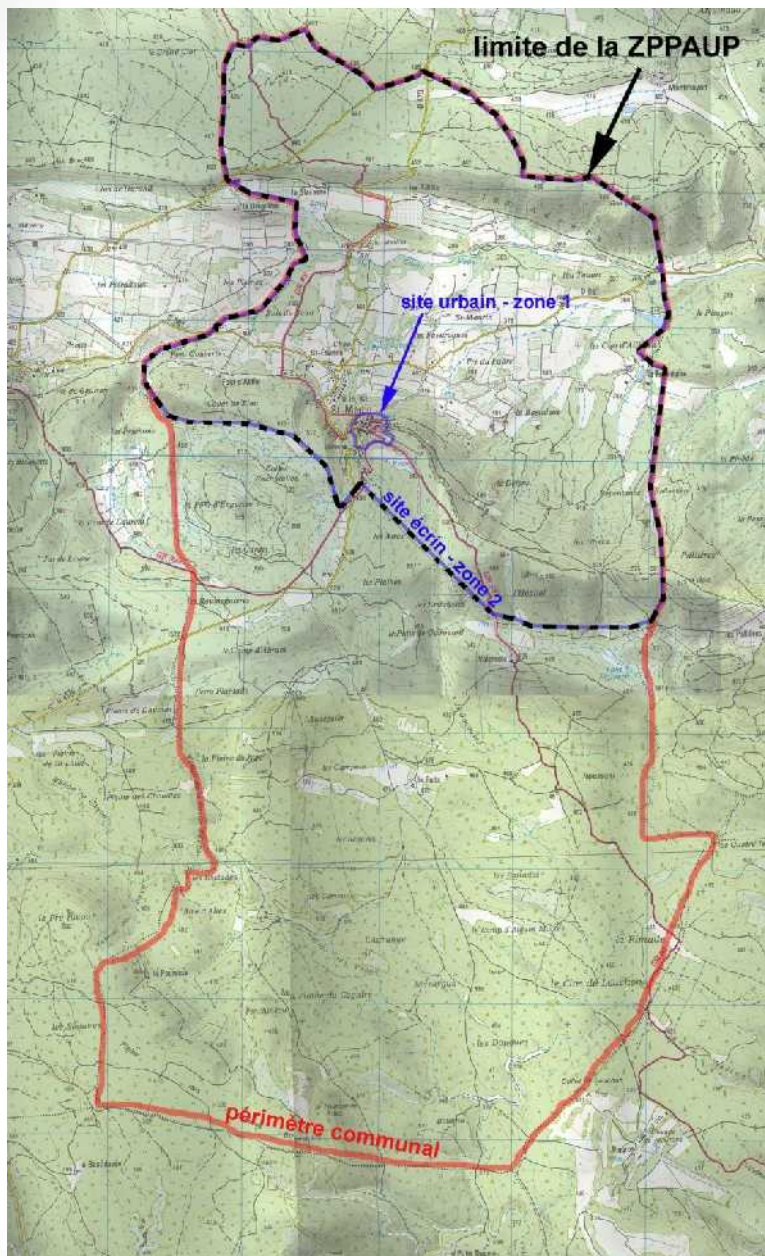


agencePaVsaGes

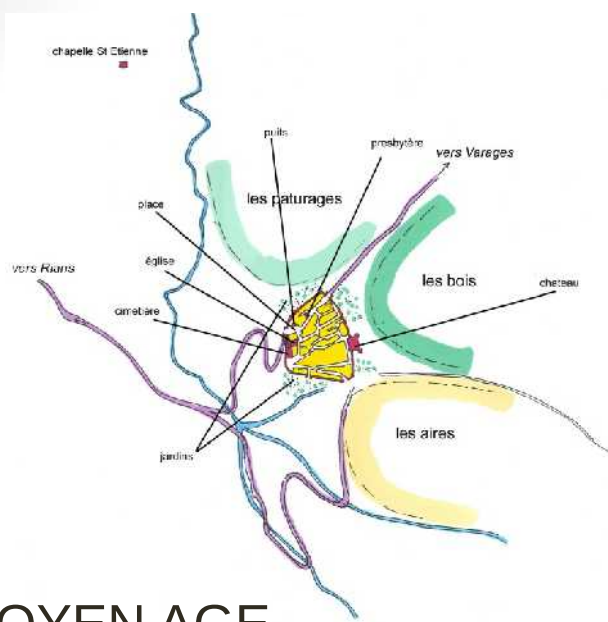


SKALA  
atelier cadart  
architecture, urbanisme

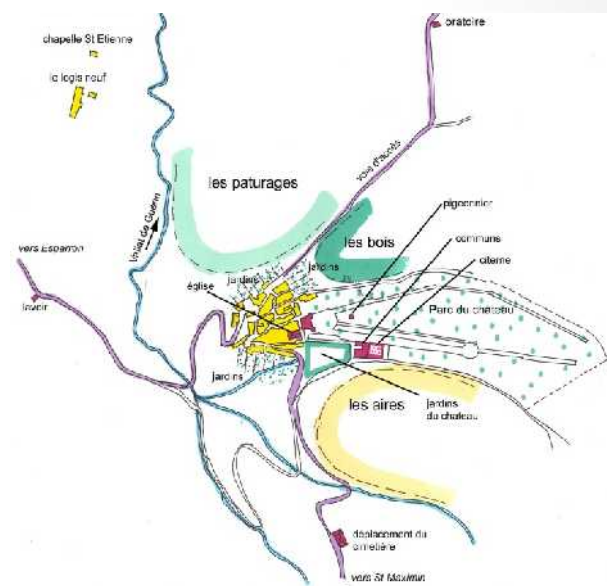
1, rue du Four de la Terre  
84000 AVIGNON  
t: 04 90 85 12 78  
f: 04 90 85 45 21  
contact@atelier-skala.fr



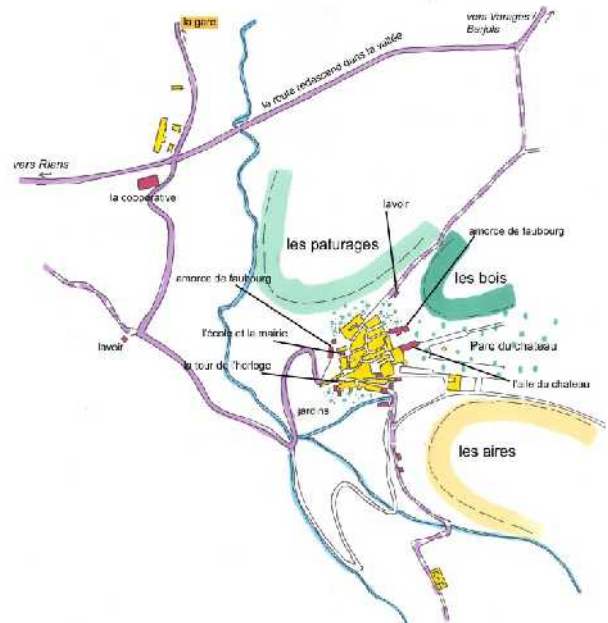
- Une zppaup efficace mise en place en 2009 qui comprend aujourd'hui deux zones :
  - Un site urbain (village et château)
  - Un site écrin du village
- Une transformation en AVAP pour répondre aux enjeux de développement durable et préoccupations actuelles
- Des enjeux et objectifs qui découlent de la loi Grenelle II du 12 juillet 2010 pour une meilleure conciliation des volets patrimoniaux et environnementaux.



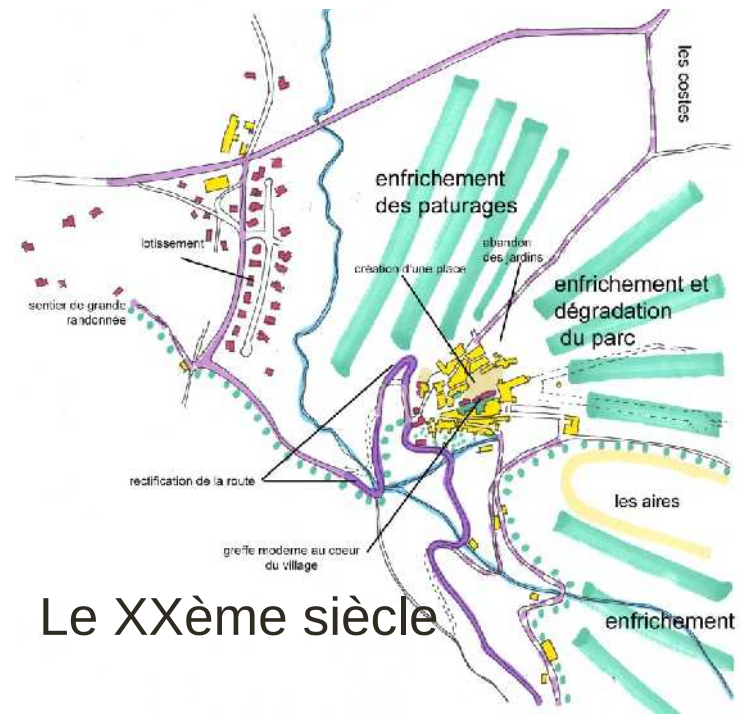
LE MOYEN AGE



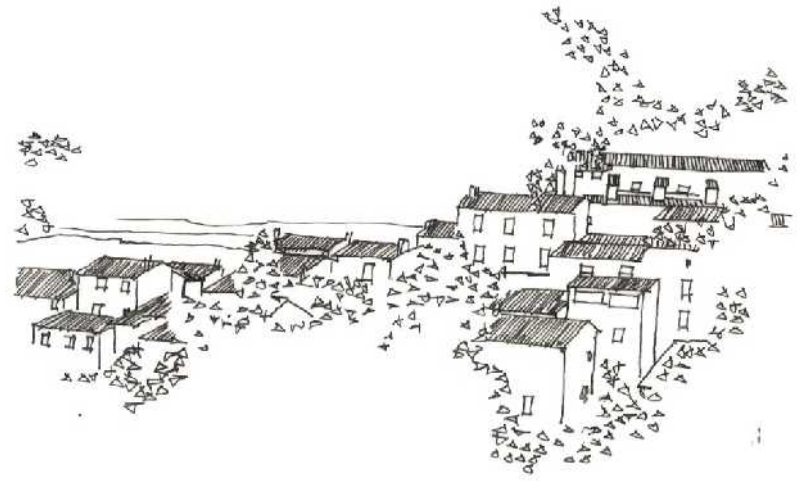
Du XVIème au XIXème siècle



Du XIXème siècle, au début XXème



Le XXème siècle



## ENJEUX :

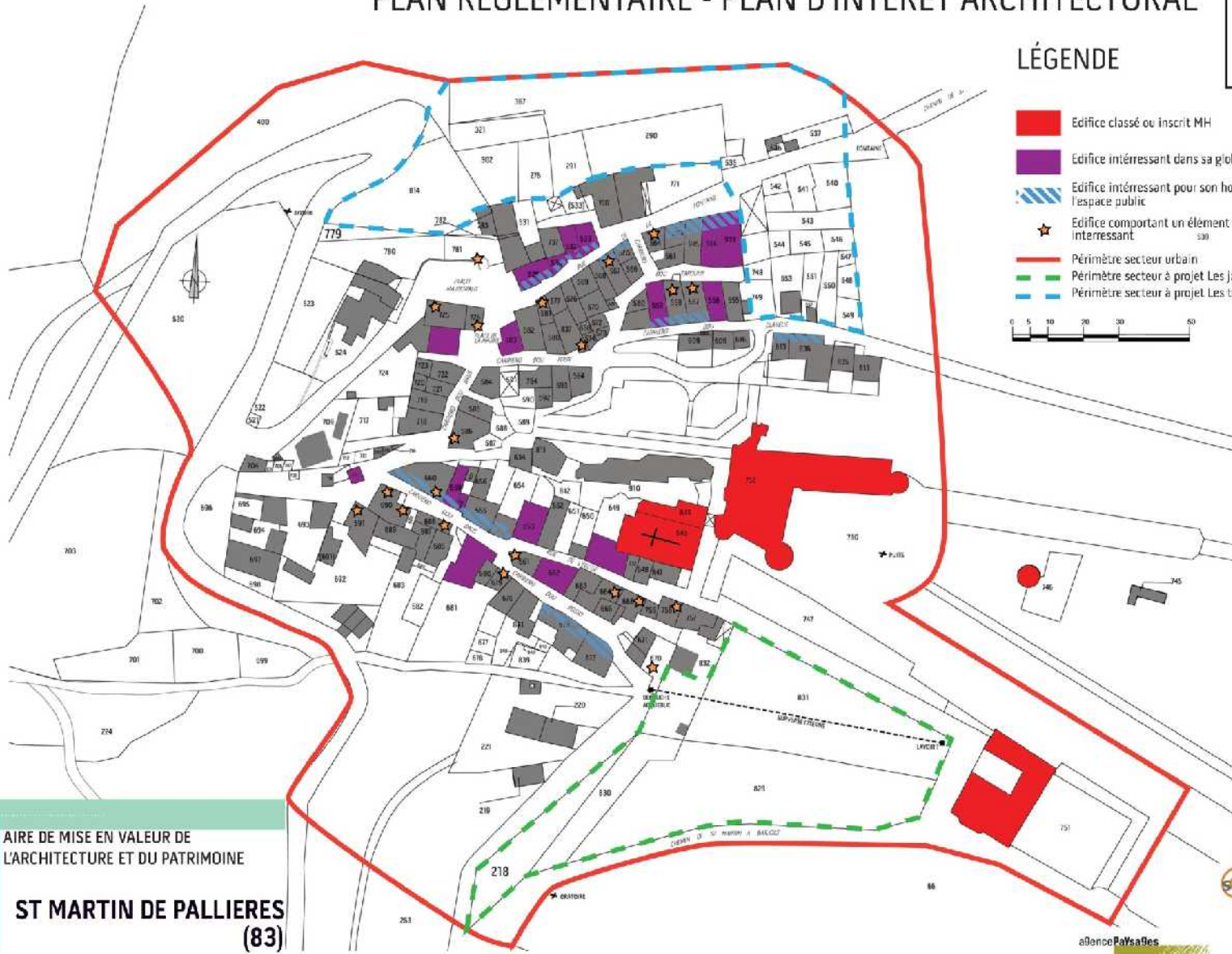
- Conserver la cohérence du village ancien sans le figer dans sa forme actuelle
- Promouvoir les techniques et savoir-faires locaux et/ou anciens tout en permettant l'utilisation de techniques contemporaines et l'amélioration des performances énergétiques et environnementales

# PLAN RÉGLEMENTAIRE - PLAN D'INTÉRÊT ARCHITECTURAL

03

## LÉGENDE

- Edifice classé ou inscrit MH
- Edifice intéressant dans sa globalité
- ▨ Edifice intéressant pour son homogénéité dans l'espace public
- ★ Edifice comportant un élément d'architecture intéressant
- Périmètre secteur urbain
- - - Périmètre secteur à projet Les Jardins du château
- - - Périmètre secteur à projet Les terrasses de St Martin

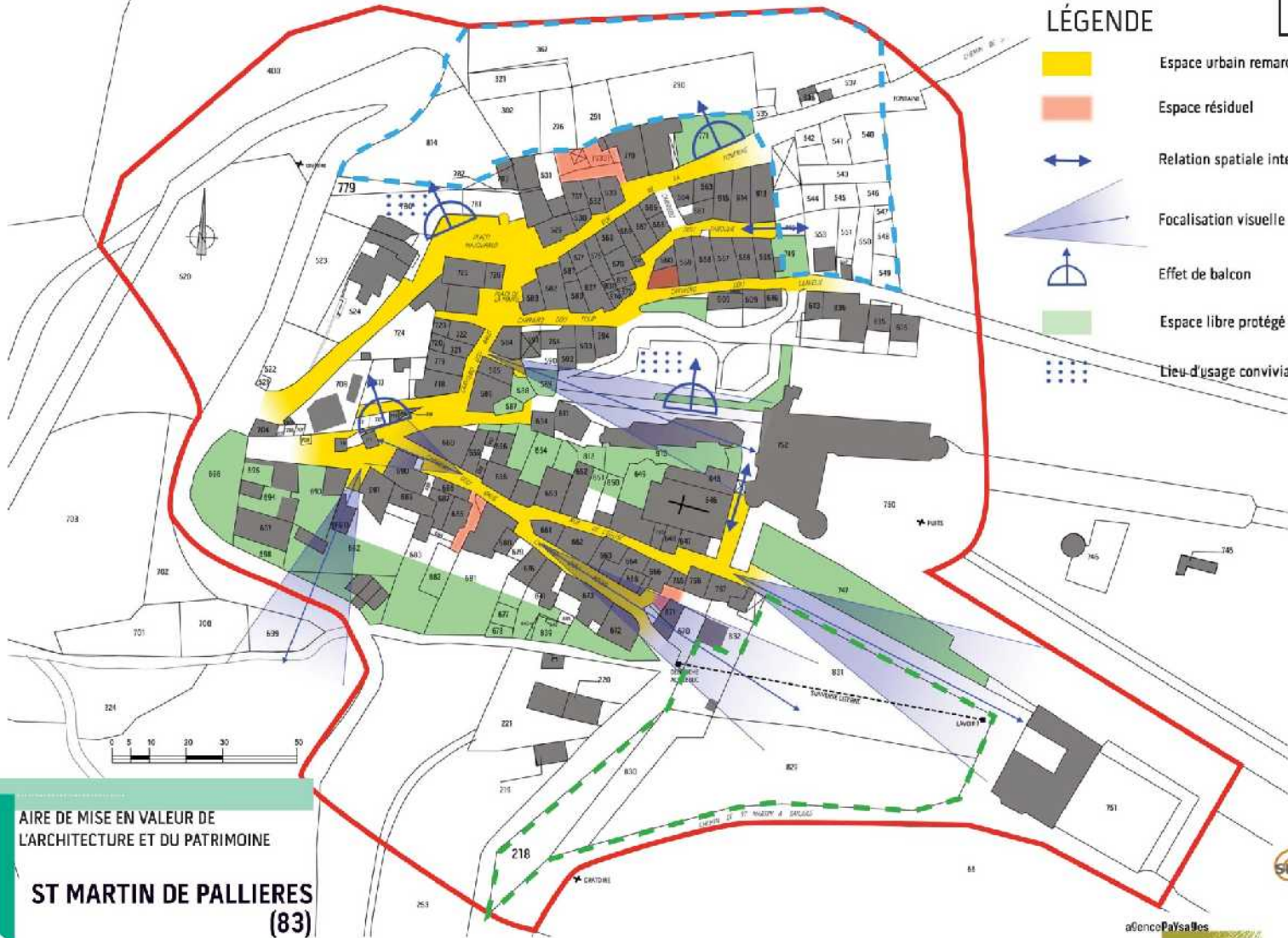


AIRE DE MISE EN VALEUR DE L'ARCHITECTURE ET DU PATRIMOINE

**ST MARTIN DE PALLIERES (83)**

# PLAN RÉGLEMENTAIRE - PLAN D'INTÉRÊT URBAIN

04



## LÉGENDE

- Espace urbain remarquable
- Espace résiduel
- Relation spatiale intéressante
- Focalisation visuelle
- Effet de balcon
- Espace libre protégé
- Lieu d'usage convivial

AIRE DE MISE EN VALEUR DE  
L'ARCHITECTURE ET DU PATRIMOINE

**ST MARTIN DE PALLIÈRES  
(83)**

**SIRALA**  
architectes urbanistes  
1, rue de l'Éclaircie  
38000 GRENOBLE  
04 77 53 92 78  
04 77 53 43 21  
www.siralala.com

agencePaYaBes



### 83 / Saint-Martin - Extrait de la carte archéologique nationale sur le territoire communal

▲ ○ Entité archéologique - localisation précise

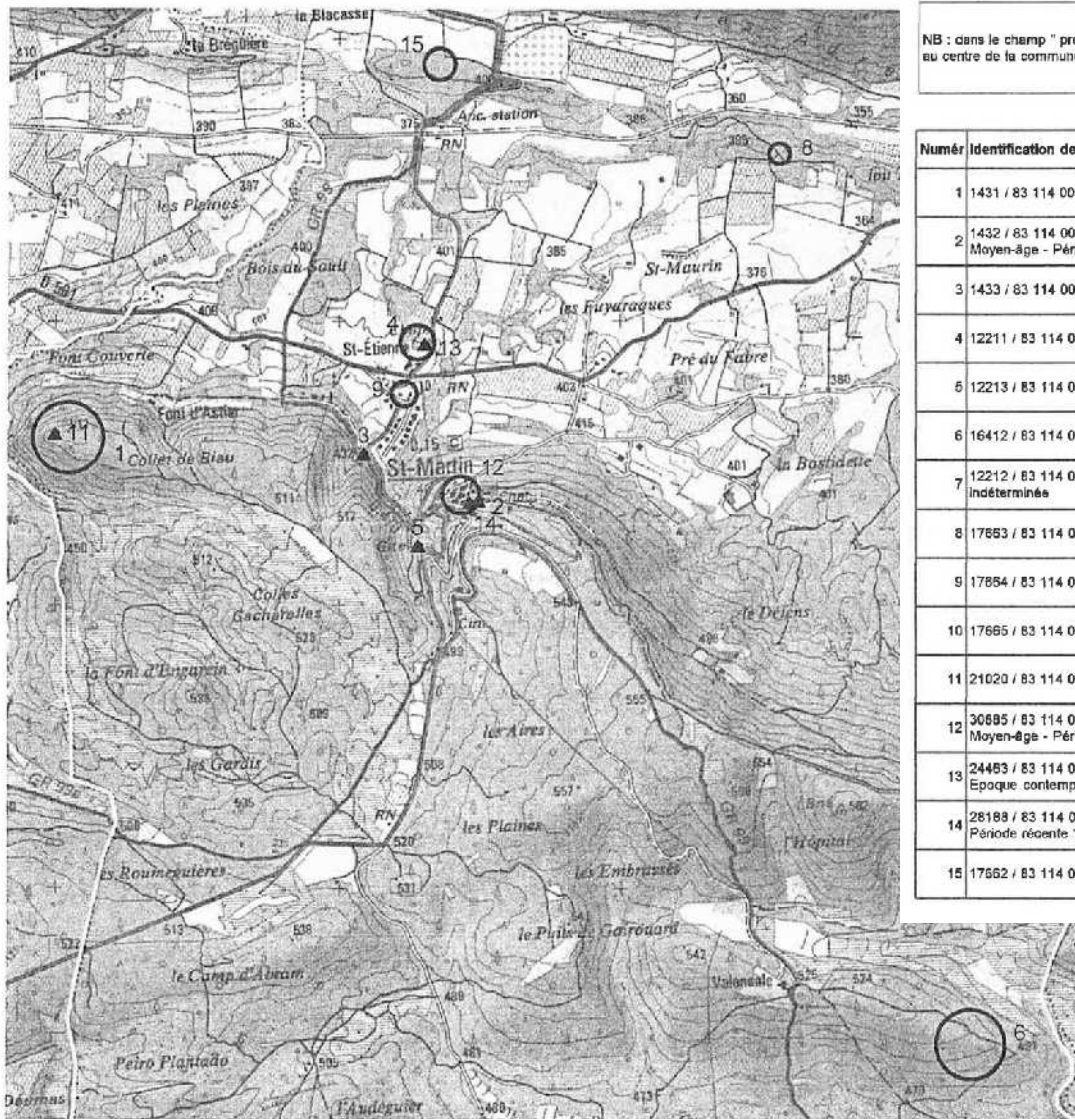
△ Entité archéologique - localisation approximative



Service régional de l'Archéologie - DRAC Provence-Alpes-Côte d'Azur  
Base de données Patriarche - Etat au 03/07/2008  
Fond cartographique scan25 de l'IGN ; Echelle 1/20 000 c

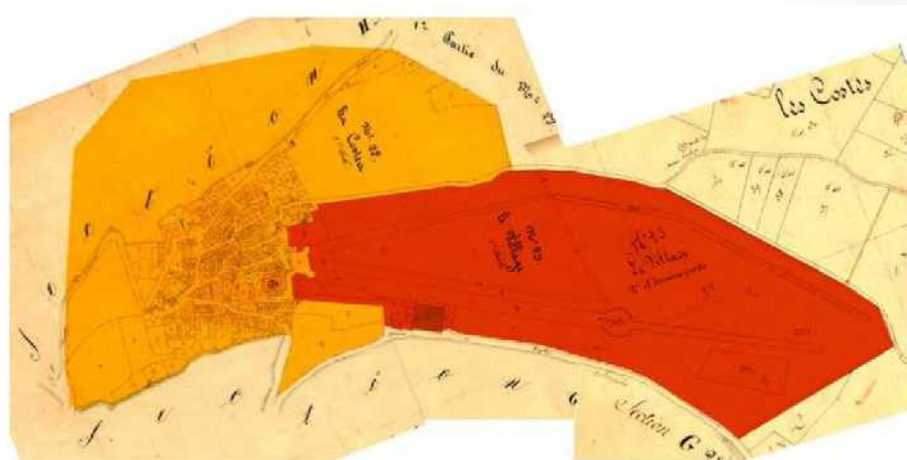
83 / Saint-Martin - Extrait de la carte archéologique nationale sur le territoire communal  
Service régional de l'Archéologie - DRAC Provence-Alpes-Côte d'Azur  
Base de données Patriarche - Etat au 03/07/2008.....

NB : dans le champ " précision de l'emprise ", l'absence d'indication équivaut à une localisation précise de l'information ; " placé au centre de la commune " indique une information non localisée, non reportée sur la carte



Numér	Identification de l'EA	Précision de l'emprise
1	1431 / 83 114 0001 / SAINT-MARTIN / Collet de Biaou / / oppidum / Age du fer	loc. connue et limites supposées
2	1432 / 83 114 0002 / SAINT-MARTIN / Château / Saint-Martin / château fort / château non fortifié / Moyen-âge - Période récente	loc. connue et limites supposées
3	1433 / 83 114 0003 / SAINT-MARTIN / Au Lavoir / / Gallo-romain / autel	loc. et extension connues
4	12211 / 83 114 0004 / SAINT-MARTIN / Saint-Etienne / / habitat / Haut-empire - Bas-empire	loc. connue et limites supposées
5	12213 / 83 114 0005 / SAINT-MARTIN / Grotte de la Glacière / / grotte sépulcrale / Néolithique final	loc. et extension connues
6	16412 / 83 114 0006 / SAINT-MARTIN / Font Figulère / / habitat groupé ? / Gallo-romain	loc. connue et limites supposées
7	12212 / 83 114 0007 / SAINT-MARTIN / BREQUIERE (LA) / / enceinte, stèle funéraire / Epoque indéterminée	placé au centre de la commune
8	17853 / 83 114 0008 / SAINT-MARTIN / Les Tours / / occupation / Gallo-romain	loc. connue et limites supposées
9	17854 / 83 114 0009 / SAINT-MARTIN / Le Logis / / sépulture / Bas-empire	loc. connue et limites supposées
10	17865 / 83 114 0010 / SAINT-MARTIN / FONT D'ASTIER // Epoque indéterminée /	placé au centre de la commune
11	21020 / 83 114 0011 / SAINT-MARTIN / COLLET DE BIAOU // habitat / Epoque moderne	
12	30895 / 83 114 0012 / SAINT-MARTIN / Castrum de Saint-Martin / / bourg castral / village / Moyen-âge - Période récente	loc. et extension connues
13	24483 / 83 114 0013 / SAINT-MARTIN / Chapelle Saint-Etienne / / chapelle / Epoque moderne - Epoque contemporaine	loc. et extension connues
14	28188 / 83 114 0014 / SAINT-MARTIN / Eglise paroissiale Saint-Martin / / église / Moyen-âge - Période récente ?	loc. et extension connues
15	17862 / 83 114 0015 / SAINT-MARTIN / La Blacasse / / occupation / Gallo-romain	loc. connue et limites supposées

- Périmètre du Site Classé
- Périmètre du Site Inscrit



La commune de St Martin dispose de :

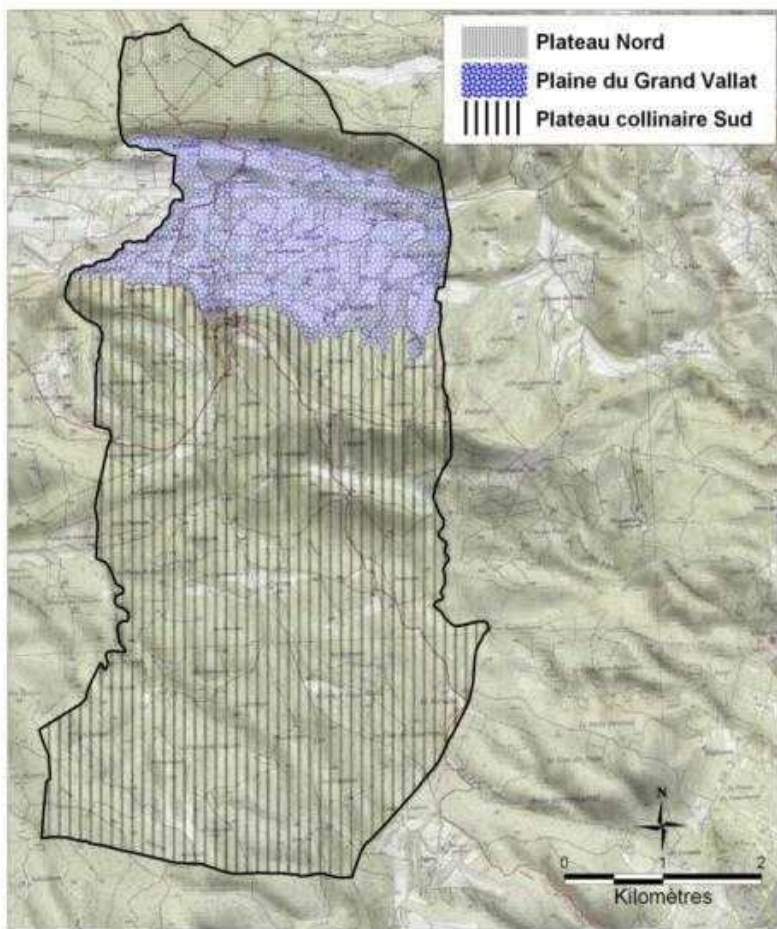
- 2 monuments inscrits (L'église paroissiale et le château (bâtiments et citernes), d'un site classé (Le bois du château)
- Un site inscrit (L'ensemble formé par le village, le château et une partie de son parc).



Silhouette sud



Silhouette nord



### ENJEUX :

- Préserver la silhouette du village dans son écrin
- Maintenir le paysage ouvert lié à l'activité agricole
- Conserver le patrimoine paysager, présence végétale, structures paysagères et patrimoine rural



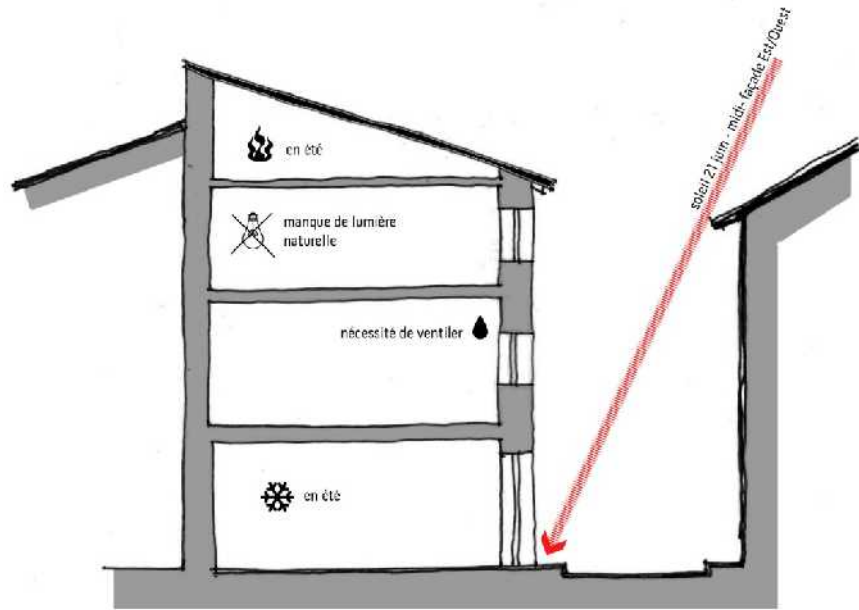
L'écrin végétal du village



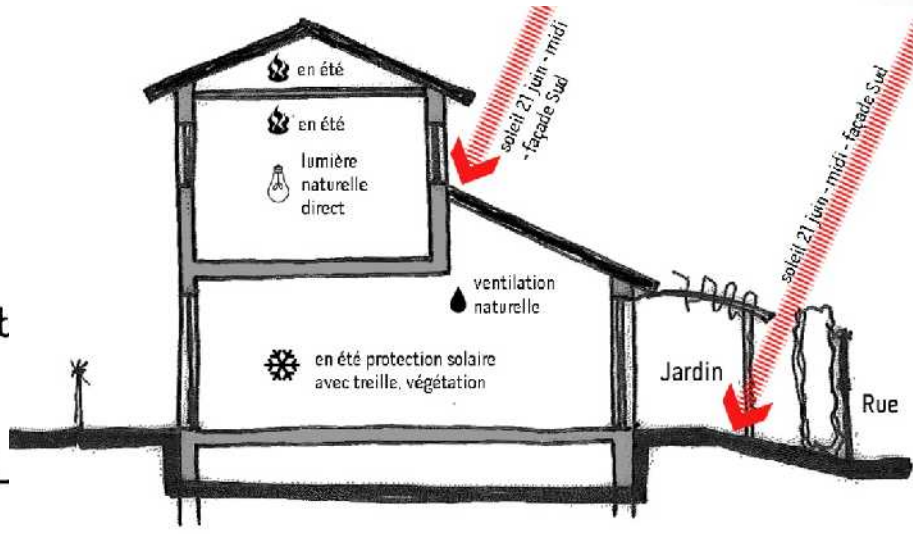
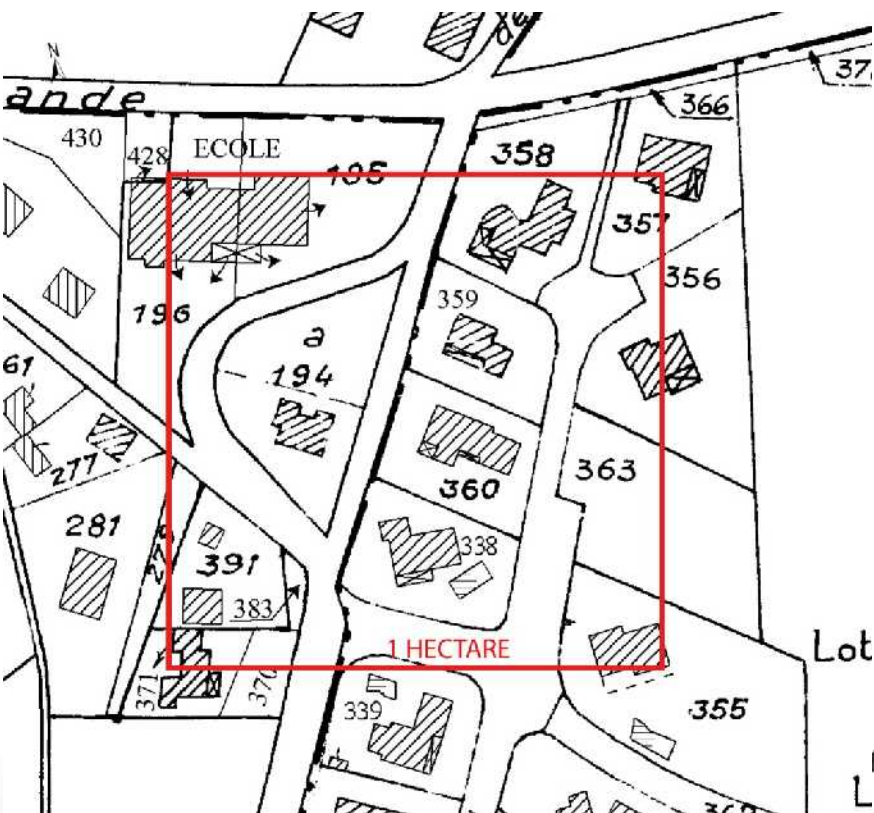
Présence végétale et clôture



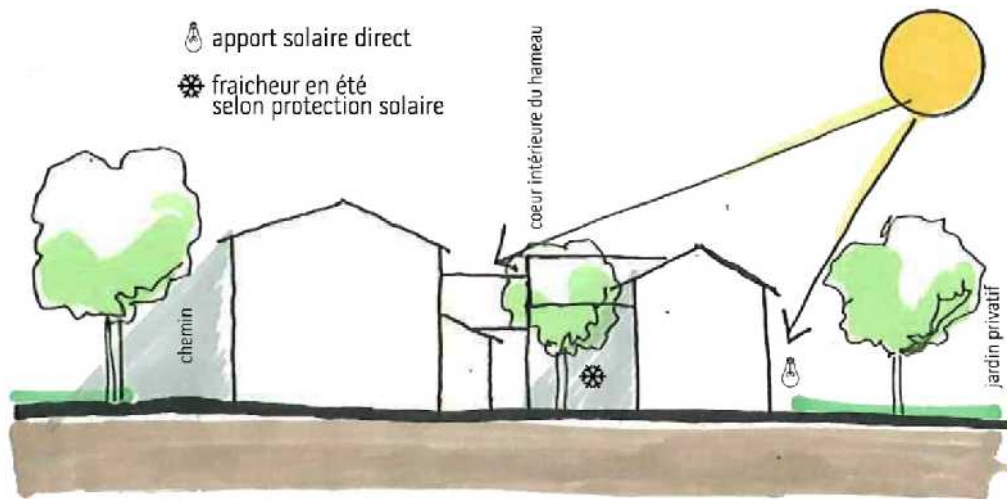
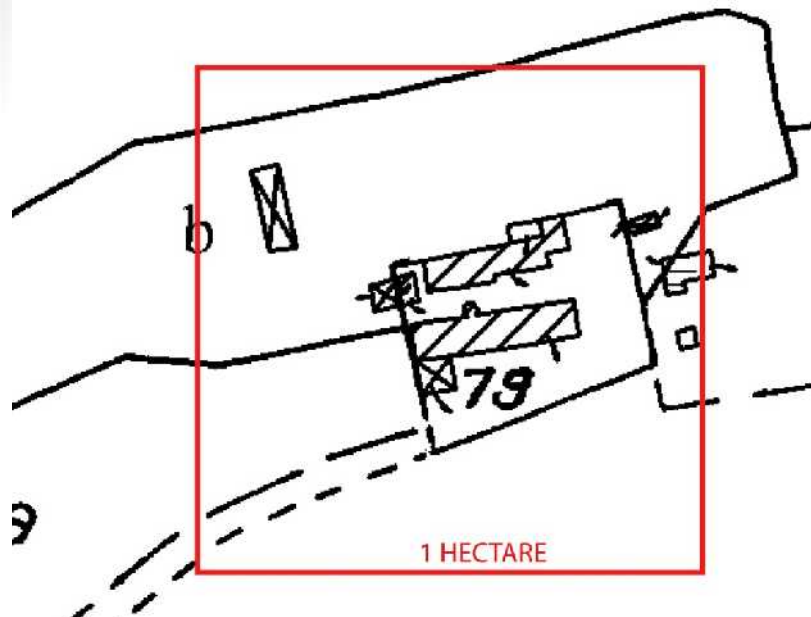
Routes de découverte du site



**Le village dense**



## Les secteurs d'habitat individuel



## Les fermes du château



Coloration et enduit chaux



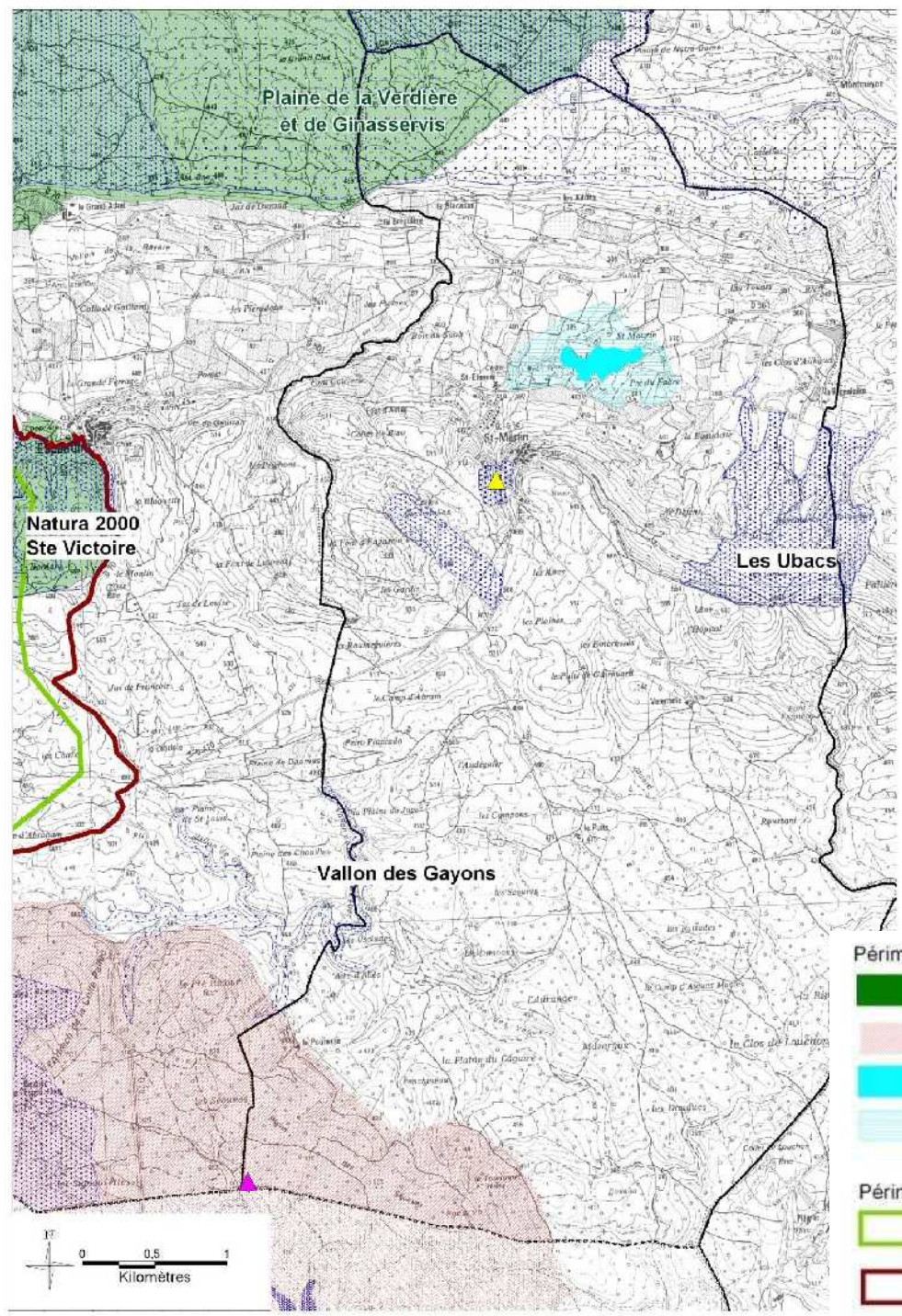
Murs en pierre hourdées

## Savoir-faire et matériaux

Développement d'une filière de chanvre locale à valoriser :  
Utilisation notamment adaptée pour des laines isolantes.



Calades



Périmètres d'inventaire

- ZNIEFF de type II (dark green)
- ZDE (pink)
- Zone humide (cyan)
- Aire de fonctionnalité (light blue)

Périmètres réglementaire

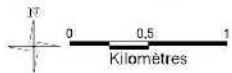
- SIC (Directive Habitat) (green outline)
- ZPS (Directive Oiseau) (red outline)

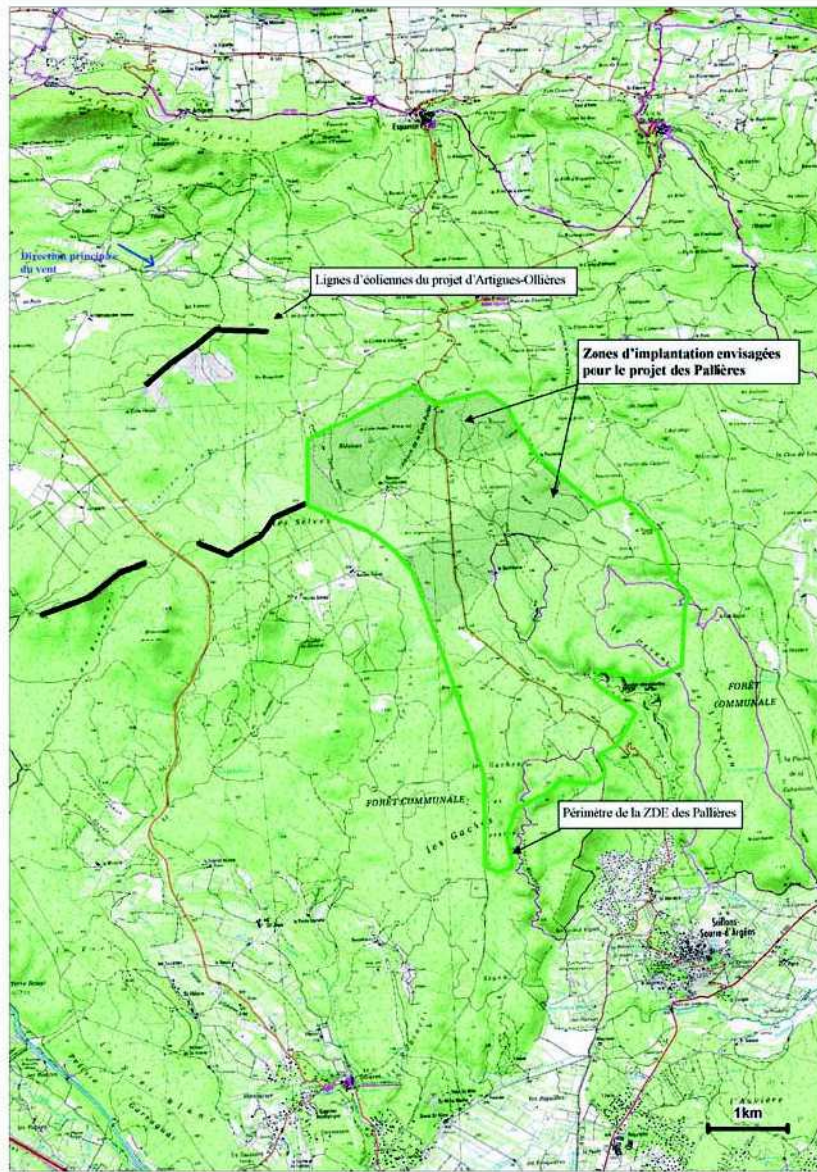
Intérêt écologique selon le SDENE

- Fort (dotted pattern)
- Majeur (blue pattern)
- Moyen (light blue pattern)

Inventaires Chauves-souris

- Grotte (yellow triangle)
- Mat de mesure (purple triangle)





L'éolien sur le territoire



La question du solaire photovoltaïque







La question du solaire thermique



# PLAN REGLEMENTAIRE GÉNÉRAL

## LÉGENDE

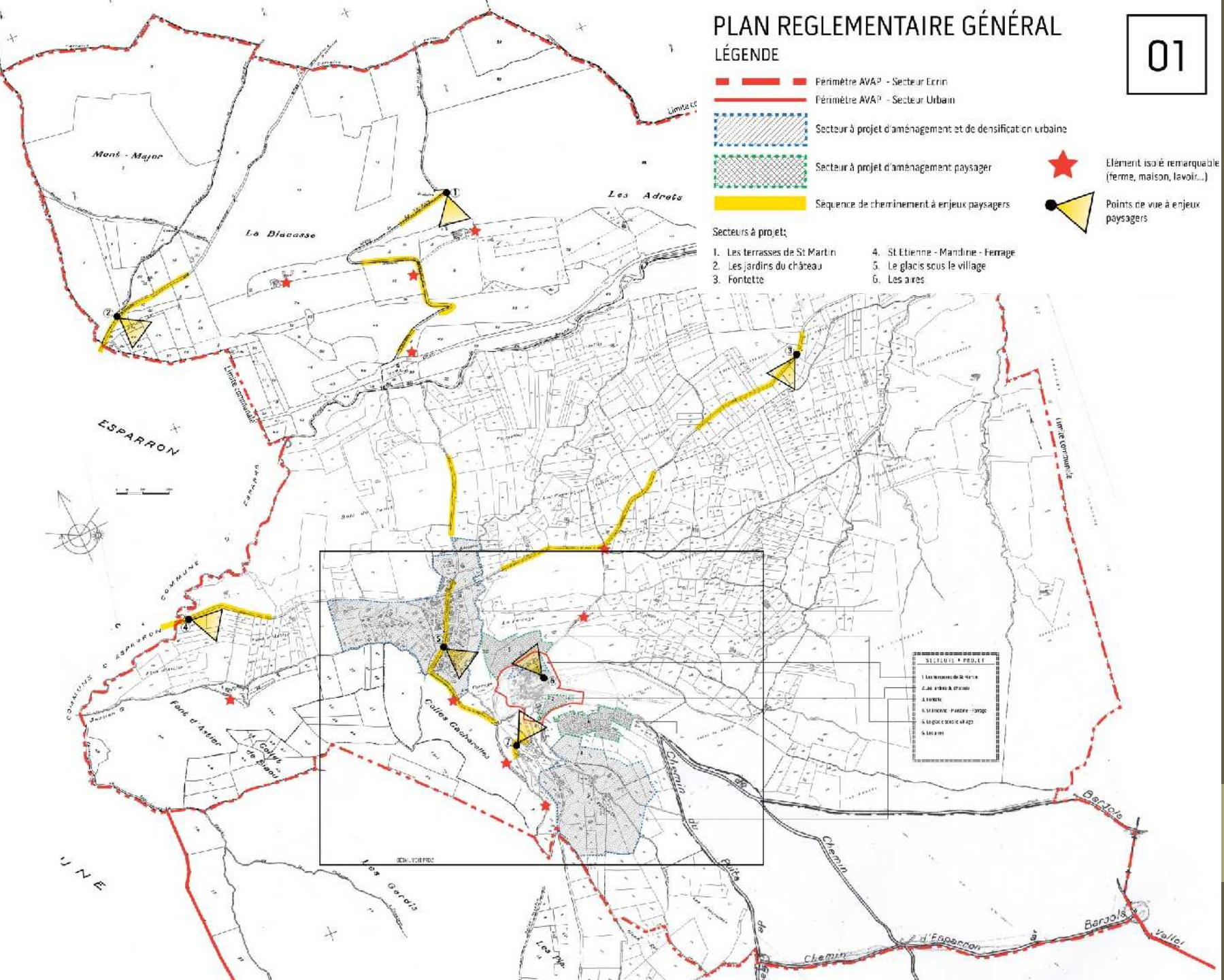
-  Périmètre AVAP - Secteur Ecrin
-  Périmètre AVAP - Secteur Urbain
-  Secteur à projet d'aménagement et de densification urbaine
-  Secteur à projet d'aménagement paysager
-  Séquence de cheminement à enjeux paysagers

-  Elément iso é remarquable (ferme, maison, lavoir...)
-  Points de vue à enjeux paysagers

### Secteurs à projet:

1. Les terrasses de St Martin
2. Les jardins du château
3. Fontette
4. St Etienne - Mandrine - Ferrage
5. Le glacis sous le village
6. Les aires

01



# PLAN REGLEMENTAIRE GÉNÉRAL - EXTRAIT

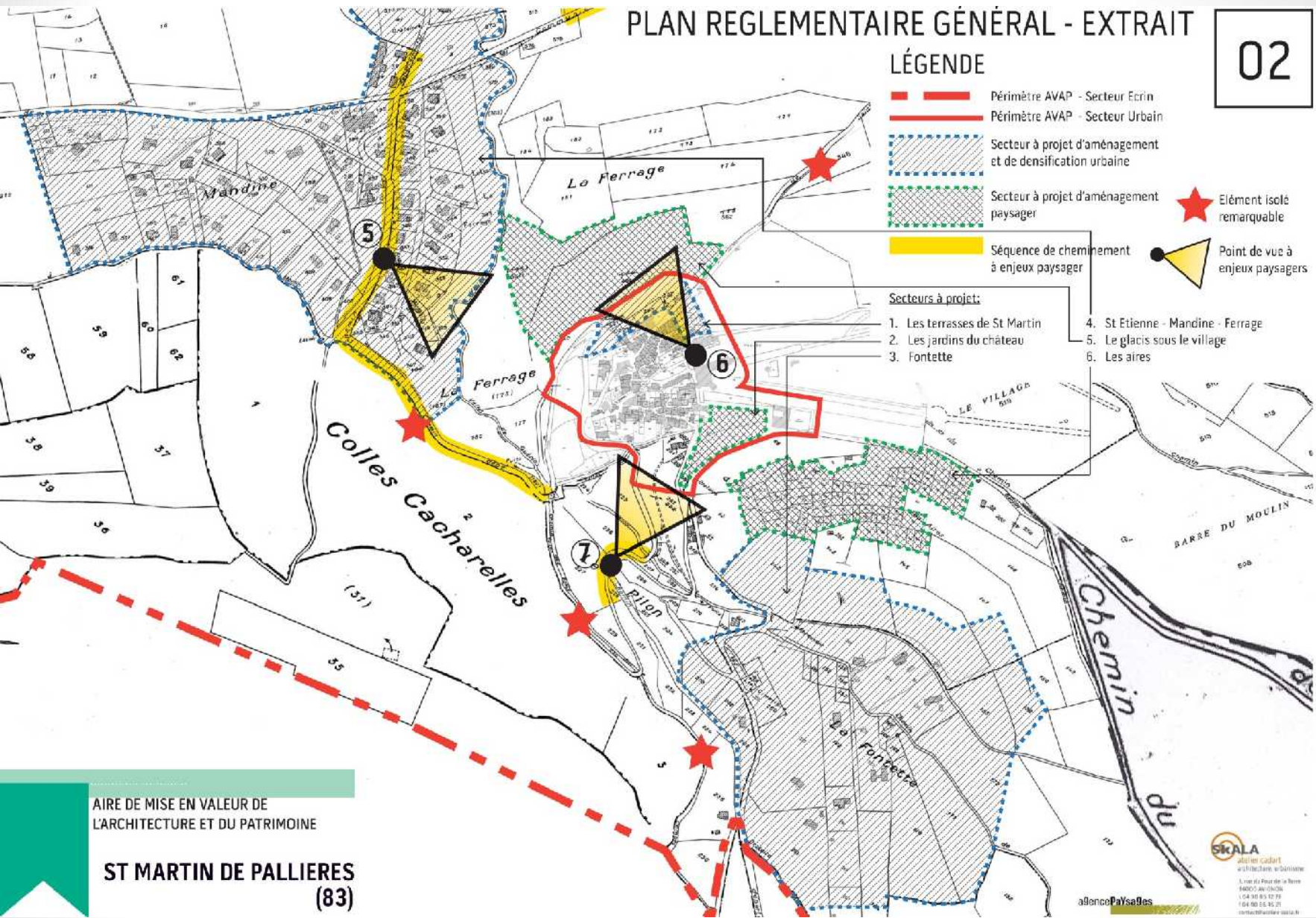
02

## LÉGENDE

-  Périmètre AVAP - Secteur Ecrin
-  Périmètre AVAP - Secteur Urbain
-  Secteur à projet d'aménagement et de densification urbaine
-  Secteur à projet d'aménagement paysager
-  Séquence de cheminement à enjeux paysager
-  Elément isolé remarquable
-  Point de vue à enjeux paysagers

### Secteurs à projet:

1. Les terrasses de St Martin
2. Les jardins du château
3. Fontette
4. St Etienne - Mandine - Ferrage
5. Le glacis sous le village
6. Les aires

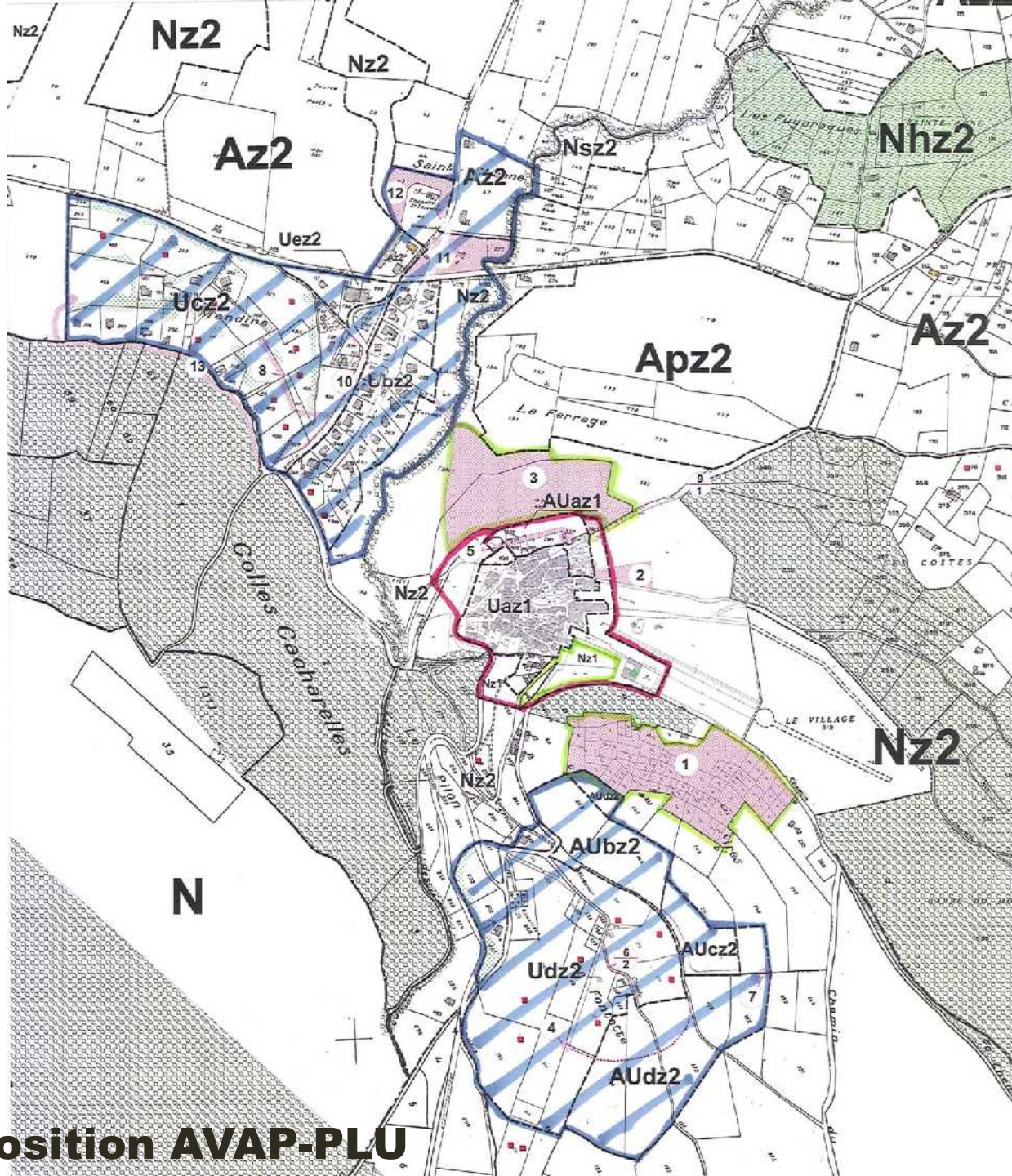


AIRE DE MISE EN VALEUR DE L'ARCHITECTURE ET DU PATRIMOINE

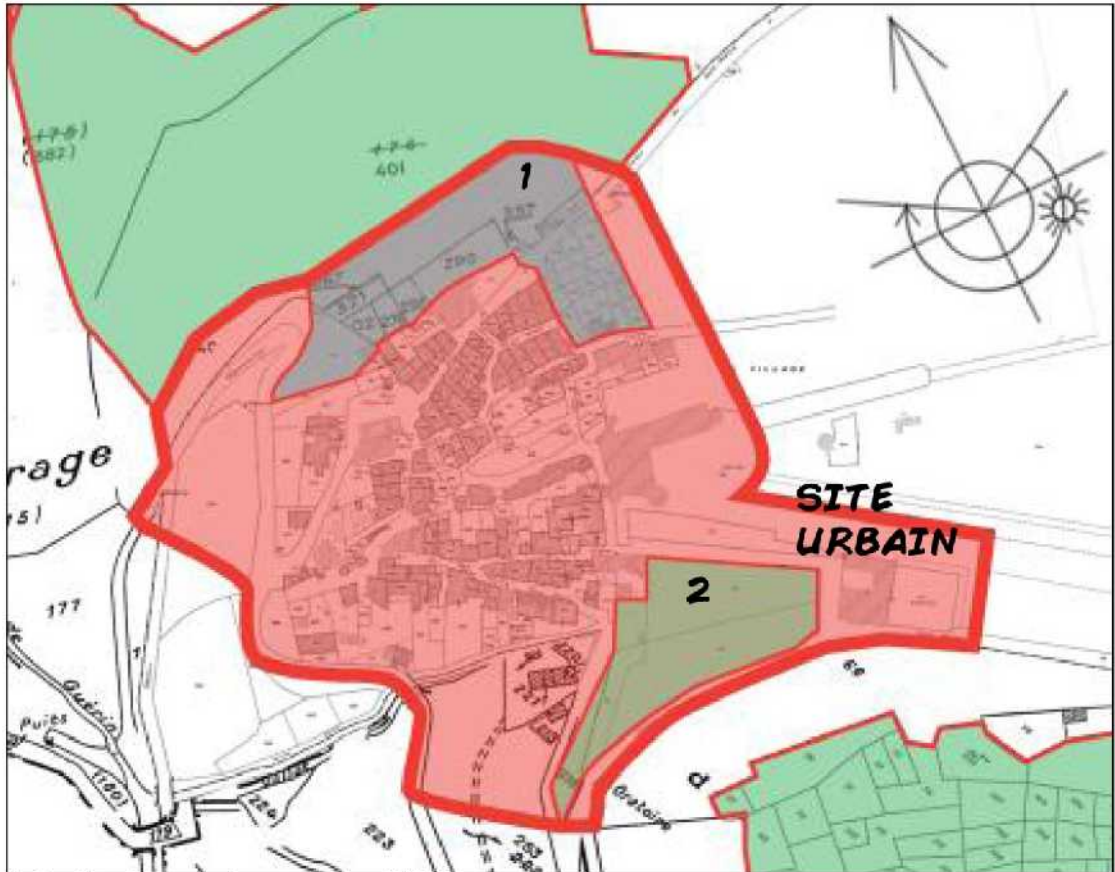
**ST MARTIN DE PALLIERES**  
(83)

agencePaYsaGes

**SKALA**  
 atelier cabinet  
 d'architecture et d'urbanisme  
 5, rue du Four de la Bière  
 13400 Aix-en-Provence  
 04 90 85 82 78  
 1 04 90 55 95 21  
 contact@skala.fr



La superposition AVAP-PLU



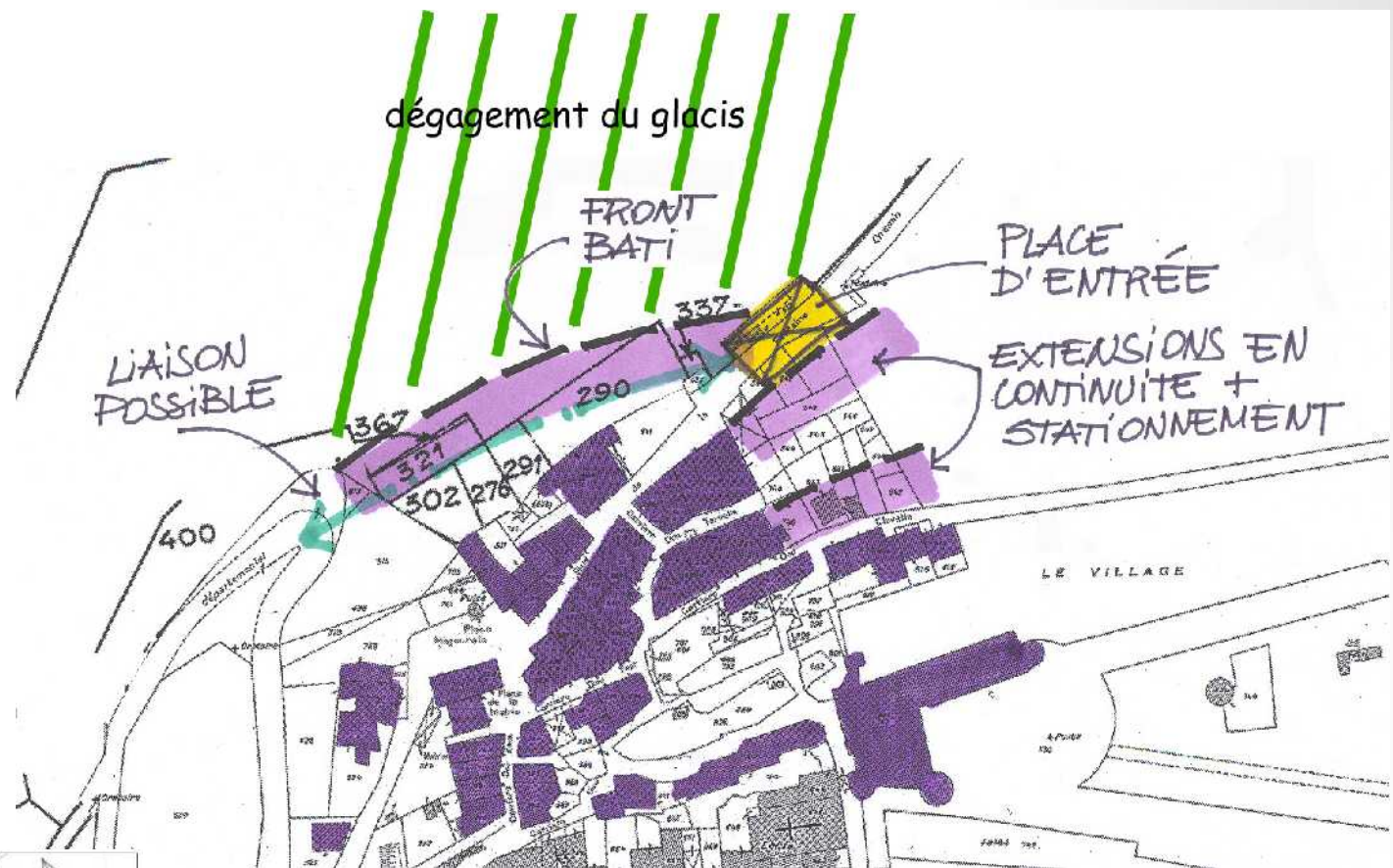
Extrait plan réglementaire AVAP

**SITE URBAIN**   
 et ses 2 secteurs à projet: - **1**- Les Terrasses de St Martin   
 - **2**- Les jardins du château

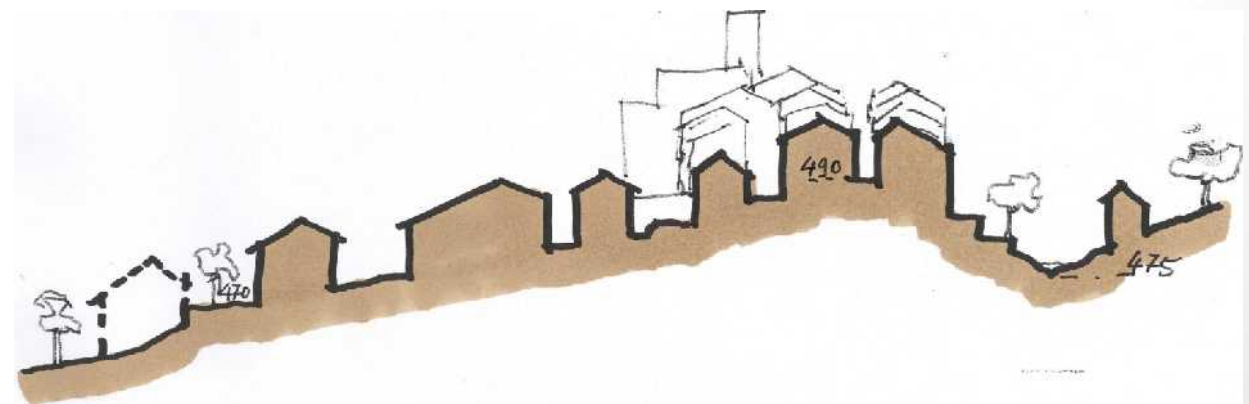
**Site urbain**

**Exigences réglementaires :**

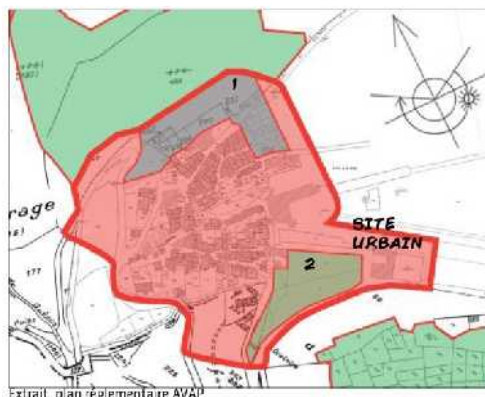
- Respect du tissu urbain existant, du style du bâti
- Mise en valeur d'éléments du patrimoine bâti
- Préservation des espaces libres d'accompagnement
- Permettre les actions en faveur de l'amélioration du confort des habitants dans leur logement
- Préserver les caractéristiques architecturales et les savoir-faire liés à des éléments architecturaux isolés
- Préserver les jardins et favoriser la présence du végétal



Zone 1 **SITE URBAIN** [red box]  
et ses 2 secteurs à projet: -1- Les Terrasses de St Martin [grey box]  
-2- Les jardins du château [green box]

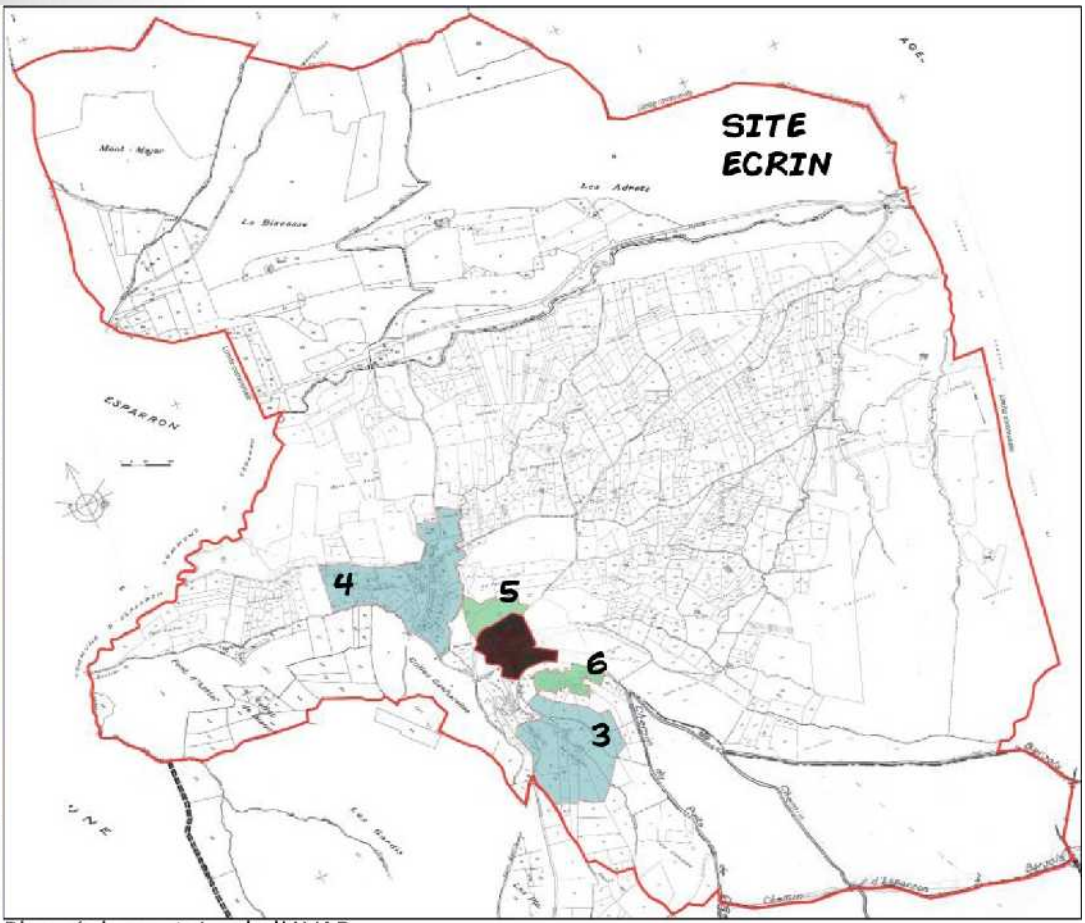


# Secteur à projet 1 : les terrasses de St Martin



Zone 1 **SITE URBAIN** [red box]  
et ses 2 secteurs à projet: - 1- Les Terrasses de St Martin [grey box]  
- 2- Les jardins du château [green box]

## Secteur à projet 2 : les jardins du château



Plan réglementaire de l'AVAP

**SITE ECRIN**

- et ses 4 secteurs à projet:
- **3** - Le quartier Fontette
  - **4** - Le quartier St Etienne - Mandine - Ferrage
  - **5** - Le Glacis sous le village
  - **6** - Les Aires

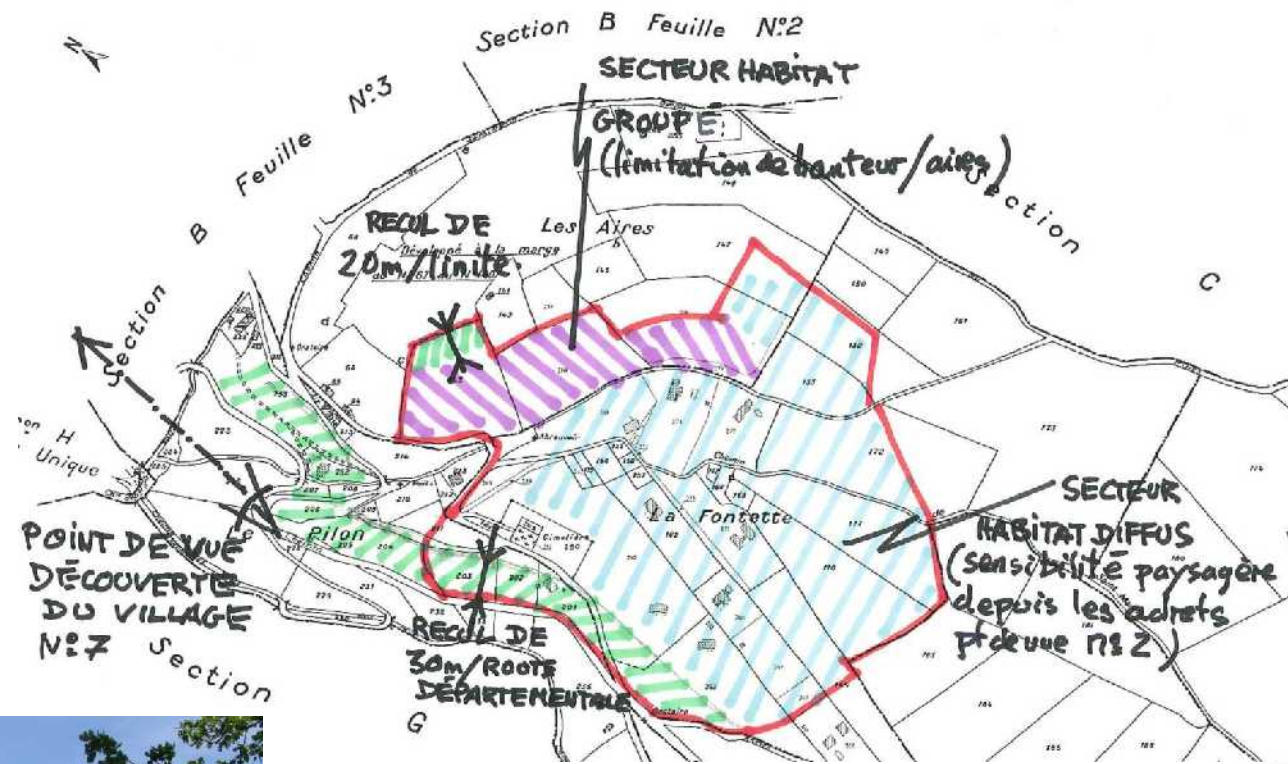
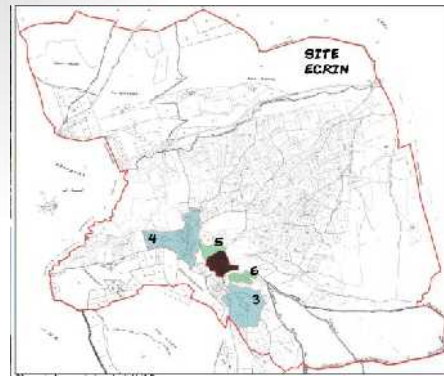


**SITE URBAIN**

### Exigences réglementaires :

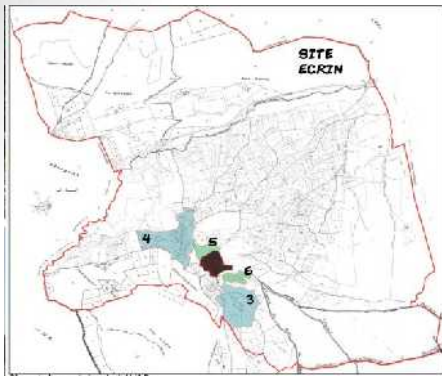
- Maitrise de la forme urbaine et de l'impact des constructions dans le paysage naturel et agricole
- Protéger les points de vue majeurs pour la découverte et l'image du village
- Traitement qualitatif de la limite entre espaces privés et espaces publics et des clôtures
- Assurer le maintien de la biodiversité et la prise en compte de l'environnement par des choix de végétaux appropriés
- Préserver les caractéristiques des voies de découverte du paysage communal
- Permettre l'installation encadrée d'équipements à énergie renouvelable

## Site écrin :



Secteur à projet 3 : Quartier Fontette

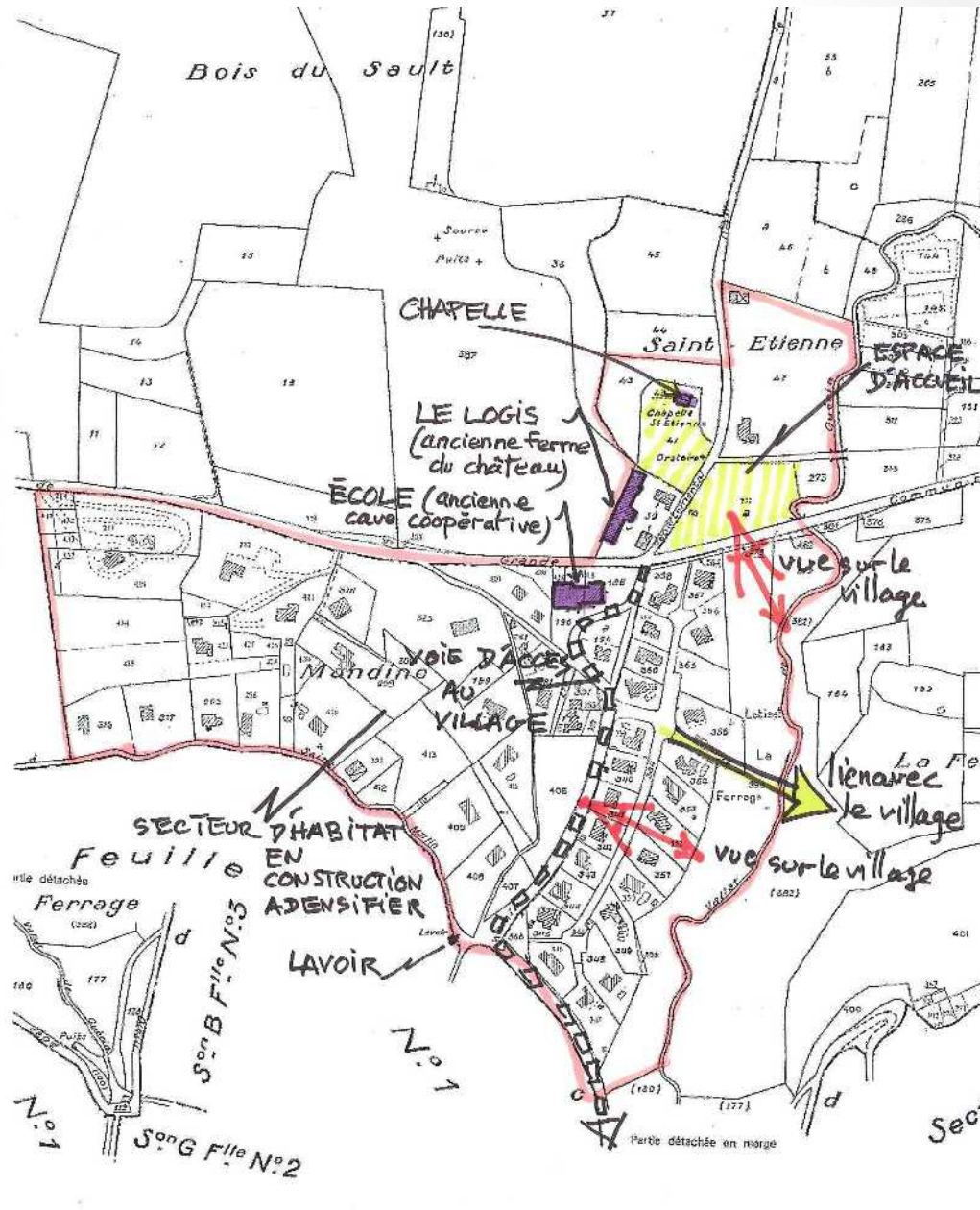




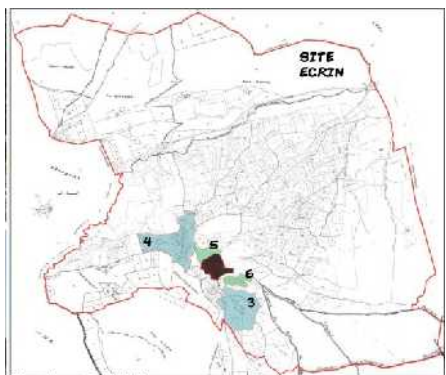
Plan réglementaire de l'AVAP

- Zone 2 SITE ECRIN
- 3 - Le quartier Fontette
  - 4 - Le quartier St Etienne - Mandine - Ferrage
  - 5 - Le Glacis sous le village
  - 6 - Les Aires

Zone 1 SITE URBAIN



**Secteur à projet 4 : Quartier Saint Etienne Mandine Ferrage**



Plan réglementaire de l'AVAP

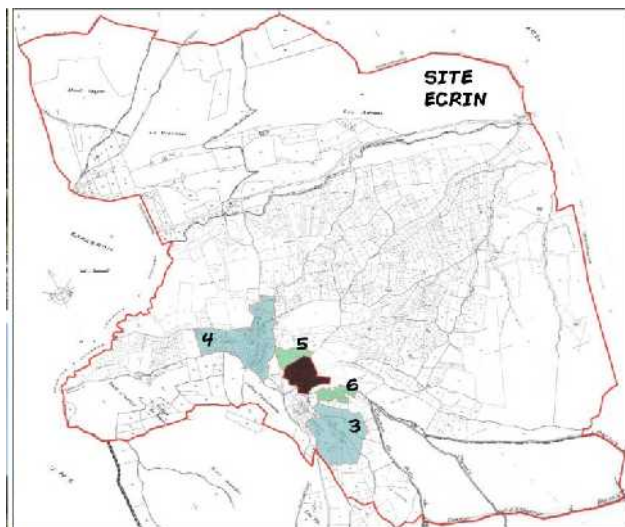
Zone 2 **SITE ECRIN** [red outline]  
et ses 4 secteurs à projet:

- 3 - Le quartier Fontsette
- 4 - Le quartier St Etienne - Mancienne - Fontzege
- 5 - Le glacis sous le village
- 6 - Les Aires

Zone 1 SITE JURBAIN [dark red outline]



## Secteur à projet 5 : Le glacis sous le village



Plan réglementaire de l'AVAP

- Zone 2 **SITE ECRIN**   
et ses 4 secteurs à projet:
- **3** - Le quartier Fontette 
  - **4** - Le quartier St Etienne - Mandine - Ferrage 
  - **5** - Le Glacis sous le village 
  - **6** - Les Aires 
- Zone 1 SITE URBAIN 



## Secteur à projet 6 : Les Aires