



Syndicat mixte du Parc Naturel Régional des Monts d'Ardèche

Rapport d'activité 2020

Site Natura 2000 « Tourbières du plateau de St Agrève » (FR8201667)



Objet

Le présent document rend compte de l'utilisation des subventions relatives au financement du poste dédié à l'animation du site Natura 2000 « Tourbières et plateau de St Agrève », pour la période de janvier à décembre 2020.

Rappel du contexte

La conservation du patrimoine naturel est une des missions fondamentales des parcs naturels régionaux. Dans ce sens, le Parc naturel régional des Monts d'Ardèche participe aux actions de connaissance, de conservation et de mise en valeur du patrimoine naturel sur son territoire. Le territoire du Parc comprend, pour parties ou en totalité, 10 sites classés au titre de Natura 2000. Le Parc gère ainsi depuis plusieurs années les sites Natura 2000 des Cévennes Ardéchoises, du Secteur des suc, de la vallée de l'Eyrieux et depuis décembre 2017, celui de St Agrève.

Bilan humain et moral

Le syndicat mixte du Parc Naturel Régional des Monts d'Ardèche a procédé au recrutement de Damien COCATRE en septembre 2013 afin de mettre en œuvre les actions d'animation du site Natura 2000 et ENS du secteur des suc Gerbier-Mézenc et de rédiger le Document unique de gestion. Ce chargé de mission travaille au quotidien et en étroite collaboration avec le coordinateur Natura 2000 déjà en poste (Marc LUTZ), en charge de l'animation du site Natura 2000 des Cévennes Ardéchoises. Suite à la baisse globale du budget de la politique Natura 2000 en 2017, le poste de Damien Cocâtre n'a pas pu être couvert en totalité mais en 2018, grâce à l'élection du Parc en tant que structure animatrice du site Natura 2000 des « Tourbières du plateau de St Agrève », son poste a pu être complété en partie mais pas totalement. L'agent est passé à 90% depuis 2019. Son temps s'est réparti de la manière suivante en 2020 :

- 11% (178 heures) sur le site Natura 2000 « Tourbières du plateau de Saint-Agrève »
- 67 % sur le site Natura 2000 « Secteur des suc » et le site ENS « Monts Gerbier et Mézenc »
- 22% sur des actions transversales du Parc

Bilan des actions 2020 sur le site Natura 2000 « Tourbières du plateau de St Agrève »

1) Mise en oeuvre de la contractualisation : contrats, chartes, MAEc, assistance technique aux signataires

Aucune contractualisation n'a été identifiée à ce jour sur le site mais les différentes études à venir, notamment les plans de gestion des zones humides, permettront certainement d'identifier et de chiffrer d'éventuelles contractualisations à mener.

2) Mise en œuvre des actions non contractuelles (travaux /interventions éventuels hors contrats)

Le chargé de mission a trouvé des financements pour réaliser des diagnostics fonctionnels sur les zones humides du lac de Devesset et de Rochessac grâce aux contrats de rivière (Eyrieux et Doux). Cette étude a été confiée à l'ONF. La phase de terrain a été réalisée cette année et les plans de gestion sont en cours de rédaction.

Le Syndicat de rivière Eyrieux clair a lancé en 2020 une étude sur le suivi des zones humides à l'échelle de son bassin versant. Le chargé de mission a ainsi été sollicité pour suivre cette démarche

La commune de St Agrève a lancé un plan de gestion sur la zone humide du Pontet en 2020 et le chargé de mission a participé au premier COPIL à ce sujet le 9/10/20.

Aucuns travaux de restauration n'ont été identifiés à ce jour sur le site mais les différentes études citées précédemment permettront certainement d'identifier et de chiffrer d'éventuelles actions à mener.

3) Assistance évaluation d'incidences, veille écologique

Le triathlon du lac de Devesset a encore eu lieu cette année et le chargé de mission n'a pas été associé au projet. Le porteur de projet semble toutefois avoir bien respecté les consignes données lors de la première année.

Une visite des combles de l'église de Saint Agrève a été réalisée le 10/11/20 à la demande de la mairie afin de vérifier s'il n'y avait pas de colonie de chauves-souris car des travaux de réfection du toit doivent avoir lieu en 2021. Le chargé de mission s'est donc rendu sur place et n'a pas constaté la présence de colonies ni d'anciennes traces. Seul un Oreillard a été aperçu lors de la visite. Un compte-rendu et des préconisations ont été envoyés à la commune.



Visite des combles de l'église de St Agrève le 10/11/20

Le chargé de mission a profité de cette visite pour aller vérifier que la ligne d'eau avait été correctement posée sur le lac de Devesset ce qui est le cas. Il a pu constater que le défrichage du parking avait démarré. Il a également constaté que la Loutre et le Castor étaient toujours présents sur le lac. Un nouveau site de marquage de la Loutre a été découvert près du parking des pêcheurs. La carte sur les mammifères a été mise à jour (voir annexe).



Ligne d'eau délimitant la zone de quiétude sur le lac de Devesset (10/11/20)



Epreinte de Loutre fraîche et terrier-hutte de Castor rechargé (10/11/20)

Lors de cette même journée, le chargé de mission est allé voir les travaux de vidange du lac de Véron et il a pu constater que cela n'avait pas d'incidences sur le site Natura 2000 car la ligne d'eau n'avait pas bougé. Il a pu montrer aux agents de la fédération de pêche sur place où se situaient les fougères des marais afin de ne pas les débroussailler. Il a pu vérifier et constater que les pièges à fines et à espèces étaient bien installés en aval du lac.



Lac de Véron en cours de vidange et buse montrant le maintien de la ligne d'eau en amont (10/11/20)



Pièges à espèces et à fines en aval du lac (10/11/20)

4) Amélioration des connaissances et suivis scientifiques (études et mise à jour des données du site) préciser les études réalisées et les principaux résultats pour chacune des sous rubriques

Le chargé de mission a participé à l'étude sur les écrevisses portée par le Syndicat de rivière, il a ainsi accompagné le bureau d'étude lors d'une prospection nocturne en aval du lac de Devesset le 8/11/20. Une nouvelle station d'Ecrevisse à pattes blanches a été découverte à cette occasion, plus d'autres au cours de l'étude. La carte de répartition des écrevisses du site a alors été mise à jour (voir annexe). Le chargé de mission a également cherché de nouvelles stations de Sonneur à ventre jaune le 3/11/20. Les anciennes stations connues étaient toujours occupées et de nouvelles stations ont été découvertes plus en amont avec des adultes et des juvéniles. La carte de répartition de l'espèce a également été mise à jour (voir annexe). Le chargé de mission est également allé voir le 3/11/20 les anciens tunnels de la voie de chemin de fer aujourd'hui transformés en voie verte. Il a découvert dans des joints de pierre du tunnel deux Grands murins. Malheureusement, la majorité des joints ont été rebouchés récemment et le potentiel d'accueil du site a donc certainement diminué. La carte de répartition des chauves-souris a donc été mise à jour (voir annexe).



Sonneur adulte trouvé sur une nouvelle station sur l'Eyrieux et Grand murin trouvé dans un joint de pierre du tunnel (3/11/20)

5) Communication, sensibilisation et information (bulletins d'info, articles de presse, réunions publiques, sorties, site Internet...)

Le chargé de mission est intervenu dans le cadre d'un projet pédagogique avec l'école de St Agrève. Il a ainsi présenté le 14/09/20 dans deux classes différentes, les différentes espèces de rivière du site à l'aide d'un diaporama puis les deux classes sont allés sur les bords de l'Eyrieux le lendemain avec le chargé de mission afin d'observer des indices de présence de ces espèces. Une épreinte de Loutre toute fraîche de la nuit a pu être observé car elle n'y était pas la veille !



Clé de détermination des traces d'animaux et épreinte de Loutre (15/09/20)

Le Parc a changé de site Internet. Le chargé de mission a dû donc refaire toute la page qui concernait le site Natura 2000 de St Agrève.

<https://www.parc-monts-ardeche.fr/les-actions-du-parc/biodiversite/natura-2000-et-les-ens-dans-le-parc-des-monts-dardeche/n2000-tourbieres-du-plateau-de-st-agreve/>



Capture d'écran du nouveau site Internet du Parc et du site Natura 2000

6) Articulation de Natura 2000 avec les autres politiques publiques (plans/ programmes, documents d'aménagement, ENS, SAGE, etc)

Le chargé de mission a participé aux différentes réunions du contrat de rivière Eyrieux clair afin de s'inscrire dans cette démarche et d'identifier d'éventuels financements.

7) Gestion administrative et financière, gouvernance du site

A travers cette action, le chargé de mission a réalisé les demandes de paiement et de subvention pour son poste. Il a également cherché des financements notamment à travers les 2 contrats de rivière Doux et Eyrieux.

Un COPIL a été organisé cette année et s'est tenu à la mairie de St Agrève le 11 septembre 2020. Les invitations et le compte-rendu ont été réalisés par le chargé de mission.



COPIL à la mairie de St Agrève le 11/09/20

8) Mise à jour du DOCOB (toiletage ou révision du Docob) s'il y a lieu

La mise à jour de la cartographie des habitats du site a été programmée en 2019 et un premier marché a été lancé durant l'été mais il s'est avéré infructueux : 1 seul candidat a répondu au-dessus du budget. Un second marché a donc été lancé le 8 novembre 2019 et le bureau d'étude choisie est Coenose. A cause du COVID 19, il n'y a pas eu de réunions de lancement de l'étude mais une journée de terrain a pu être réalisé avec le bureau d'étude le 28/05/20. Un premier rendu de l'étude a pu être réalisé lors du COPIL organisé le 11/09/20.

Le Docob dans sa totalité doit être mis à jour mais le chargé de mission n'a pas trouvé de financements.

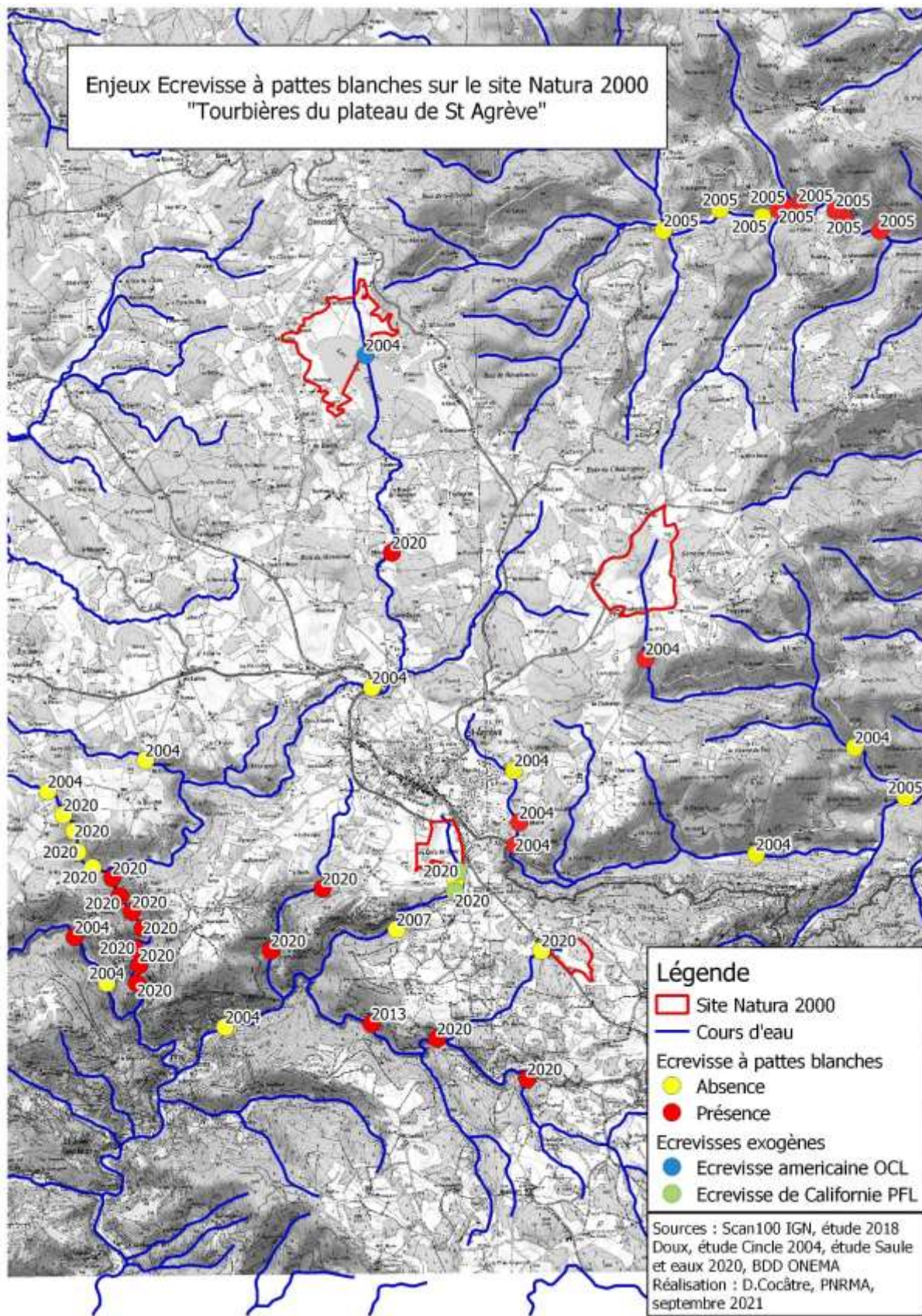
9) Suivi de la mise en oeuvre du Docob /Bilan d'activité

A travers cette action, le chargé de mission a réalisé le suivi de son temps de travail et la rédaction du bilan d'activités annuel.

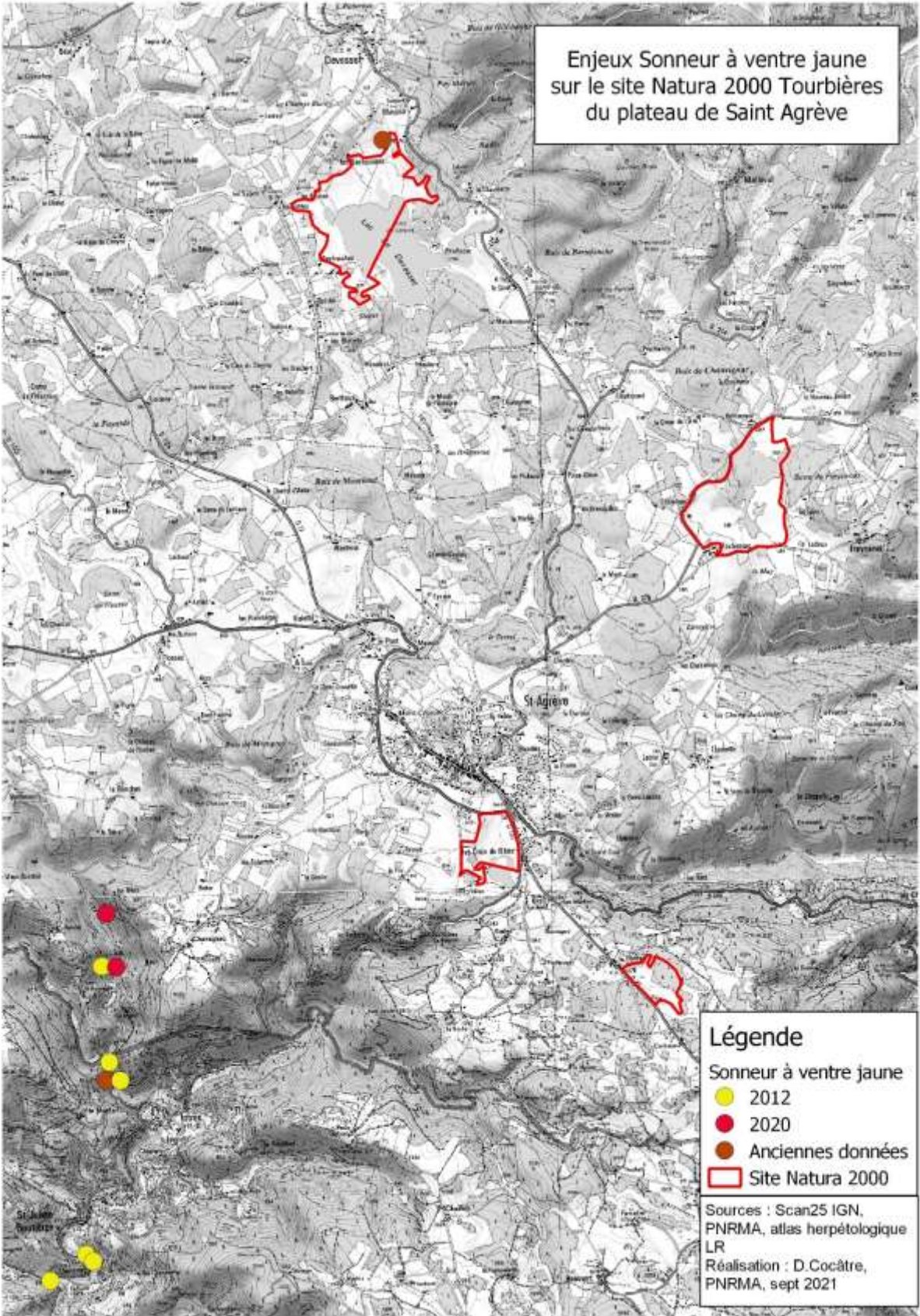
10) Divers /Autres frais

Le chargé de mission a participé à une réunion des animateurs Natura 2000 Nord Ardèche le 11/02/2020.

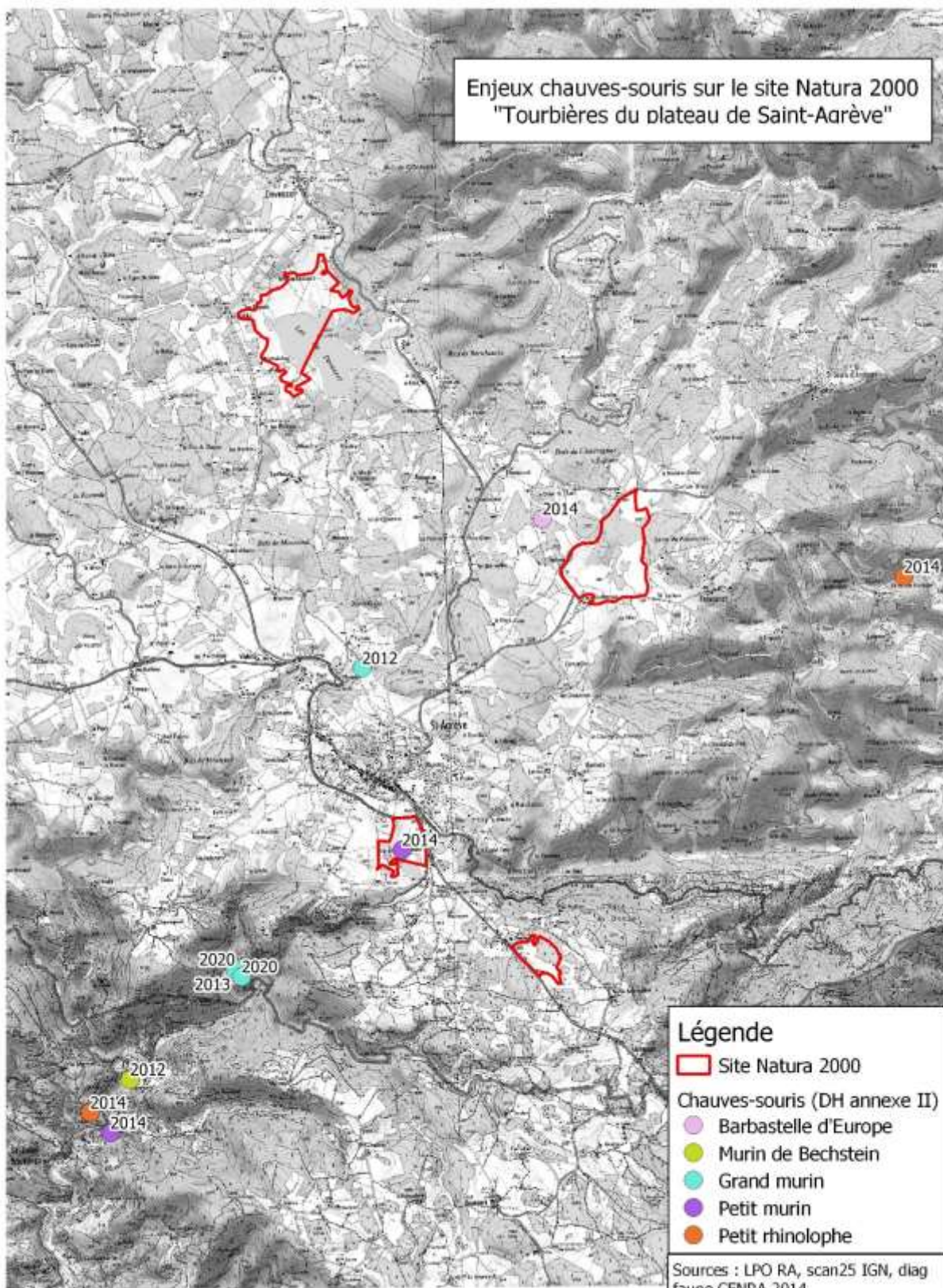
Annexes :



Enjeux Sonneur à ventre jaune
sur le site Natura 2000 Tourbières
du plateau de Saint Agrève



Enjeux chauves-souris sur le site Natura 2000 "Tourbières du plateau de Saint-Arève"



Enjeux mammifères sur le site Natura 2000 "Tourbières du plateau de St Agrève"

