

*Monts d'Ardèche



Ardèche
LE DÉPARTEMENT



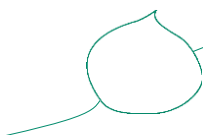
FONDS EUROPÉEN AGRICOLE
POUR LE DÉVELOPPEMENT RURAL
ENFANTS INVESTI DANS LES ZONES RURALES



**MINISTÈRE
DE LA TRANSITION
ÉCOLOGIQUE**
*Liberté
Égalité
Fraternité*

Comité de pilotage du site Natura2000 et ENS du Secteurs des sucs Gerbier-Mézenc

Vendredi 25 novembre 2022



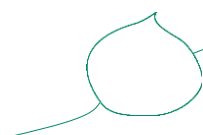
Parc naturel régional des Monts d'Ardèche



*Monts d'Ardèche

Ordre du jour

- Présentation des sites Natura 2000 et ENS
- Point d'actualités Natura 2000 et ENS
- Bilan des actions réalisées en 2022 ou en cours
- Proposition d'actions pour 2023
- Questions diverses



Parc naturel régional des Monts d'Ardèche



*Monts d'Ardèche

Natura 2000 c'est quoi ?

- Réseau écologique européen de sites naturels qui repose sur 2 directives

- Directive Oiseaux (1979) - ZPS
- Directive Habitats, Faune, Flore (1992) – ZSC

- France : 1 776 sites soit 12,9 % du territoire terrestre, 13 128 communes concernées (juillet 2018)

- Objectif : Maintenir et/ou restaurer la diversité biologique des milieux et des espèces animales et végétales reconnus d'intérêt européen en tenant compte des exigences économiques, sociales, culturelles et régionales.

=> Concilier les activités humaines et la préservation de la biodiversité

Parc naturel régional des Monts d'Ardèche



*Monts d'Ardèche

Les ENS, c'est quoi ?

- Le département de l'Ardèche mène depuis 1995 une politique en faveur de la préservation de la biodiversité et l'accueil maîtrisé du public à travers l'exercice de sa compétence « Espaces naturels sensibles »
- 16 sites ENS ont été identifiés sur le territoire, considérés comme représentatifs de la diversité du patrimoine naturel ardéchois



Cela représente 15% du département de l'Ardèche

Parc naturel régional des Monts d'Ardèche



*Monts d'Ardèche

La démarche mutualisée Natura 2000 et ENS

Un Comité de pilotage unique : instance de suivi qui vote les actions et qui regroupe tous les acteurs concernés par les 2 sites Natura 2000 et ENS

Le Document Unique de Gestion (DOCUGE):

=> document de référence pour la gestion du site qui regroupe les objectifs d'une DOCOB (N2000) et d'un DOCPROG (ENS)

- Diagnostic naturaliste et socio-économique du territoire
- Définition des objectifs de conservation
- Élaboration d'un programme d'actions concerté => Mise en œuvre des actions sur la base du volontariat et de la contractualisation
- Actions mutualisées dès que possibles avec des cofinancements ENS et Natura 2000

3 principes d'action : concertation, contractualisation et prévention

Parc naturel régional des Monts d'Ardèche



*Monts d'Ardèche

Point d'actualités Natura 2000

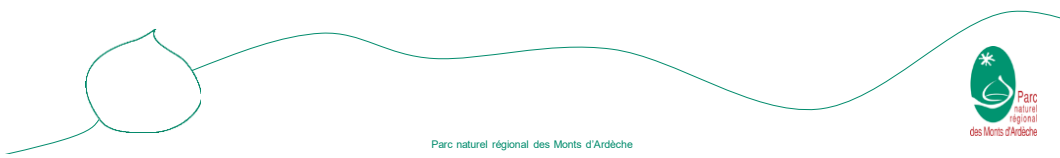
- Au 1^{er} janvier 2023 : la gestion du FEADER sera transférée aux Régions
- La Région AURA n'a pas souhaité flécher de crédits Natura 2000 sur la nouvelle programmation du FEADER
- D'autres financements sont à l'étude : Région + Ministère
- Financement Natura 2000 pour 2023 garantis et similaire à 2022
- Incertitude sur les montants disponibles à partir de 2024

Parc naturel régional des Monts d'Ardèche



Point d'actualités ENS

- Un nouveau schéma départemental des ENS Horizon 2030 a été élaboré et sera voté en séance le 9 décembre 2022
- Les objectifs, les orientations et les nouveaux dispositifs d'aides de ce nouveau schéma seront communiqués aux partenaires le 13 décembre 2022



Parc naturel régional des Monts d'Ardèche



Présentation du site

Site Natura 2000 B18 Secteurs des sucus Gerbier Mézenc :

- 6106 ha
- Gestion confiée au Parc lors du COPIL de décembre 2013

Site Espace Naturel Sensible des massifs du Mont Gerbier-Mézenc :

- 8 950 ha
- Gestion confiée au Parc dans le cadre d'une convention Ardèche Nature pluriannuelle

*Monts



Parc naturel régional des Monts d'Ardèche

Enjeux sur les habitats naturels *Monts d'Ardèche

Code	Habitats Natura 2000
9120	Hêtraies atlantiques, acidophiles à sous-bois à Ilex et parfois Taxus (Quercion roboris ou Ilici-Fagenion)
9130	Hêtraies de l'Asperulo-Fagetum
9140	Hêtraies subalpines médio-européennes à Acer et Rumex arifolius
9410	Forêts acidophiles à Picea des étages montagnard à alpin (Vaccinio-Piceetea)
4030	Landes sèches européennes
4060	Landes alpines et boréales
5120	Formations montagnardes à Cytisus purgans
5130	Formations à Juniperus communis sur landes ou pelouses calcaires
6430	Mégaphorbiaies hydrophiles d'ourlets planitiaires et des étages montagnard à alpin
6210	Pelouses sèches semi-naturelles et faciès d'embossionnement sur calcaires (Festuco Brometalia)
6230*	* Formations herbeuses à Nardus, riches en espèces, sur substrats siliceux des zones montagnardes
6520	Prairies de fauche de montagne
8230	Pentes rocheuses avec végétation chasmophytique
8110	Éboulis siliceux de l'étage montagnard à nival (Androsacetalia alpinae et Galeopsietalia ladani)
8150	Éboulis médio-européens siliceux des régions hautes
8220	Pentes rocheuses siliceuses avec végétation chasmophytique
3130	Eaux stagnantes, oligotrophes à mésotrophes avec végétation des Littorelletea uniflorae et/ou des Isoeto-Nanojuncetea
3260	Rivières des étages planitiaire à montagnard avec végétation du Ranunculion fluitantis et du Callitriche-Batrachion
6410	Prairies à Molinia sur sols calcaires, tourbeux ou argilo-limoneux (Molinion-caeruleae)
7110*	* Tourbières hautes actives
7120	Tourbières hautes dégradées encore susceptibles de régénération naturelle
7140	Tourbières de transition et tremblantes



Tourbière



Landes sèches européennes



Prairie de fauche

Parc naturel régional des Monts d'Ardèche

*Monts d'Ardèche

Enjeux sur les bryophytes (mousses) : 3 espèces

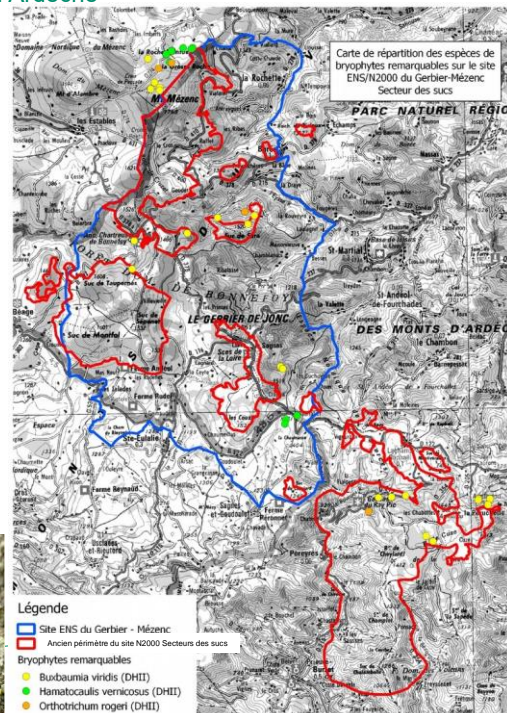
ESPÈCE	NOM LATIN
Buxbaumie verte (1386)	<i>Buxbaumia viridis</i> (Moug. ex Lam. et DC.)
L'Hypne brillante (1393)	<i>Hamatocaulis vernicosus</i> (Mitt.)
L'Orthotric de Roger (1387)	<i>Orthotrichum rogeri</i> (Brid.)



Buxbaumie verte



Orthotric de Roger



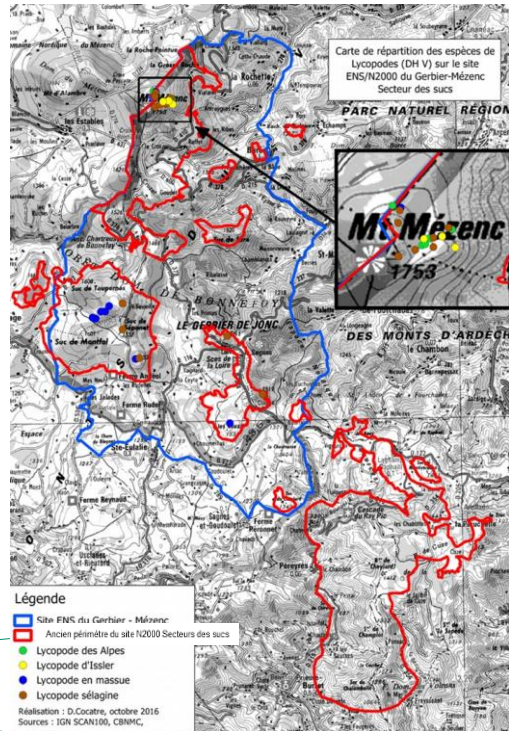
Parc naturel régional des Monts d'Ardèche

des Monts d'Ardèche

*Monts d'Ardèche

Enjeux sur la flore : 8 espèces de la Directive Natura 2000

ESPÈCE	NOM LATIN
Arnica des montagnes	<i>Arnica montana L.</i>
Gentiane jaune	<i>Gentiana lutea L.</i>
Perce neige	<i>Galanthus nivalis L.</i>
Sphaignes	<i>Sphagnum sp.</i>
Lycopode sélagine	<i>Huperzia selago</i>
Lycopode des Alpes	<i>Lycopodium alpinum</i>
Lycopode d'Issler	<i>Lycopodium issleri</i>
Lycopode en massue	<i>Lycopodium clavatum</i>



Lycopode sélagine



Arnica

Parc naturel régional des Monts d'Ardèche

*Monts d'Ardèche

Enjeux sur la flore : autres espèces remarquables

Taxon	Nombre de station	Statut de protection
Rosolis hybride <i>Drosera rotundifolia L.</i>	22	PN2, LRN2
Androsace de Haller <i>Androsace halleri L.</i>	5	LRN2
Arabette des Cévennes <i>Arabis cebennensis DC.</i>	9	LRN2
Biscutelle d'Auvergne <i>Biscutella arvernensis Jordan</i>	6	LRN1
Saxifrage du Piémont <i>Saxifraga pedemontana subsp. prostii (Stemb.)</i>	26	PR, LRNII
Orpin velu <i>Sedum villosum L.</i>	8	PR, LRN2
Séneçon à feuilles blanches <i>Senecio leucophyllus DC.</i>	1	PR, LRN2
Grassette à grandes fleurs <i>Pinguicula cf. grandiflora Lam</i>	16	PR
Tulipe sauvage <i>Tulipa sylvestris L. subsp. Australis (Link) Pamp..</i>	19	LRN

Saxifrage du Piémont



Rosolis ou Drosera



Séneçon à feuilles blanches



Parc naturel régional des Monts d'Ardèche



*Monts d'Ardèche

Exemples enjeux sur la faune :



Loutre



Damier de la Succise



Sonneur à ventre jaune



Merle à plastron

Entomofaune (Insectes)		
Damier de la Succise	<i>Eurodryas aurinia</i>	DH II, DH IV
Apollon	<i>Parnassius apollo</i>	DH IV
Semi-Apollon	<i>Parnassius mnemosyne</i>	DH IV
Azuré du serpolet	<i>Maculinea arion</i>	DH IV
Azuré des mouillères	<i>Maculinea alcon</i>	PN
Herpétofaune (Reptiles et Amphibiens)		
Sonneur à ventre jaune	<i>Bombina variegata</i>	DH II, DH IV
Lézard des souches	<i>Lacerta agilis</i>	DH IV
Coronelle lisse	<i>Coronella austriaca</i>	DH IV
Lézard vert	<i>Lacerta bilineata</i>	DH IV
Vipère péliade	<i>Vipera berus</i>	PN
Grenouille rousse	<i>Rana temporaria</i>	DH V
Triton alpestre	<i>Triturus alpestris</i>	PN
Ichtyofaune (Poissons et Crustacés)		
Ecrevisse à pieds blancs	<i>Austropotamobius pallipes</i>	DH II, DH IV
Chabot	<i>Cottus gobio</i>	DH II, DH IV

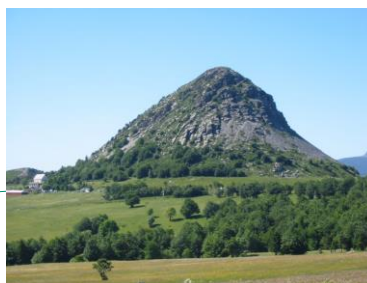
Mammifères		
Loutre	<i>Lutra lutra</i>	DH II, DH IV
Grand Murin	<i>Myotis myotis</i>	DH II, DH IV
Barbastelle d'Europe	<i>Barbastella barbastellus</i>	DH II, DH IV
Murin de Bechstein	<i>Myotis bechsteinii</i>	DH II, DH IV
Petit rhinolophe	<i>Rhinolophus hipposideros</i>	DH II, DH IV
Genette commune	<i>Genetta genetta</i>	DH V
Oiseaux		
Aigle royal	<i>Aquila chrysaetos</i>	DO I
Alouette lulu	<i>Lullula arborea</i>	DO I
Bondrée apivore	<i>Pernis apivorus</i>	DO I
Busard cendré	<i>Circus pygargus</i>	DO I
Circaète Jean-le-blanc	<i>Circaetus gallicus</i>	DO I
Faucon pèlerin	<i>Falco peregrinus</i>	DO I
Fauvette pitchou	<i>Sylvia undata</i>	DO I
Chouette de Tengmalm	<i>Aerolus funereus</i>	DO I
Merle à plastron	<i>Turdus torquatus</i>	PN
Merle de roche	<i>Monticola saxatilis</i>	PN

Parc naturel régional des Monts d'Ardèche

*Monts d'Ardèche

Enjeux spécifique ENS

- Gestion de propriétés départementales, en particulier le mont Gerbier de Jonc et la forêt de Gombert
- Gestion de la zone à enjeux des 5 succs
- Préservation et restauration des milieux humides
- Préservation des vieilles forêts
- Sensibilisation des publics
- Préservation du patrimoine géologique

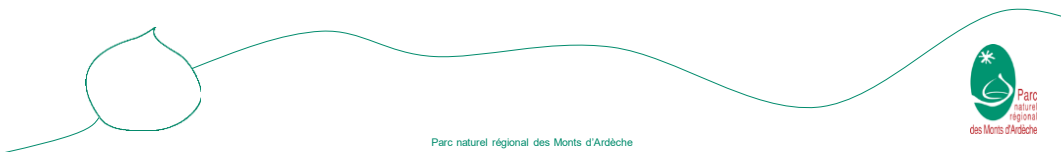


Parc naturel régional des Monts d'Ardèche



*Monts d'Ardèche

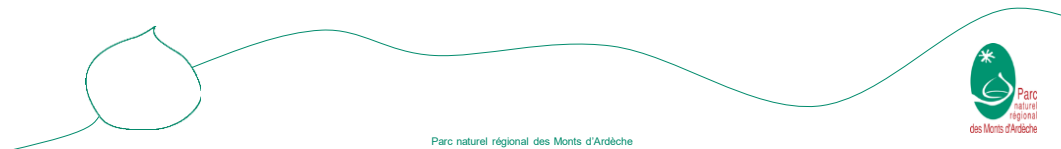
Bilan des actions réalisées en 2022 ou en cours



Parc naturel régional des Monts d'Ardèche

*Monts d'Ardèche

Actions d'amélioration des connaissances, d'études et de suivis scientifiques

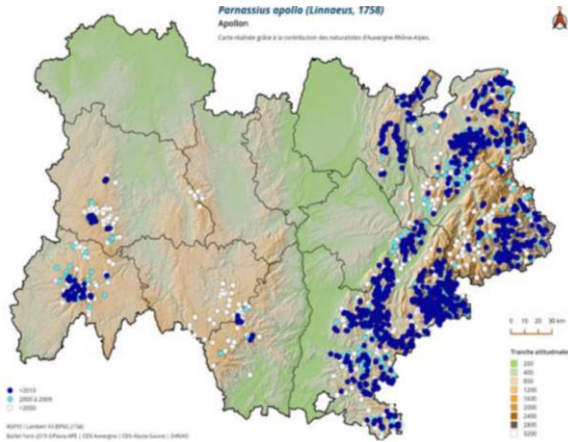


Parc naturel régional des Monts d'Ardèche

*Monts d'Ardèche

Suivi et étude génétique sur le papillon Apollon

- Seulement deux sites *a priori* encore occupés en Ardèche
- Une des dernières rares populations du Massif Central
- Etude à l'échelle nationale (CNRS et OPIE, financement France Relance Biodiversité mais réalisée seulement en partie faute de financement)
- Stage de BTS GPN pour le suivi et le prélèvement génétique (autorisation espèce protégée)
- Travaux de restauration des milieux prévus en 2022 mais annulé faute de financement



Apollon

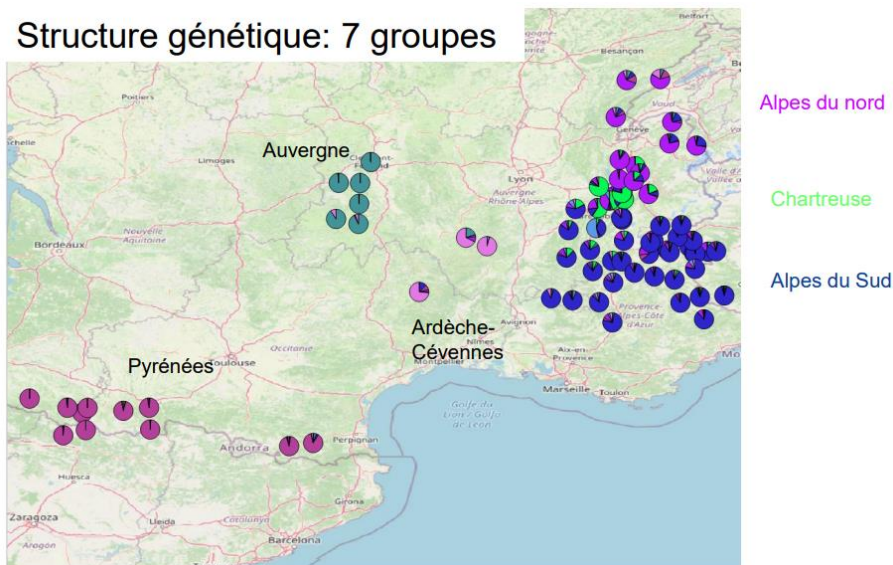


Parc naturel régional des Monts d'Ardèche

*Monts d'Ardèche

Suivi et étude génétique sur le papillon Apollon

Structure génétique: 7 groupes

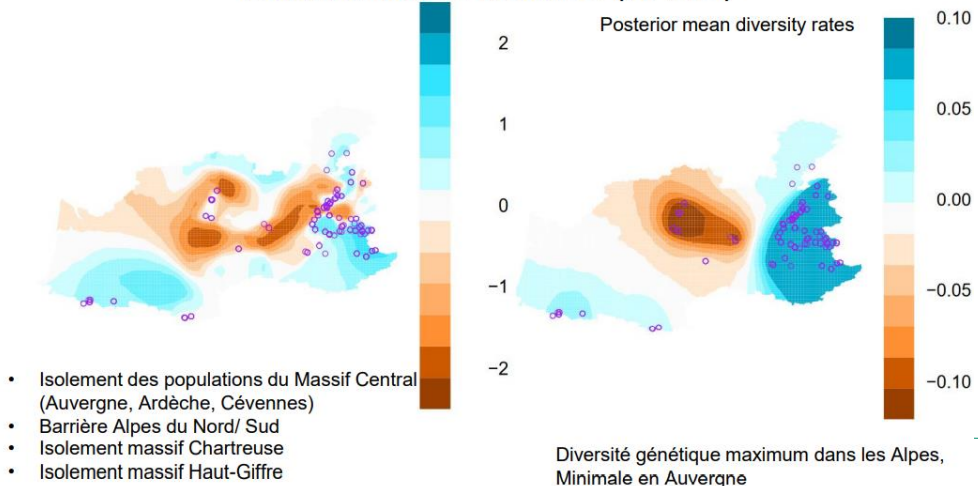


Parc naturel régional des Monts d'Ardèche



Suivi et étude génétique sur le papillon Apollon

Isolation par la distance (EEMS)

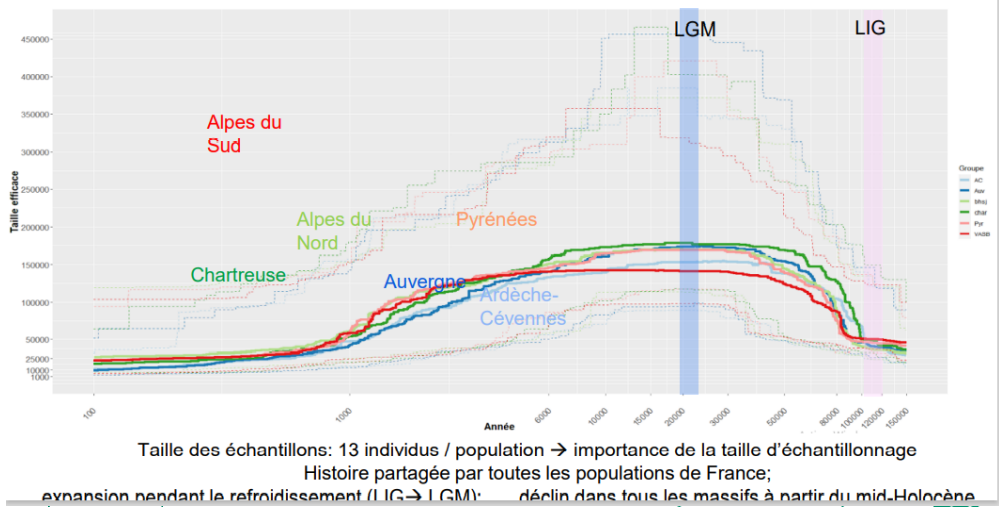


Parc naturel régional des Monts d'Ardèche



Suivi et étude génétique sur le papillon Apollon

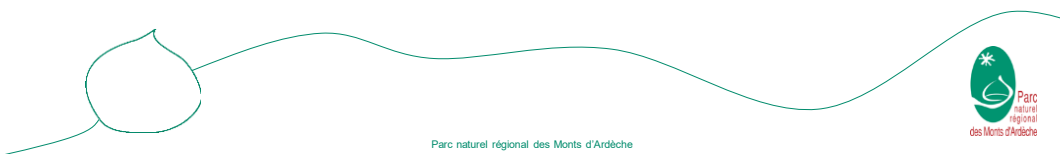
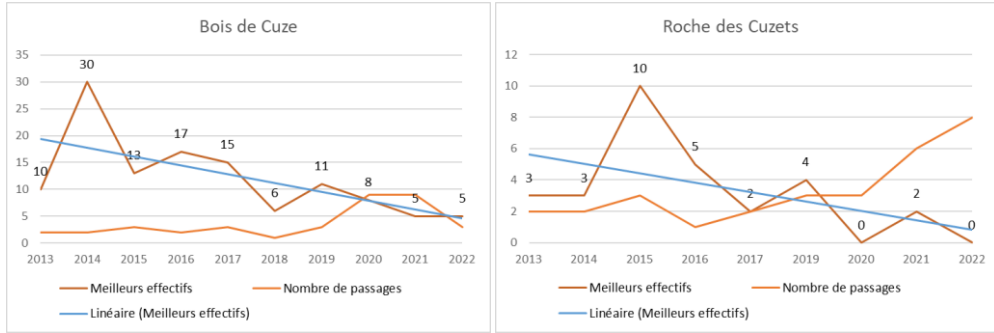
Inférences démographiques



Parc naturel régional des Monts d'Ardèche



Suivi et étude génétique sur le papillon Apollon



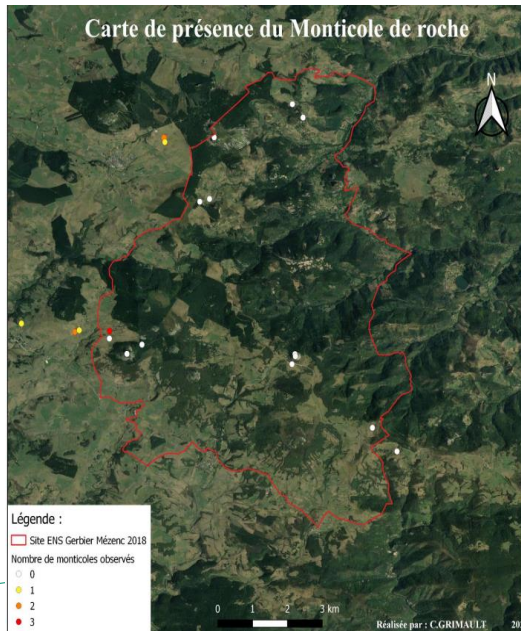
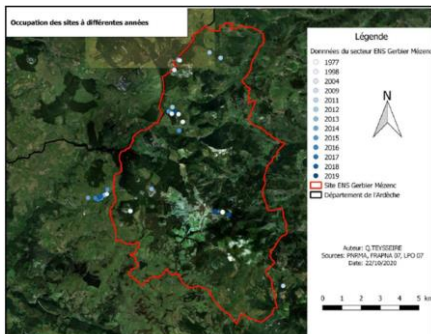
Parc naturel régional des Monts d'Ardèche

Suivi d'espèces patrimoniales : stage de BTS GPN

- Suivi/inventaire du Merle de roche



Merle de roche



Parc naturel régional des Monts d'Ardèche



*Monts d'Ardèche

Inventaire des murets en pierre (trame grise) et lien avec la biodiversité

- Stage de Master 2, Arnaud DUTOYA : cartographie et usages des murets (questionnaires)
- Etude biodiversité confiée à la LPO (Suivi Vipère péliade et Traquet motteux)
- Réalisation d'un mémento technique (en cours)
- Inscription dans le cadre du Contrat Vert et Bleu Deves Mézenc Gerbier et IPAMAC



Traquet motteux



Ancien périmètre du site N2000 9

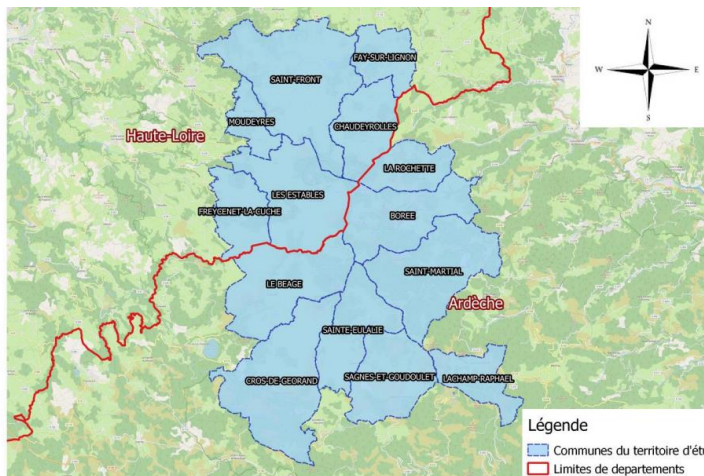
Parc naturel régional des Monts d'Ardèche



*Monts d'Ardèche

Inventaire des murets en pierre (trame grise) et lien avec la biodiversité

- Stage de Master 2, Arnaud DUTOYA : cartographie et usages des murets



Légende

- Communes du territoire d'étude
- Limites de départements



*Monts d'Ardèche

Inventaire des murets en pierre (trame grise) et lien avec la biodiversité

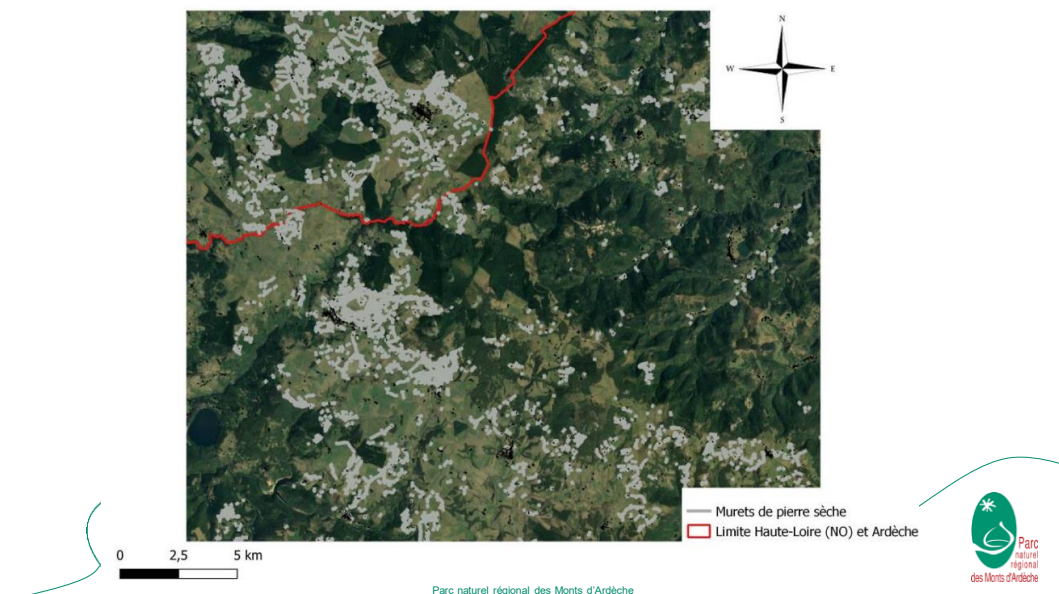
- Stage de Master 2, Arnaud DUTOYA : cartographie et usages des murets



*Monts d'Ardèche

Inventaire des murets en pierre (trame grise) et lien avec la biodiversité

- Stage de Master 2, Arnaud DUTOYA : cartographie



*Monts d'Ardèche

Inventaire des murets en pierre (trame grise) et lien avec la biodiversité

- Etude biodiversité confiée à la LPO (Suivi Vipère péliade et Traquet motteux)

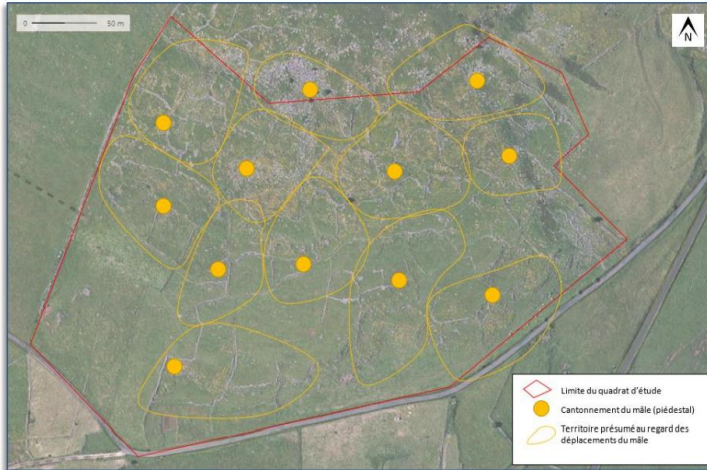


Figure 6 : Répartition des territoires des mâles de Traquets motteux - Zone T2 – Ginézy
(Source : vue aérienne tirée de Géoportail)

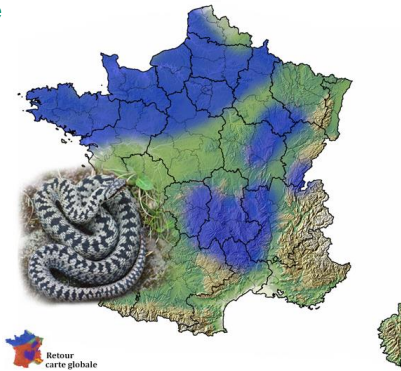
Parc naturel régional des Monts d'Ardèche



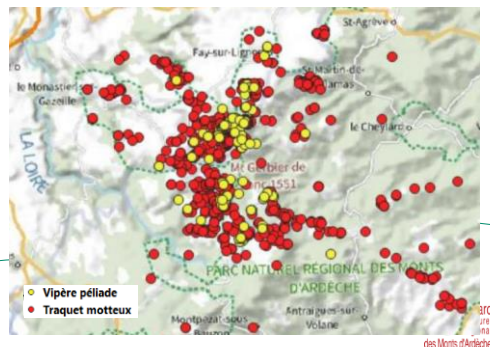
*Monts d'Ardèche

Inventaire des murets en pierre (trame grise) et lien avec la biodiversité

- Etude biodiversité confiée à la LPO (Suivi Vipère péliade et Traquet motteux)



Retour
carte globale



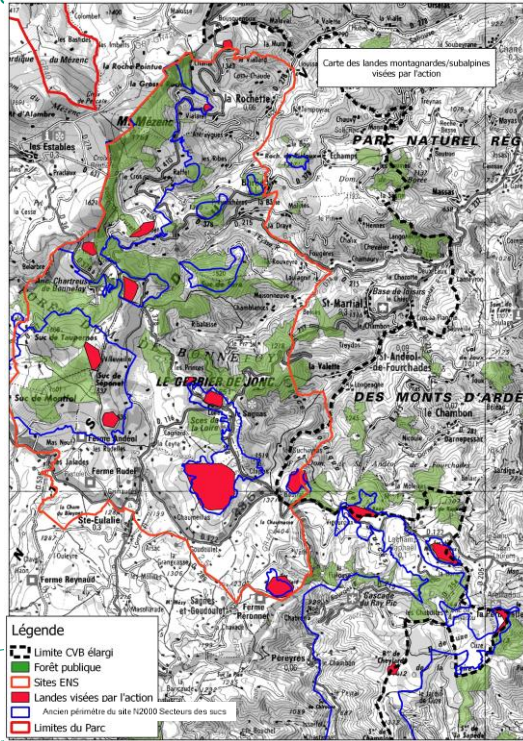
Parc naturel régional des Monts d'Ardèche



*Monts d'Ardèche

Restauration des landes subalpines

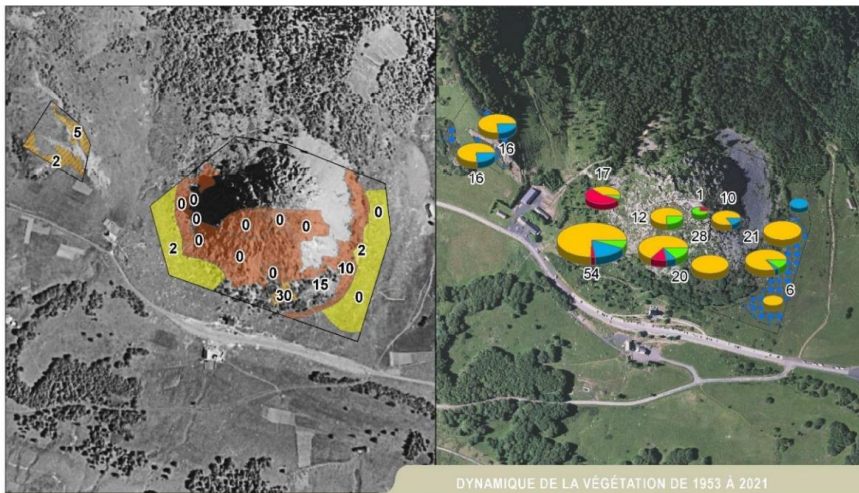
- Etude sur la faisabilité et la priorisation des travaux
- Inscription dans le cadre du Contrat Vert et Bleu Deves Mézenc Gerbier
- Etude réalisée par l'ONF



Parc naturel régional

*Monts d'Ardèche

Restauration des landes subalpines



GERBIER

10 : taux de boisement toutes essences confondues

paturé



Copyright IGN SDIS/ONF/ONIS
Réalisation : ONF/SECRET - 2018/2020 - Juin/Nov 2022

- 53a Lande de montagnard supérieur thermophile à Gaillat des rochers et Myrtille
- 55b Lande subalpine à Cotonéaster commun et Genévrier nain
- 55d Lande subalpine à Genévrier nain et Genêt purgatif
- 56c Lande montagnarde à Myrtille et Genêt purgatif

- 5.1 : taux de boisement actuel
- Le titre du diagramme est proportionnel au taux de boisement et recouvrement en semis d'espèces de sucs
- Recouvrement en essence indigène en %
- Recouvrement en essence exotique en %
- Recouvrement en espèces de lièzière
- Recouvrement en semis d'essence forestière

Ancien périmètre du site N2000 Secteurs des sucs

Parc naturel régional des Monts d'Ardèche



Restauration des landes subalpines

Sites	Enjeux flore	Enjeux faune	Enjeux paysagers	Enjeux habitats	Enjeux état de conservation	Enjeux pâturage	Total notes
Baux	0	0	0	0		2	2
Brousson	0	1	0	0,2	0	0	1,2
Cuzet	0	2	0	1,1	4	2	9,1
Gerbier	1	4	2	4,3	1	0	12,3
Grésier	0	0	0	0		0	0
Lauzière	1	0	2	1,4	3	2	9,4
Le Truc Cuze	1	1	0	0,1	2	2	6,1
Les Coux	3	0	2	5,5	1	2	13,5
Montivernoux	0	0	2	0		0	2
Montouze	1	0	0	0		2	3
Ourseyres	0	0	2	0		2	4
Rocher de Cheylard	0	1	0	0,3	2	2	5,3
Sépoux	1	1	2	4,9	1	0	9,9
Suc de Cheylard	0	0	2	0		2	4
Viallard	0	0	0	0		0	0

Tableau 2 : hiérarchisation des enjeux par site

Ancien périmètre du site N2000 Secteurs des sucs

Parc naturel régional des Monts d'Ardèche



Etude fonctionnelle sur la zone humide des sources du Tauron (5 sucs)

- Action portée par l'EPAGE (en cours)



Parc naturel régional des Monts d'Ardèche



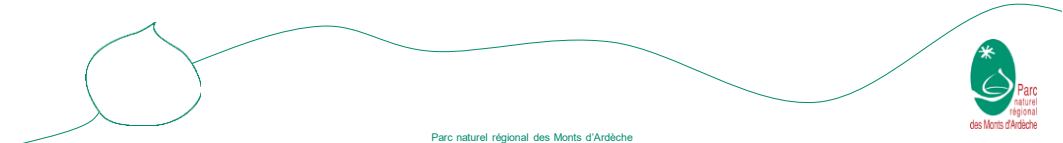
Rédaction du deuxième plan de gestion du Gerbier

- Le premier plan de gestion est arrivé à son terme
- Nécessité de faire un bilan des actions menées
- Nouveau plan de gestion à rédiger sur 10 ans
- Ces 2 missions ont été confiées au bureau d'étude Réalités Environnement
- Début de la mission en décembre 2022 et fin de mission en juin 2023



Parc naturel régional des Monts d'Ardèche

Actions de restauration/préservation des milieux naturels



Parc naturel régional des Monts d'Ardèche

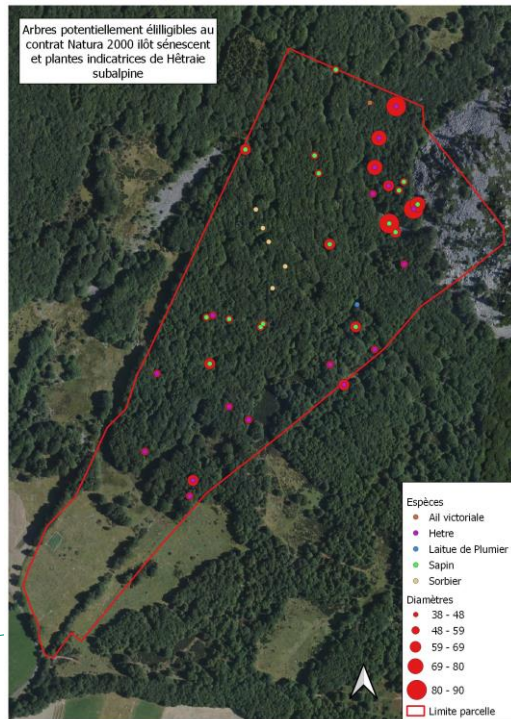
*Monts d'Ardèche

Accompagnement d'un plan simple de gestion sur une parcelle forestière sur le Sépoux

- Proposition d'un contrat Natura 2000 ilôt sénescé (en cours)



Parc naturel régional



*Monts d'Ardèche

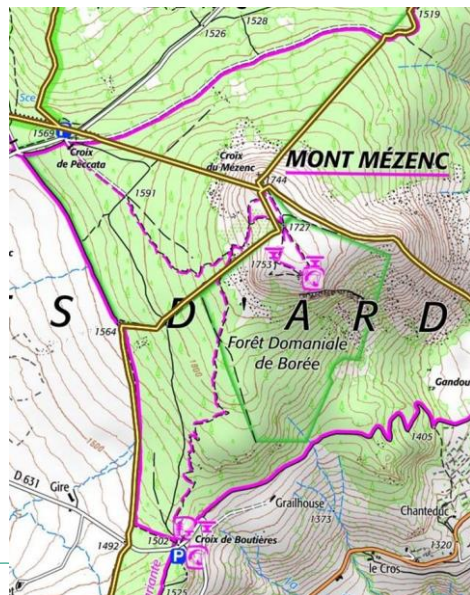
Préservation des landes du Mézenc : restauration des sentiers d'ascension

2 sentiers d'ascension :

- Depuis la Croix de Boutières (Ardèche)
- Depuis la Croix de Peccata (Haute-Loire)
- Très forte fréquentation : 50 000 visiteurs minimum/an (2/3 Haute-Loire et 1/3 Ardèche)
- Sentier dégradé actuellement à cause de cette forte fréquentation, d'un manque d'entretien, des fortes pentes, du climat et de la géologie particulière du site
- Travaux en cours sur 2 ans réalisés par groupement Jardins et Paysages, Meygalit, TP Ribes et ONF
- Financement plan de relance Biodiversité/Région AURA, CD07 et 43.



Parc naturel régional des Monts d'Ardèche



*Monts d'Ardèche

Premiers aménagements réalisés



Parc naturel régional des Monts d'Ardèche



*Monts d'Ardèche

Premiers aménagements réalisés



Parc naturel régional des Monts d'Ardèche



*Monts d'Ardèche

Premiers aménagements réalisés



Parc naturel régional des Monts d'Ardèche



*Monts d'Ardèche

Premiers aménagements réalisés

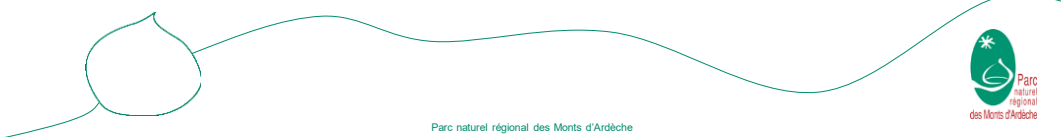


Parc naturel régional des Monts d'Ardèche



*Monts d'Ardèche

Premiers aménagements réalisés

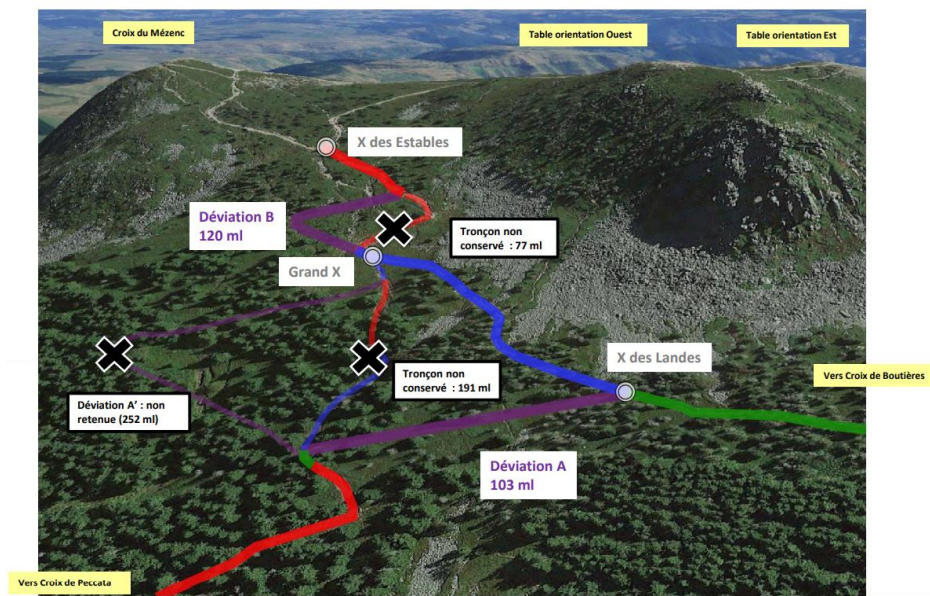


Parc naturel régional des Monts d'Ardèche



*Monts d'Ardèche

Création de déviations afin de réduire les pentes



Parc naturel régional des Monts d'Ardèche



*Monts d'Ardèche

Création de déviations afin de réduire les pentes



Parc naturel régional des Monts d'Ardèche



*Monts d'Ardèche

Mesure Agro-Environnemental et Climatique (MAEC)

- Aides aux bonnes pratiques agricoles sur 5 ans
- 685 ha contractualisés en MAEC zones humides
- 1 700 ha contractualisés en MAEC prairies fleuries
- 2 440 ha contractualisés en MAEC gestion pastorale (chiffres à l'échelle du Parc)
- Nouveau PAEC en cours de validation



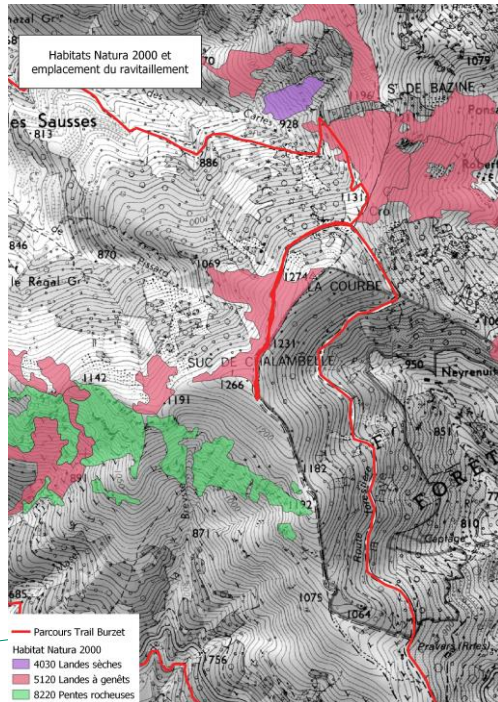
Parc naturel régional des Monts d'Ardèche



*Monts d'Ardèche

Accompagnement des porteurs de projet sur les évaluations des incidences Natura 2000

- Critérium du Dauphiné
- Trail de Burzet
- Canyoning sur la Bourges (réunions de concertation, plan de gestion en cours de rédaction, arrêté municipal)



Parc naturel régional des Monts d'Ardèche

Parc naturel régional des Monts d'Ardèche

*Monts d'Ardèche

Achat d'une parcelle de 37ha de vieille forêt par le Département dans le cadre de sa politique ENS

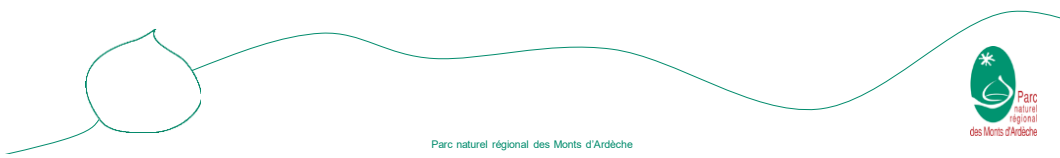
- Réalisation d'un plan d'aménagement forestier par l'ONF (forêt soumise)



Parc naturel régional des Monts d'Ardèche

Parc naturel régional des Monts d'Ardèche

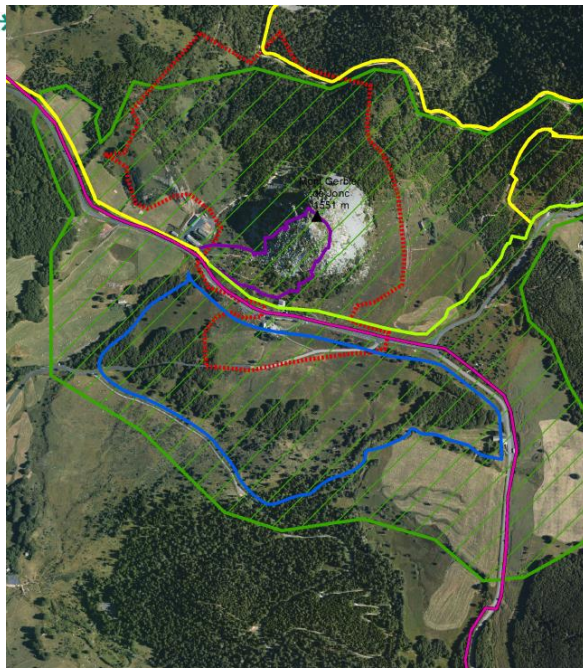
Actions de mise en valeur et de sensibilisation du public sur le patrimoine naturel



Parc naturel régional des Monts d'Ardèche



Création d'un sentier d'interprétation sur le sentier des sources de la Loire (en cours)
- Portage SMA



Sentiers et chemins de randonnées sur la zone d'étude

- Chemin du facteur
- Sentier de découverte de la vallée du Pradal
- Ascension du Mont Gerbier de Jonc
- Tour du massif Mézenc
- Sentier des sources de la Loire
- GR DE PAYS
- Site classé
- Zone d'étude

Parc naturel régional des Monts d'Ardèche



*Monts d'Ardèche

Bilan des animations Biotrésors

Site ENS du Gerbier/Mézenc	Descriptif	Lieux	Nombre de personnes
Samedi 16 avril 2022	Les éponges de nos forêts	Le Béage	9
Samedi 23 avril 2022	Les voix de la nuit	Sainte-Eulalie	annulé car neige
Samedi 7 mai 2022	La tête dans les arbres	Sainte-Eulalie	5
Samedi 14 mai 2022	Les musiciens multicolores de nos forêt	Borée	1
Samedi 21 mai 2022	Les rapaces du Mézenc	La Rochette	11
Dimanche 12 juin 2022	Immersion en forêt	Sainte-Eulalie	4
Mercredi 20 juillet 2022	Echappée belle d'un pêcheur d'oiseaux	Sagnes et Goudoulet	20
Mercredi 3 août 2022	Bout de bois, bois debout	Sainte-Eulalie	21
Samedi 6 août	Immersion en forêt	Sainte-Eulalie	5
Dimanche 4 septembre 2022	Journée mondiale des Vautours	Sagnes et Goudoulet	16
			≈ 92



Parc naturel régional des Monts d'Ardèche

Parc naturel régional des Monts d'Ardèche

*Monts d'Ardèche

Sensibilisation sur le Mézenc et le Gerbier

- Action confiée à Guide Nature Randonnée
- Action couplée avec le Département de la Haute-Loire
- Environ 30 ½ journées de présence sur le Mézenc et le Gerbier réparties entre mai et novembre



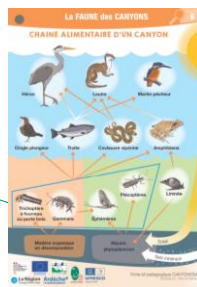
Parc naturel régional des Monts d'Ardèche

Parc naturel régional des Monts d'Ardèche

*Monts d'Ardèche

Réalisation d'un kit pédagogique pour le canyoning

- Elaboration avec les professionnels à destination du grand public
- Utilisation dans l'ensemble des canyons du Parc



Parc naturel régional des Monts d'Ardèche

*Monts d'Ardèche

Concours prairies fleuries

- 5 exploitations participantes
- Portage Chambre d'agriculture
- Visite des parcelles par le jury le 21 et 22 juin
- Remise des prix à venir



Parc naturel régional des Monts d'Ardèche



Bilan financier

Actions 2022	Coût	Financement du site ENS/N2000 du Gerbier Mézenc					
		Etat (Natura 2000)	%	Département 07 (ENS)	%	Autres (Région AURA, Etat France Relance, AgE...)	%
Amélioration des connaissances	63 350,00 €	- €	0	13 750,00 €	22%	49 600,00 €	78%
Deuxième plan de gestion du Gerbier	18 000,00 €	- €	0	5 750,00 €	40	12 250,00 €	60
Etude génétique Apollon	350,00 €	- €	0	- €	0	350,00 €	0
Etudes sur la trame lithique	13 000,00 €	- €	0	- €	0	13 000,00 €	0
Etude sur la restauration des landes subalpines	16 000,00 €	- €	0	8 000,00 €	50	8 000,00 €	50
Etude fonctionnelle ZH sources du Tauron	16 000,00 €	- €	0	- €	0	16 000,00 €	100
Conservation des milieux	326 000,00 €	- €	0	- €	0	326 000,00 €	100
Travaux de restauration des sentiers du Mézenc : 1ère phase	326 000,00 €	- €	0	- €	0	326 000,00 €	100
Sensibilisation du public	34 500,00 €	- €	0	9 850,00 €	28	24 650,00 €	72
Animations grand public	2 500,00 €	- €	0	1 750,00 €	62	750,00 €	38
Médiation/sensibilisation sur le Mézenc et le Gerbier	4 000,00 €	- €	0	2 000,00 €	50	2 000,00 €	50
Concours prairies fleuries	10 000,00 €	- €	0	2 500,00 €	25	7 500,00 €	75
Kit pédagogique canyoning et panneau	18 000,00 €	- €	0	3 600,00 €	20	14 400,00 €	80
Temps d'animation du site	35 485,00 €	22 985,00 €	65	12 500,00 €	35	- €	0
Total	459 335,00 €	22 985,00 €	10	36 100,00 €	8	400 250,00 €	87

Parc naturel régional des Monts d'Ardèche

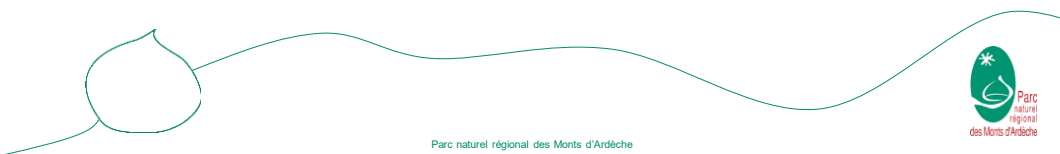


Actions proposées en 2023 sur le site ENS/Natura2000 du Gerbier-Mézenc

Parc naturel régional des Monts d'Ardèche



Actions d'amélioration des connaissances, d'études et de suivis scientifiques



Suivi d'espèces patrimoniales

4 stagiaires en BTS GPN en fonction de leur affinité

Crapaud Sonneur à ventre jaune



Suivi du crapaud Sonneur à ventre jaune ?

Suivi Pie-grièche grise ?

Suivi libellules ?

Suivi Apollon ?

Suivi flore travaux Mézenc ?

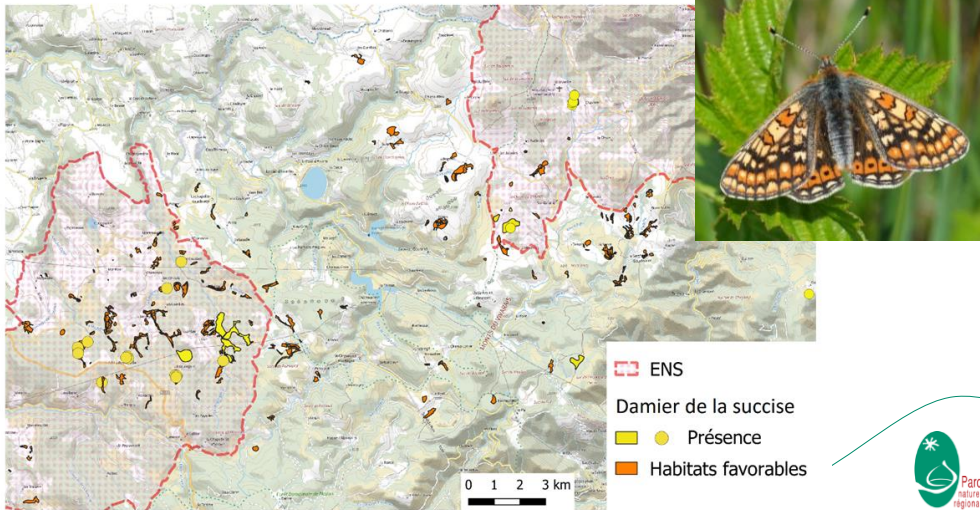
Biscutelle d'Auvergne



*Monts d'Ardèche

Etude sur le Damier de la Succise

- En partenariat avec la Communauté de communes de la Montagne d'Ardèche car porte sur 2 sites N2000/ENS
- Financement contrat Vert et Bleu de la Région



Parc naturel régional des Monts d'Ardèche



*Monts d'Ardèche

Etude sur les chauves-souris forestières

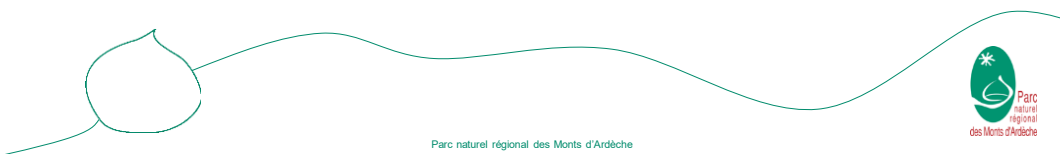
- En partenariat avec la LPO (portage) et la Communauté de communes de la Montagne d'Ardèche car porte sur 2 sites N2000/ENS
- L'objectif est d'identifier les gîtes par radiopistage pour les préserver



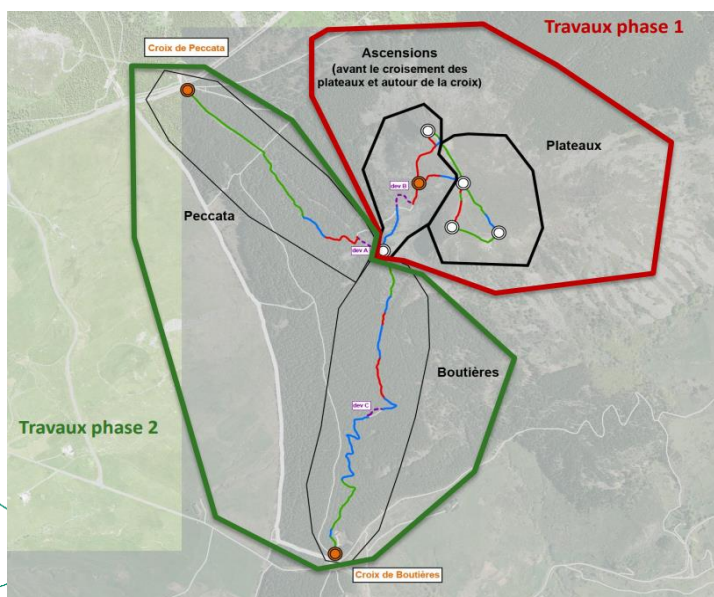
Parc naturel régional des Monts d'Ardèche



Actions de restauration des milieux naturels

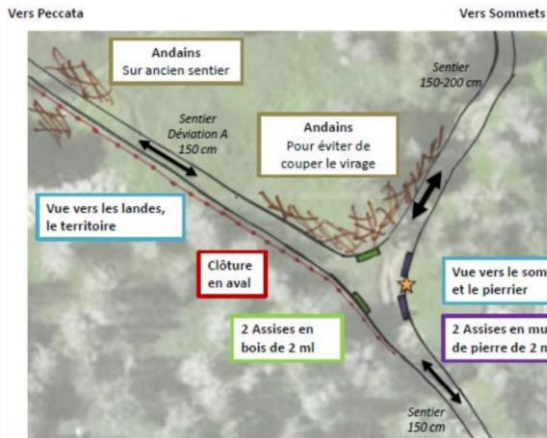


Travaux de restauration des sentiers du Mézenc : phase 2



Création de zones de pause et de contemplation

Croisement des landes

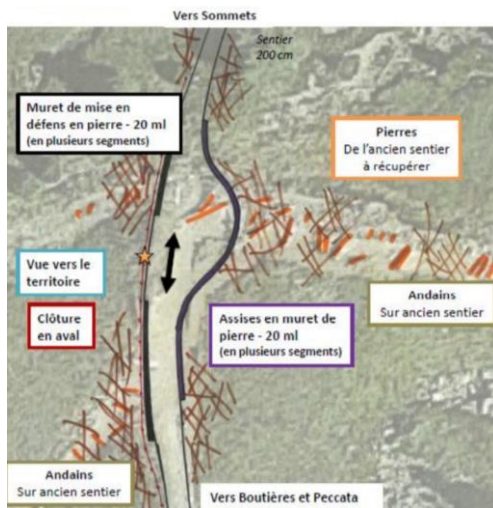


Parc naturel régional des Monts d'Ardèche



Création de zones de pause et de contemplation

Ancien grand croisement



Etat actuel.



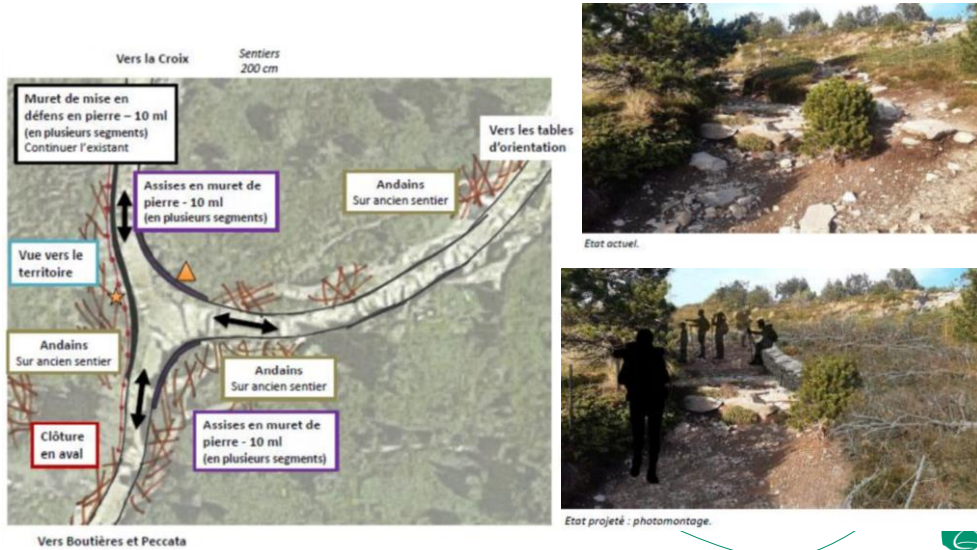
Etat projeté : photomontage.

Parc naturel régional des Monts d'Ardèche



*Monts d'Ardèche

Création de zones de pause et de contemplation Croisement des Estables



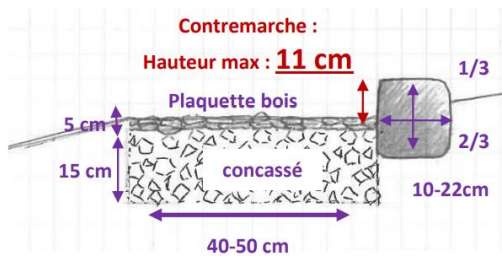
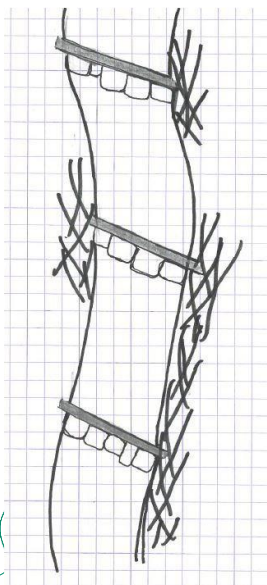
Parc naturel régional des Monts d'Ardèche



*Monts d'Ardèche

Reprise des aménagements existants :

- Revers d'eau
- Emmarchements

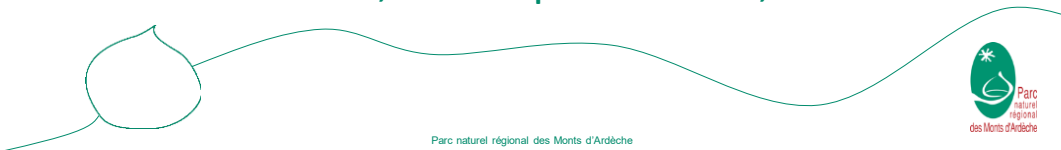


Parc naturel régional des Monts d'Ardèche



Entretien des sentiers

- L'entretien des sentiers pendant 1 an fait partie de l'offre du prestataire retenu.
- Modalités d'entretien à définir
- Moyens nécessaires à identifier
- Cadre juridique d'intervention à définir (inscription au PDIPR, compétences randonnées, propriétaires...)
- Proposition de mettre en place un groupe de travail constitué du Parc, des Communautés de communes, des Départements, de l'ONF...

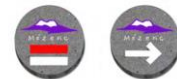


Parc naturel régional des Monts d'Ardèche



Signalétique sur le Mézenc

- Pose d'une signalétique provisoire en 2021
- Signalétique définitive à créer pour 2024
- Proposition de mettre en place un groupe de travail constitué du Parc, des Communautés de communes, des Départements, de l'ONF, de la DREAL, de Guide Nature Randonnée ?...



Parc naturel régional des Monts d'Ardèche

*Monts d'Ardèche

Restauration des zones humides du Bois de Cuze

- Proposition de reméandrer le cours d'eau au niveau de La Narce

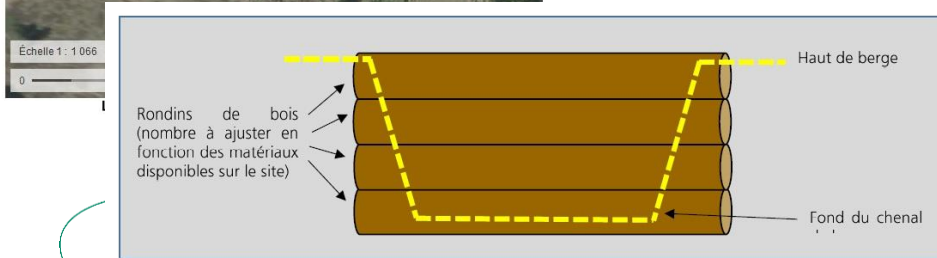
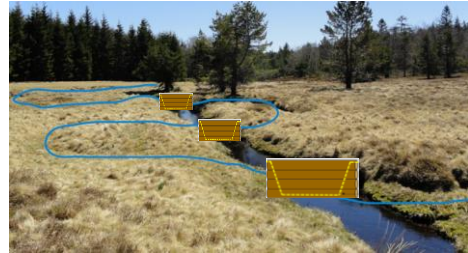
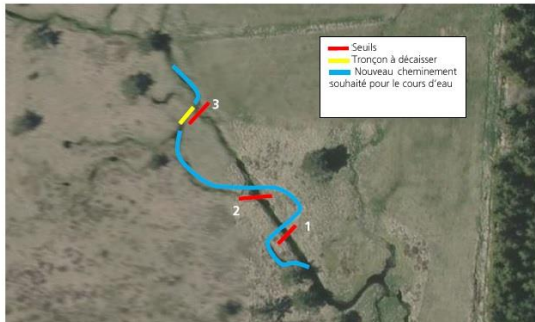


Schéma de principe des seuils à aménager

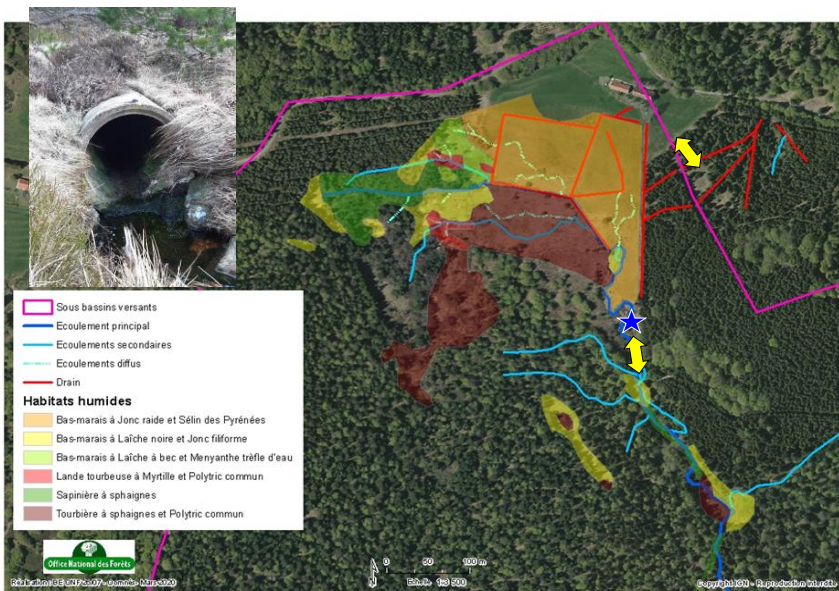
Parc naturel régional des Monts d'Ardèche



*Monts d'Ardèche

Restauration des zones humides du Bois de Cuze

- Reconnexion des zones humides entre elles en coupant quelques Epicéas
- Enlèvement d'une buse ★



*Monts d'Ardèche

Restauration des zones humides du Bois de Cuze

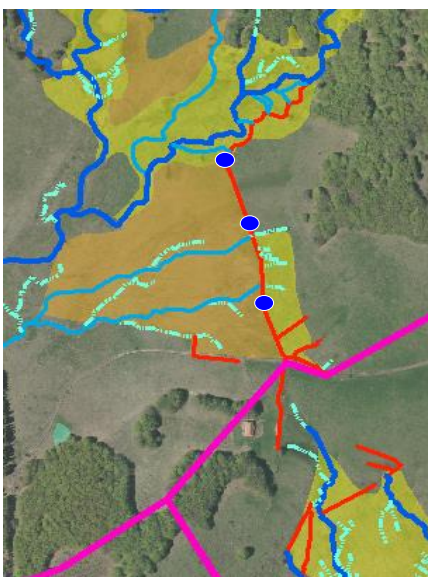
- Proposition de faire évoluer les plantations d'Epicéa vers la Hêtraie-Sapinière = coupes d'éclaircie



*Monts d'Ardèche

Restauration des zones humides du Bois de Cuze

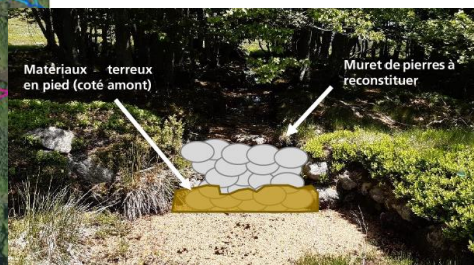
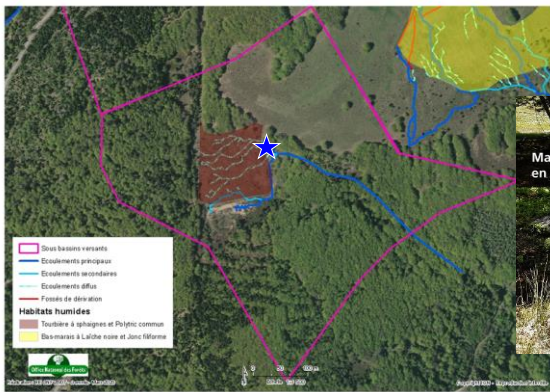
- Actuellement dérivation de l'eau d'un bassin versant à un autre
- Restauration par pose de bouchons



*Monts d'Ardèche

Restauration des zones humides du Bois de Cuze

- Ancienne petite digue disparue au niveau de l'exutoire de la tourbière
- Proposition de reconstruction à l'identique afin de maintenir la ligne d'eau
- Proposition d'arrêter le pâturage dans la tourbière

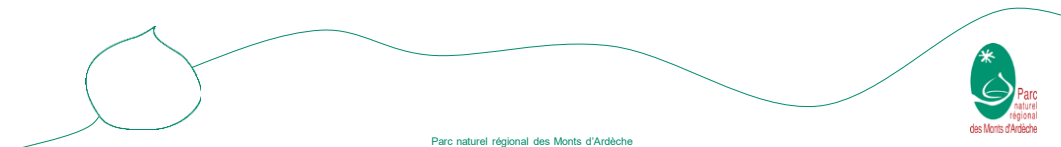


Parc naturel régional des Monts d'Ardèche



*Monts d'Ardèche

Actions de mise en valeur et de sensibilisation du public sur le patrimoine naturel



Parc naturel régional des Monts d'Ardèche



*Monts d'Ardèche

Animations grand public : Biotrésors des Monts d'Ardèche

- Nuit de la chouette
- Nuit de la chauve-souris
- Balade nature contée
- Journée mondiale des vautours...
- Thème annuel sur l'eau



Parc naturel régional des Monts d'Ardèche



Parc naturel régional des Monts d'Ardèche

*Monts d'Ardèche

Continuer la médiation/sensibilisation sur le Mézenc et le Gerbier

- Action couplée avec le Département de la Haute-Loire
- Environ 30 ½ journées de présence sur le Mézenc et le Gerbier réparties entre mai et novembre



Parc naturel régional des Monts d'Ardèche



*Monts d'Ardèche

Outils de sensibilisation sur les tourbières

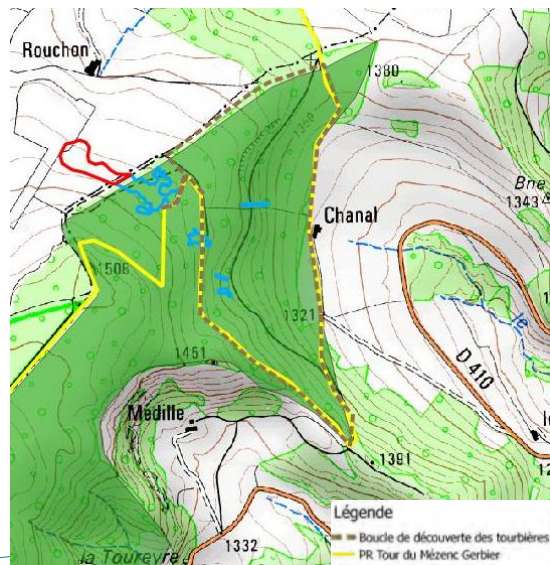
- Réalisation d'un film de 12 min sur les tourbières (Nicolas Van Ingen et Simon Bugnon)
- Pose de mobiliers pour une mise en réseau des tourbières ouvertes au public : narce de Chaudeyrolles, tourbières de La Rochette...



*Monts d'Ardèche

Projet d'une boucle de découverte de la tourbière de La Rochette

- Ouverture du sentier (débroussaillage, élagage...)
- Signalétique
- Aménagement d'un point de départ
- Inscription du site comme géosite du Géoparc des Monts d'Ardèche



Parc naturel régional des Monts d'Ardèche



Fête des tourbières 2023

- Portage EPAGE Loire Lignon
- Commune partenaire à trouver



Parc naturel régional des Monts d'Ardèche



Pose d'un panneau de sensibilisation sur le canyon de la Bourges

LES GORGES DE LA BORNE VOUS ACCUEILLENT
Merci de respecter cet espace naturel sensible

Canyon de la Borne : carte d'identité / caractéristiques
Altitude du rebord : d'après l'Altimètre - entre 1130m - 910m
Dénivelé / dénivellation : 220m
Longueur / largeur : 2300m
Pente / déclivité : 10 %
Roches / rochers : granits, micacités et ardéchois (sables micacés) / micacités ardéchois

LES MILIEUX AQUATIQUES
Le canyon de la Borne dispose d'un débit d'eau de 100 à 150 m³/s, ce qui permet de maintenir une température de l'eau constante tout au long de l'année. Cette eau est riche en oxygène et constitue un habitat idéal pour de nombreuses espèces aquatiques. Les milieux aquatiques sont donc très sensibles à toute perturbation.

LES MILIEUX RICHESSE
Le canyon de la Borne dispose d'une flore et d'une faune très riches. Les milieux riches sont donc très sensibles à toute perturbation.

LES MILIEUX BIVULAIRES
Le canyon de la Borne dispose d'une flore et d'une faune très riches. Les milieux bivulaires sont donc très sensibles à toute perturbation.

LE CHAOS COMBEN
Le chaos Combén est un site d'exception. Il est composé de blocs de granit de différentes tailles, qui ont été éjectés par un volcan. Ce site est très sensible à toute perturbation.

DES MILIEUX NATURELS SENSIBLES !
Le canyon de la Borne dispose d'une flore et d'une faune très riches. Les milieux naturels sensibles sont donc très sensibles à toute perturbation.

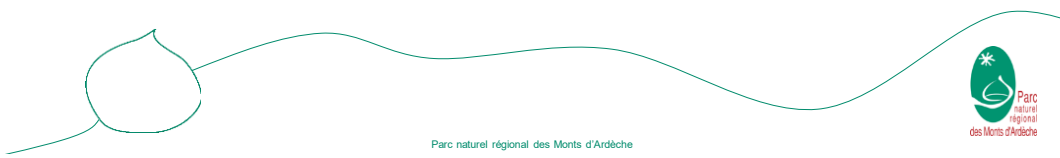
LE CHAOS COMBEN
Le chaos Combén est un site d'exception. Il est composé de blocs de granit de différentes tailles, qui ont été éjectés par un volcan. Ce site est très sensible à toute perturbation.

Parc naturel régional des Monts d'Ardèche



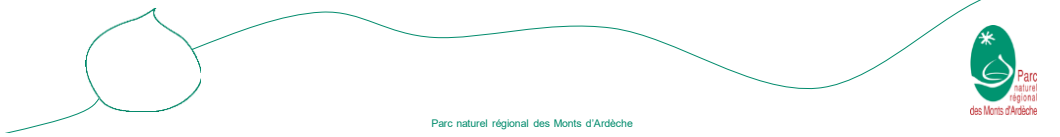
*Monts d'Ardèche
Budget prévisionnel 2023

Budget prévisionnel 2023	Financement du site ENS/N2000 du Gerbier Mézenc				
	Coût	Etat (Natura 2000)	%	Autres (Région AURA, Etat France Relance, AgE...)	%
Amélioration des connaissances	30 000,00 €	- €	0	30 000,00 €	100
Etude sur le Damier de la Succise	20 000,00 €	- €	0	20 000,00 €	100
Etude chauves-souris forestières	10 000,00 €	- €	0	10 000,00 €	100
Restauration/Préservation des milieux	220 000,00 €	- €	0	220 000,00 €	100
Travaux de restauration ZH du Bois de Cuze	20 000,00 €	- €	0	20 000,00 €	100
Restauration des sentiers du Mézenc (phase 2)	200 000,00 €	- €	0	200 000,00 €	100
Sensibilisation du public	72 500,00 €	- €	0	72 500,00 €	100
Animations grand public	2 500,00 €	- €	0	2 500,00 €	100
Sensibilisation sur le Mézenc	5 000,00 €	- €	0	5 000,00 €	100
Sentier de découverte tourbières de La Rochette	20 000,00 €	- €	0	20 000,00 €	100
Outils de sensibilisation des tourbières (mobilier, film...)	40 000,00 €	- €	0	40 000,00 €	100
Panneau canyon Bourges	5 000,00 €	- €	0	5 000,00 €	100
Temps d'animation du site	23 617,00 €	23 617,00 €	100	- €	0
Total	346 117,00 €	23 617,00 €	7	322 500,00 €	93



Parc naturel régional des Monts d'Ardèche

*Monts d'Ardèche



Parc naturel régional des Monts d'Ardèche