

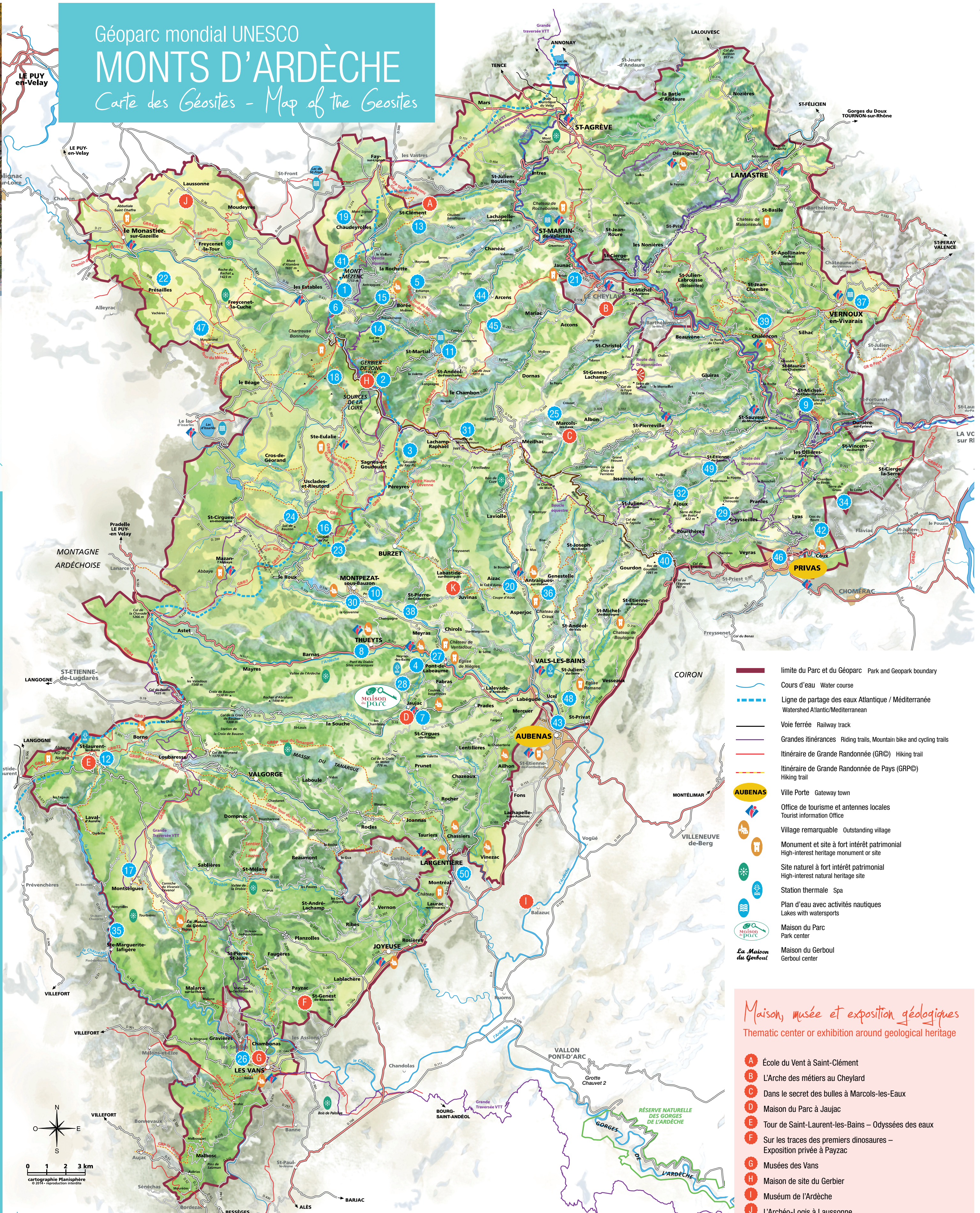


2 en 1  
Carte découverte  
et carte des géosites  
des Monts d'Ardèche

# Géoparc mondial UNESCO MONTS D'ARDÈCHE

## Carte des Géosites - Map of the Geosites

Géoparc mondial UNESCO  
DU PARC  
CARTE  
\* Monts d'Ardèche



- limite du Parc et du Géoparc / Park and Geopark boundary
- Cours d'eau / Water course
- Ligne de partage des eaux Atlantique / Méditerranée / Watershed Atlantic/Mediterranean
- Voie ferrée / Railway track
- Grandes itinérances / Riding trails, Mountain bike and cycling trails
- Itinéraire de Grande Randonnée (GR®) / Hiking trail
- Itinéraire de Grande Randonnée de Pays (GRP®) / Hiking trail
- AUBENAS / Ville Porte / Gateway town
- Office de tourisme et antennes locales / Tourist information Office
- Village remarquable / Outstanding village
- Monument et site à fort intérêt patrimonial / High-interest heritage monument or site
- Site naturel à fort intérêt patrimonial / High-interest natural heritage site
- Station thermale / Spa
- Plan d'eau avec activités nautiques / Lakes with watersports
- Maison du Parc / Park center
- La Maison du Gerboul / Gerboul center

### Maison, musée et exposition géologiques Thematic center or exhibition around geological heritage

- A** École du Vent à Saint-Clément
- B** L'Arche des métiers au Cheylard
- C** Dans le secret des bulles à Marcols-les-Eaux
- D** Maison du Parc à Jaujac
- E** Tour de Saint-Laurent-les-Bains – Odyssées des eaux
- F** Sur les traces des premiers dinosaures – Exposition privée à Payzac
- G** Musées des Vans
- H** Maison de site du Gerbier
- I** Muséum de l'Ardèche
- J** L'Archéo-Logis à Laussonne
- K** Espace exposition de la météorite de Juvinas

### Les Géosites : sites remarquables ouverts au public / Freely accessible geological sites

- 1** Mont Mézenc à Borée, La Rochette, Chaudeyrolles, Les Estables
- 2** Le mont Gerbier de Jonc à Saint-Martial et Sainte-Eulalie
- 3** Cascades du Ray-Pic à Péreyres
- 4** Maar Doris et Mofette à Meyras
- 5** Maar d'Échamps - Molines à Borée
- 6** Cirque des Boutières à Borée
- 7** Coupe de Jaujac et coulées basaltique de Jaujac - Fabras
- 8** Gravenne de Thueyts et Pont du Diable
- 9** Belvédère de Saint-Michel-de-Chabrilanoux
- 10** Coulées du Château de Pourcheyrolles à Montpezat-sous-Bauzon
- 11** Lac de Saint Martial et Suc de Lestrat
- 12** Fontaine d'eau chaude de Saint-Laurent-les-Bains
- 13** Coulées de Saint-Clément
- 14** Rocher des Pradoux et Sucs de Sara à Borée
- 15** Petite et Grande Roches, Gouleyou et Suc de Touron à Borée
- 16** Cratière de Maar de la Vestide du Pal à Burzet, Montpezat-sous-Bauzon
- 17** Chaos de Montselgues
- 18** Les cinq sucs à Sainte-Eulalie, Cros de Géorand, Le Béage
- 19** Maar de Chaudeyrolles et Mont Signon
- 20** Volcan d'Aizac et sa coulée
- 21** Rocher de Brion à Jaunac
- 22** Sucs de Breyse à Alleyrac, Presailles, Monastier-sur-Gazelle
- 23** Le Chambon à Montpezat-sous-Bauzon
- 24** Suc de Bauzon à Montpezat-sous-Bauzon
- 25** Saint-Cirgues-en-Montagne, Usclades-et-Rieturd
- 26** Le Rocher du Don à Marcols-les-Eaux
- 27** Superposition des coulées de Pont-de-Labeaume
- 28** Volcan du Soulihol à Meyras
- 29** Volcan de Chirouze à Pranches
- 30** Gravenne de Montpezat
- 31** Suc de Montvernoux à Lachamp-Raphaël, Mézilhac
- 32** Rocher d'Ajoux
- 33** Cascade de Baumcou à Vernon
- 34** Serre de Grus à Saint-Vincent-de-Durfort
- 35** Bloc granitique de la Borne à Sainte-Marguerite-Lafigère
- 36** Neck de Craux à Genestelle
- 37** Bois du Four à Vernoux-en-Vivarais
- 38** Superposition de coulées basaltiques à l'Armanier à Meyras
- 39** Carrière de Chalencan
- 40** Roche de Gourdon
- 41** Dents du Mézenc à Chaudeyrolles
- 42** Grottes de La Jaubernie à Coux
- 43** Belvédère de l'Airette à Aubenas
- 44** Rocher de Soutron à Arcens
- 45** Carrière d'Arglie et vallée des tulleiers à Mariac
- 46** Site du Montoulon à Privas
- 47** Falaise préhistorique de la Longtraye à Freycenet la Cuche
- 48** Site à traces de dinosaures d'Ucel
- 49** Volcan de la Fare à Saint-Etienne-de-Serre
- 50** Site fossilifères des Fourniols

Montagnes, rivières sauvages, châteaux, villages, prairies fleuries et villages accueillants... découvrez la biodiversité et les paysages des Monts d'Ardèche et préservez-les avec nous ! La qualité et la grande diversité paysagère des Monts d'Ardèche sont reconnus par l'UNESCO avec le label Géoparc mondial depuis 2014 et plus de 50 géosites à explorer témoignent de l'histoire géologique de ce territoire d'exception. Mountains, wild rivers, chestnut groves, volcanoes, flowery meadows and welcoming villages... discover the biodiversity and landscapes of the Monts d'Ardèche and preserve them with us! The quality and great diversity of the landscape of the Monts d'Ardèche have been recognised by UNESCO with the Global Geopark label since 2014 and more than 50 geosites to explore testify to the geological history of this exceptional area.



Maison du Parc  
50 allée Marie Sauzet  
07380 Jaujac  
Tél. 04 75 36 38 60  
www.parc-monts-ardeche.fr

