



1

\*Monts d'Ardèche

## Ordre du jour

- **Rappel sur la démarche Natura 2000**
- **Présentation du site des tourbières de St Agrève**
- **Bilan des actions 2018 et 2019 ou en cours**
- **Proposition d'actions pour 2020**
- **Questions diverses**

2

## Natura 2000 c'est quoi ?

- Réseau écologique européen de sites naturels qui repose sur 2 directives

- Directive Oiseaux (1979) - ZPS
- Directive Habitats, Faune, Flore (1992) – ZSC

- France : 1 776 sites soit 12,9 % du territoire terrestre, 13 128 communes concernées (juillet 2018)

- Objectif : Maintenir et/ou restaurer la diversité biologique des milieux et des espèces animales et végétales reconnus d'intérêt européen en tenant compte des exigences économiques, sociales, culturelles et régionales.

=> Concilier les activités humaines et la préservation de la biodiversité

## La démarche Natura 2000

Le Comité de pilotage : instance de suivi qui vote la validation du DOCOB qui regroupe tous les acteurs concernés par le site

Les élus du COPIL désignent la structure animatrice puis le Président tous les 3 ans.

Le Document d'Objectifs (DOCOB):

=> Outil de référence pour la gestion du site

- Diagnostic naturaliste et socio-économique du territoire
- Définition des objectifs de conservation
- Élaboration d'un programme d'actions concerté => Mise en œuvre des actions sur la base du volontariat et de la contractualisation
- Validée par le COPIL, les communes et le Préfet

3 principes d'action : concertation, contractualisation et prévention

## Contexte du site

- **PNRMA : structure animatrice du site Natura 2000 élue par les élus pour 3 ans lors du COPIL de novembre 2017**
- **Rôle : mettre en œuvre les actions qui ont été définis dans le DOCOB**
- **En 2018, 180 heures d'animation**
- **En 2019, 177 heures d'animation**

5

Parc naturel régional des Monts d'Ardèche



## Présentation du site

### 4 secteurs :

- **Lac de Devesset (77 ha)**
- **Lac de Véron (21 ha)**
- **Le Pontet (14 ha)**
- **Rochessac (69 ha)**

**Soit 181 ha au total**



Parc naturel régional des Monts d'Ardèche

Parc naturel régional des Monts d'Ardèche

6

## Enjeux habitats (sources FSD 2017)

Statut	Code N2000	Libellé de l'habitat naturel	Type de milieux
PR	91D0*	* <b>Tourbières boisées</b>	Forêt
PR	6230*	* <b>Formations herbeuses à Nardus, riches en espèces, sur substrats siliceux des zones montagnardes</b>	Pelouse
IC	6520	Prairies de fauche de montagne	Pelouse
IC	3260	Rivières des étages planitiaire à montagnard avec végétation du Ranunculion fluitantis et du Callitricho-Batrachion	Humide
IC	6410	Bas-marais à Jonc à fleurs aigües	Humide
PR	7110*	* <b>Tourbières hautes actives</b>	Humide
IC	7120	Tourbières hautes dégradées encore susceptibles de régénération naturelle	Humide
IC	7140	Tourbières de transition et tremblantes	Humide

PR = prioritaire

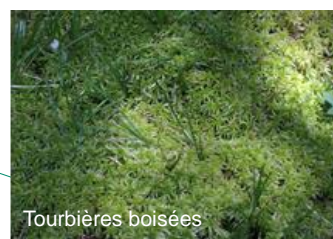
IC = intérêt communautaire



Prairie de fauche



Tourbières de transition et remblantes



Tourbières boisées



Parc naturel régional des Monts d'Ardèche

7

## Enjeux espèces : faune (sources FSD 2017)

Code	Nom français	Nom latin	Statut de protection	FSD
<b>Entomofaune (Insectes)</b>				
1065	<b>Damier de la Succise</b>	<i>Eurodryas aurinia</i>	DH II, DH IV	X
	<b>Azuré des mouillères</b>	<i>Maculinea alcon</i>	PN	X
<b>Herpétofaune (Reptiles et Amphibiens)</b>				
1193	<b>Sonneur à ventre jaune</b>	<i>Bombina variegata</i>	DH II, DH IV	X
	<b>Lézard vert</b>	<i>Lacerta bilineata</i>	DH IV	
	<b>Lézard des murailles</b>	<i>Podarcis muralis</i>	DH IV	X
	<b>Grenouille rousse</b>	<i>Rana temporaria</i>	DH V	X
	<b>Grenouille verte</b>	<i>Pelophylax kl. Esculentus</i>	DH V	X
<b>Ichtyofaune (Poissons et Crustacés)</b>				
	<b>Ecrevisse à pieds blancs</b>	<i>Austropotamobius pallipes</i>	DH II, DH IV	
<b>Mammifères</b>				
1355	<b>Loutre</b>	<i>Lutra lutra</i>	DH II, DH IV	X
1337	<b>Castor</b>	<i>Castor fiber</i>	DH II, DH IV	X
	<b>Musaraigne aquatique</b>	<i>Neomys fodiens</i>	PN	
1324	<b>Grand Murin</b>	<i>Myotis myotis</i>	DH II, DH IV	
1307	<b>Petit murin</b>	<i>Myotis blythii</i>	DH II, DH IV	
1308	<b>Barbastelle d'Europe</b>	<i>Barbastella barbastellus</i>	DH II, DH IV	
1323	<b>Murin de Bechstein</b>	<i>Myotis bechsteinii</i>	DH II, DH IV	
1303	<b>Petit rhinolophe</b>	<i>Rhinolophus hipposideros</i>	DH II, DH IV	
<b>Oiseaux</b>				
A074	<b>Milan royal</b>	<i>Milvus milvus</i>	DO I	



Loutre



Damier de la Succise



Crâpaud Sonneur à ventre jaune



Parc naturel régional des Monts d'Ardèche

8



## Enjeux espèces : flore (sources FSD 2017)

Nom français	Nom latin	Statut de protection	FSD
Rossolis à feuilles rondes	<i>Drosera rotundifolia</i>	PN	X
Rubanier émergé	<i>Sparganium emersum</i>	PR	X
Utriculaire vulgaire	<i>Utricularia vulgaris</i>	PR	X
Gentiane des marais	<i>Gentiana pneumonanthe</i>	PR	
Scorsonère des prés	<i>Scorzonera humilis</i>	PR	
Véronique à écus	<i>Veronica scutellata</i>		X
Orchis tâcheté	<i>Dactylorhiza maculata</i>		X
Pédiculaire des bois	<i>Pedicularis sylvatica</i>		X
Potentille des marais	<i>Comarum palustris</i>		



Utriculaire vulgaire



Rubanier émergé



Rossolis à feuilles rondes



Gentiane des marais  
Parc naturel régional des Monts d'Ardèche

9

## Bilan des actions 2018 et 2019 ou en cours

10

# Amélioration des connaissances

11



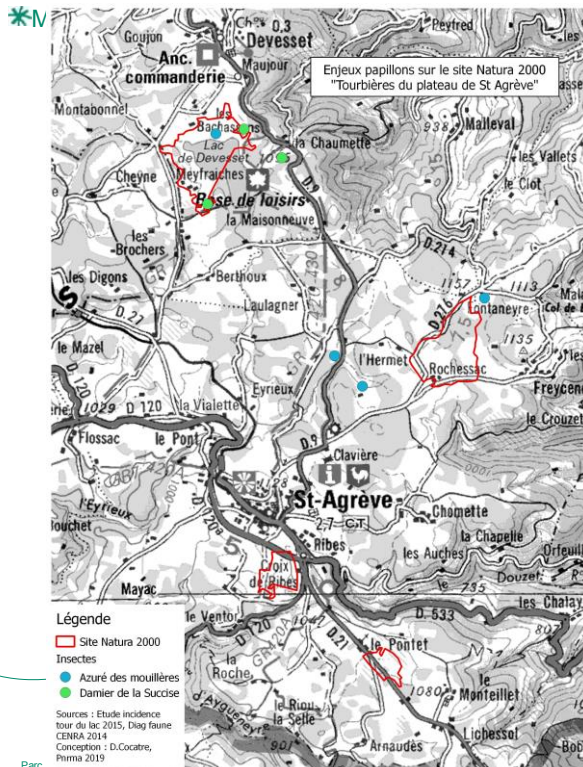
Parc naturel régional des Monts d'Ardèche

## Mise à jour des données naturalistes

### - Papillons



Damier de la Succise



12

# Mise à jour des données naturalistes

## - Mammifères

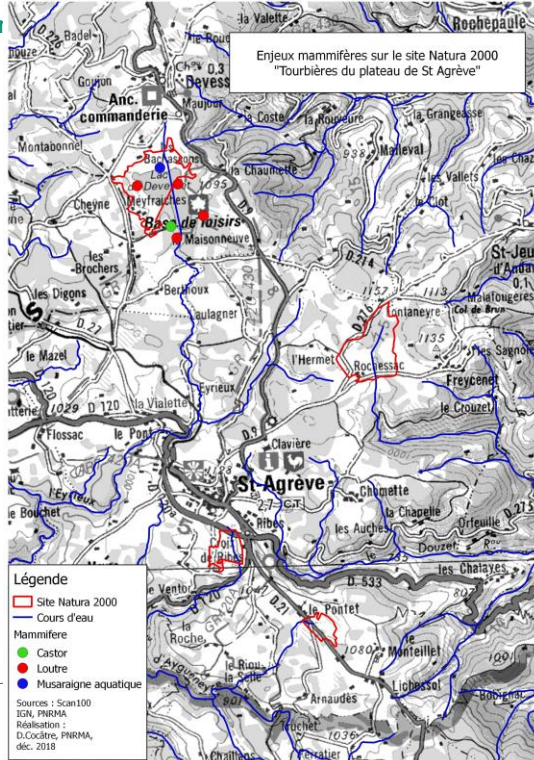


Loutre



Epreinte de Loutre

\*Mor



Parc naturel régional des Monts d'Ardèche

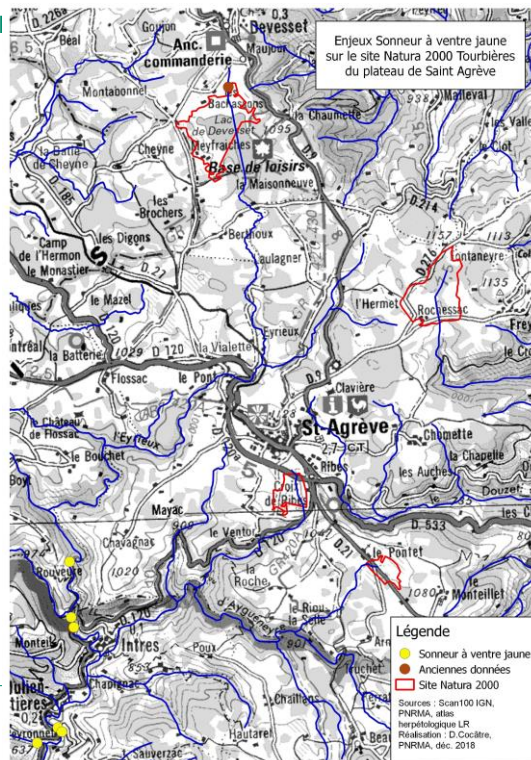
# Mise à jour des données naturalistes

## - Sonneur à ventre jaune



Crapaud Sonneur à ventre jaune

\*I



Parc naturel régional des Monts d'Ardèche



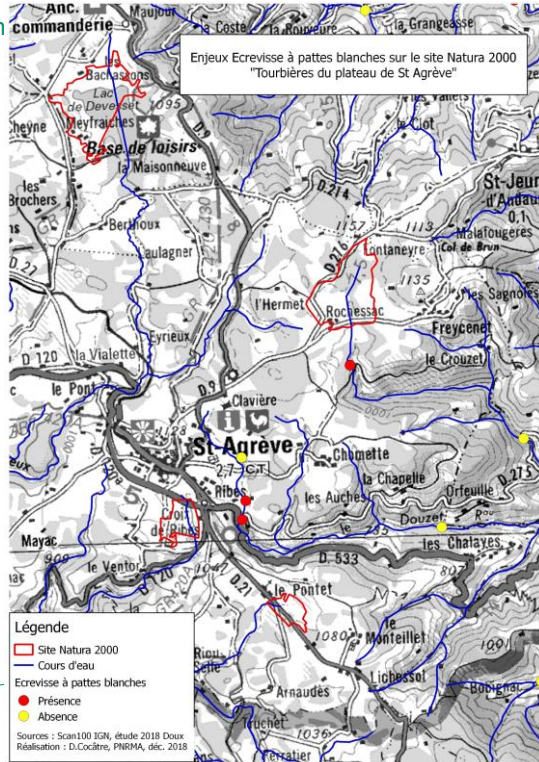
## Mise à jour des données naturalistes

### - Ecrevisse à pattes blanches



Ecrevisse à pattes blanches

\*Mon



Parc naturel régional des Monts d'Ardeche

15

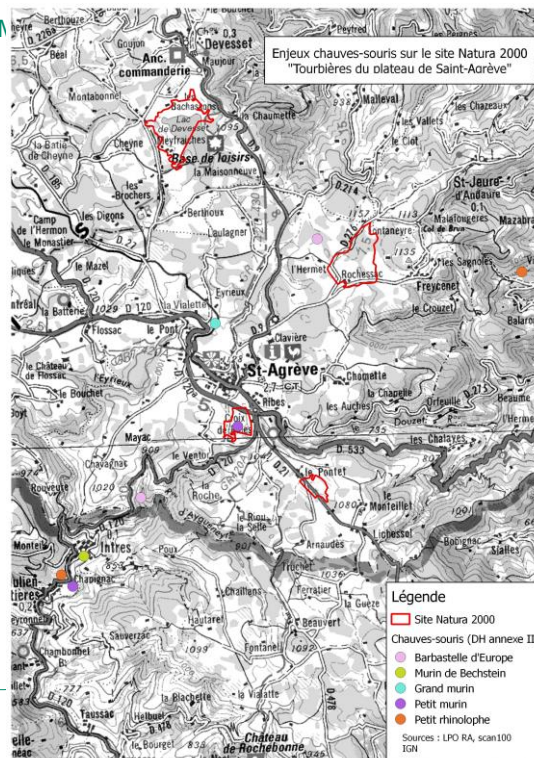
## Mise à jour des données naturalistes

### - Chauves-souris



Barbastelle

\*M



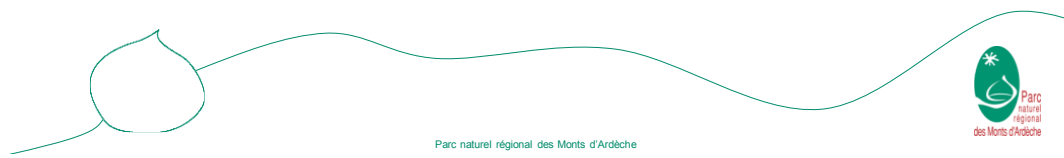
Parc naturel régional des Monts d'Ardeche

16



## Gestion/Préservation du site

17

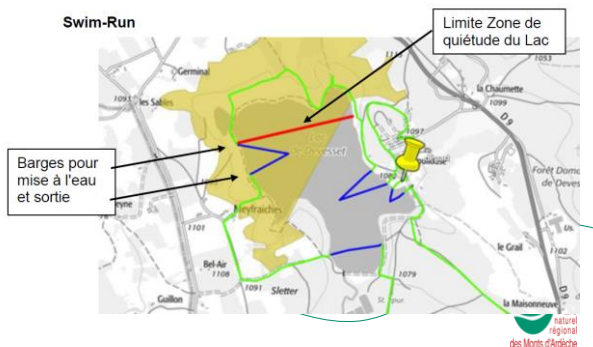


Parc naturel régional des Monts d'Ardèche



## Accompagnement du porteur de projet du triathlon du 29 et 30 septembre 2018

- Les manifestations sportives organisées en tout ou partie dans un site Natura 2000 doivent faire l'objet d'une évaluation des incidences au titre de Natura 2000
- Le chargé de mission a aidé le porteur de projet dans cette démarche



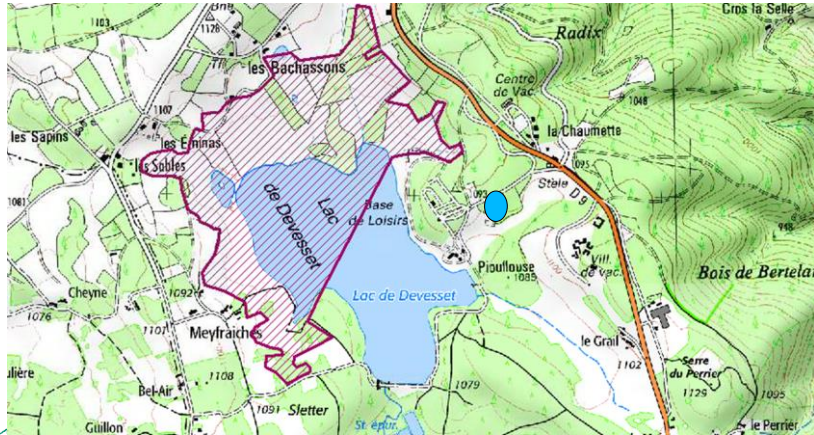
Parc naturel régional des Monts d'Ardèche



18

# Projet de parking au lac de Devesset

## - Voir présentation ONF



Parc naturel régional des Monts d'Ardèche



# Sensibilisation/Communication

Parc naturel régional des Monts d'Ardèche



\*Monts d'Ardèche

## Intervention lors de l'animation « Crieur des tourbières » organisée par le CENRA autour du lac de Devesset le 23/07/18



Parc naturel régional des Monts d'Ardèche

DES MONTS D'ARDECHE

21

\*Monts d'Ardèche

## Intervention dans le cadre du concours prairies fleuries humides de 2019



Parc naturel régional des Monts d'Ardèche



22



## Animation du site

23

Parc naturel régional des Monts d'Ardèche



## Cohérence avec les politiques publiques locales

- Participation aux instances du syndicat de rivière Eyrieux clair (commission zone humide, comité de rivière...)
- Recherche de financements (demande de subvention, montage d'un projet Feder tourbières...)



### Stratégie de préservation des zones humides de l'Eyrieux – Mise en œuvre des actions, année 2018 – Réunion des partenaires

Compte-rendu de la réunion du 2 février 2018, St Sauveur de Montagut, 9h30 - 12h15.

Personnes présentes :

Valérie CHARVILLAT (SMEC), Damien COCATRE (PNRMA), Quentin (stagiaire PNRMA), Guillaume CHEVALIER (PNRMA), Fabien CAYRAT (Communauté de communes Rhône-Crussol), Nicolas BEILLON (CA 07), Marie-Anne REVAKA (Cen RA).

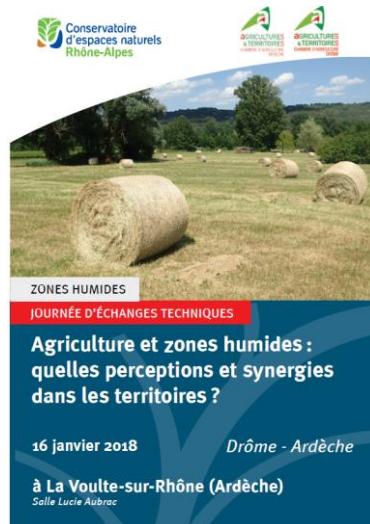
24

Parc naturel régional des Monts d'Ardèche



## Formations et séminaires divers

- Formation de 3 jours sur l'agropastoralisme et la biodiversité
- Recyclage du Brevet d'Etat d'Accompagnateur en montagne sur 3 jours (secourisme, réglementation...)
- Journée d'échanges techniques zone humide et agriculture



25

Parc naturel régional des Monts d'Ardèche



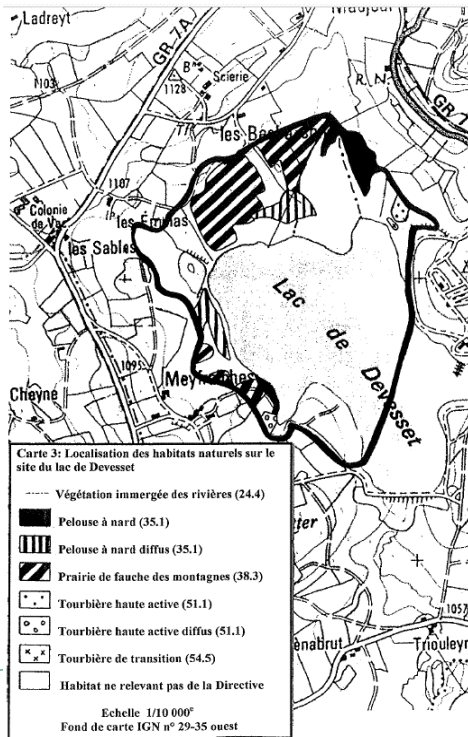
## Proposition d'actions pour 2020

26

Parc naturel régional des Monts d'Ardèche



## Mise à jour de la cartographie des habitats naturels



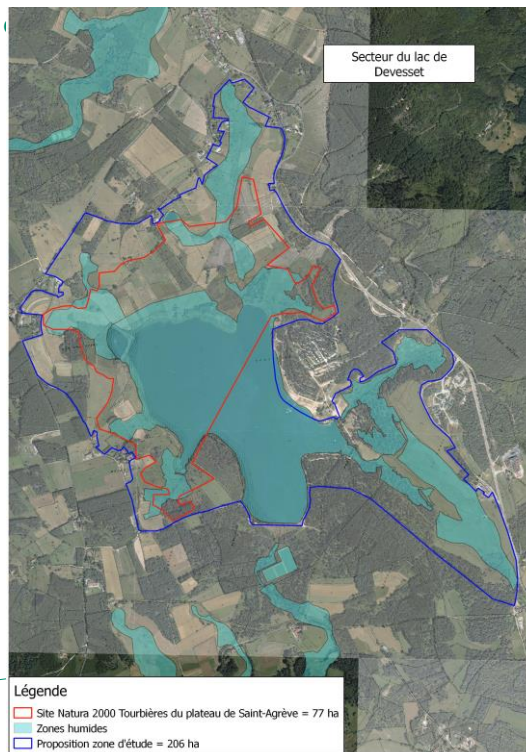
Parc naturel régional des Monts d'Ardèche



27

## Mise à jour de la cartographie des habitats naturels

- proposition de faire la cartographie au-delà du périmètre initial
- cohérence avec le fonctionnement de la zone humide



Parc naturel régional des Monts d'Ardèche

www.parc-nr-monts-ardèche.fr

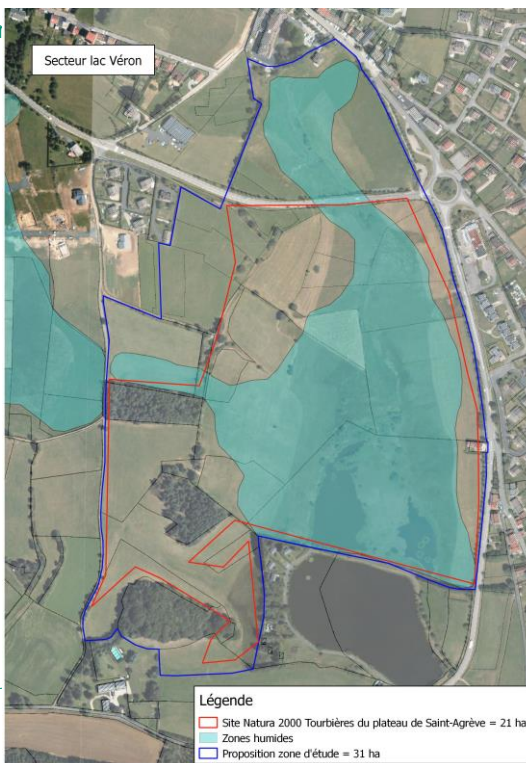
28



## Mise à jour de la cartographie des habitats naturels

- proposition de faire la cartographie au-delà du périmètre initial
- cohérence avec le fonctionnement de la zone humide

\*Moi

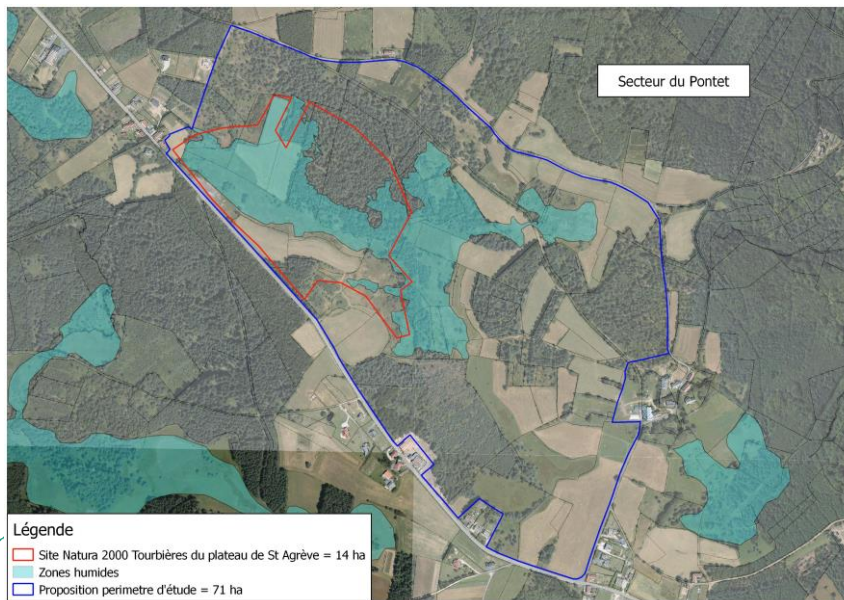


Parc naturel régional des Monts d'Ardèche

29

\*Monts d'Ardèche

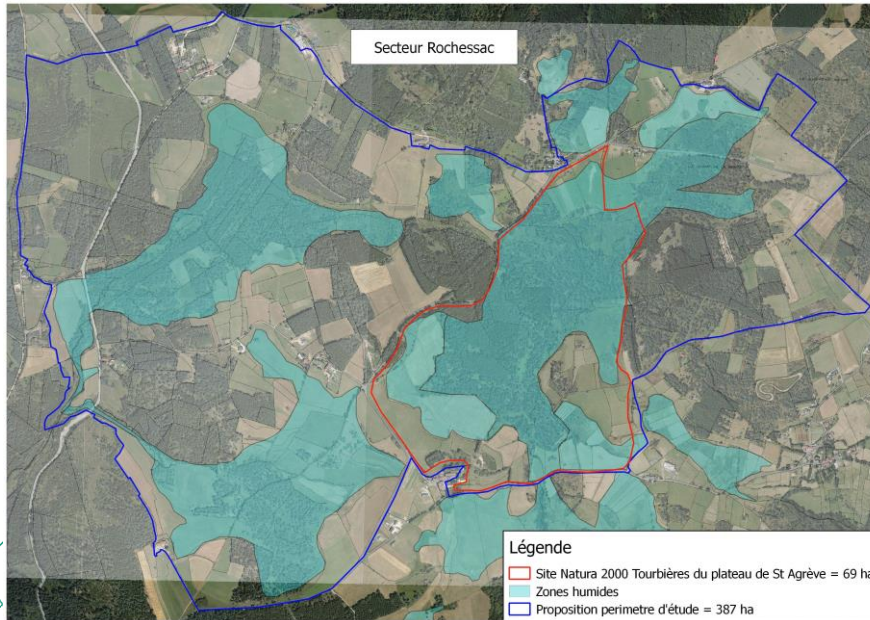
## Mise à jour de la cartographie des habitats naturels



Parc naturel régional des Monts d'Ardèche

30

## Mise à jour de la cartographie des habitats naturels



31

## Réalisation de plans de gestion sur les zones humides de Rochessac et du lac de Devesset

- Diagnostic fonctionnel de la zone humide (sondages pédologiques, cartographie des dysfonctionnements...)
- Diagnostic socio-économique
- Réunions de concertation
- Définition des actions de restauration à mettre en œuvre

32

## Questions diverses

33

Parc naturel régional des Monts d'Ardèche



**Merci de votre attention**

**Damien Cocâtre**  
**dcocatre@pnrma.fr**  
**04 75 36 38 97**

34

Parc naturel régional des Monts d'Ardèche

