



Parc  
naturel  
régional

des Monts d'Ardèche



# PARC DES MONTS D'ARDÈCHE LE PROJET

Né en 2001, le Parc des Monts d'Ardèche est le résultat d'un projet partagé par tous : élus, habitants, entreprises et associations. Tous les quinze ans, il est remis sur la table pour écrire ensemble l'avenir du territoire. Prochaine charte en 2029.



## Le châtaignier, l'arbre du renouveau

Ce fruit emblématique, au cœur de l'histoire locale, continue d'être un des moteurs du renouveau des Monts d'Ardèche. Après l'obtention de l'AOP Châtaigne d'Ardèche soutenue par le Parc, le futur passe par la reconquête de 8000 ha de vergers et de parcelles forestières, pour la production de fruits et de bois de châtaignier.

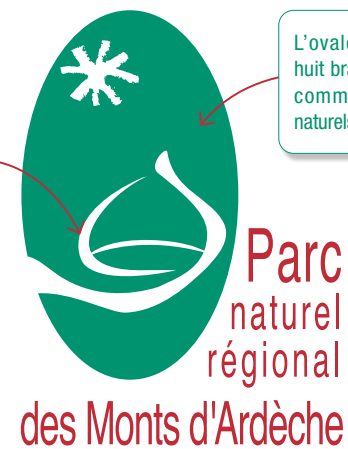
## Au départ, les castanéiculteurs

Au début des années 1990, les castanéiculteurs d'Ardèche sont convaincus que le châtaignier est une chance pour l'avenir de leur territoire. L'objectif est à la fois de redynamiser l'agriculture et de promouvoir le tourisme sur la montagne, dans les pentes et le piémont. Agriculteurs, élus, associations, habitants vont imaginer alors la création d'un Parc naturel régional pour porter un projet de développement harmonieux : produits agricoles de qualité, préservation des paysages, tourisme durable...



## Pour plus de qualité de vie

Après plusieurs années de concertation, le Parc voit le jour le 9 avril 2001. Par l'attribution de ce label, reconduit en 2014, L'État reconnaît la qualité du projet de développement : mettre en valeur les patrimoines et les ressources locales, améliorer la qualité de vie des habitants et l'attractivité du territoire. Le tout dans le respect de l'environnement et en suivant six principes pour guider l'action de chacun : produire durablement, être responsable, solidaire, accueillant, ouvert, innovant et imaginatif.



Derrière la forme stylisée de la châtaigne: la rivière Ardèche, les chemins et la montagne, les terrasses agricoles.

L'ovale vert et l'étoile à huit branches : une identité commune aux 54 Parcs naturels régionaux de France.

**Parc  
naturel  
régional  
des Monts d'Ardèche**

## En chiffres

- \* 146 communes (138 en Ardèche et 8 en Haute-Loire)
- \* 78600 habitants (hors villes-portes)
- \* 228 000 hectares
- \* Privas et Aubenas, villes portes du Parc
- \* Point culminant au mont Mézenc (1753 m) et Mont Gerbier-de-Jonc (1553m)

**1992-94**

Naissance du projet de Parc

**1995**

Création de l'association de préfiguration du Parc

**1997**

1er programme européen Leader

**1999**

Création des Castagnades

9 avril **2001**

Signature du décret de classement du Parc naturel régional des Monts d'Ardèche

7 août **2004**

1ère édition du marché de la myrtille à Mézilhac

**2004**

Programme LIFE Tanargue, Mézenc, Montselgues



# LE TERRITOIRE

## MONTAGNE, PENTES, PIÉMONTS

### Les Monts émerveillent

Les Monts d'Ardèche dévoilent une histoire géologique et des paysages uniques. Sur ces pentes abruptes, l'Homme a bâti au fil des siècles une civilisation intimement liée à la nature.



### Un patrimoine réinventé

L'architecture raconte à sa façon l'histoire des Monts d'Ardèche. Les terrasses en pierre sèche témoignent du labeur des hommes pour cultiver dans les pentes. Églises romanes et châteaux féodaux côtoient d'impressionnantes usines au bord de l'eau : moulinages du fil de soie, papeteries, tanneries... Ce patrimoine n'appartient pas qu'au passé. Des bâtiments industriels sont reconvertis en résidences d'artistes ou accueillent des entrepreneurs pour perpétuer des savoir-faire et en inventer de nouveaux.



### Une nature d'exception

Toutes les ères géologiques depuis 550 millions d'années sont représentées dans le Parc. D'où la variété des paysages et la remarquable biodiversité. Ici, des espaces naturels fragiles, des espèces rares ou vulnérables – de l'aigle royal à la genette. Là, une nature ordinaire dans les prairies et les vergers, les haies et les mares. Et pourtant tout aussi estimable.



### Une agriculture aux saveurs uniques

Des herbages d'altitude, abritant troupeaux bovins de Fin Gras du Mézenc et myrtilles jusqu'aux vignes et oliviers du sud en passant par la châtaigneraie et les moutons des Cévennes : l'agriculture affiche une étonnante diversité de productions. On compte 300 fermes en agriculture biologique sur 20% de la surface agricole. L'agriculture marque fortement de son empreinte les paysages et présente un patrimoine exceptionnel lié à l'exploitation des pentes.



### Chiffres clés

- \* 253 espèces rares ou menacées (faune et flore)
- \* 53 Géosites Unesco
- \* 5 AOP (châtaigne d'Ardèche, fin gras du Mézenc, picodon, côte du Vivarais, lentilles vertes du Puy)
- \* 24 maisons et musées
- \* 3 000 km de rivières

**2005**

Adoption de deux documents cadre : guide de développement de l'éolien et charte de la signalétique d'information locale

**2006**

Obtention de l'AOC Châtaigne d'Ardèche - Évolution en AOP (Appellation d'origine Protégée) en 2014

**2008**

Lancement de la procédure de révision de la charte

**2009**

Interdiction des cultures OGM sur l'ensemble du Parc

**25 juin 2009**

Inauguration de la Maison du Parc (Jaujac)

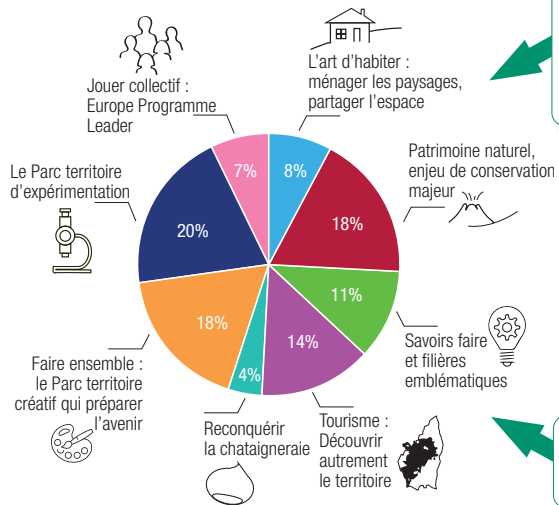
# L'ORGANISATION

Tous autour de la table

Comment fonctionne un Parc naturel régional ?  
Avec des élus, un budget et une équipe de techniciens,  
en concertation avec tous les partenaires locaux.



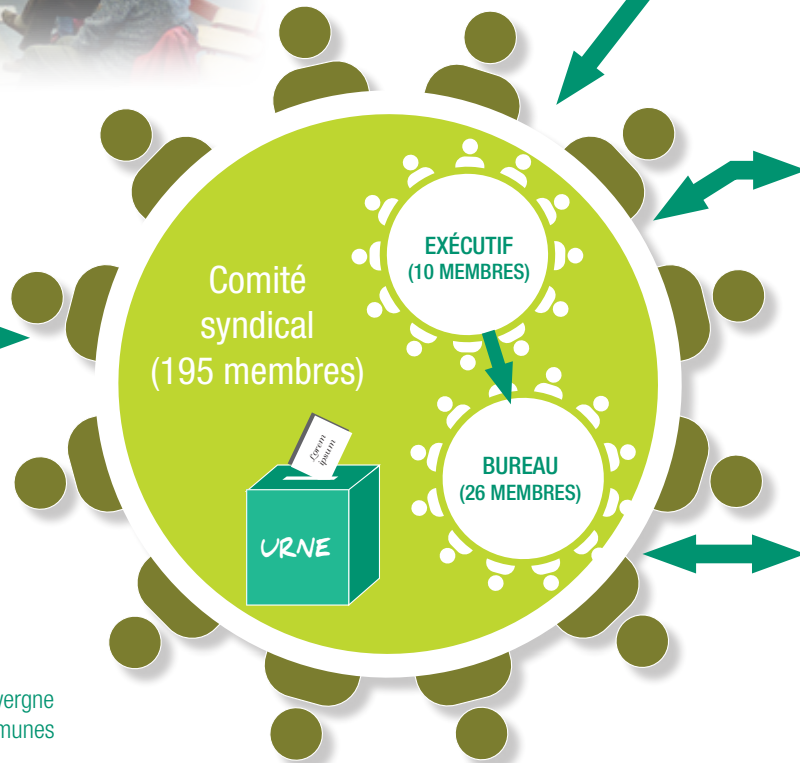
Moyens annuels : 3 millions d'euros



- Région
- 2 départements
- 146 communes
- 10 interco
- 2 villes portes

DÉSIGNATION DES REPRÉSENTANTS

- État
- Europe



## Le délégué communal, votre interlocuteur

Connaissez-vous votre délégué communal ? Sachez que chaque conseil municipal du Parc désigne un délégué pour représenter votre commune au comité syndical du Parc. Idem pour la Région, les Départements, les villes portes et les intercommunalités. Par son engagement et sa connaissance du terrain, le délégué est un personnage clé, à l'écoute des projets locaux. Il est aussi un passeur d'informations essentiel pour mobiliser les habitants.



**CONSEIL SCIENTIFIQUE**  
Des chercheurs et experts reconnus conseillent les élus et l'équipe du Parc dans leur prise de décisions.

**ÉQUIPE TECHNIQUE**  
Vingt-neuf salariés travaillent sur les missions : urbanisme, agriculture, châtaigneraie, tourisme, randonnée, forêt, biodiversité, éducation au territoire, patrimoine et culture, énergie, programme européen pour mettre en œuvre les actions, accompagnés par des missions ressources : accueil à la maison du Parc, communication, comptabilité...

**PARTENAIRES**  
Habitants, acteurs associatifs, représentants du monde socio-économique et partenaires institutionnels collaborent avec l'équipe du Parc pour faire aboutir les projets.



## Ingénierie

Par ses compétences en ingénierie financière et en montage de projets, l'équipe du Parc mobilise des fonds publics et privés. Pour 1€ / habitant apporté par les communes et les villes portes, plus de 23€ sont mobilisés au service du territoire.



Les moyens d'actions du Parc sont financés par les collectivités territoriales : Région Auvergne Rhône-Alpes, Départements de l'Ardèche et de la Haute-Loire, communautés de communes et communes et aussi l'Etat, l'Europe et des partenaires publics et privés.



# DES ACTIONS PHARES

*Connaître, protéger, valoriser et impulser !*

Un parc naturel régional a pour mission d'expérimenter, d'impulser des actions que les communes rurales ne pourraient porter seules, pour faire valoir le territoire et son identité.

## Un classement Unesco

 Jeunes volcans, cascades et orgues basaltiques, chaos granitiques, sites à empreintes de dinosaures... 53 sites géologiques d'intérêt majeur – des « géosites » – composent le Geopark des Monts d'Ardèche. C'est l'un des 120 territoires sur les cinq continents à être distingué par le label de l'Unesco. Grâce à la mise en valeur d'un patrimoine unique, chaque habitant, chaque visiteur français ou étranger peut désormais découvrir la région sous un angle nouveau.



## Le Partage des Eaux

Depuis 2017, un parcours artistique à « ciel ouvert » suit la ligne de partage des eaux. Installées dans des paysages à couper le souffle ou en lien avec des monuments, des œuvres d'artistes de renommée internationale, des mires paysagères et du mobilier design jalonnent le tracé du GR7® sur 100 km. Des concerts, des balades accompagnées, des sorties scolaires sont organisées le long de cette ligne avec un collectif de guides, les Passeurs. Les Echappées proposent des expositions toute l'année dans une vingtaine de lieux dédiés à l'art contemporain.

## Nos biotrésors

L'équipe du Parc suit la loutre dans sa reconquête des rivières, le très rare Apollon sur la montagne, le discret lézard ocellé des Boutières... car ces espèces sont indicatrices des évolutions du climat et des impacts de l'homme sur les milieux. Le Parc partage alors ces « biotrésors » au fil d'expositions, projets scolaires, conférences et balades pour tous.

Le Parc accompagne les changements de pratiques. Il contractualise avec des agriculteurs sur les sites Natura 2000 qu'il anime. Il protège les forêts anciennes et tourbières, crée des réserves biologiques ; en urbanisme, il accompagne les élus pour mieux protéger ces espaces et l'eau indispensable à la survie des écosystèmes.



## Le Parc, fait aussi

- \* Vitre l'agriculture des Monts d'Ardèche avec la reconquête de la châtaigneraie, les plans pastoraux et le plan de transition alimentaire.
- \* Invente l'habitat de demain
- \* Impulse la transition énergétique
- \* De l'éducation au territoire à la maison du Parc et dans les écoles
- \* Favorise la culture dans les villages ...

**2011**

Le Parc fête ses 10 ans  
Premier Plan  
Pastoral Territorial

**2013**

Lancement du  
programme de  
reconquête  
de la châtaigneraie

**28 janvier 2014**

Classement de la réserve  
biologique des Sources  
de l'Ardèche

**14 mars 2014**

Renouvellement du  
classement du Parc  
pour quinze ans

**24 avril 2014**

Retour de l'aigle royal,  
naissance d'un aiglon

**22 septembre 2014**

Labellisation Geopark  
mondial Unesco



# LES SERVICES ET CONSEILS

Un Parc pour faire ensemble



## Soyez curieux de votre parc

En tant qu'habitant, comment s'investir pour le territoire ? En vous informant et en participant aux nombreuses manifestations (plus de 100 animations chaque année) comme les sorties « Biotrésors », rendez-vous géologiques, balades et conférences organisées par le Parc et les associations. Et aussi en visitant les musées et maisons du Parc.. En consommant des produits locaux « Valeurs Parcs » vous soutiendrez des entreprises et des agriculteurs ardéchois. Vous pouvez aussi rejoindre l'association des Amis du Parc / amisduparc@parc-monts-ardeche.fr.



## Allo, le Parc ?

- Ma châtaigneraie est abandonnée...  
Pouvez-vous m'aider à l'élagage ou au greffage ?
- Le Parc peut-il intervenir dans la classe de mon fils ?
- Ma commune souhaite aménager la place du village, comment peut-on donner son avis ?
- J'ai vu beaucoup de salamandres au bord de la route, que faire ?
- Qui peut me renseigner sur un projet d'éolienne sur ma commune ?
- Où sont les espaces naturels protégés ? Sont-ils accessibles ?
- Quelles animations ou sorties thématiques proposez-vous ?
- Qui pourrait m'apprendre à monter un mur en pierre sèche ?
- Comment programmer une séance de cinéma dans mon village ?

**Vous cherchez un conseil, un renseignement ?  
Vous avez un projet ?**

Contactez l'équipe du Parc au 04 75 36 38 60 / [accueil@pnrma.fr](mailto:accueil@pnrma.fr)



## Valeurs Parcs

Cette marque collective des Parcs naturels régionaux bénéficie déjà en Ardèche à 180 professionnels engagés dans une démarche de protection de la biodiversité, de valorisation des ressources naturelles et des savoir-faire locaux. Si vous souhaitez rejoindre le réseau ou les découvrir, rendez-vous sur [www.destination-parc-monts-ardeche.fr](http://www.destination-parc-monts-ardeche.fr)



« Engagés ensemble pour le respect de la nature, l'épanouissement de l'homme et l'avenir de nos régions »

Produits agricoles (miel, châtaignes, produits à base de myrtilles, eaux minérales, vin de cépage Chatus), sorties accompagnées, hébergements, maisons et musées.

## Informations

\* **Maison du Parc, à Jaujac**  
Un site de 40 ha au pied d'un volcan et ses jardins accessibles toute l'année. En été, boutique de produits Valeurs Parc, expositions et animations pour toute la famille. Entrée gratuite.

[www.maison.parc-monts-ardeche.fr](http://www.maison.parc-monts-ardeche.fr)

\* **Maison du Gerboul, à Thines.**  
Restaurée dans les règles de l'art, dans un village perché où l'église est un joyau de l'art roman. Librairie, produits Valeurs Parc, artisanat et salon de thé.

[www.maisondugerboul-thines.fr](http://www.maisondugerboul-thines.fr)

**2016**

Lancement du parcours artistique le Partage des Eaux

**2017**

Nouvelle plateforme de rénovation énergétique Rénofuté



**2017**

Une politique paysagère construite avec l'ensemble du territoire



**2019**

20 ans des Castagnades



**2019**

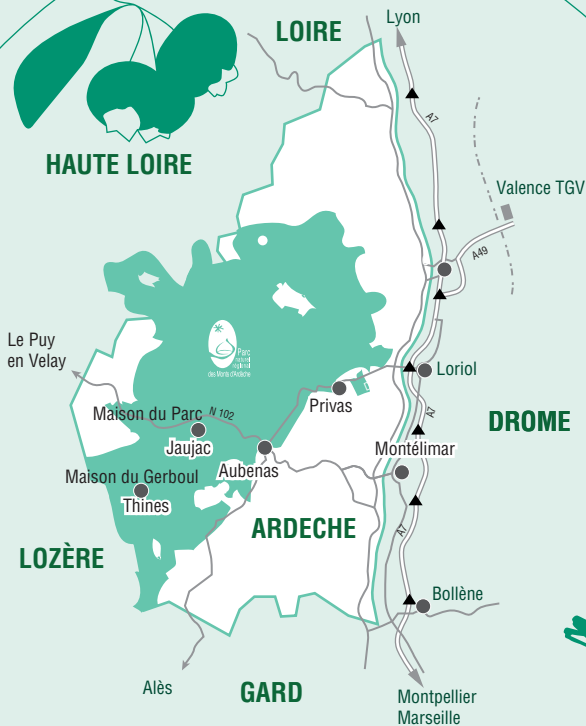
180 bénéficiaires de la Marque «Valeurs Parc naturel régional» et création de l'appli rando Ardèche

**2021**


20 ans du Parc

**2029**

Renouvellement de la Charte



## Comment suivre l'actualité du Parc ?

 **Appli rando : Rando Ardèche**

 **S'abonner au Journal du Parc**

Le journal est disponible sur abonnement gratuit, pour le recevoir dans sa version papier, merci de communiquer votre adresse postale :

Par email : [accueil@pnrma.fr](mailto:accueil@pnrma.fr) via le formulaire internet : [www.pnrma.fr](http://www.pnrma.fr)

Par téléphone : 04 75 36 38 60

Pour le recevoir par email (version numérique uniquement), inscrivez-vous à la newsletter du Parc via le formulaire en ligne : [www.pnrma.fr](http://www.pnrma.fr)

 **Facebook : @parc.desmontsдарdeche**

 **Instagram : @parc\_monts\_ardeche**

 **La chaîne You tube du Parc des Monts d'Ardèche**

 **[www.pnrma.fr](http://www.pnrma.fr) / [www.destination-parc-monts-ardeche.fr](http://www.destination-parc-monts-ardeche.fr)**

 **Les pieds dans le Parc : des chroniques radio de 12 minutes diffusées tous les 3<sup>èmes</sup> lundi du mois sur Fréquence 7, RCF et radio des Boutières**



### Maison du Parc

50 allée Marie Sauzet 07380 Jaujac

04 75 36 38 60

[accueil@pnrma.fr](mailto:accueil@pnrma.fr) / [www.pnrma.fr](http://www.pnrma.fr)

