

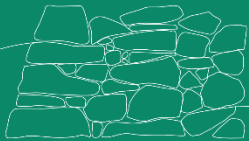


# COMITE SYNDICAL

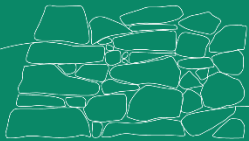
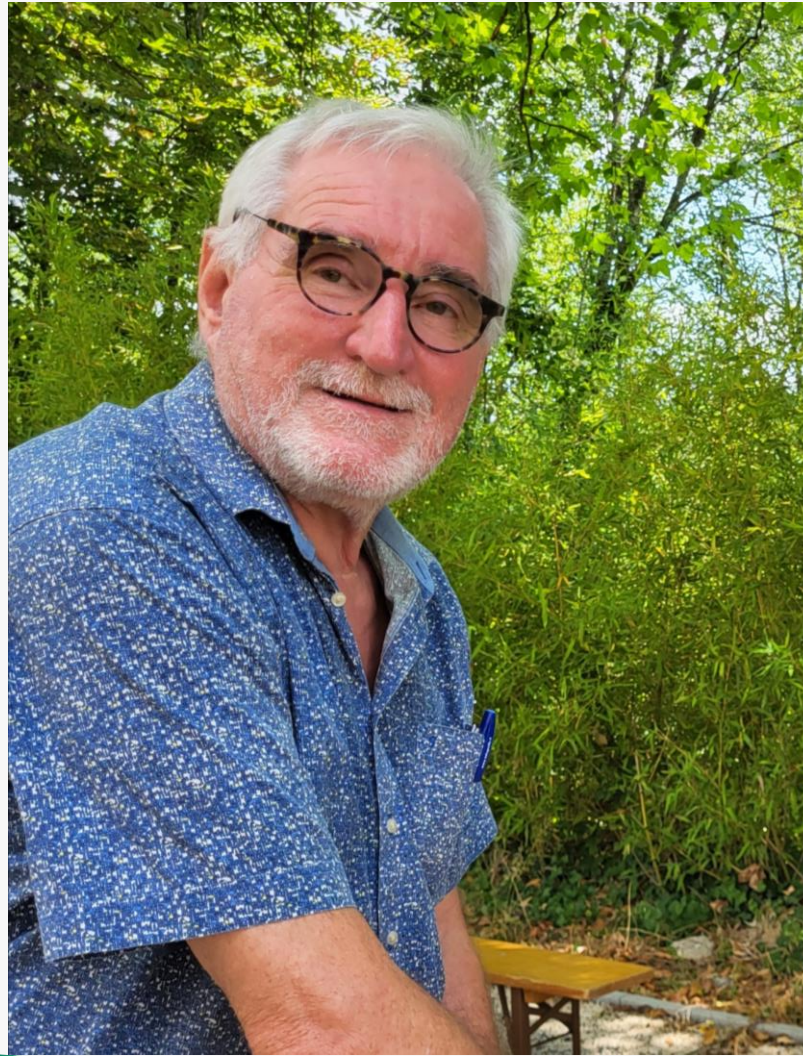
Mardi 9 décembre 2025  
À Jaujac

## Ordre du jour :

1. Partenariat avec l'Office National des Forêts
2. Présentation du Diagnostic socio-économique du territoire par la Chambre des Métiers de l'Ardèche
3. Marque Valeurs Parc: attribution et renouvellement du label
4. Projet du programme d'actions 2026
5. Fonctionnement
  - Décision modificative du budget 2025
  - Budget primitif 2026
6. Construction de la 3eme Charte du Parc : intervention du bureau d'étude Stratageo sur l'évaluation de la Charte 2014-2029
7. Dates et points divers

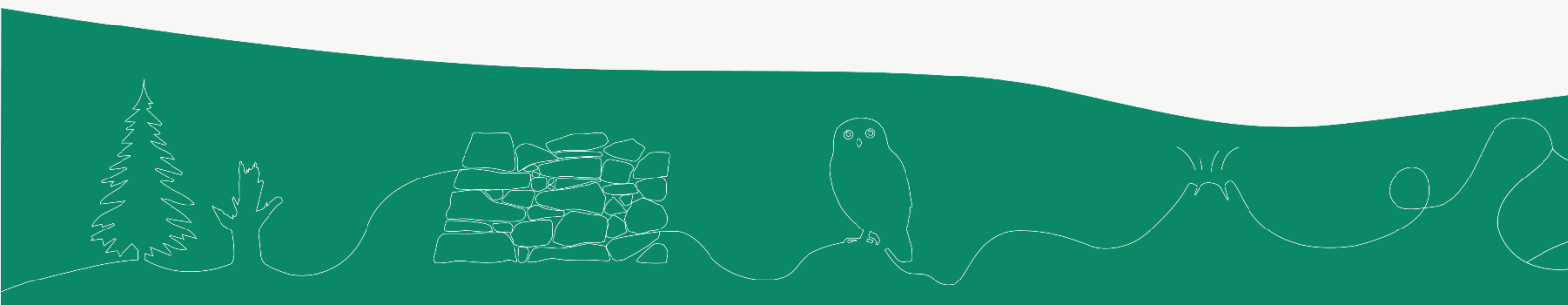


# Hommage à Alain Feougier



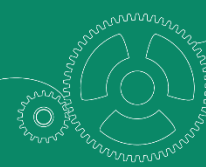
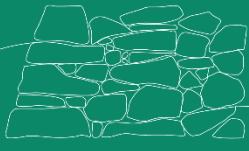
# Retour en images octobre / novembre / décembre 2025

---



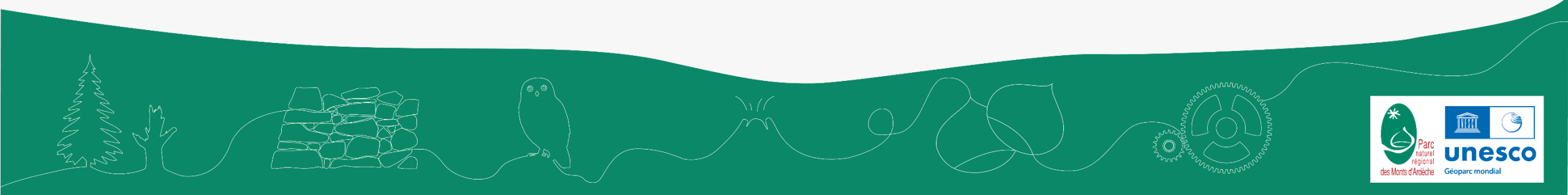
## \* Monts d'Ardèche

Edition 2025 des  
Castagnades avec le fil  
rouge : Prenez vous au jeu !



# \* Monts d'Ardèche

## Les Castagnades !



## La Capsule des Monts de demain s'invite sur le territoire



< Podcast sur l'enquête  
CENTRAL PARC de novembre 2025

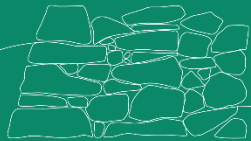




## Accueil d'un journaliste de **TERRE SAUVAGE** pour un large sur les paysages du Parc

Partenariat avec l'ADT

**Marathon créatif**  
**Végétalisation des cours d'école**  
**Les Ollières / Eyrieux**





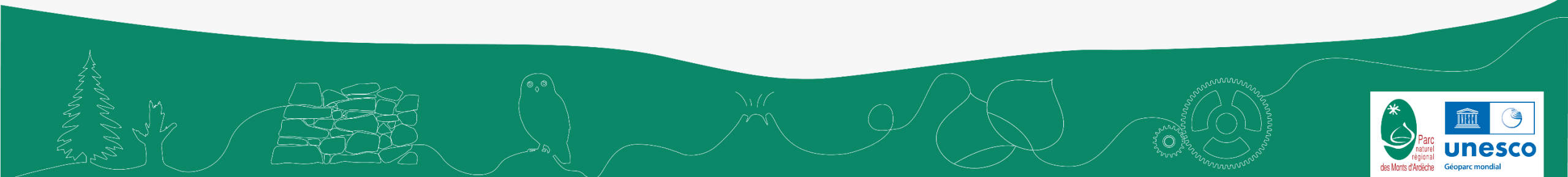
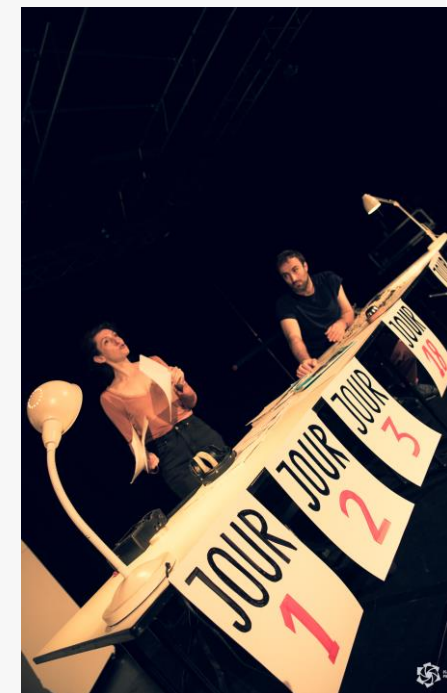
**Une nouvelle signalétique  
à la Maison du Parc**

**Visite du site  
d'implantation de la  
9<sup>ème</sup> œuvre du  
PARTAGE DES EAUX  
avec les 3 artistes  
présélectionnés  
Saint-Agrève**



Avant première du spectacle  
IL N'EST PAS TROP TARD

> VIDEO



## \* Monts d'Ardèche

Mercredi 4 février - 20h - LAMASTRE  
Vendredi 6 février - 20h30 - VALGORGE  
Samedi 7 février - 20h30 - MEYRAS  
Mardi 17 février - 20h30 - LES ESTABLES  
Vendredi 20 février - 20h - ALBON D'ARDECHE  
Samedi 21 février - 20h30 - SAINT-PRIVAT  
Vendredi 6 mars - 20h - LAURAC-EN-VIVARAIS  
Samedi 7 mars - 20h30 - CHAMBONAS  
Dimanche 8 mars - 17h - LE BEAGE

SPECTACLE

**ICI,  
TOUT  
POURRAIT  
DISPARAÎTRE...**

MAIS

Il n'est pas trop tard  
**puisqu'on est là**

>>> compagnie La ligne

**SAMEDI  
10 JANVIER À 20H  
VALGORGE**  
salle de la Pourette / gratuit  
tout public dès 12 ans

plus d'infos : [www.parc-monts-ardeche.fr](http://www.parc-monts-ardeche.fr)

Logo of the Parc naturel régional des Monts d'Ardèche, UNESCO logo, and other regional logos.

SPECTACLE

**ICI,  
ÇA DEVIENT  
CHAUD  
BOUILLANT...**

MAIS

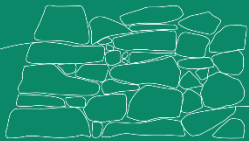
Il n'est pas trop tard  
**puisqu'on est là**

>>> compagnie La ligne

**SAMEDI  
10 JANVIER À 20H  
VALGORGE**  
salle de la Pourette / gratuit  
tout public dès 12 ans

plus d'infos : [www.parc-monts-ardeche.fr](http://www.parc-monts-ardeche.fr)

Logo of the Parc naturel régional des Monts d'Ardèche, UNESCO logo, and other regional logos.



## Diffusion du film « Quand l'art partage les eaux »

Le cinéaste Gilles Coudert a suivi la création du parcours artistique LE PARTAGE DES EAUX depuis ses débuts.

Dans son film « Quand l'art partage les eaux », les artistes, des scientifiques et les acteurs du projet donnent des clefs de compréhension et d'interprétation du territoire au côté d'habitants et de visiteurs qui font part de leurs ressentis.

Durée du film : 52 min

**Le Parc des Monts d'Ardèche a acquis auprès du cinéaste les droits de diffusion du film sur l'ensemble de son territoire.**



# Diffusion du film « Quand l'art partage les eaux »

## Sur demande des communes auprès du Parc

Le Parc peut proposer aux communes qui le souhaitent la mise à disposition gracieuse du film

### Conditions :

- La présentation doit se faire dans de bonnes conditions de projection (possibilité de prêt du matériel par le Parc),
- La projection doit être gratuite,
- **La commune ne doit pas posséder de cinéma commercial ou de point cinéma régulier et équipé.**

### Accompagnement :

- La diffusion est organisée **avec le soutien de l'Association des Amis du Parc** qui assure la présentation et la projection du film,
- Le DVD du film est disponible à la vente à la suite de la projection



# Pour les bulletins municipaux 2026 > Panorama 2025 du Parc



**Panorama de l'année 2025**  
Parc naturel régional des Monts d'Ardèche

**2 nouveaux livrets TOUT SAVOIR SUR**




**LA GÉOLOGIE**  
Des traces de dinosaures aux jeunes volcans d'Ardèche en passant par les chaos granitiques, avec lui vous saurez tout, ou presque !

**LE PATRIMOINE INDUSTRIEL**  
Laissez-vous surprendre par la diversité des héritages industriels des Monts d'Ardèche : soie, eaux minérales, mines, carrières, bois... Et partez à leur rencontre dans autant de lieux qui les abritent.

Livrets disponibles gratuitement auprès du Parc, des offices de tourisme ou en ligne.

**LA PIERRE SÈCHE, C'EST DU SOLIDE !**  
Terrasses agricoles, calades qui relient les villages ou béalières discrètes qui irriguent les châtaigneraies... Dans les Monts d'Ardèche, la pierre sèche est partout :

- Édition de guides pratiques pour transmettre les bons gestes
- Soutien aux projets contemporains
- Formations pour les professionnels et aides financières pour relancer la filière

**Nouveau film**



Le réalisateur Axel Falguière a filmé les paysages des Monts d'Ardèche façonnés par la pierre sèche et rencontré les artisans de ce renouveau. Un film de 7 minutes sur la chaîne YouTube du Parc.

**270 idées près de chez-soi**  
En 2025, le Parc a organisé ou soutenu 272 rendez-vous géologiques, biotrésors, PARTAGE DES EAUX, cinéma au village, maison du Parc, Castagnades... Vous avez été plus de 5500 personnes à venir visiter la Maison du Parc à Jaujac et l'exposition sur l'industrie textile, « Ce fil qui nous relie ». En 2026, le Parc vous donne à nouveau rendez-vous pour une année d'animations !



**Suivez le Parc**  
> CENTRAL PARC, une chronique mensuelle à écouter sur les radios locales et en podcast

S'abonner gratuitement à  
> la newsletter tous les mois  
> le fanzine (journal)

Sur les réseaux sociaux  
Facebook  
@parcdesmontsardeche  
Instagram  
@parc\_monts\_ardèche

**CONTACTEZ LE PARC**  
accueil@pnma.fr / 04 75 36 38 60  
www.parc-monts-ardèche.fr

**UNE MARQUE À PART**  
Aujourd'hui, 168 professionnels du Parc des Monts d'Ardèche portent la marque VALEURS PARC. Elle valorise leurs engagements en faveur de la préservation de l'environnement, leur attachement au territoire et la qualité de leur accueil. Cette marque est attribuée à des hébergements touristiques, des producteurs de châtaignes, de myrtilles, de miel et de Chatus, des eaux minérales, des prestations accompagnées

**LES MONTS DE DEMAIN 3ème Charte**  
Partez avec le Parc des Monts d'Ardèche

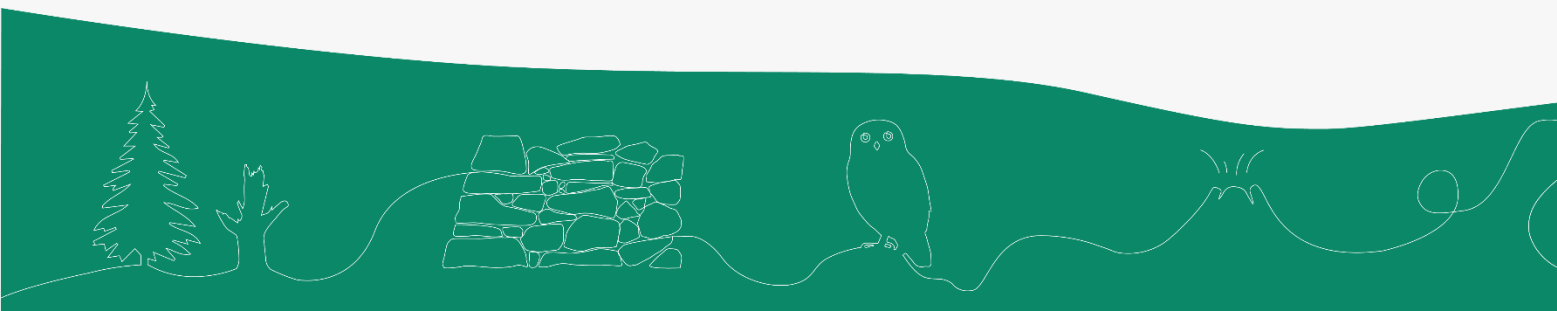
**ENQUÊTE HABITANTS**  
Vous faites quoi ces 15 prochaines années ? Créé en 2001, le Parc des Monts d'Ardèche se lance dans la préparation de sa 3ème Charte (2029 > 2044). Elle va guider l'action du Parc et de ses partenaires pour les années à venir. Avant de prendre la plume, une grande étape de consultation locale est lancée. Habitants du Parc, votre avis compte ! Merci de faire entendre votre voix. C'est votre territoire, votre avenir !

Participez à l'enquête sur le site internet du Parc (anonyme, 10 min top chrono).

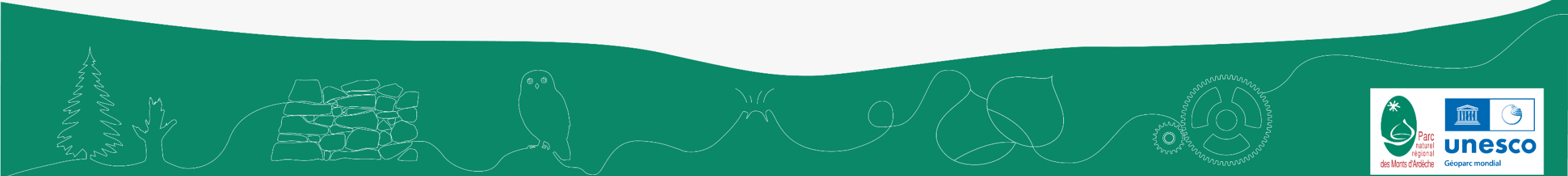
Parc naturel régional des Monts d'Ardèche  
50 rue Marie Sauzet  
07380 JAUJAC

# Partenariat avec l'Office National des Forêts

---

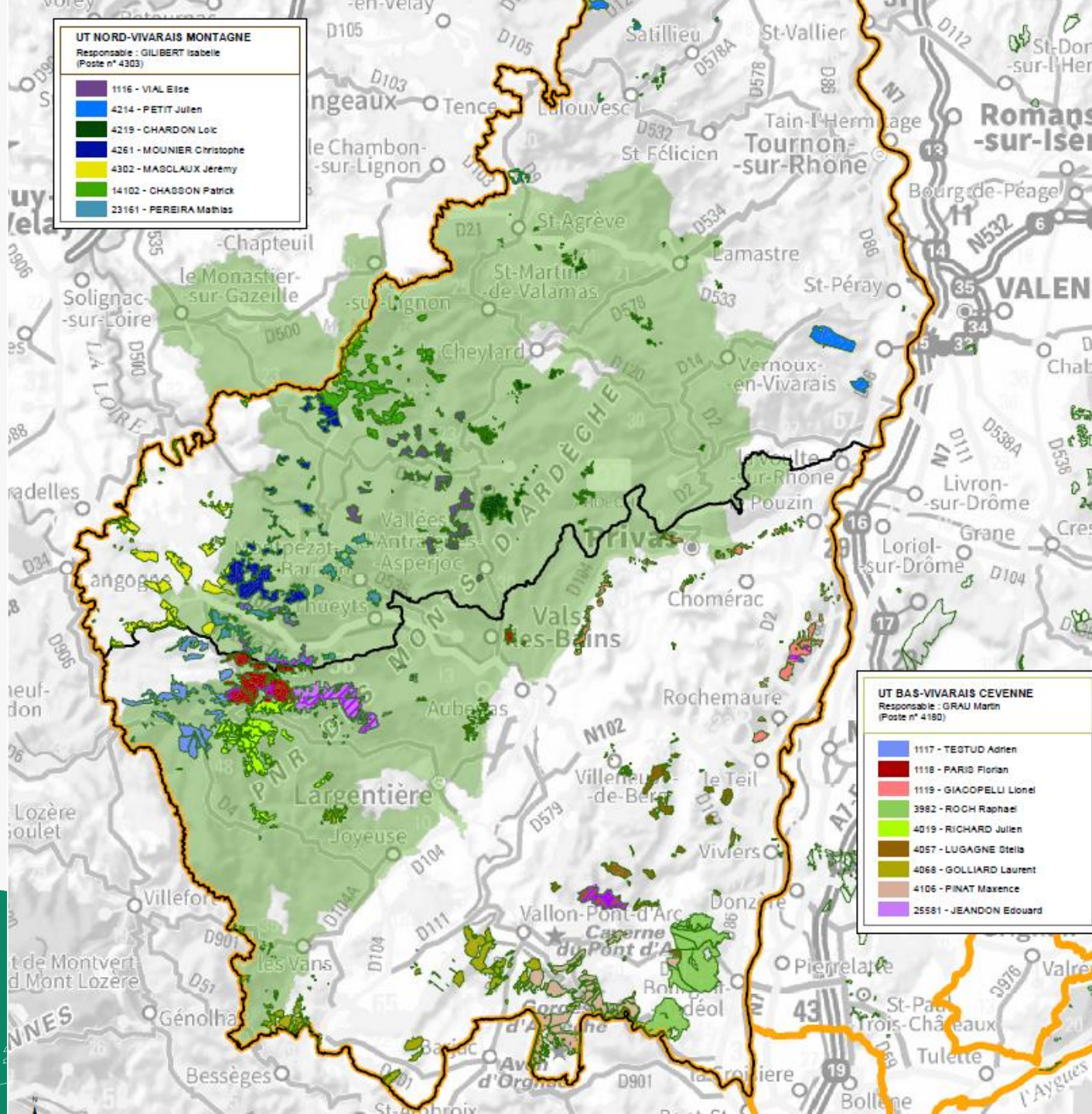


# Accord de partenariat ONF – Parc naturel régional Monts d'Ardèche

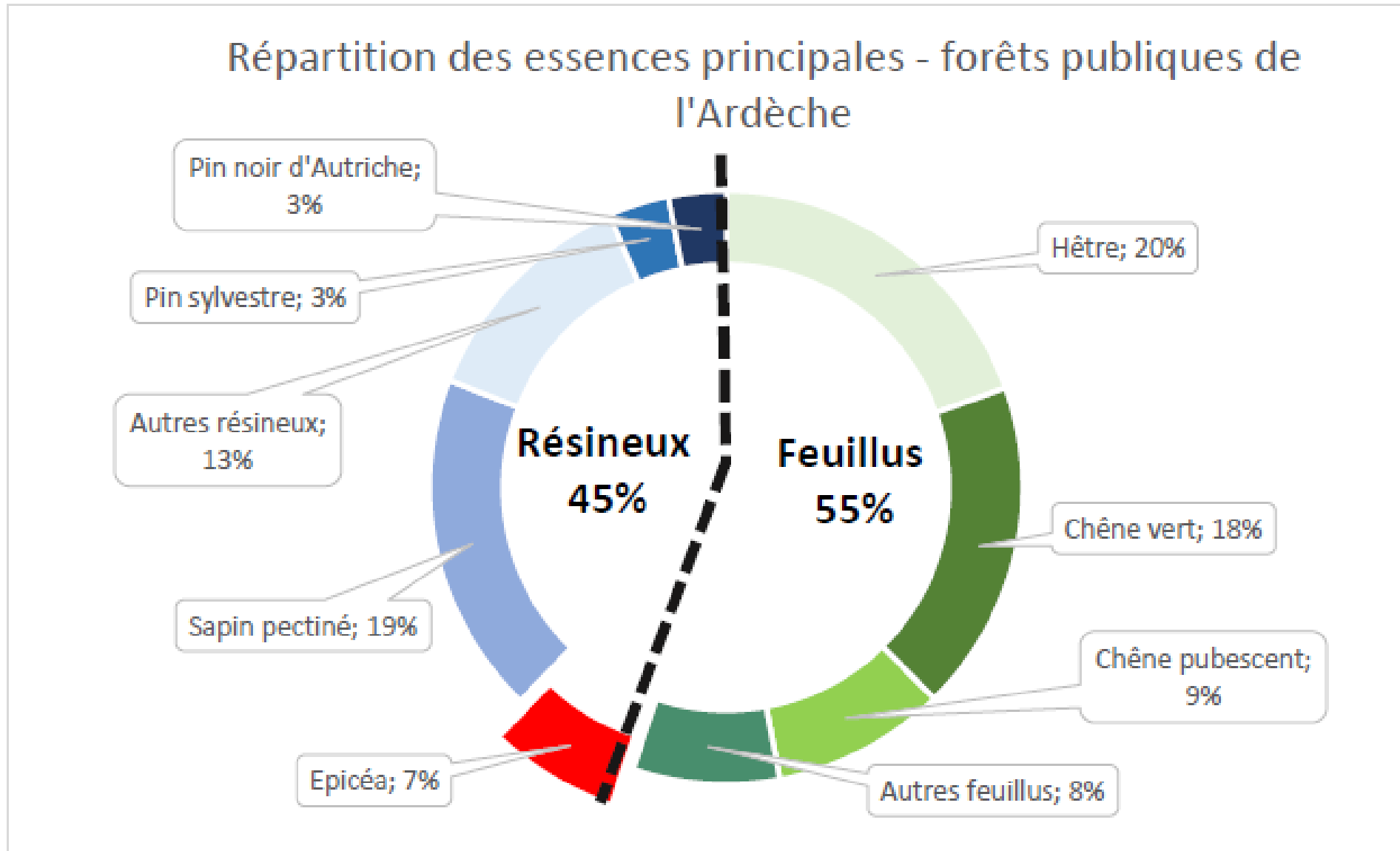


## L'ONF en Ardèche

- 33 650 ha de forêts publiques dont 17 400 ha appartenant aux collectivités
- **14 834 ha situés dans le Parc** naturel régional des Monts d'Ardèche
- **54 000 m<sup>3</sup> de bois** désignés chaque année (*dont 27 300 m<sup>3</sup> en forêt des collectivités*)
- Près de 600 000 € de travaux mis en œuvre
- **3 345 ha en réserve** biologique intégrale ou dirigée



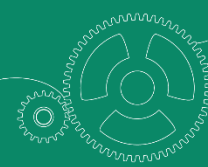
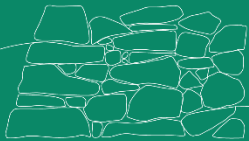
# La forêt publique en Ardèche



# Les axes de coopération (1/5)

## Partenariat sur les forêts domaniales en aires protégées :

- 1 Les réserves biologiques : Mezenc, Sources de l'Ardèche et Tanargue  
→ ONF et PNR planifient ensemble l'organisation et l'animation des RB
  
- 2 Les sites Natura 2000 animés par le Parc et incluant des forêts publiques :  
→ Coordonnent leurs actions et leur connaissance pour préserver les enjeux de biodiversité identifiés
  
- 3 Géoparc UNESCO  
→ Se concertent pour la mise en valeur des sites et l'entretien des équipements existants



# Les Réserves Biologiques au sein du PNR

## ➤ Au sein du PNR des Monts d'Ardèche :

- 3 réserves biologiques (classement par arrêté ministériel):

**RB Intégrale des Sources de l'Ardèche (442 Ha)**

**RB Mixte du Grand Tanargue (1044 Ha)**

RBD du Mézenc (410 Ha dont 40 Ha en Ardèche)

=> 1900 Ha en Réserve Biologique dont 1233 Ha en RBI



# Les axes de coopération (2/5)

## Partenariat dans le cadre de la préservation du Pin de Salzman

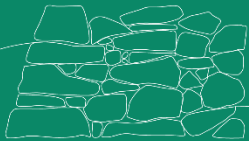
- 1) Restauration de l'habitat : *Contribuent à des opérations de sauvegarde du Pin de S*
- 2) Gestion forestière adaptée : *Expérimentent et gèrent les peuplements forestiers*
- 3) Suivi scientifique et conservation génétique : *Accompagnent la conservation génétique du Pin de Salzmann en Ardèche (not en forêt d'Issamoulenc)*
- 4) Sensibilisation et implication des acteurs : *Sensibilisent les acteurs locaux et le grand public*



# Les axes de coopération (3/5)

## Actions concertées sur la filière forêt-bois :

- 1) Projet sylvicole territorial des Monts d'Ardèche : *Contribuent à la mobilisation du dispositif Sylv'acces pour promouvoir la sylviculture durable*
- 2) Gestion des parcelles de la FC de Jaujac de la maison du Parc : *Gèrent dans le cadre du bail emphytéotique les placettes AFI et les aménagements de la forêt*
- 3) Gestion de la forêt du Parc d'Issamoulenc
- 4) Suivi des aménagements forestiers : *S'associent lors des révisions d'aménagement forestier*



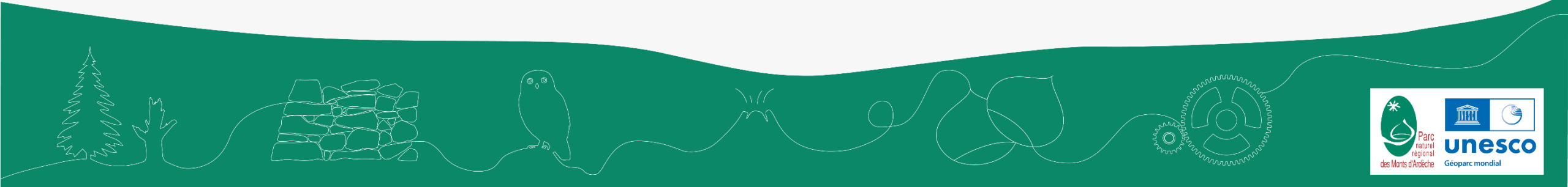
# Les axes de coopération (4/5)

## Adaptation des forêts publiques aux effets du changement climatique

### 1) Adaptation des forêts : participent au renouvellement des forêts

- *adaptation progressive (TRACC +4°C en 2100)*
- *augmentation des travaux à conduire (230ha/an)*
- *diversification des peuplements et des essences*

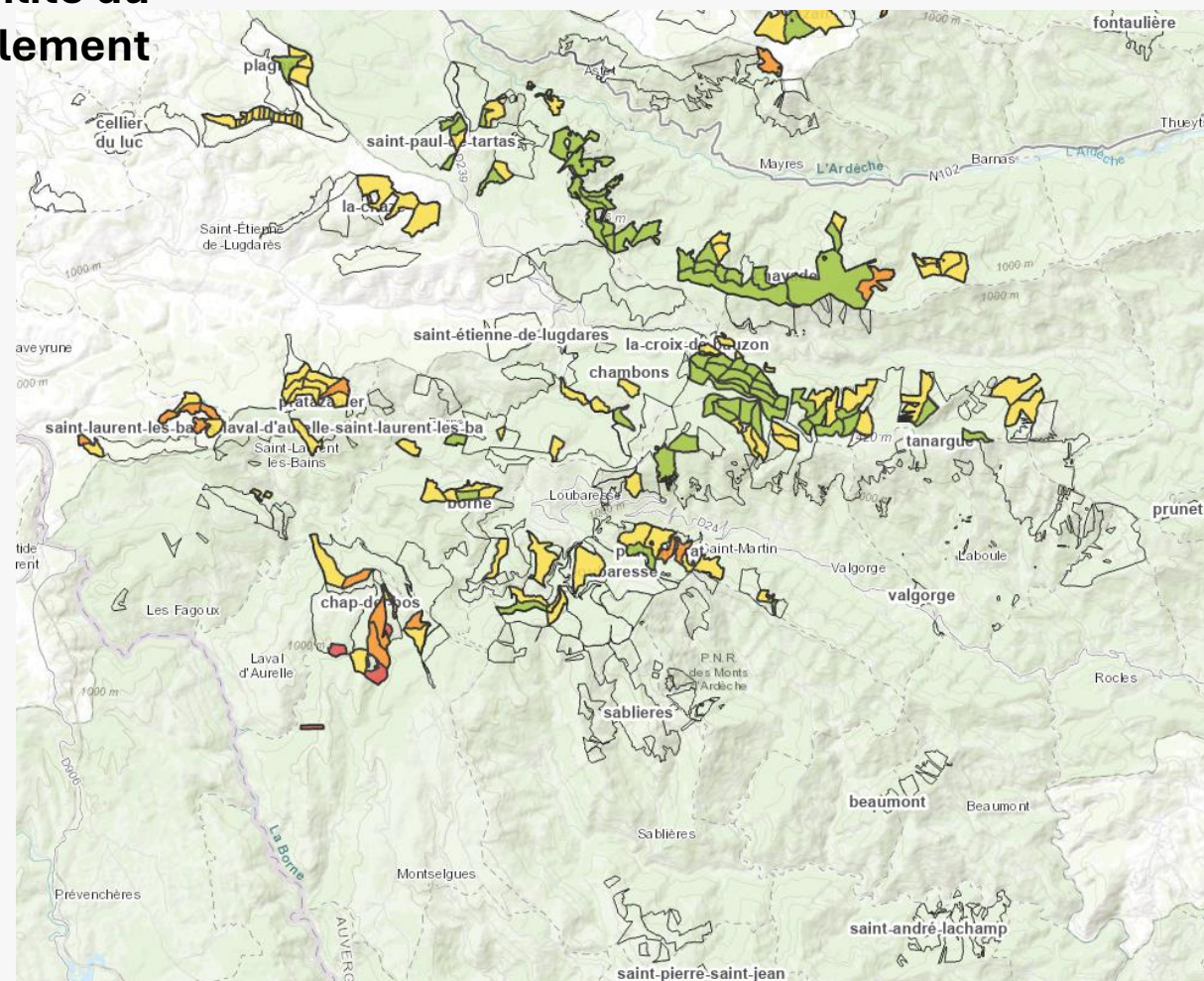
### 2) Défense des forêts contre l'incendie (DFCI) : Sensibilisent par leurs actions au risque croissant de feu de forêt sur le territoire du Parc



100 - compatible pour tous les scénarios



Office National des Forêts



# Les axes de coopération (5/5)

## Multi-usages en forêt publique

### 1) Manifestations sportives en milieu naturel

*Echangent et encouragent des pratiques respectueuses de l'environnement forestier et compatibles avec les enjeux identifiés*

### 2) Suivi de la fréquentation et organisation des usages récréatifs :

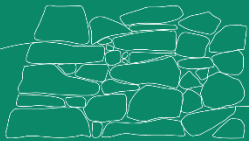
*Coopèrent dans la connaissance et la maîtrise de la fréquentation dans les milieux forestiers*



# Organisation et suivi de la convention

*Révision en  
2029*

- l'ONF et le Parc se réuniront à minima une fois par an pour faire le bilan de l'avancée du plan d'actions et fixer les thèmes et actions prioritaires à mettre en œuvre
- Le PNR invite l'ONF au comité syndical du Parc en tant que personne associée, sans voix délibérative.
- L'ONF et le PNR sont associés aux différents comités de pilotage ou comités techniques traitant des projets forêts et filière bois, notamment dans le cadre de la révision de la charte ou du PST des Monts d'Ardèche.



# Accord de partenariat ONF – Parc naturel régional Monts d'Ardèche



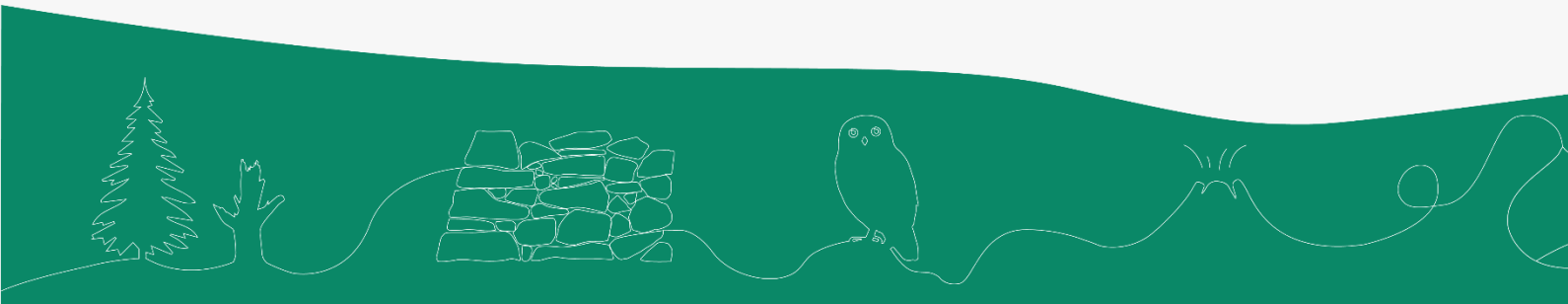
Le Président propose :

- **D'APPROUVER** la convention cadre de partenariat 2025-2030
- **D'AUTORISER** le Président à entreprendre toutes les démarches administratives et à signer les pièces relatives à l'exécution de la présente délibération.

# Diagnostic socio-économique du territoire

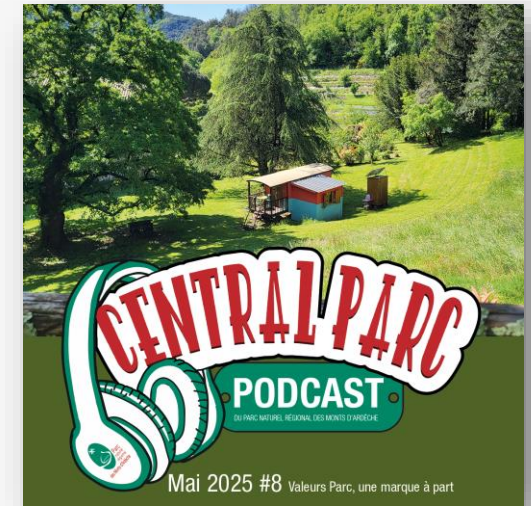
par la Chambre des Métiers de  
l'Ardèche

---



# Marque Valeurs Parc: attribution et renouvellement du label

- Les objectifs de la Marque sont les suivants :
  - Valoriser et sauvegarder un savoir-faire
  - Garantir aux clients une offre adaptée au territoire
  - Préserver l'environnement
  - Protéger le patrimoine et les savoir-faire locaux
  - Accompagner les prestataires dans leurs démarches de développement durable
- 
- Sur la base des audits techniques réalisés, la Commission Marque se réunit le 27 novembre 2025 pour donner son avis, les résultats sont présentés en séance.



La marque **VALEURS PARC**  
en 1 minute

> **VIDEO**



# Marque Valeurs Parc: attribution et renouvellement du label

Activités	Nom	Prénom	Nom de la structure	Commune	Avis de la commission
Renouvellements					
Hébergeurs	Bois	Christel et Xavier	Ferme de Médille	La Rochette	Avis positif
Hébergeurs	Carle Roux	Annick	Le Mas de Saribou	Vesseaux	Avis positif
Hébergeurs	Perrier	Jean Marie	La Fage	Montselgues	Avis positif
Hébergeurs	Garré	Laïla	La Salamandre	Lentillères	Avis positif
Hébergeurs	Fadda	Christian	La Calade	Chirols	Avis positif
Maison et musée			La Maison du bijou	Le Cheylard	Avis positif
Maison et musée			L'atelier du bijou	St Martin de Valamas	Avis positif
Maison et musée			L'écomusée du moulinage	Chirols	Avis positif
Maison et musée			Maison du Châtaignier	St Pierreville	Avis positif
Nouveaux candidats					
Hébergeurs	Rouanet	Jean François	Les étoiles dans le Pré	Le Béage	Avis positif
Hébergeurs	Ristori	Sylvain	Domaine de l'Arbre nouveau	Chirols	Avis positif
Maison et musée	L'attrape rêve	Louis	Pick	Gravière	Ajourné

# Marque Valeurs Parc: attribution et renouvellement du label

À la suite de la commission Marque Valeurs réunie le jeudi 27 novembre,  
9 renouvellements de la Marque sont proposés ainsi que 3 nouvelles adhésions

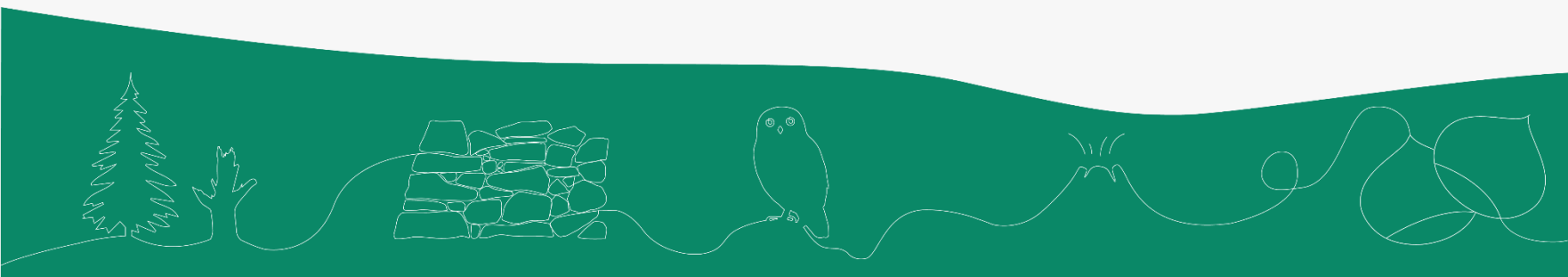
Le Président propose :

- **D'APPROUVER** l'attribution de la marque « Valeurs Parc naturel régional des Monts d'Ardèche » aux candidats retenus,
- **D'AUTORISER** le Président à entreprendre toutes les démarches administratives et à signer les pièces relatives à l'exécution de la présente délibération.



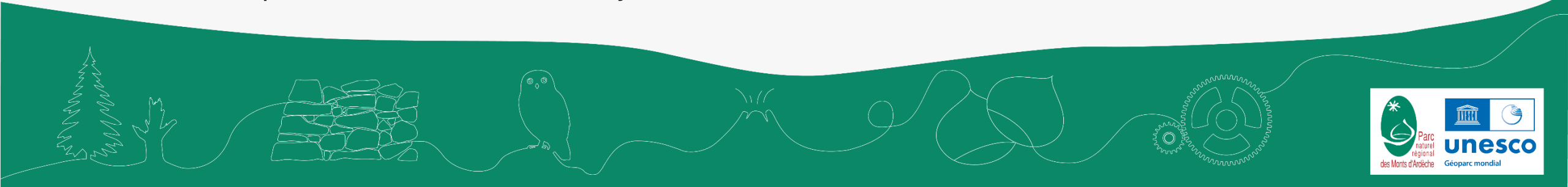
# Programme d'actions 2026

---



# Programme d'actions 2026

- Un projet de programme d'actions à **plus de 2,6 M€** (2 639 018€) dans la continuité des programmes d'actions précédents (2,5M€ en 2025- 2,3 M€ en 2024)
- **dont 1 419 390€ en investissement (54%)** et **1 219 628€ en fonctionnement ( 46%)**
- S'inscrit dans le cadre du contrat de Parc 2024-2026
- Respect strict des enveloppes DREAL, Département de l'Ardèche et Département de la Haute Loire, sous réserve de l'accord politique de reconduire les conventions précédentes.
- **Calendrier**
  - Echanges en exécutif de septembre à novembre.
  - Conférence des financeurs le 20 novembre
  - Revue de projet avec le Département de l'Ardèche le 26 novembre
  - Présentation pour discussion en Bureau syndical le 27 novembre
  - Proposition au vote en comité syndical du Parc le 9 décembre



# Programme d'actions 2026

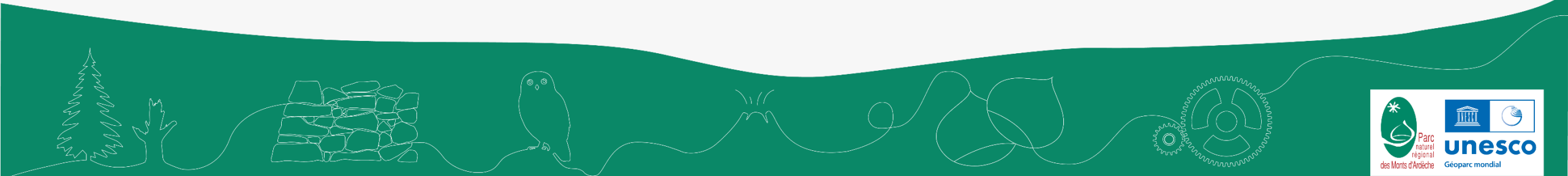
**Nombreuses actions déposées de manière anticipée à l'automne 2025 auprès de la Région (185 000€ en investissement, 50 000€ en fonctionnement) et de l'Etat (fonds vert, DRAAF, ADEME, ARS)**

2026 année électorale : **Enveloppe réduite (80 000€ en investissement) mais maintenue pour les coups de pousse**, aides financières aux communes et associations :

- Pierre sèches : 50 000€/ CT 100 000€
- Végétalisation: 10 000€/ CT 20 000€
- toilettes sèches: 10 000€/ CT 20 000€
- Signalétique d'information Locale: 10 000€/ 20 000€
- Coup de pousse éducatifs 2026-27: 20 000€/ CT 25 000€ en fonctionnement

**Priorisation en investissement sur les grands projets du mandat** : Maison du Parc (825 000€) , route des Paysages (75 000€ ) Maison du Gerboul fin 2026/2027 (100 000€).

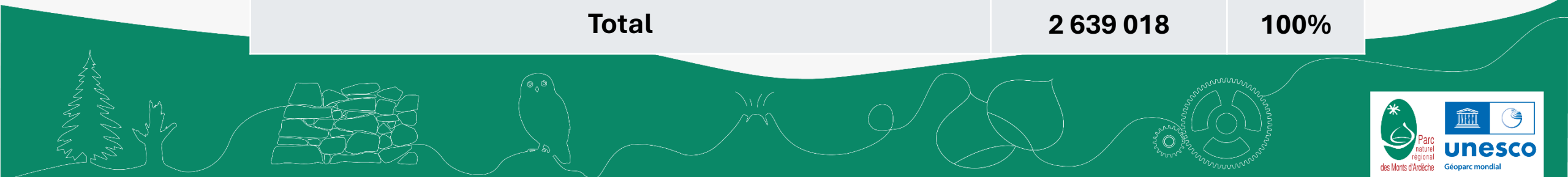
**Continuité sur les actions éducatives ou de sensibilisation- découverte des patrimoines** qui pèsent toujours de manière importante en fonctionnement sur le programme d'action.



# Programme d'actions 2026

## Répartition thématique

<b>Mission 1</b>	Protection des patrimoines naturels et culturels - Biodiversité	915 572	35 %
<b>Mission 2</b>	Aménagements (urbanisme paysages)	420 000	16 %
<b>Mission 3</b>	Développement économique : agriculture tourisme foret culture	261 000	10 %
<b>Mission 4</b>	Accueil des publics Education sensibilisation	1 042 446	40 %
Révision de Charte			
<b>Total</b>		<b>2 639 018</b>	<b>100%</b>



## Principaux financeurs sollicités sur le programme d'actions 2026

### Région AURA/ligne Parc

Fonctionnement 99 000€

Investissement 588 729€

**Crédits Natura 2000 (Feder): 683 214€ ( convention sur 3 ans)**

**Leader: 40 000 €**

### Départements

104 952€ Contrat Atout Nature (Espaces Naturels Sensibles)

35 000 € Contrat territoire Ardèche sollicité

5 000 € Haute Loire

**Etat : 20 000€ DREAL**

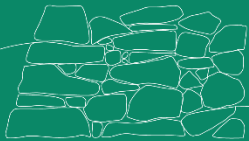
**Autres :** 475 000€ DSIL, 40 000€ Fonds vert (crédits 2025), 68 000€ ADEME (crédits 2025), 10 000€ ARS (crédits 2025), 42 000€ ANRT, 20 315€ Agence de l'Eau, 20 000€ fondation du patrimoine, 9 520€ fond de dotation ONF, 108 000 Mecénat, cofinancements communes ou communautés de communes, subventions déjà acquises, ect...



# Les Coups de pousse 2026

- **Optimisez la signalétique d'Information Locale**
- **Rénovez vos terrasses et calades en pierre sèche**
- **Equipez vos sites emblématiques en toilettes sèches**
- **Soutenez les projets scolaires**
- **Accueillez les expositions du Parc**
- **Végétalisez vos lieux éducatifs**

Les cahiers des charges des « coups de pousse » seront disponibles en téléchargement sur le site Internet du Parc dès leur validation en comité syndical, à compter du 9 décembre 2025.



# Mission 1 Biodiversité - Préservation des Patrimoines naturels et culturels

## Evolution des périmètres d'intervention Natura ENS

→ **Arrêt de l'animation PARC** des sites Natura 2000 et ENS Gerbier Mezenc Secteur des Sucs et Païolive, révision de 4 DOCOB

→ **Renforcement** des actions de sensibilisation publics et scolaires : Biotrésors ....

→ **Mobilisation** dans la Stratégie des Aires Protégées :

- Gestion de la **réserve des Grads de Naves**
- **ZPF en Ardèche**

→ **Ciblages** des suivis espèces prioritaires :

- Chiroptères
- Milieux aqua : sonneurs, zones humides...
- Pins de Salzmann
- Flore : espèces menacées ou quasi menacées

→ Travaux et aménagements : Travaux en Forêt Salzmann, découverte Narces Chaudeyrolles

→ Proximité avec les territoires : Dynamiques d'Atlas de la Biodiversité Communale (Pays des Vans, Beaume Drobie à mettre en œuvre, autres à développer)

→ Poursuite de l'engagement auprès **des agriculteurs** : TEHMA MAEC

→ Perspectives : Stage Eau milieux aquatiques





\* Monts d'Ardèche

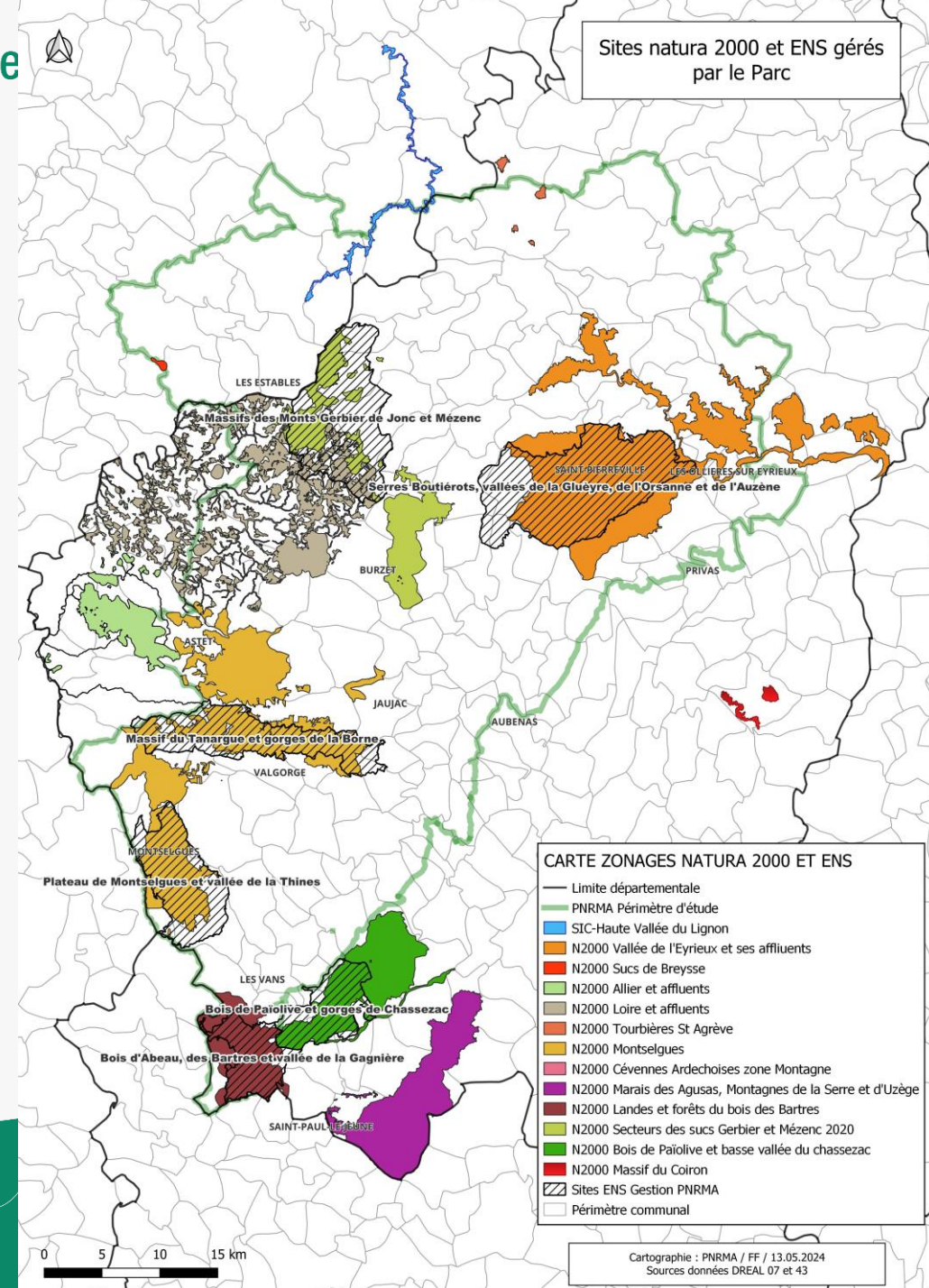


# SITES NATURA 2000 / ENS ANIMÉS PAR LE PARC

- Vallée de l'Eyrieux ( + ENS Boutières)
- Tourbières de Saint Agreve
- Tanargue (ENS / Natura)
- Allier et affluents
- Loire et affluents
- Plateau de Montselgues (ENS / Natura)
- Landes et forêts du Bois des Bartres (ENS / Natura)
- Marais des Agusas
- Sucs de Breysse (Haute Loire)
- Haute Vallée du Lignon (Haute Loire)



**Bois de Païolive et basse vallée du Chassezac (ENS / Natura)**  
**Secteurs des Sucs Gerbier-Mezenc (ENS / Natura)**



# Projet Agro environnemental et Climatique

Près de 200 agriculteurs aidés :

➔ 180 Diagnostics agro écologiques et 160 portés à connaissance naturaliste

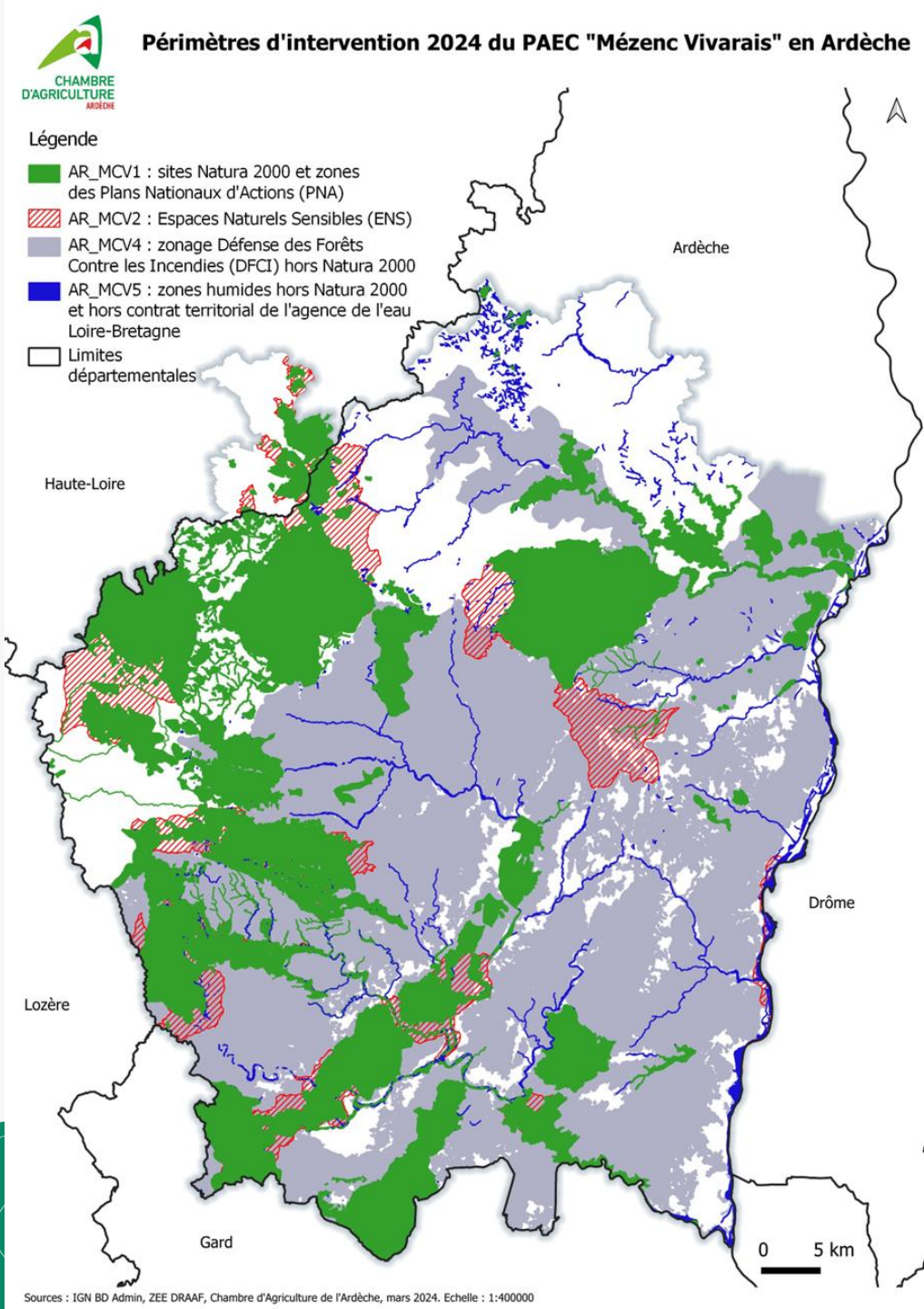
➔ 150 plans de gestion (Pastoral ou Milieux humides ou Protection d'espèces)

=> un montant d'aides MAEC mobilisées d'environ 5,8 M€/5 ans

**2023:** 2 170 000 €, 79 agriculteurs accompagnés

**2024:** 3 156 455 € - 100 nouvelles exploitations accompagnées

**2025 :** 12 agriculteurs en mesures DFCI



## Mission 2 : Aménagement



**3 coups de pousse:** Pierre sèche, Signalétique d'information locale, Végétalisation des cours d'école

Poursuite de **l'aménagement de la route des paysages**- phase opérationnelle après la validation du plan guide en 2025

Accompagnement des **nouveaux élus**: urbanisme favorable à la santé et sobriété foncière

Recherche de financements pour porter une **thèse sur le peuplement de la montagne** vivaro- vellave à partir des domaines monastiques



# Mission 3 : Développement agriculture, tourisme, culture, forêt, ...



Audit de **renouvellement** du label **Geoparc mondial Unesco** en 2026 - Dépôt de la **candidature RICE** Réserve Internationale de Ciel Etoilé

Castagnades édition 2026

Fin de la **thèse sur l'alimentation** et création d'un support de valorisation

Suivi de 3 forêts en **futaies irrégulières** à N+15

Eco renovation de la **Maison du Gerboul**

Animation des **tiers lieux ardéchois**- Déploiement du projet Deffinov

# MISSION 4 : Culture - Accueil des publics - Education



Poursuite **aménagements extérieurs et intérieurs de la Maison du Parc** : installations artistiques, espaces d'accueil, salle pédagogique, espace d'exposition permanente,...

Représentations du **spectacle Il n'est pas trop tard** puisqu'on est là créé par la Compagnie de la Ligne. Avant première 30 novembre à Jaujac

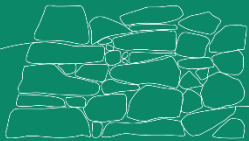
Nombreuses actions de sensibilisation des publics: scolaires, programmation Monts de demain, programmation découverte patrimoine astronomique,



# Programme d'actions 2026

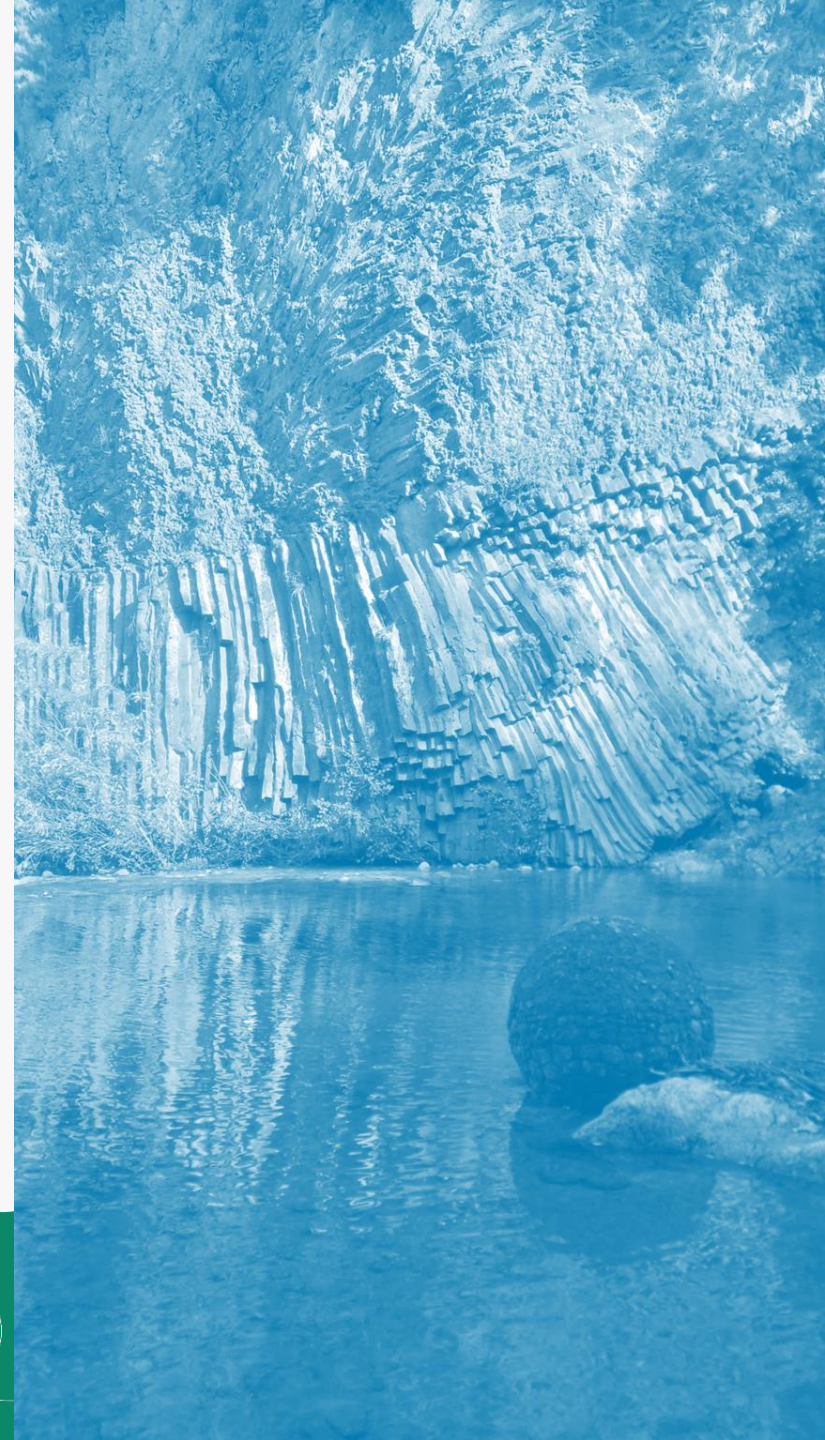
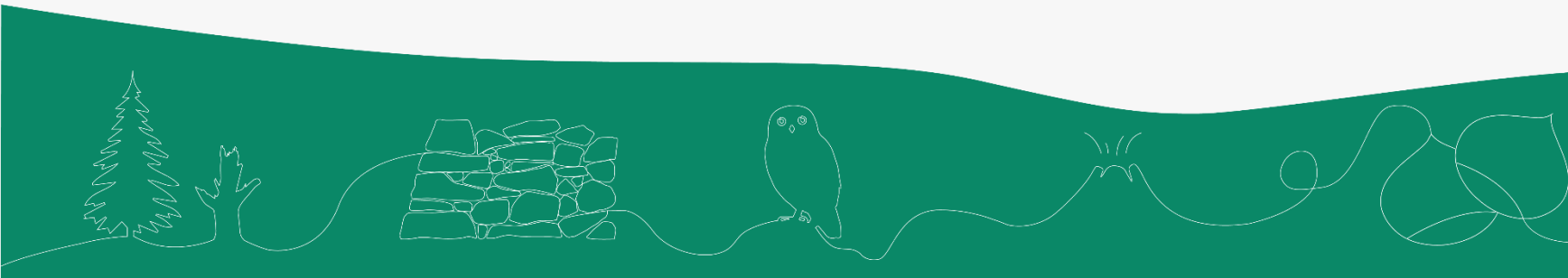
Le Président propose :

- - **D'APPROUVER** le programme d'actions 2026, comprenant les coups de pousse présentés,
- - **D'APPROUVER** le plan de financement de chaque action et de les inscrire au budget,
- - **D'AUTORISER** le Président à solliciter toutes les subventions prévues au plan de financement,
- - **D'AUTORISER** les porteurs de projet à solliciter toutes les subventions prévues au plan de financement,
- - **D'AUTORISER** le Président à entreprendre toutes les démarches administratives et à signer les pièces relatives à l'exécution de la présente délibération.



# Fonctionnement

---

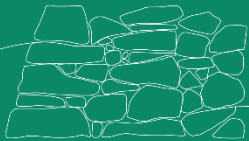


# Décision modificative

Les modifications proposées portent sur :

- Les amortissements des biens acquis et sortis amortis au prorata temporis
- Provisions pour risque de non recouvrement des débiteurs

Il est proposé de prévoir les dépenses et recettes correspondantes aux chapitres du chapitre 042, 040, Opérations d'ordre de transfert de sections permettent et pour l'équilibre des sections de diminuer les prévisions des chapitres 011 et 21.



# Décision modificative

\* Monts d'Ardèche

	compte	Dépenses	Recettes
Mise à jour des prévisions d'amortissement			
Section fonctionnement Chap 042 : amortissements	6811	2 500	
Section Investissement Chap 040 : amortissements	281		2 500
Provisions risques débiteurs			
Section fonctionnement Chap 68	6817	813.85	
Total par section			
Section de fonctionnement		3 313,85	
Section d'investissement			2 500
Equilibre des sections			
Chap 011 : Charges à caractère général	6188	-3 313.85	
Chap 13 : autres subventions	1318		-2 500

Le Président propose :

- **D'APPROUVER** les décisions modificatives du budget liées aux opérations d'ordres comme présenté ci-dessus,
- **D'AUTORISER** le Président à signer les pièces relatives à l'exécution de la présente délibération.

# Budget primitif 2026

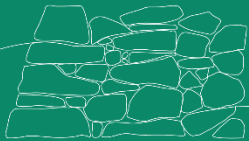
2026, année d'élection, un budget et un programme d'actions soumis au vote pour anticiper et faciliter la mise en œuvre et la programmation 2026.

Un budget proposé suite au débat d'orientation budgétaire du 14 octobre 2025 en Comité syndical

Un budget dans la continuité s'équilibrant en recettes et en dépenses et s'élevant à 4 311 348.29 € réparti en :

Section de fonctionnement : 3 068 315.92 €

Section d'investissement : 1 243 032.37 €

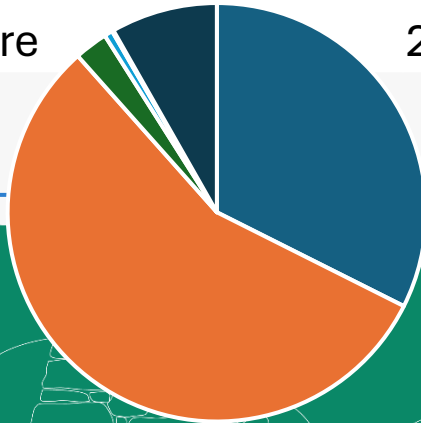


# Budget primitif 2026

Section de fonctionnement 3 068 315,92€

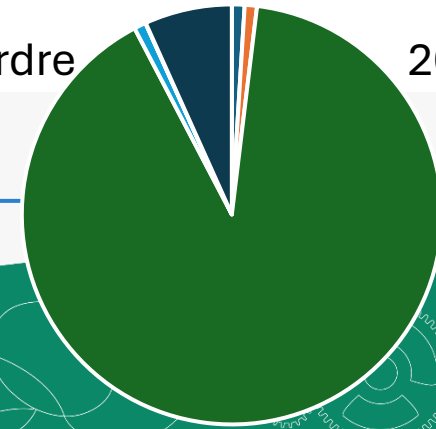
## Dépenses de fonctionnement

Charges à caractère général	994 269 €	32%
Charges de personnel et frais assimilés	1 718 931 €	56%
Autres charges de gestion courante	79 000 €	3%
Charges financières	19 959 €	1%
Charges spécifiques	3 000 €	0%
Dotations aux provisions	582 €	0%
Opérations d'ordre	252 574 €	8%



## Recettes de fonctionnement

Atténuations de charges	30 000 €	1%
Produits des services, domaine, ventes	29 000 €	1%
Dotations et participations	2 774 131 €	90%
Autres produits de gestion courante	28 000 €	1%
Produits financiers	800 €	0%
Produits spécifiques	0 €	0%
Opérations d'ordre	206 385 €	7%

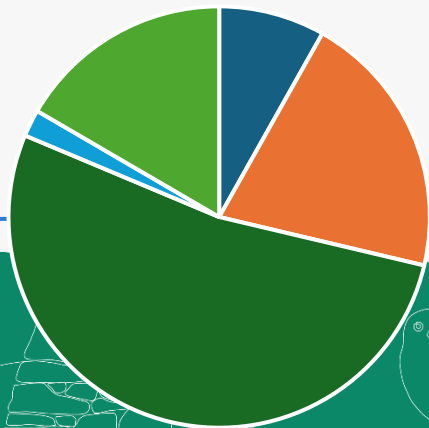


# Budget primitif 2026

Section d'investissement 1 243 032 €:

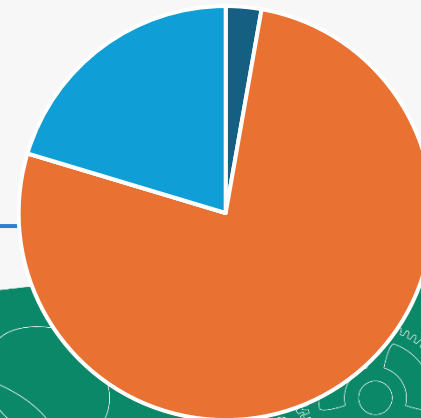
## Dépenses d'investissement

Immobilisations incorporelles	101 350 €	8%
Immobilisations corporelles	255 348 €	21%
Immobilisations en cours	654 200 €	53%
Emprunts et dettes assimilées	25 749 €	2%
Opérations d'ordre	206 385 €	17%



## Recettes d'investissement

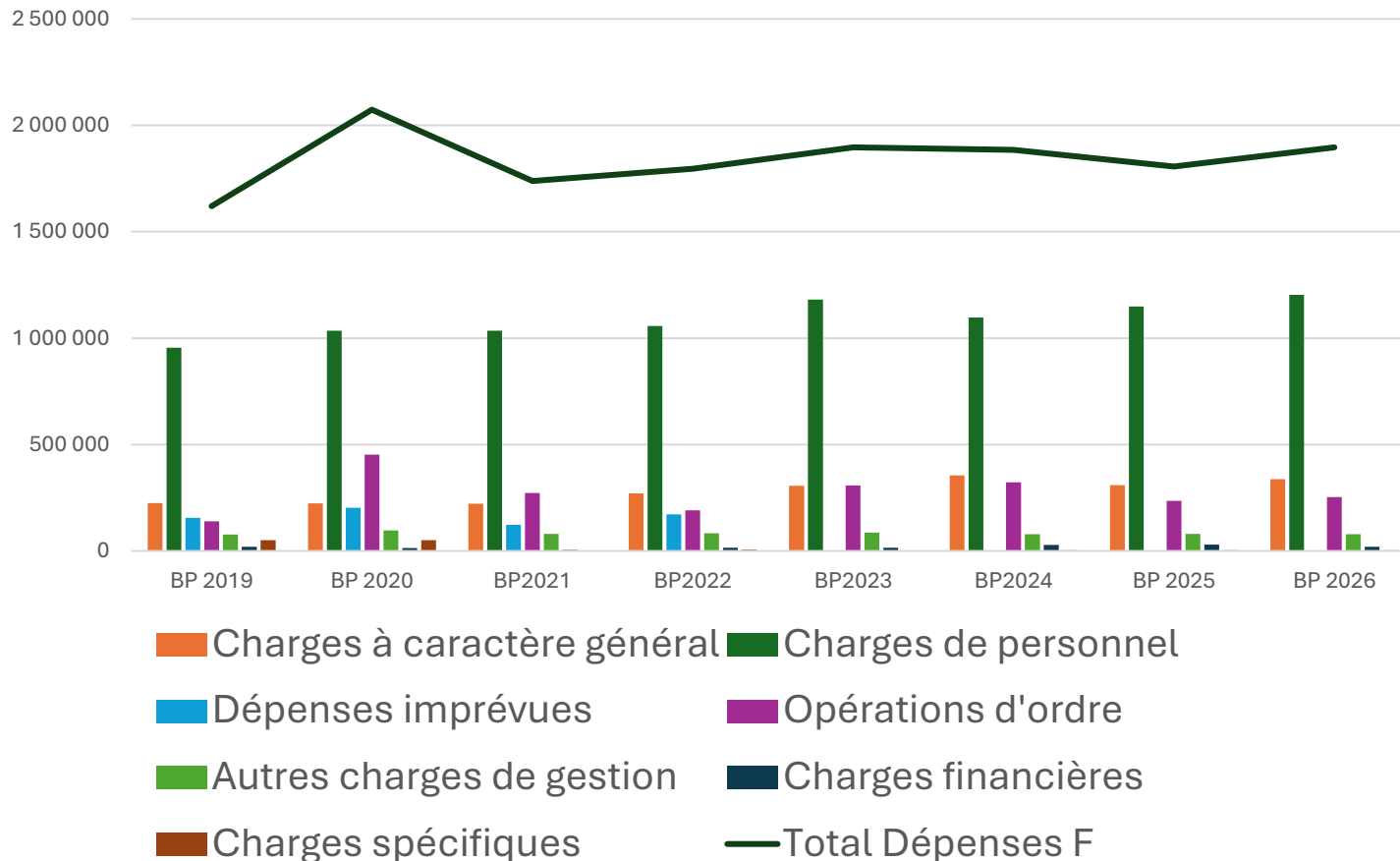
Dotations, fonds divers et réserves	34 448 €	3%
Subventions d'investissement	954 010 €	77%
Opérations d'ordre	252 574 €	20%



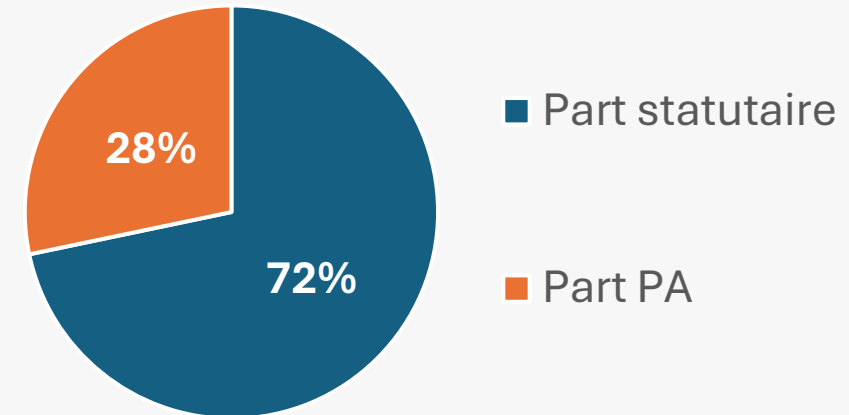
# Budget primitif 2026

## Part statutaire

Evolution des dépenses prévisionnelles sur l'exercice



Charges de personnel  
72% de l'équipe technique financées par les contributions statutaires

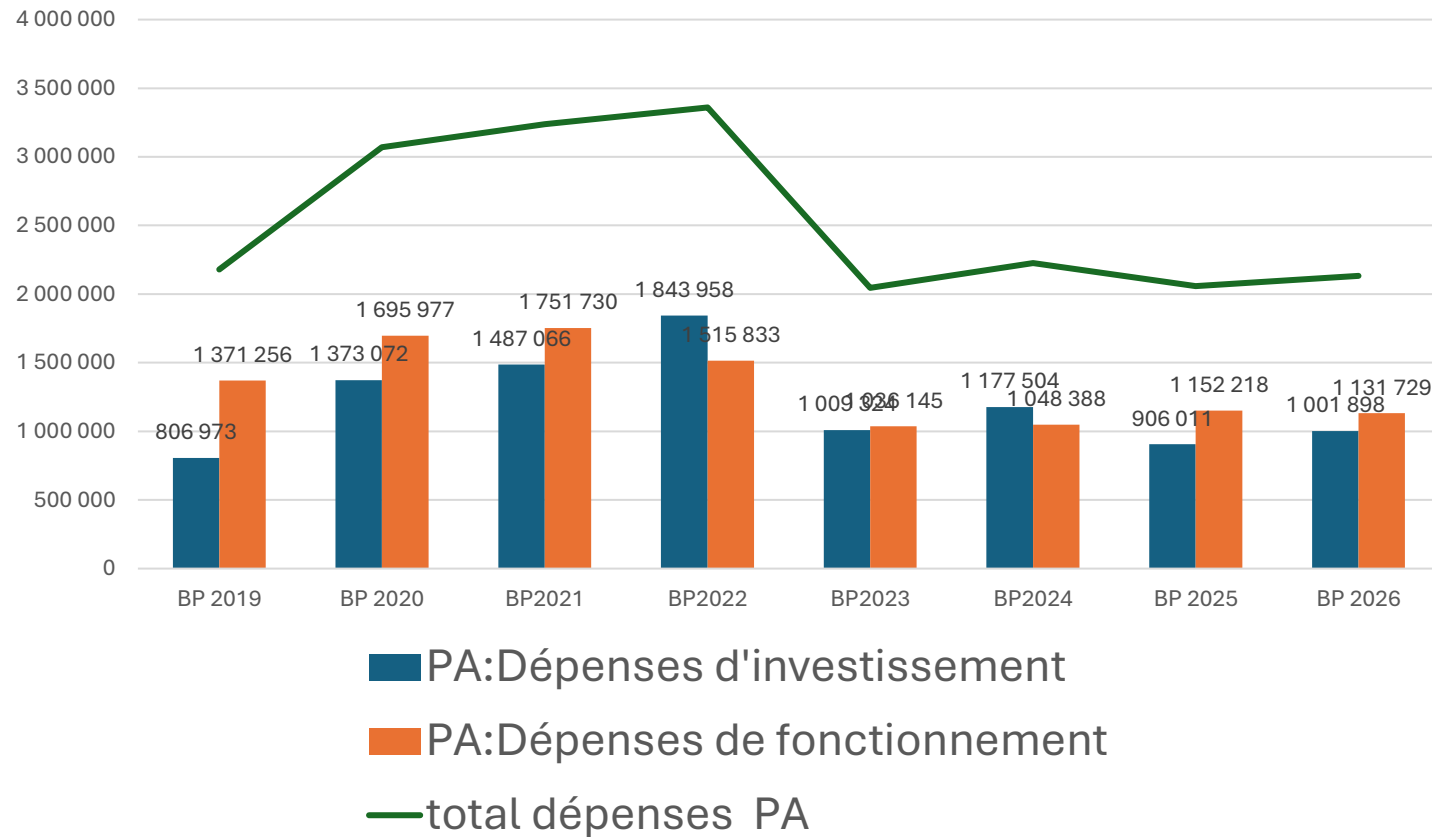


Equipe technique estimée en 2026:  
34 agents ou 27,97 ETP

# Budget primitif 2026

## Le programme d'actions: les moyens mobilisés pour les projets

Evolution des dépenses prévisionnelles sur l'exercice



Pour 1 € de contribution des communes ce sont 17,80 € apportés sur le territoire

(dépenses totales du budget/contributions)

# Budget primitif 2026

## La structure de la dette

### Emprunts :

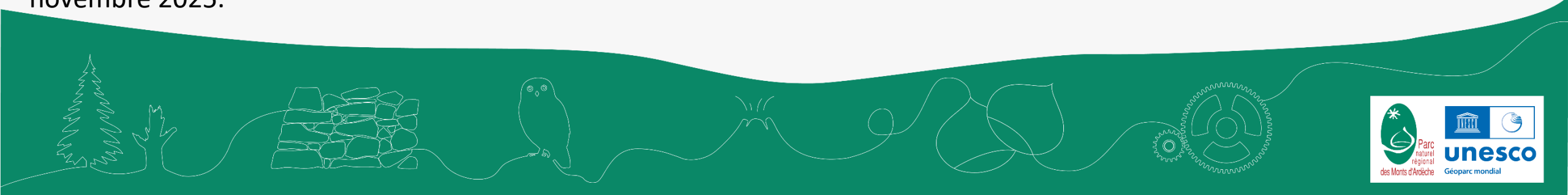
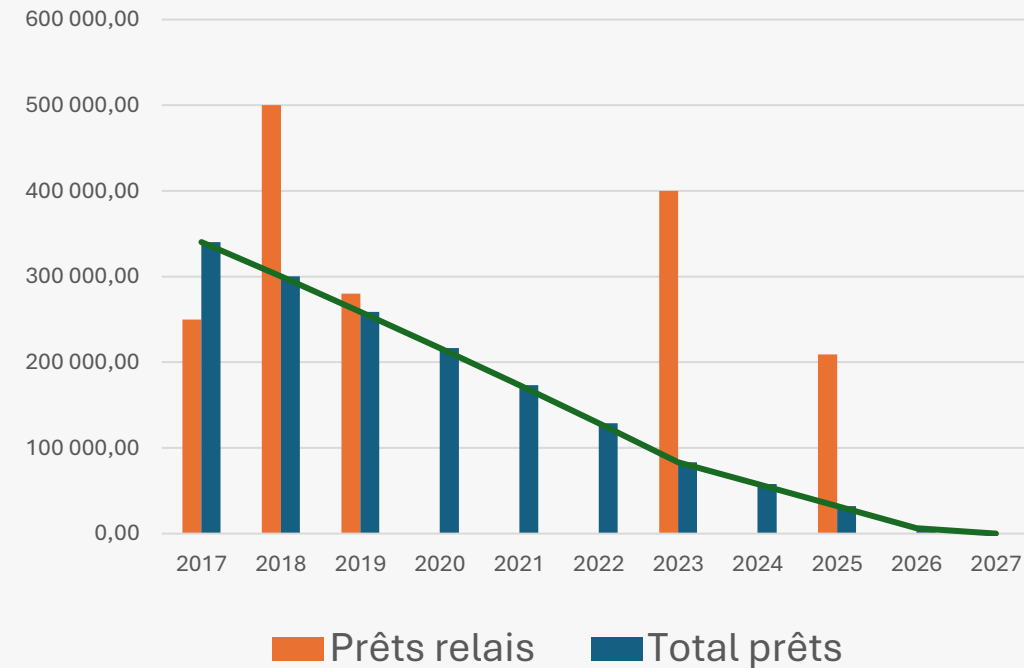
- Partage des eaux : 250 000 € durée 10 ans (jusqu'en 2027) taux 0.70% annuité 25 907 € capital restant dû 32 214,38 € au 1er janvier 2026.

### Prêt relais :

Un prêt relais a été mis en place en 2024 /2025 en lien avec les subventions attribuées dans le cadre des financements Leader en attente de versement notamment, le montant de 209 000 €, le montant reçu en 2025 a été remboursé cette année.

Une ligne de trésorerie de trésorerie de 650 000 €, en cours depuis le 27 novembre 2025.

Encours de la dette



# Budget primitif 2026

## Vue d'ensemble

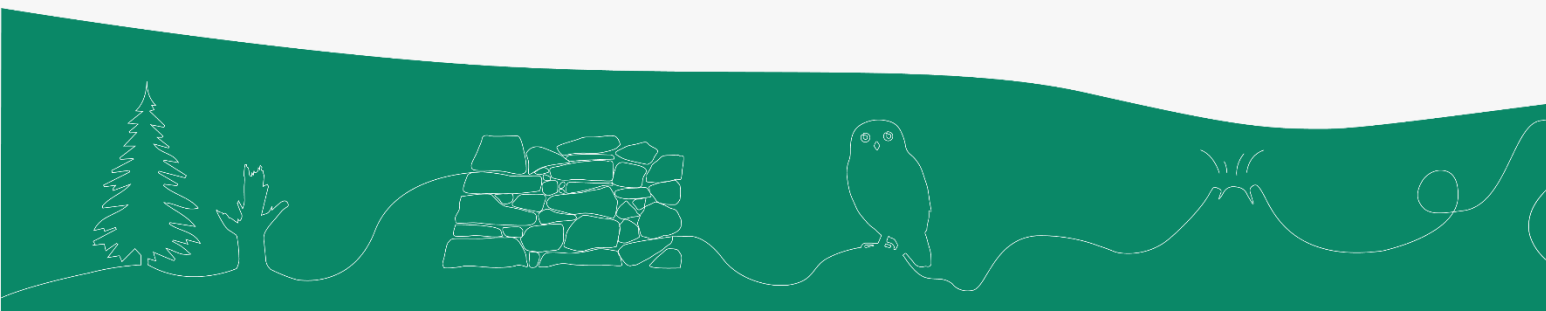
Section		Dépenses	Recettes	Résultat
Fonctionnement	Exercice	3 068 315,92	3 068 315,92	0
	Résultat reporté			
	<b>Total</b>	<b>3 068 315,92</b>	<b>3 068 315,92</b>	<b>0</b>
Investissement	Exercice	1 243 032,37	1 243 032,37	0
	Résultat reporté			
	<b>Total</b>	<b>1 243 032,37</b>	<b>1 243 032,37</b>	<b>0</b>
<b>Total cumulé</b>		<b>4 311 348,29</b>	<b>4 311 348,29</b>	<b>0</b>

Le Président propose :

- **D'APPROUVER** le budget primitif 2026 comme présenté
- **D'AUTORISER** le Président à signer les pièces relatives à l'exécution de la présente délibération.

# Construction de la 3ème Charte du Parc : l'évaluation 2014-2029

Par Stratagéo



# AGENDA

## Ateliers du Parc - Construction de la future charte

- Mercredi 10 décembre, 9h30  
Salle polyvalente, Les Estables
- Jeudi 11 décembre, 9h30  
Siège CdC du Bassin d'Aubenas à Ucel
- Jeudi 11 décembre, 17h30  
Siège Cdc Val'Eyrieux, Le Cheylard

## Inauguration du sentier qui pétille

- Mercredi 17 decembre

## Forum Révision de Charte 2 février



Merci de votre attention  
**Joyeuses fêtes**

