

# COMITE SYNDICAL

Jeudi 23 mars 2023



## Ordre du jour :

### 1. Partenariats :

- Convention de partenariat avec la Fédération départementale du Secours Populaire Français
- Plan de coopération avec la Communauté de Communes Val'Eyrieux
- Présentation des infographies sur l'évaluation de la Charte à mi-parcours

### 2. Programme d'actions

- Programme d'actions 2023
- Coups de pouce 2023

### 3. Fonctionnement :

- Compte de gestion, compte administratif et affectation du résultat 2022
- Budget primitif 2023
- Convention cadre triennale avec la DREAL 2023-2025
- Ligne de trésorerie interactive
- Candidature Plan Pastoral Territorial (PPT) Monts d'Ardèche 2023-2027
- Intégration de 5 nouveaux géosites au label Géoparc mondial UNESCO

### 4. Temps d'échange

- Bilan fréquentation touristique du Partage des Eaux - intervention de l'Agence de Développement Touristique
- Présentation de la future œuvre du Partage des Eaux (Henrique Oliveira)

### 5. Actualités du Parc

- Présentation de la nouvelle version du site Internet Destination et de l'application mobile Rando Monts d'Ardèche
- Cinéma au village : information sur communes retenues

### 6. Dates et points divers

# Dates

---

# Les grands rendez-vous

## MAISON DU PARC

- Jeudi 6 avril : lancement de la saison Agenda 2023
- Ouverture de la Maison du Parc pour les vacances de printemps, puis ouverture estivale le 10 juin
- Vendredi 2 juin : inauguration du jardin labélisé Refuge LPO
- Dimanche 11 juin : Fête de la transhumance
- Jeudi 15 juin à GAL Leader

## Et aussi

- Lundi 27 mars : la programmation Cinéma au village redémarre
- Samedi 1<sup>er</sup> avril : 1<sup>er</sup> sortie Biotrésors de la saison sur les amphibiens de la vallée de l'Eyrieux
- Jeudi 13 avril : Conférence de presse LE PARTAGE DES EAUX avec Parcours d'art dans la nature de Haute Provence (coopération) à Paris



# URBA SESSION

**24 AVRIL**

Agriculture,  
alimentation,  
urbanisme  
et aménagement

**16 MAI**

Les outils fiscaux  
et fonciers de  
l'urbanisme et de  
l'environnement

## PROGRAMME

1<sup>er</sup> semestre  
2023

## FORMATION

*pour les élus et  
les techniciens*

**1<sup>ER</sup> JUIN**

Aménager son  
futur lotissement  
communal

**29 JUIN**

Le rôle de la  
pierre sèche dans  
l'aménagement  
des espaces

# Actualités du Parc

---



# \* Monts d'Ardèche

## Coup de pouce « Cinéma au village » : communes retenues

Le Parc Naturel Régional des Monts d'Ardèche,  
et la Maison de l'Image vous présentent...

**Cinéma au village** ▲



Avec le soutien financier de la Région Auvergne-Rhône-Alpes



# \* Monts d'Ardèche

## Coup de pouce « Cinéma au village » : communes retenues

### Nouveautés du coup de pouce :

#### **Un engagement mutuel et une sélection sur 2022-2026**

pour inscrire une habitude culturelle dans le temps  
à raison d'une séance de cinéma minimum par an  
en partenariat avec des associations locales lorsque cela est possible

**Introduction des ciné-apéro / ciné-soupe** : développement d'un moment de convivialité et sensibilisation à la transition alimentaire

**Instauration d'un minimum garanti** (prise en charge financière de la commune ou l'association locale en cas de fréquentation inférieure à 26 spectateurs)



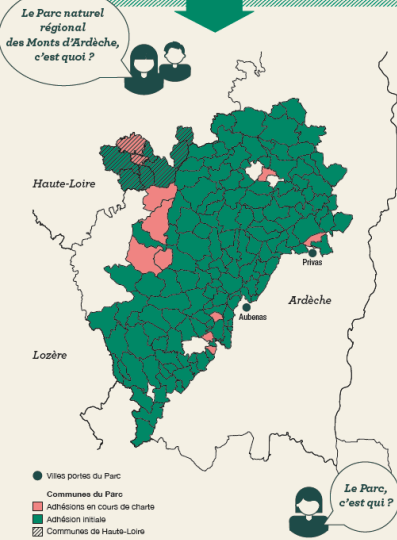
# \* Monts d'Ardèche

## Coup de pouce « Cinéma au village » : communes retenues

- Ailhon (nouvelle commune)
- Antraigues (portage associatif)
- Beauvène
- Beaumont (portage associatif)
- Borée
- Cros de Géorand
- Dompnac (nouvelle commune)
- Fabras
- Jaujac (nouvelle commune)
- Le Béage
- Lentillères (nouvelle commune)
- Marcols-les-eaux (nouvelle commune)
- Prunet (nouvelle commune ; autorisation CNC en cours)
- Rocles
- Saint-Julien-du-Gua (nouvelle commune ; autorisation CNC en cours)

# Évaluation à mi-parcours | Charte 2 → 2014/2029

## Un territoire qui s'agrandit

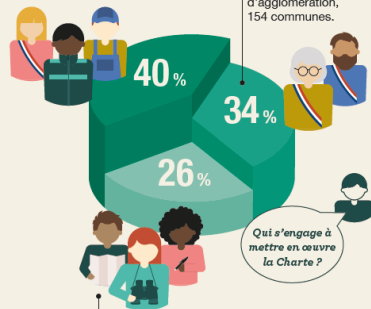


## Des engagements partagés

### Répartition des 645 engagements par acteur

#### LE SYNDICAT MIXTE 258 engagements

L'équipe technique et l'équipe politique (les délégués composants le comité syndical).



#### LES SIGNATAIRES 222 engagements

État, Région Auvergne-Rhône-Alpes, Départements de l'Ardèche et de Haute-Loire, 8 communautés de communes et 1 communauté d'agglomération, 154 communes.

Qui s'engage à mettre en œuvre la Charte ?

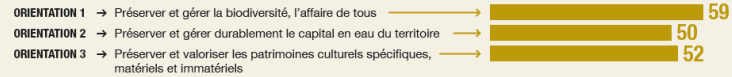
#### LES PARTENAIRES 165 engagements

Frapna, LPO, Fédérations des chasseurs, de pêche, Associations de randonnées, de sport motorisés, EPTB, chambres consulaires, OFB, CAUE 07 et 43, MATP, Société de sauvegarde des monuments, fondation du patrimoine, SAFER, établissements scolaires, ADEME, SDE 07, CAPEB, ONF, CRPF, Fibois, propriétaires, professionnels, ADT, Office de tourisme, Ardèche Espace Montagne, partenaires éducatifs, les associations du territoire, les radios locales, les bénéficiaires de la marque VALEURS PARC, les « Échappées »...

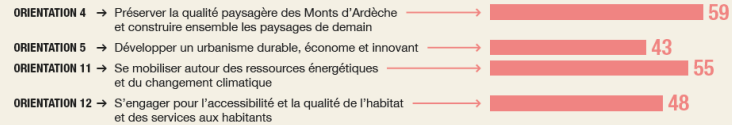
## Un projet écrit dans une charte

Quels sont les enjeux du territoire ?

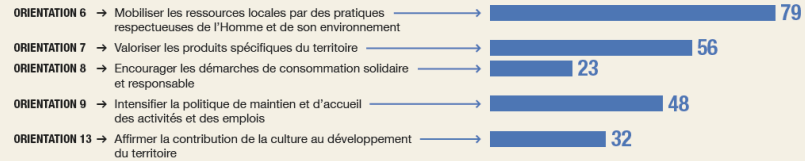
### mission 1/ PROTECTION ET GESTION DES PATRIMOINES NATURELS ET CULTURELS



### mission 2/ AMÉNAGEMENT DU TERRITOIRE



### mission 3/ DÉVELOPPEMENT ÉCONOMIQUE ET SOCIAL ET CULTUREL



### mission 4/ ACCUEIL ÉDUCATION ET INFORMATION DU PUBLIC



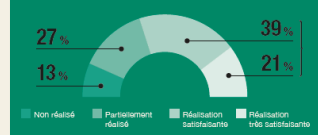
### mission 5/ INNOVER DANS CHACUNE DE CES MISSIONS



#### LES VALEURS DE LA CHARTE



#### UNE ÉVALUATION RÉGULIÈRE 60% des 645 engagements de la charte ont été réalisés à mi-parcours



2014	2021
145 communes	152 communes*
18 intercommunalités**	10 intercommunalités
2 villes portes	2 villes portes
76 649 habitants	83 000 habitants
228 000 ha	248 188 ha

\*156 communes avant les 4 fusions sur les 165 du périmètre de préfiguration. \*\*Selon les statuts.

Région Auvergne-Rhône-Alpes  
2 Départements : l'Ardèche et la Haute-Loire



Qu'a-t-on fait ?

Parc labellisé depuis 2014



# Préservation des patrimoines naturels et culturels



## Développement économique, social et culturel

Avancées notables en améliorations des pratiques, valorisation des produits, consommation, activités et emploi et offre culturelle



## Accueil, éducation et information du public

Avancées notables en matière d'accueil, d'information et de sensibilisation des publics au projet de Parc



## Aménagement du territoire

Avancées notables en qualité paysagère, volontaires touristiques, offre, habitat et services



POUR ALLER PLUS LOIN

POUR ALLER PLUS LOIN

## Avancées notables dans les connaissances, la protection et la restauration des patrimoines

- Animation de **7 sites Natura 2000** dont 4 animés par le Parc directement et 3 sites Espace Naturel Sensible
- Forêts : classement de **1200 ha** en réserve biologique intégrale ou dirigée, Tanargue - Sources de l'Ardoche
- Maîtrise de la bonne qualité des eaux de rivière : **68%** des masses d'eau jugées dans un bon ou très bon état écologique sur le bassin versant de l'Ardoche, **100%** sur le bassin de la Loire
- 2 plaquettes d'épuration** créées au bénéfice des voutours et des éleveurs
- Programme intégré sur la conservation des rapaces, dont la publication d'un guide des rapaces de l'Ardoche
- Réalisation d'une stratégie de conservation de la flore remarquable du Parc : **253 espèces remarquables**
- Amélioration et valorisation des connaissances : production d'études, suivis d'espèces, films, expositions, publications, nombreuses animations scolaires et grand publics,...
- Nombreuses zones humides restaurées ou valorisées

- Labellisation d'une rivière sauvage
- Patrimoine géologique : **53 géosites** protégés par le label Géoparc mondial UNESCO et aménagés
- 23 communes** ont pris un arrêté pour réguler la pratique des loisirs motorisés
- 53 sites** de pierre sèche réhabilités par des professionnels
- Une thèse sur le patrimoine industriel avec **700 sites** industriels (magranolles, filatures...) inventoriés pour servir de support à la préservation et la valorisation de ce patrimoine de l'histoire ardéchoise
- Production d'un film documentaire sur le patrimoine industriel : « Empreinte vivante »
- 620 fiches** d'inventaire du patrimoine diffusées sur un site web : [www.atelierpatrimoine.parc-monts-ardecho.fr](http://www.atelierpatrimoine.parc-monts-ardecho.fr)
- Depuis 2012, convention avec la fondation du patrimoine

## Les réussites

- Engagement fort des éleveurs dans le dispositif de plaquettes d'épuration
- Changement de regard sur l'intérêt des vieilles forêts (projet « forêts anciennes »)
- Démarche de « libre évolution » engagée sur le territoire (PEI)
- Succès des dispositifs de sensibilisation « grand public » (Nature O jardin, Films Forêts anciennes et Patrimoine industriel,...)
- Animation des sites Natura 2000
- Plan « Pierre sèche » ambitieux
- Label UNESCO - Geoparc - reconnu permettant de valoriser le patrimoine géologique, partenariat renforcé avec la recherche

## Vents contraires

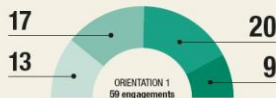
- Difficultés structurelles de financements sur le patrimoine naturel (manque de visibilité, complexité administrative,...)
- Manque d'intérêt des communes sur la gestion des pratiques motorisées (pas d'anticipation)
- Des dynamiques collectives faibles dans la gestion des populations de sangliers

### POUR ALLER PLUS LOIN

- Initer une dynamique de préservation sur le Bois de Cuze (plan de Parc)
- Valoriser l'apport des réserves biologiques
- Développer la trame de forêts en libre évolution
- Renforcer le rôle des réservoirs de biodiversité
- Améliorer le partage des connaissances sur le suivi des espèces et des milieux
- Développer la science participative
- Suivre les espèces remarquables et/ou emblématiques des différents milieux naturels du Parc
- Maîtriser les loisirs motorisés : fixer des objectifs de réduction et les atteindre à travers la concertation de la population de sangliers



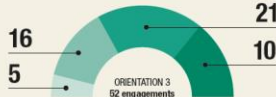
## Niveau de réalisation des 161 engagements



Préserver et gérer la biodiversité, l'affaire de tous



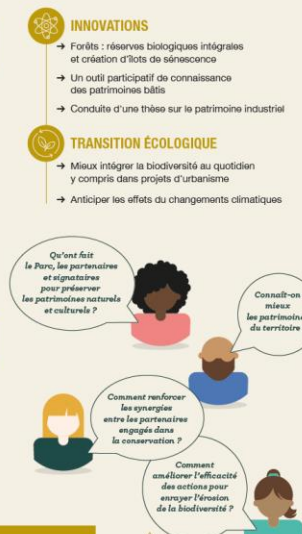
Préserver et gérer durablement le capital en eau du territoire



Préserver et valoriser les patrimoines culturels spécifiques, matériels et immatériels



L'orientation 1 présente un assez bon niveau de réalisation, notamment sur les réservoirs de biodiversité. Néanmoins des défis restent à relever concernant le partage de la connaissance sur la biodiversité, la maîtrise des populations de sangliers et la maîtrise des pratiques motorisées. L'orientation 2 présente un très bon niveau de réalisation. L'orientation 3 est un enjeu fort du territoire de Parc. Pour le syndicat mixte, les dynamiques sur le patrimoine industriel et sur la pierre sèche constituent deux réalisations majeures bénéficiant de moyens importants. La mise en place récente d'un inventaire participatif des patrimoines doit permettre de mieux connaître le patrimoine pour mieux le préserver.



PARC NATUREL RÉGIONAL DES MONTS D'ARDÈCHE

# NOS PLUS BELLES RANDOS

ET NOS MEILLEURES  
ADRESSES



Organisation  
des Nations Unies  
pour l'éducation,  
la science et la culture



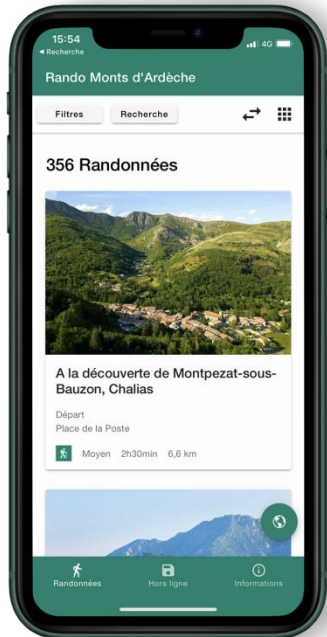
Monts d'Ardèche  
Géoparc  
mondial  
UNESCO



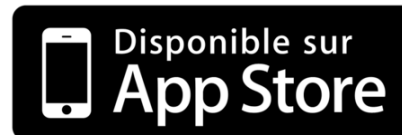
Parc  
naturel  
régional  
des Monts d'Ardèche

## \* Monts d'Ardèche

Depuis 2019 mise ne place du site web  
**www.destination-parc-monts-ardeche.fr**



# Application mobile Rando Monts d'Ardèche





## GÉRER & VALORISER

LES RANDONNÉES ET ACTIVITÉS TOURISTIQUES DE VOTRE TERRITOIRE



### GEOTREK ADMIN

APPLICATION POUR  
LES GESTIONNAIRES

Saisie et mise à jour des données cartographiques et  
descriptives

[EN SAVOIR PLUS](#)



### GEOTREK RANDO

LE SITE INTERNET  
TOUT PUBLIC

Valorisation du patrimoine, ses randonnées, ses  
événements et ses activités

[EN SAVOIR PLUS](#)



### GEOTREK MOBILE

APPLICATION MOBILE

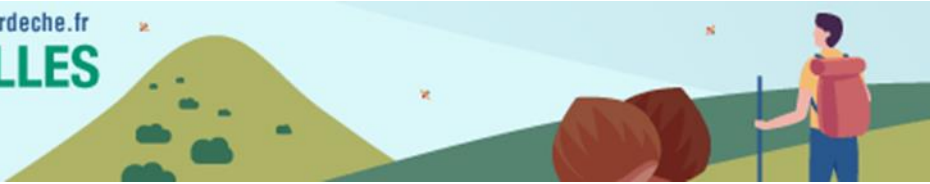
Accessible smartphone et tablette, mode connecté et  
déconnecté, Android et iOS

[EN SAVOIR PLUS](#)

# \* Monts d'Ardèche



www.destination-parc-monts-ardeche.fr  
**NOS PLUS BELLES  
RANDOS**  
ET NOS MEILLEURES ADRESSES



**Un site web et une application mobile qui valorise l'offre VALEURS PARCS des Monts d'Ardèche à travers une entrée cartographique et une entrée catalogue.**

- Actuellement en ligne **586 itinéraires de pratique** (pédestre, trail, vélo, VTT)
- Le long des itinéraires : les points d'intérêts patrimoniaux (bâtis, biodiversité, géologie...)
- Hébergements VALEURS PARC (APIDAE)
- Activités de pleine nature avec les accompagnateurs VALEURS PARC (APIDAE)
- Produits locaux (APIDAE)
- Maisons et musées (APIDAE)

# \* Monts d'Ardèche



[www.destination-parc-monts-ardeche.fr](http://www.destination-parc-monts-ardeche.fr)

**NOS PLUS BELLES  
RANDOS**

ET NOS MEILLEURES ADRESSES







**Sont actuellement partenaires** les OT et EPCI suivants :

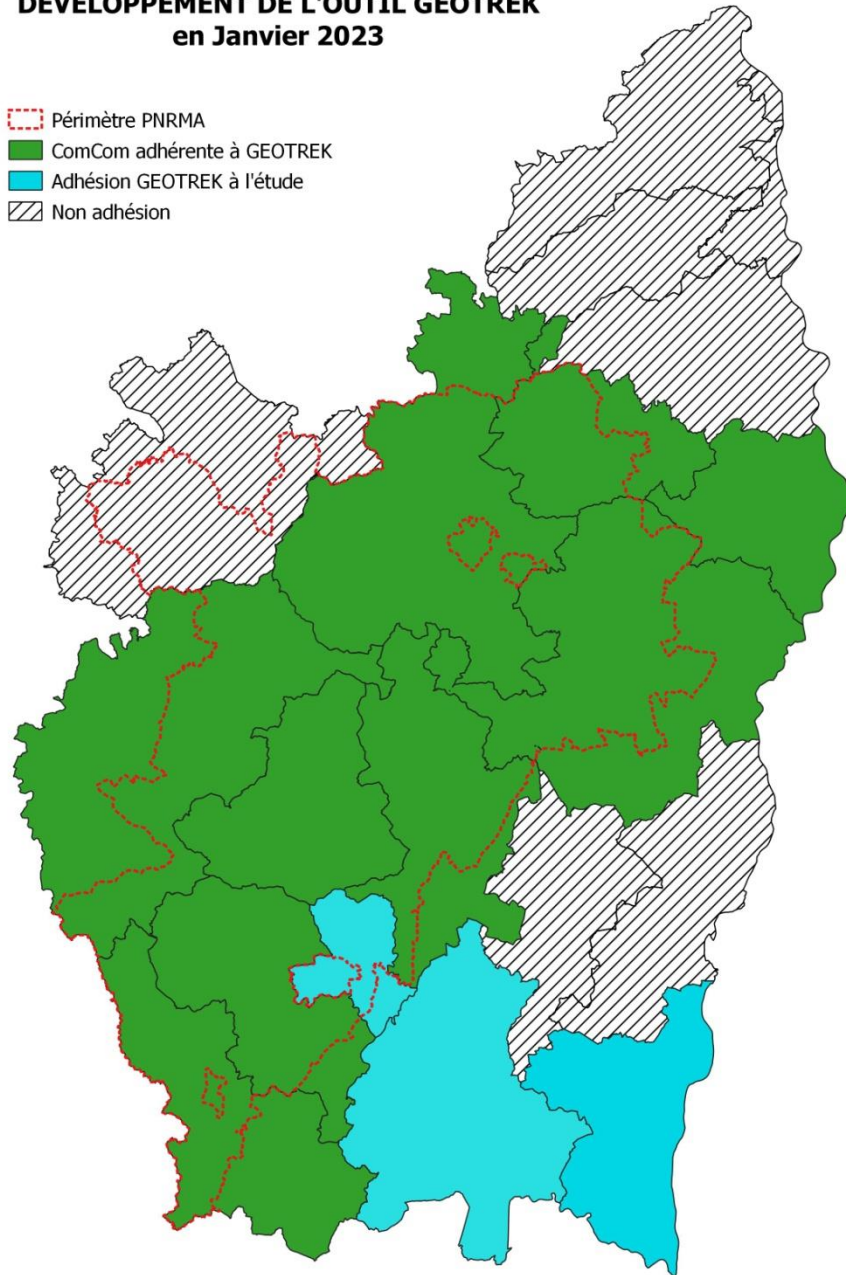
- SPL Cévennes d'Ardèche (Beaume-Drobie et les Vans)
- Ardèche des sources et volcans
- Ardèche Hautes Vallée / Val'Eyrieux
- Ardèche Buissonnière / CAPCA
- Rhône-Crussol, Pays de Lamastre, Montagne d'Ardèche

**L'application mobile Rando Monts d'Ardèche regroupe l'ensemble des randonnées proposées par le PNR et les territoires partenaires.**



## DEVELOPPEMENT DE L'OUTIL GEOTREK en Janvier 2023

-  Périmètre PNRMA
-  ComCom adhérente à GEOTREK
-  Adhésion GEOTREK à l'étude
-  Non adhésion



# \* Monts d'Ardèche



[www.destination-parc-monts-ardeche.fr](http://www.destination-parc-monts-ardeche.fr)

**NOS PLUS BELLES  
RANDOS**

ET NOS MEILLEURES ADRESSES



## Site institutionnel « PNR »

[www.parc-monts-ardeche.fr](http://www.parc-monts-ardeche.fr)

260 000 pages vues

97 500 utilisateurs

temps moyen 1 min et 23s

taux de rebond à 68%

## Site « DESTINATION MONTS ARDECHE »

[www.destination-parc-monts-ardeche.fr](http://www.destination-parc-monts-ardeche.fr)

130 000 pages vues

30 000 utilisateurs

temps moyen 2 min et 14s

taux de rebond à 35 %

## Top des pages consultées

- Ray Pic : 8000 pages vues
- Coulée basaltique de Jaujac : 1500 pages vues
- ....et + de 1000 pages vues pour :
- *Cirques de naves*
- *Route des Dragonnades*
- *grotte de la Jaubernie*
- *Tour du Tanargue*
- *Chaos granitique de Montselgues*
- *Phare de Borne*



# \* Monts d'Ardèche



[www.destination-parc-monts-ardeche.fr](http://www.destination-parc-monts-ardeche.fr)

**NOS PLUS BELLES  
RANDOS**

ET NOS MEILLEURES ADRESSES



=> Lancement de l'appli en 03/2019

## **Android :**

12951 téléchargement au 10/10/2022

3436 téléchargements au 10/10/2020

7690 téléchargements au 10/10/2021

12951 téléchargements au 10/10/2022

4260 installations actives au 10/10/2022

## **Apple :**

5701 téléchargements au 10/10/2022

1180 au 10/10/2020

3233 au 10/10/2021

5701 au 10/10/2022

Donc au total à ce jour **18652 téléchargements IOS/Android**

Donc en moyenne ca fait plus de 100% d'augmentation (123% sur android et 173% sur ios entre 2020 et 2021 et 68% sur android et 76% sur ios entre 2021 et 2022)



## Information Salon du Randonneur

Participation du Parc des Monts d'Ardèche au Salon du Randonneur de LYON les 24-25 et 26 mars prochains

En 2022, après 2 ans d'absence, le Salon du Randonneur comptait 13 438 visiteurs, 432 exposants (sur 140 stands) répartis sur 4 500 m<sup>2</sup>

1 stand commun pour promouvoir les Monts d'Ardèche avec 4 autres structures du territoire :

- CAPCA / OT Ardèche Buissonnière
- CC Montagne d'Ardèche et Office de Tourisme de la Montagne
- CC / OT Ardèche Sources et Volcans
- SPL Cévennes d'Ardèche (OT Beaume Drobie et Les Vans en Cévennes)

# \* Monts d'Ardèche

## Coup de pouce « Cinéma au village » : communes retenues

Le Parc Naturel Régional des Monts d'Ardèche,  
et la Maison de l'Image vous présentent...

**Cinéma au village** ▲



Avec le soutien financier de la Région Auvergne-Rhône-Alpes



# \* Monts d'Ardèche

## Coup de pouce « Cinéma au village » : communes retenues

### Nouveautés du coup de pouce :

#### **Un engagement mutuel et une sélection sur 2022-2026**

pour inscrire une habitude culturelle dans le temps  
à raison d'une séance de cinéma minimum par an  
en partenariat avec des associations locales lorsque cela est possible

**Introduction des ciné-apéro / ciné-soupe** : développement d'un moment de convivialité et sensibilisation à la transition alimentaire

**Instauration d'un minimum garanti** (prise en charge financière de la commune ou l'association locale en cas de fréquentation inférieure à 26 spectateurs)



# 1/ Partenariats

# \* Monts d'Ardèche

## Convention de partenariat avec la Fédération départementale du Secours Populaire Français (SPF)

- Objectifs du partenariat :
  - ✓ établir une relation privilégiée entre le Parc et le SPF
  - ✓ participer à la lutte contre les exclusions en s'appuyant sur le programme des Ateliers Passerelles destiné aux publics en situation de handicap ou d'insertion sociale et développé ces dernières années par le Parc
  - ✓ renforcer l'accès des personnes accueillies au SPF aux activités proposées par le Parc, dans tous ses domaines d'intervention : culture, patrimoine, environnement, éducation au territoire
- Convention triennale (2023-2025)
- Définition d'un programme d'actions chaque année
- Pour l'année 2023 : accueil par le Parc d'une centaine d'enfants bénéficiaires du SPF les 28 et 29 août dans le cadre des vacances des enfants oubliés

**=> Proposition d'approuver le partenariat avec le SPF et d'autoriser le Président à signer la convention de partenariat correspondante pour une durée de 3 ans**



## Plan de coopération avec la Communauté de Communes Val'Eyrieux

Élus mobilisés: les Présidents, M. CHABAL et Dominique ALLIX, les vice Président.e.s Isabelle MASSEBEUF pour le PNR et Nicolas FREYDIER pour la CC Val'Eyrieux

*Techniciens référents : Morgane MAITRIAS (CC Val'Eyrieux), F FIGUIERE (PNRMA)*

Période 2022-2026, en continuité du précédent Plan de Coopération

### 6 axes de travail

Axe 1 : Agriculture – forêt : *PPT, PAEC, Reconquête de la châtaigneraie fruitière et bois*

Axe 2 : Energie – Mobilité : *pollution lumineuse / mobilité cyclable / problématiques de raréfaction de la ressource en eau*

Axe 3 : Urbanisme : *Opération « Village de demain » / Accompagnement des révisions/élaborations de documents d'urbanisme*

Axe 4 : Tourisme – randonnée : *Pôles touristiques / Géotrek / Grandes itinérances / Géoparc*

Axe 5 : Culture : *valorisation culturelle de la filière bijou / Partage des Eaux / Spectacle Urgence climatique*

Axe 6 : Economie et innovation : *FabLab / Manufacture de territoire*

### Calendrier

Proposition de validation technique le 23/03 (PNR) et le 03/04 (CCVal'Eyrieux)

COPIL en Mai ou Juin 2023

Date de signature officielle à définir

## 2/ Programme d'actions 2023

---



# Programme d'actions 2023- Le cadre de travail

- S'inscrit **le cadre politique pour le mandat** adopté en mars 2022
- Dans un **respect strict des enveloppes fixées par nos financeurs**
- Intégration des **priorités de la nouvelle convention Region – Parcs naturels régionaux** adoptée en Commission Permanente du 16 decembre
- Un programme d'actions qui vient **en complément des actions développées par les agents du Parc, sans mobilisation de crédits spécifiques** sur l'année 2023. Par exemple: candidature à un PAEC et à un plan pastoral territorial, construction du futur plan de reconquête de la châtaigneraie traditionnelle, avis et appui technique aux communes en matière d'urbanisme, animation de la dynamique des EPCI autour de la randonnée, suivi d'espèces bio indicatrices, animation du conseil scientifique, animation marque Valeurs Parcs ...

## Calendrier

- Automne 2022 : échange entre l'exécutif et l'équipe
- Novembre 2022 : Présenté en Conférence des financeurs et discuté en Bureau syndical
- Proposé au vote des élus en Comité syndical le 23 mars 2023

## Programme d'actions 2023

- Un programme d'action d'un **montant global sollicité d'environ 1,6M€** - même niveau que 2018/ 2019, en deçà de 2020-2021-2022 autour de 2M€. Baisse notamment des réponses aux appels à projets nationaux et de la sollicitation des fonds européens (année de transition pour le programme leader- Fonds FEDER pas encore opérationnels)
- **Une part toujours importante d'investissement - 60% des crédits sollicités**
- **Un soutien conséquent aux projets du territoire: + 600 000€ (40% des crédits sollicités)** soit en maîtrise d'ouvrage déléguée ou portés par le Parc mais concernant un investissement localisé sur une commune (par exemple coup de pousse)
- Répartition par mission:

Mission 1	Patrimoines naturels et culturels	319 535	20%
Mission 2	Aménagement	275 000	17%
Mission 3	Développement économique, social et culturels	576 197	36%
Mission 4	Education, sensibilisation, implication leader	195 350	11%
		233 895	15%
	<b>total</b>	<b>1 599 976</b>	<b>100%</b>

# Les Coups de pousse 2023

Des appels à projets thématiques à destination des acteurs du territoire, communes, EPCI, associations... pour un accompagnement technique et financier

- Optimisez la signalétique d'Information Locale
- Maîtrisez la gestion des véhicules motorisés
- Rénovez vos terrasses et calades en pierre sèche
- Renouvelez la scénographie et améliorer les conditions d'accueil des Maisons et musées du Parc
- Améliorez les conditions d'accueil d'un géosite et valoriser les paysages
- Equipez vos sites emblématiques en toilettes sèches
- Reconquérir les landes à myrtilles sauvages
- Soutenez les projets scolaires ( à partir de début mai pour l'année scolaire 2023/2024)
- Toute l'année: Accueillez les expositions du Parc

# \* Monts d'Ardèche

## Enveloppes sollicitées au programme d'actions 2023

### Région AURA/ligne Parc

Fonctionnement 92 040€

Investissement 557 760€

### Départements

108 223€ contrat Ardèche nature

50 000 € contrat territoire Ardèche

9 750 € Haute Loire

**Etat** : 50 500€ + 13 100 € des conventions EAC- (*pour mémoire, 390 000€ en 2022 car réponse à plusieurs Appel à projets*)

**Europe: 430 321€** dont 94 731€ de crédits Natura 2000

## Programme d'actions 2023 : Mission 1 Préservation des Patrimoines naturels et culturels

319 535 € affectés à cette mission soit 20% du programme d'action

- 5 agents
- **Crédits Natura 2000 assurés en 2023 par l'Etat,**
- **Poursuite des actions sur l'espace Gerbier-Mezenc** (phase 2 + aménagements complémentaires des sentiers du Mezenc, médiation estivale et voyage d'étude proposé),
- **Trois restauration de tourbières et zones humides:** Tourbières du Pradas, Zone Humide du Gourjatoux et Zone Humide abritant le Damier de Succise
- « **Coup de pouce** » **gestion des motorisés**
- **Aménagements:** Panneaux canyon de la Bourges et création d'un kiosque à Saint Sauveur de Montagut sur le site de Fontugne
- **Espèces:** gîtes chauves souris ENS gerbier, démarche participative Rosalie des Alpes et Etude population de crapauds sonneurs à ventre jeune

# \* Monts d'Ardèche

## **Maîtriser les pratiques motorisées dans les espaces naturels**

### **Objectifs :**

- Réguler ou interdire les pratiques de loisirs motorisées notamment dans les espaces naturels remarquables ou sur les itinéraires emblématiques du PNR
- Limiter l'impact de ces pratiques et préserver de la quiétude des riverains

### **Descriptif :**

- Accompagner et outiller juridiquement les communes (accompagnement sur la réglementation)
- Aider financièrement les communes à se doter de panneaux et barrières

### **Budget prévisionnel**

**Dépenses : 10 000€ HT**

**Recettes : Coup de pouce (de 50 à 100% d'aide selon contexte – cartographie des taux d'aide avec le coup de pouce) + autofinancement ( % selon contexte)**





## Programme d'actions 2023 : Mission 2 Aménagement (urbanisme, paysage, habitat)

275 000 € affectés à cette mission 17 % du programme d'action

2 agents

**Coup de pouce signalétique et pierre sèche**

**Accompagnement de la phase 2 de Villages de demain: Saint Cirgues en Montagne**

Activités: Poursuite de la qualification de la route des Paysages, aménagement du col de Meyrand, Ateliers hors les murs (école archi et paysage), Actions du réseau acteurs urbanisme, conduite de l'étude sur la connexion des voies douces et villages sur Ardèche des sources et volcans, Village de demain Saint Pierreville, accompagnement PLUI, avis, ...

## Coup de pouce Pierre sèche

### Objectifs :

- Préserver le patrimoine en pierre sèche des Monts d'Ardèche
- Restaurer les terrasses agricoles en friche
- Sensibiliser et former à ce savoir-faire constructif ancestrale
- Continuer à structurer la filière Pierre sèche

### Descriptif :

- Dispositif d'aide annuel destiné aux collectivités, associations et agriculteurs
- Modalités d'aides et de sélection selon le cahier des charges en vigueur

### Bilan 2022 :

- 11 dossiers accompagnés
- Montant total des travaux : 252 437€
- Subvention régionale : 101 467€

**Budget prévisionnel : 200 000€**

**Dépenses : Travaux de restauration**

**Recettes : 150 000 € région, 50 000 € Maitres d'ouvrages délégués**



## Programme d'actions 2023: Mission 3 Développement (agriculture, tourisme, culture, foret, ...)

576 197 € affectés à cette mission – 36 % du programme d'action

10 agents (8,5 ETP)

### 3 Coups de pousse:

Coup de pousse scénographie des maisons et musées

Coup de pousse Géosite et paysage

Coup de pousse Toilettes sèches

**Agriculture, alimentation, châtaigneraie** : Dispositifs agri environnementaux (PAEC, PPT), valorisation de la filière myrtille, film promotion sur le fin gras du Mezenc, Thèse CIFRE ALIMENTATION, Animation reconquête Châtaigneraie juillet 22 - juillet 24, Animation et promotion des Castagnades 2023 Fil rouge artistique 2023, sentier de découverte de Saint André Lachamp

**Foret**: dispositif de suivi des futaies irrégulières

**Tiers-lieux** : Réseau des Tiers-lieux LA TRAME 2023- 2024

**GéoParc** : Renouvellement, animation et communication du label Géoparc, Nouveaux équipements de geosites, dont site à traces de dinosaure de Tauriers

**Partage des Eaux** investissements complémentaires d'accueil des publics

**Tourisme** : communication touristique 2023, mise en tourisme ciel étoilé,

# \* Monts d'Ardèche

## Rénovation du sentier de découverte des narces de Chaudeyrolles

### Objectifs :

- offrir à nouveau à la découverte pour le grand public et le jeune public un sentier d'interprétation qui traite des thématiques géologiques, de paysages, d'élevage et de biodiversité autour des narces,
- renseigner les visiteurs sur la richesse naturelle et agricole du territoire,
- offrir un équipement complémentaire sur le secteur à la visite de la Maison du Fin Gras et au sentier du Mont Signon,

### Descriptif:

De manière opérationnelle l'action consistera, en une nouvelle signalétique et un remplacement des équipements d'interprétation actuellement en place sur le site des narces de Chaudeyrolles qui n'offrent plus une qualité adéquate aux visiteurs.

Cette signalétique et ces aménagements s'inspireront du travail réalisé sur le Signon mais seront clairement articulés avec la nouvelle scénographie de la Maison du fin gras (tant dans les messages que dans l'identité visuelle).

**Budget prévisionnel : 9 750€ HT**

**Dépenses: rénovation du sentier**

**Recettes: 100% Département de Haute-Loire**



## Programme d'actions 2023: Mission 4 Education/ sensibilisation des publics

**195 350 € affectés à cette mission –11% du programme d'action**

4 agents mobilisés sur la mission éducation et accueil des publics en 2023- en temps partiel (1,5 ETP) et 2 services civiques –hors saisonnier

Actions pédagogiques, actions de communication (partenariat radios, ...),  
Actions en direction des élus: formations Monts de Demain, organisation des élu  
tours 2023 et 2024, accueil touristique à la Maison du Parc, équipements de la  
Maison du Parc,...

## Maison du Parc : nouveaux équipements extérieurs de découverte et maîtrise d'oeuvre

### Objectifs :

- Dans la continuité de l'étude de restructuration de l'accueil, cette action a pour objectif de basculer rapidement sur une logique opérationnelle en ciblant prioritairement les 3 chantiers les plus urgents qui conditionnent la suite.

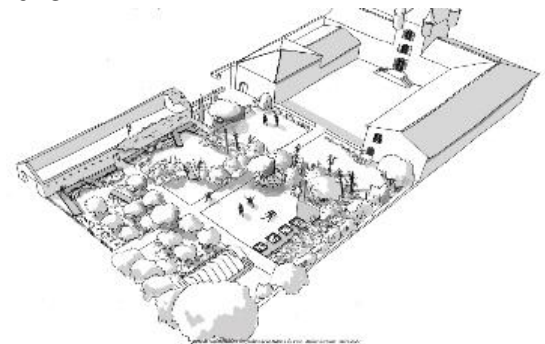


### Descriptif:

- 1) Rénovation du sentier d'interprétation et premiers équipements d'accueil des publics
- 2) Maitrise d'œuvre des projets extérieurs et intérieurs issus de l'étude
- 3) étude des infrastructures hydrauliques de la Maison du Parc

**Budget prévisionnel : 90 000€ HT**

**Dépenses: rénovation sentier et équipements accueils extérieurs, etude hydraulique maitrise d'œuvre, Recettes: 100% Région**



## Les Monts de Demain – édition 2023

### Objectifs :

Informier, sensibiliser et mobiliser les acteurs du territoire sur l'urgence écologique et climatique suite au vote en bureau syndical (juillet 2022) de la stratégie « Les Monts de Demain »

### Contenu :

- Rencontres avec des scientifiques et programmation artistique sur différentes thématiques liées à l'urgence écologique et à la transition, pour mobiliser les acteurs du territoire
- Réalisation d'une série de chroniques audio (12 minutes) à partir de ces rencontres, et diffusion sur les radios locales partenaires
- Réalisation d'une série de podcasts plus spécifiques sur le sujet des transitions agricoles et alimentaires
- Une session des « Ateliers de janvier » en partenariat avec le Museum National d'Histoire Naturelle (accueil d'une promotion d'étudiants de M2 pour produire des outils de médiation sur la biodiversité du territoire)

**Financements : 16.000€ DREAL cout total opération 20 000€**

## Implication des jeunes dans les projets de territoire

**Action conduite en partenariat avec le lycée agricole Olivier de Serre et la mission locale d'Aubenas**

### **Objectifs :**

- Faire découvrir aux jeunes du territoire les patrimoines et métiers
- Organiser des temps d'échange avec les élus locaux et les responsables associatifs
- Faciliter l'engagement des jeunes du territoire dans les dynamiques locales
- Renforcer les partenariats avec le Lycée agricole et la mission locale

**Cout total opération: 21 000€**

**Financements sollicités :16 800€ LEADER– 4 200€ Autofinancement**



# \* Monts d'Ardèche

## Adoption du programme d'action

⇒ **Proposition d'approuver les plans de financement et d'autoriser le Président à solliciter les subventions correspondantes**

## \* Monts d'Ardèche

### Coup de pouce Signalétique d'Information Locale : validation de la candidature de la commune de Largentière

- Pour rappel : validation de la candidature de la commune de Largentière au coup de pouce (SIL) lors du Bureau Syndical du 2 juin 2022
- Toutefois, la commune n'ayant pas pu fournir l'intégralité des pièces de la demande de subvention dans les délais impartis, le dossier n'a pas pu être déposé à la Région sur les crédits 2022
- Il est donc proposé de valider la candidature de la commune de Largentière au coup de pouce SIL pour l'année 2023 dans les mêmes conditions financières qu'en 2022, à savoir une aide forfaitaire de 4 500 € (pour 28 331,85 € HT de dépenses éligibles), la commune étant engagée dans la démarche « Petites villes de demain »

**=> Proposition d'approuver la candidature de la commune de Largentière au coup de pouce SIL 2023 pour un montant d'aide de 4 500 €**

# 3/ Fonctionnement



# Présentation du compte administratif 2022

## Vue d'ensemble

Section		Dépenses	Recettes	Résultat
Fonctionnement	Exercice	2 358 792,62	2 386 702,05	27 909,43
	Résultat reporté	375 663,68		-375 663,68
	Total	2 734 456,30	2 386 702,05	-347 754,25
Investissement	Exercice	704 023,01	598 107,99	-105 915,02
	Résultat reporté		455 182,07	455 182,07
	Total	704 023,01	1 053 290,06	349 267,05
Restes à réaliser à reporter en 2023				
Total cumulé		3 438 479,31	3 439 992,11	1 512,80

**Le résultat cumulé en 2022 est de 1 512 €, en 2021, il était de 79 518 €**

# Présentation du compte administratif 2022

## Les résultats par section

- **Les reports de déficit de fonctionnement et l'excédent d'investissement** alimentés par les écritures d'amortissement (un décalage qui se résorbe à moyen terme)
- **Des subventions en attente**, notamment sur des crédits européens avec la réalisation sur 3 ans en moyenne des programmes d'actions

# Présentation du compte administratif 2022

Le compte administratif se compose de deux parties:

## La partie statutaire:

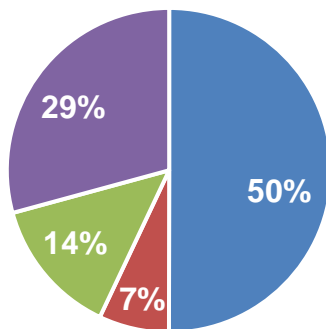
Elle permet de suivre les dépenses liées au fonctionnement de la Maison du Parc, des bureaux et d'une partie de l'équipe du Parc, elle est financée par les contributions

## La partie Programmes d'actions:

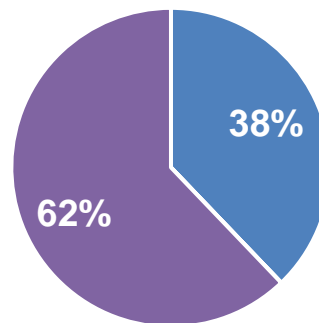
Elle permet le suivi des actions programmées annuellement

Répartition des réalisations en dépenses :

Fonctionnement



investissement

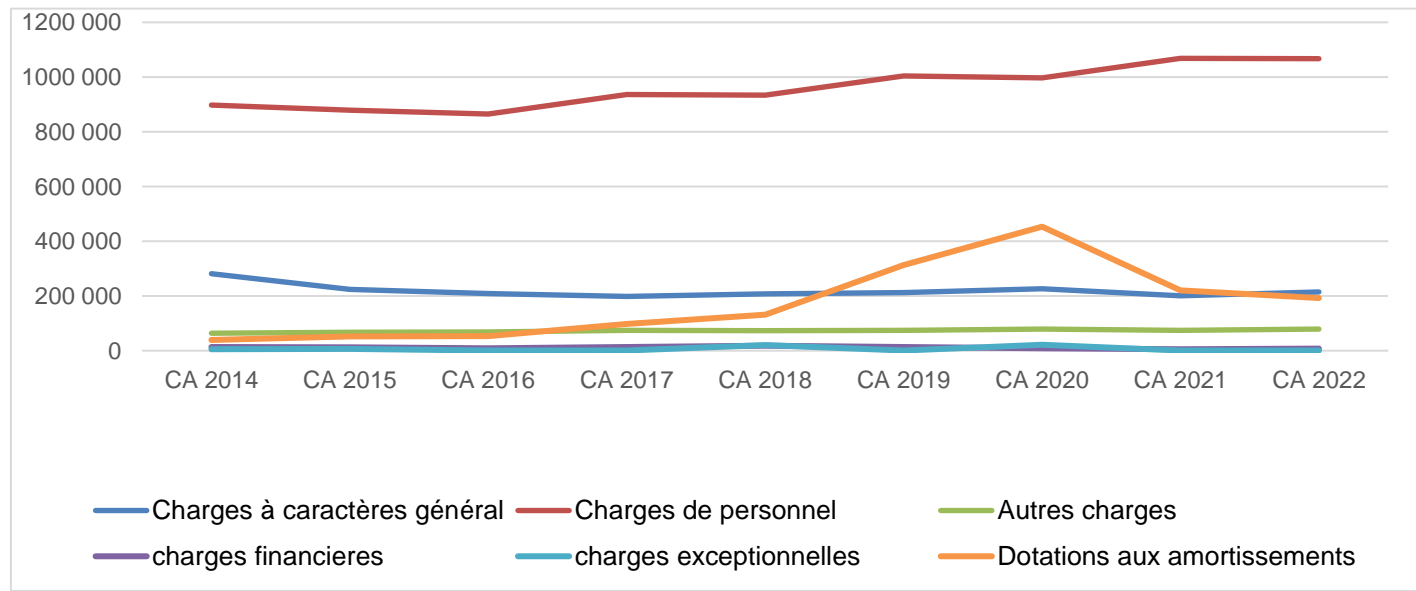


- partie statutaire réelle
- ecritures d'ordre
- report
- partie PA

# Présentation du compte administratif 2022

## Partie statutaire

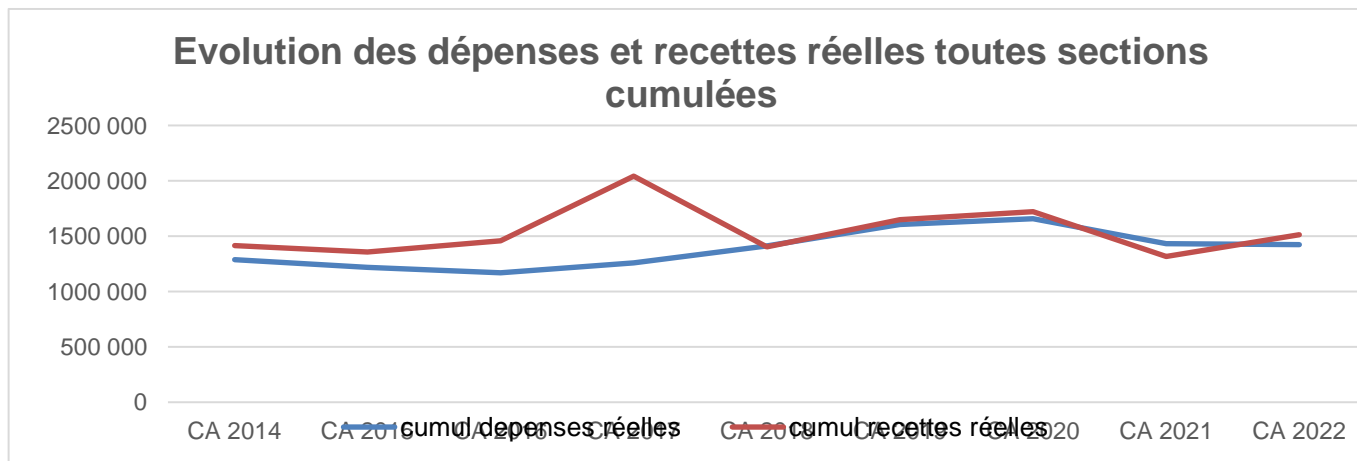
- 50% des dépenses de fonctionnement réelles hors report sont dans la partie statutaire, pour 1,36M€
  - Dont 1,06 M€, soit 70% de la masse salariale couverte par les contributions, le reste étant financé par des actions (446 K€)
- Les autres charges 214 K€, relèvent des frais de fonctionnement (activité courante et Maison du Parc) et 191 K€ des dotations aux amortissements



# Présentation du compte administratif 2022

## Partie statutaire

- Des recettes statutaires stables : **pas d'augmentation des contributions statutaires depuis 2014**
- Un équilibre maîtrisé entre dépenses et recettes statutaires réelles / hors report avec opérations d'ordre



- **Travail engagé avec l'atelier Finances pour maintenir cet équilibre et trouver des marges de manœuvre de développement**

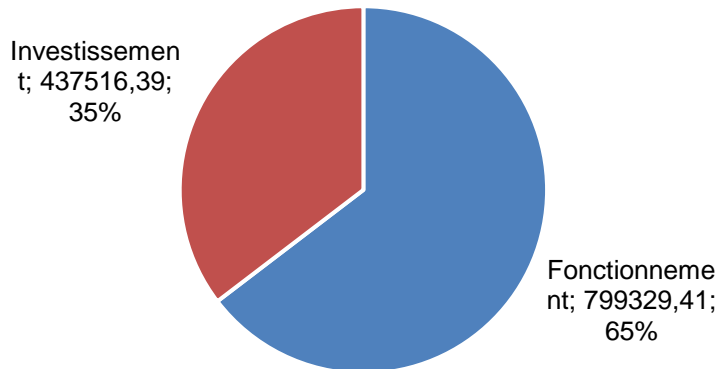


# Présentation du compte administratif 2022

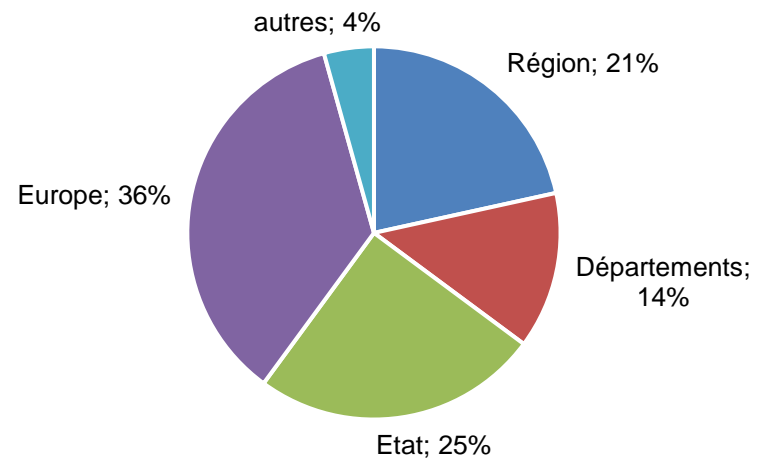
## Partie Programme d'actions

- Chaque programme d'actions se construit à l'équilibre
- Le compte administratif permet de voir l'état de réalisation des en cours en dépenses et recettes

Réalisations en dépenses, 1,23 M€



Réalisations en recettes, 1,07 M€



# Présentation du compte administratif 2022

## Partie Programme d'actions

- Une durée de réalisation de 3 à 4 ans
- 2 ans d'engagement des dépenses, les recettes avec acomptes et soldes compensent les dépenses réalisées la 3ième année

Projection de la réalisation d'un programme d'action

	année 1	année 2	année 3	année 4	
Dépenses de fonctionnement	65%	20%	15%	0%	100%
Dépenses d'investissement	20%	40%	30%	10%	100%
Recettes de fonctionnement	15%	40%	45%	0%	100%
Recettes d'investissement	20%	25%	45%	10%	100%

- **Des prévisions budgétaires pour le BP 2023 adaptées en fonction de ces taux moyens – on change de méthode**
- **La formalisation comptable possible avec le AP-AE/CP pour les opérations engagées au-delà de 100 K€**

VOTE  
DU COMPTE DE GESTION 2022  
DU COMPTE ADMINISTRATIF ET  
AFFECTATION DU RESULTAT

## Vote du compte administratif 2022

## Vue d'ensemble

Section		Dépenses	Recettes	Résultat
Fonctionnement	Exercice	2 358 792,62	2 386 702,05	27 909,43
	Résultat reporté	375 663,68		-375 663,68
	Total	2 734 456,30	2 386 702,05	-347 754,25
Investissement	Exercice	704 023,01	598 107,99	-105 915,02
	Résultat reporté		455 182,07	455 182,07
	Total	704 023,01	1 053 290,06	349 267,05
Restes à réaliser à reporter en 2023				
Total cumulé		3 438 479,31	3 439 992,11	1 512,80

# VOTE DE L'AFFECTATION DU RESULTAT

Résultat de fonctionnement de l'exercice 2022 = 27 909,43 €

Résultat antérieur reporté = - 375 663,68 €

Résultat 2022 à affecter = - 347 754,25 €

Solde d'exécution cumulé d'investissement = 349 267,05 €

Solde des restes à réaliser d'investissement = 0 €

Besoin de financement = 0 €

Affectation en réserves en investissement = 0 €

Déficit reporté = 347 754,25 €

# Budget 2023

# Présentation du budget 2023

## Ce qui change en 2023

- Le passage de manière anticipée à la nouvelle nomenclature budgétaire et comptable dénommée M57 au 1er janvier 2023
  - une incidence limitée sur l'évolution des comptes utilisés
  - Les comptes de dépenses imprévues n'existent plus
  - Fongibilité entre chapitres
- L'introduction des AP / CP et la modification de la physionomie de notre budget avec la projection de la réalisation du programme de l'année plus réaliste

# Présentation du budget 2023

## BP 2023 principales orientations:

### Partie statutaire

- **Une évolution 0 des cotisations statutaires**
- Le budget 2023 se construit dans une **logique de maîtrise des dépenses statutaires** et de la masse salariale dans la continuité de l'effort engagé
- **Rigueur sur les charges à caractère général** et vigilance sur les charges de personnel / **impact de l'augmentation des coûts énergie, inflation**
- **L'accompagnement de l'Etat renforcé**

### Partie programmes d'actions

- Les dépenses et recettes restant à réaliser sur les programmes en cours
- **Le budget du programme d'actions 2023 et 2022 au prorata des réalisations prévues**
- Crédit relais pour les investissements du PA



# Présentation du budget 2023

## BP 2023 principales orientations:

Maintien des contributions: Répartition conforme aux statuts

- Région 60%

Région Auvergne Rhône-Alpes 722 K€,

- Départements 22%

- Département de l'Ardèche 260 K€

- Département de la Haute Loire 11 K€

- Communes 14% soit 172 K€
- Villes portes 3% soit 37K€
- Communautés de communes et d'agglomération 1% 12 K€

# \* Monts d'Ardèche Présentation du Budget 2023

## Les outils financiers

Un décalage entre dépenses et recettes qui implique:

- La mise en place d'outils de trésorerie, sollicitation d'une LTI de 400 k€ portée à 500 k€

Emprunts:

- Maison du Parc : 225 000 € durée 15 ans taux 5.3% annuité 2023 20 476 € capital restant dû 20 476 € au 1er janvier 2023. Dernière année de versement.

- Partage des eaux : 250 000 € durée 10 ans (jusqu'en 2026) taux 0.70% annuité 25 907 € capital restant dû 108 390 € au 1er janvier 2023.

# Présentation du Budget 2023

Un budget de 4 955 211,62 €

Section de fonctionnement: 3 197 877,88 €

Section d'investissement : 1 757 333,74 €

Détail de la section de fonctionnement:

Chapitre	Libellé	Montant
011	Charges à caractère général	843 360.29 €
012	Charges de personnel et frais assimilés	1 597 891.00 €
65	Autres charges de gestion courante	85 500.00 €
66	Charges financières	15 774.47 €
67	Charges spécifiques	500.00 €
042	Opérations d'ordre	307 097.87 €
002	Déficit reporté	347 754.25 €
	<b>TOTAL DEPENSES DE FONCTIONNEMENT</b>	<b>3 197 877.88 €</b>

# Présentation du Budget 2023

Un budget de 4 955 211,62 €

Chapitre	Libellé	Montant
013	Atténuations de charges	111 974.50 €
70	Produits des services, domaine, ventes	7 000.00 €
74	Dotations et participations	2 833 740.95 €
76	Produits financiers	880.00 €
042	Opérations d'ordre	244 282.43 €
	TOTAL RECETTES DE FONCTIONNEMENT	3 197 877.88 €

# Présentation du Budget 2023

Détail de la section d'investissement:

Chapitre	Libellé	Montant
20	Immobilisations incorporelles	192 471.75 €
21	Immobilisations corporelles	501 712.05 €
23	Immobilisations en cours	355 140.20 €
16	Emprunts et dettes assimilées	445 691.31 €
040	Opérations d'ordre	262 318.48 €
	<b>TOTAL DEPENSES D'INVESTISSEMENT</b>	<b>1 757 333.74 €</b>

Chapitre	Libellé	Montant
10	Dotations, fonds divers et réserves	35 856.00 €
13	Subventions d'investissement	647 076.82 €
16	Emprunts et dettes assimilées	400 000.00 €
20	Immobilisations incorporelles	18 036 €
040	Opérations d'ordre	325 133.87 €
001	Solde d'exécution de la section d'investissement reporté	349 267.05 €
	<b>TOTAL RECETTES D'INVESTISSEMENT</b>	<b>1 757 333.74 €</b>

## Vote du budget 2023

### Vue d'ensemble

Section		Dépenses	Recettes	Résultat
Fonctionnement	Exercice	2 850 123,74	3 197 877,88	347 754,25
	Résultat reporté	347 754,25		-347 754,25
	Total	3 197 877,88	3 197 877,88	0
Investissement	Exercice	1 757 333,74	1 408 066,69	-349 267,05
	Résultat reporté		349 267,05	349 267,05
	Total	1 757 333,74	1 757 333,74	0
Restes à réaliser				
Total cumulé		4 955 211,62	4 955 211,62	0

# \* Monts d'Ardèche

## Convention cadre triennale avec la DREAL 2023-2025

- Objectifs : organiser le **partenariat entre l'État et le Parc** pour la période 2023-2025 avec pour finalité principale de contribuer conjointement à la gestion durable des espaces et du patrimoine naturels et paysagers à travers la mise en œuvre de la charte du Parc
- Définit les modalités du soutien financier apporté par l'État à travers une subvention annuelle au titre de l'ingénierie territoriale
- Pour 2023, **revalorisation de la dotation à hauteur de 130 000 €** (contre 100 000 € auparavant)
- Pour 2024 et 2025, un avenant financier fixera le montant de la dotation

**=> Proposition de valider la convention cadre triennale avec la DREAL pour la période 2023-2025 et d'autoriser le Président à signer la présente convention**

# \* Monts d'Ardèche

## Ligne de trésorerie interactive (LTI)

- Comme chaque année, nécessité de souscrire une **ligne de trésorerie interactive (LTI)** pour pallier les difficultés de trésorerie
- Proposition de la **Caisse d'Epargne** :
  - ✓ Montant : 500 000 €
  - ✓ Durée : 1 an à compter du 16 avril 2023
  - ✓ Taux d'intérêt : ESTER + marge de 1,50%
  - ✓ Frais de dossier : 500 €
  - ✓ Commission de non utilisation : 0,15% de la différence entre le montant de la LTI et l'encours quotidien moyen

**=> Proposition d'autoriser le Président à signer le contrat de ligne de trésorerie avec la Caisse d'Epargne dans les conditions indiquées ci-dessus**



# Plan Pastoral Territorial des Monts d'Ardèche 2023-2027



242 éleveurs réunis dans 6 associations pastorales soit 35 % des exploitations du périmètre

51 éleveurs

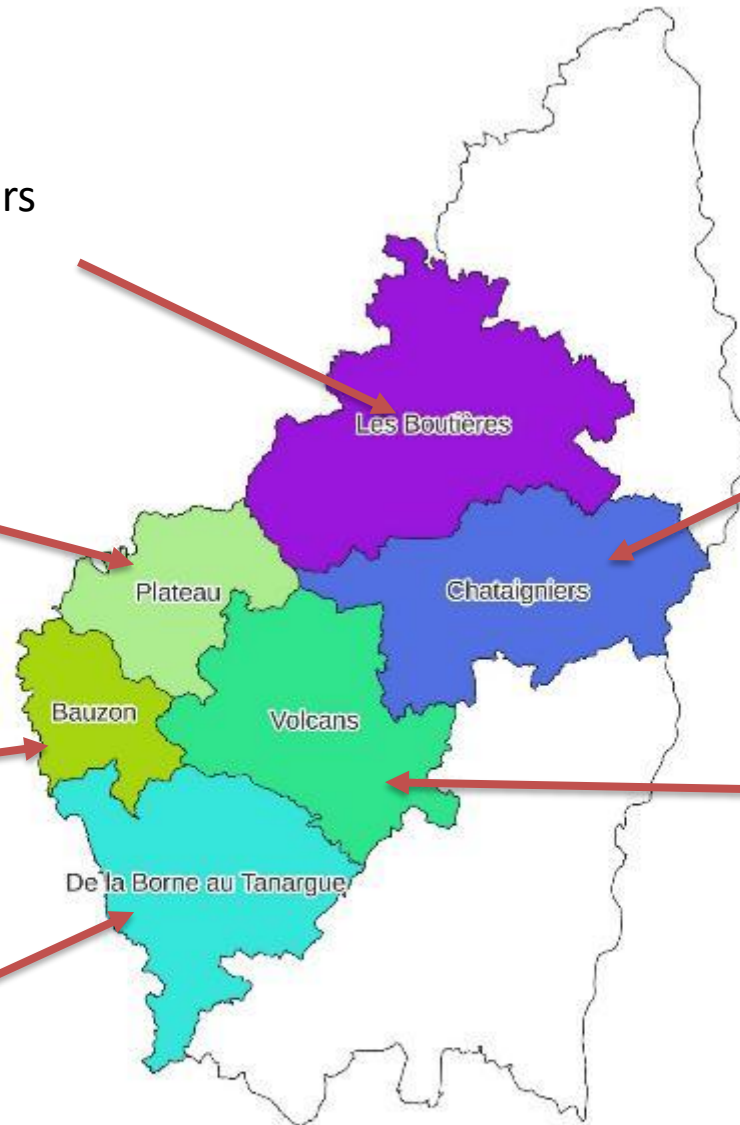
24 éleveurs

77 éleveurs

23 éleveurs

45 éleveurs

22 éleveurs



# \* Monts d'Ardèche

## Bilan des travaux réalisés par les associations de 2018 à 2022

250 projets accompagnés

1 660 000 € de subventions mobilisées dont 1 480 000 € pour des travaux/équipements (dont 770 000 € de crédits région AURA)

	Châtaigniers	Boutières	Volcans	Borne au tanargue	Plateau	Bauzon	Total
Clôtures (km)	93,315	37,19	41,36	16,18	23,725	33,05	<b>244,82</b>
Contention	37	16	20	4	14	14	<b>105</b>
Aménagement de points d'eau	33	5	5	0	2	0	<b>45</b>
Tonne à eau	26	6	5	1	17	14	<b>69</b>
Piste (nb de projets)	12	3	1	1	0	2	<b>19</b>
Piste (km)	8,245	1,19	0	3,8	0	0	<b>13,235</b>
Ouverture (nb de projets)	9	5	1	5	2	6	<b>28</b>
Ouverture (ha)	19,8	17,8	1	10,8	10,5	14,9	<b>74,8</b>

Des actions de mobilisation foncière, des formations, la constitution de collectifs, des actions environnementales

# \* Monts d'Ardèche Un partenariat fort pour la mise en œuvre du plan

## Le Parc naturel régional des Monts d'Ardèche

- coordonne et porte le PPT
- préside et pilote un **comité de pilotage**
- Accompagne les EPCI dans leur projet et assure l'appui technique sur certains projets



## La Chambre d'Agriculture de l'Ardèche / Auvergne Estives en 43

- Assure la mise en œuvre opérationnel du PPT
- Accompagne techniquement les associations d'éleveurs et les éleveurs



# \* Monts d'Ardèche

## Le Plan d'actions

**Axe 1 : Investissements pastoraux pour une adaptation au changement climatique et aux évolutions du territoire**

**Axe 2 : Renforcement des collectifs d'éleveurs et appui à une plus grande autonomie alimentaire par la valorisation des surfaces pastorales**

**Axe 3 : Pastoralisme, levier pour la réduction du risque incendie et la conservation des espaces naturels**

Total du projet 2 200 000 € dont 783 510 € de crédits AURA sollicités

\* Monts d'Ardèche

# Les équipements éligibles



clôtures

Abreuvement sur les parcours et estives



Équipements de contention

Pistes d'accès aux  
pâturage



Barrières,  
portillons



## **Intégration de 5 nouveaux Géosites au label Géoparc mondial UNESCO**

Les procédures liées au label Géoparc mondial UNESCO permettent une actualisation au fur et à mesure de la liste des Géosites. Initialement composée de 51 Géosites, elle a été portée à 53 à la réévaluation de 2018, puis à 55 en 2019 et enfin à 56 en 2021.

Au cours des dernières années, cinq communes ont souhaité que des sites géologiques de leurs territoires puissent intégrer la liste des Géosites du Parc des Monts d'Ardèche.

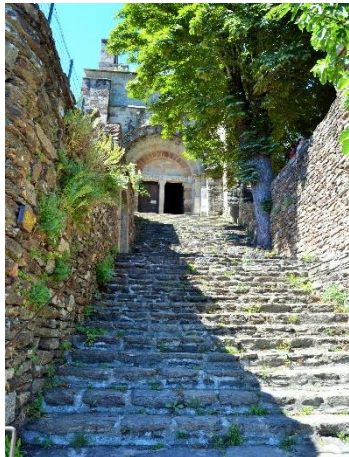
Selon la procédure mise en place, ces sites ont fait l'objet d'une expertise par le Parc et le Comité scientifique du label Géoparc mondial UNESCO et le Comité de pilotage ont été sollicités et ont émis un avis favorable au classement de ces sites comme nouveaux Géosites, portant la liste officielle à 61.

# \* Monts d'Ardèche

## Intégration de 5 nouveaux Géosites au label Géoparc mondial UNESCO

Il s'agit de:

- les Grès du Trias à empreintes de Tauriers
- le dyke basaltique du Rocher de Saint-Jean à Gluiras
- les sources de Vals-les-Bains
- la flore fossile du Monastier-sur-Gazeille
- le village perché de Thines à Malarce-sur-la-Thines





# \* Monts d'Ardèche

## Le classement en tant que Géosite entraîne :

- la présentation du site à l'UNESCO lors du prochain audit de renouvellement,
- une valorisation physique et une ouverture obligatoire du site au public (installation d'un totem et d'une signalétique spécifique, éligibilité au coup de pouce...),
- une valorisation par le biais de la communication du Parc et de ses partenaires (présence sur la carte du Parc, sur le site internet, intégration dans la programmation...)

Il est donc proposé au Comité syndical de valider ces sites et donc la nouvelle liste de 61 géosites.

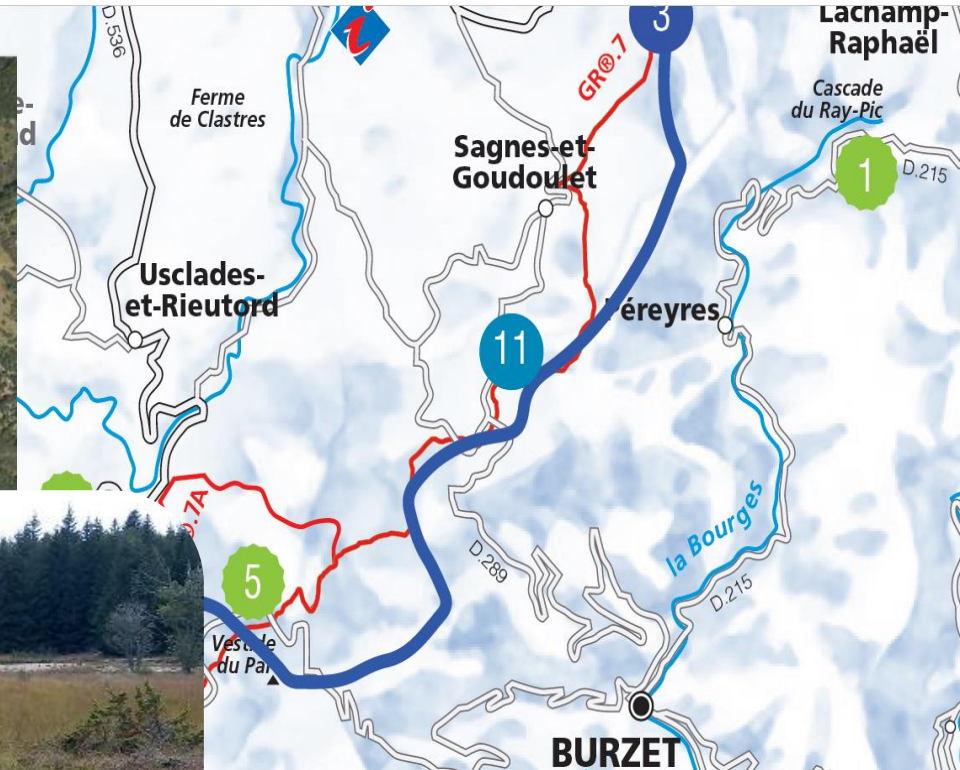
# 4/ Temps d'échange

# \* Monts d'Ardèche

**La fréquentation du Partage des Eaux – bilan de l'enquête clientèle  
intervention de l'Agence de Développement Touristique de l'Ardèche**

# LE PARTAGE DES EAUX

Création de la 8<sup>e</sup> œuvre à la tourbière de la Verrerie (Burzet)



# LE PARTAGE DES EAUX

Un projet accompagné par le mécénat de la Compagnie des notaires de l'Ardèche, mécène du PARTAGE DES EAUX depuis 2017

Avec ce projet, c'est la première fois que ses membres participent d'aussi près au processus de création d'une œuvre : depuis le choix du site, de l'artiste, le suivi de la production jusqu'à son inauguration prévue à la fin du 1<sup>er</sup> semestre 2023.



PARCOURS ARTISTIQUE DANS LES MONTS D'ARDÈCHE

LE PARTAGE DES EAUX

Chambre des notaires de l'Ardèche

**Notre notaire soutient LE PARTAGE DES EAUX**

C'est un parcours artistique sur la montagne ardéchoise, de part et d'autre du sentier de randonnée GR 70 et de la ligne de partage des eaux entre Atlantique et Méditerranée.

Ce parcours accueille des œuvres d'artistes de renommée internationale. Il est vecteur d'attractivité, faisant dialoguer des œuvres contemporaines avec les plus anciennes connues à ce jour, celles de la Grotte Chauvet.

Le Parc naturel régional des Monts d'Ardèche œuvre pour la préservation des paysages et des patrimoines et pour un développement économique et culturel harmonieux du territoire.

[www.lepartagedeseaux.fr](http://www.lepartagedeseaux.fr)

Parc naturel régional des Monts d'Ardèche  
Maison du Parc - 07380 JALLJAC  
04 75 36 38 60 / [www.pnrma.fr](http://www.pnrma.fr)

La Région Auvergne-Rhône-Alpes

Ardèche LE DÉPARTEMENT

Haute-Loire LE DÉPARTEMENT

Parc naturel régional des Monts d'Ardèche

unesco Géoparc mondial

\* Monts d'Ardèche

# LE PARTAGE DES EAUX

L'esquisse de l'artiste Henrique Oliveira



## LE PARTAGE DES EAUX

Un projet de création ancré dans le territoire avec le programme « Partages » porté avec la Communauté de communes Ardèche des Sources et volcans, avec la collaboration des communes de Burzet et Montpezat, du Conservatoire des espaces naturels Rhône-Alpes et de la Maison de l'Art.

- 10 rendez-vous grand public
- un programme éducatif avec les écoles de Burzet et de Montpezat (classe de CM1-CM2) et le collège de Montpezat (classes de 5<sup>e</sup>) mêlant art contemporain, biodiversité, patrimoine industriel et métiers d'art du verre...



En 2023, le parcours artistique LE PARTAGE DES EAUX situé le long du GR7 sur la montagne ardéchoise devrait accueillir une nouvelle oeuvre imaginée par l'artiste Henrique Oliveira au bord de la tourbière de la Verrerie (Burzet). Ce sera la première oeuvre située sur le territoire de la communauté de communes Ardèche des Sources et Volcans. L'occasion pour le Parc des Monts d'Ardèche et la communauté de communes de proposer un projet d'éducation artistique et culturelle qui nous mène à travers de nombreux rendez-vous et événements participatifs à la découverte de l'incroyable site de la tourbière de la Verrerie et de l'univers de l'artiste Henrique Oliveira.

### LES CONFÉRENCES PARTAGÉES

4 rencontres avec des spécialistes passionnés et passionnants autour du site naturel de la Verrerie et de ses liens avec le verre et la création contemporaine

**SAMEDI 28 JANVIER** : « Histoire de la verrerie forestière du seigneur de Burzet » avec Laurent Haond, président de l'association Liger.

10h-12h, à la médiathèque de Burzet

**VENDREDI 10 FÉVRIER** : « Paysage verrier et upcycling » par Laure Rondeau, maître artisan en arts verriers et Hélène Marchal, vitrailiste

18h-20h, à la médiathèque de Montpezat-sous-Bauzon

**SAMEDI 25 FÉVRIER** : « Les tourbières de la montagne ardéchoise : une chance pour le territoire » avec le Parc des Monts d'Ardèche et le Conservatoire d'Espaces naturels Rhône-Alpes, propriétaire et gestionnaire de la tourbière de la Verrerie.

10h-12h, à la médiathèque de Burzet

**VENDREDI 10 MARS** : « L'aventure du parcours artistique LE PARTAGE DES EAUX, un parcours artistique sur la montagne ardéchoise et l'univers de l'artiste Henrique Oliveira » avec David Moinard, directeur artistique du projet

18h-20h, à la médiathèque de Montpezat-sous-Bauzon

### LES ATELIERS DE PRATIQUE ARTISTIQUE

**SAMEDI 18 MARS ET SAMEDI 01 AVRIL** : Entrez dans la fabrique du verre avec la verrière Célia Pascaud. Ateliers de pratique et de découverte du verre autour de l'idée de mimétisme naturel.

10h-16h. A la Maison de Vallée, Burzet. A partir de 15 ans. Pique-nique partagé. Infos et inscriptions pour les deux séances auprès de Marianne Palleau [04-75-89-01-48]

**DIMANCHE 14 MAI** : Découvrez la photo naturaliste avec Simon Bugnon et la Maison de l'Image.

10h-17h. Tourbière de la Verrerie. Rdv à La Brousse à 10h. Venir avec son appareil photo [prêt envisageable sur demande en amont]. Pique-nique partagé le midi. Infos et inscriptions sur [www.parc-monts-ardeche.fr](http://www.parc-monts-ardeche.fr)



### LES RANDONNÉES ET BALADES PARTAGÉES

**DIMANCHE 23 AVRIL** : Randonnée jusqu'à la tourbière de la Verrerie à la découverte des paysages de la ligne de partage des eaux avec Olivier Mathis [MCR+].

10h-17h. RDV à La Brousse à 10h [Ferme du Pré du Bois, 136L route de la Brousse, Burzet]. Environ 10 km de marche. 100 m de dénivellé. Recommandé à partir de 12 ans. Pique-nique partagé. Infos et inscriptions sur [www.parc-monts-ardeche.fr](http://www.parc-monts-ardeche.fr)

**SAMEDI 24 JUIN** : Balade familiale et créations land-art avec André Salam.

10h-13h. RDV à 10h à La Brousse. Balade dans la forêt de Bauzon le long du GR7 qui conduit à la tourbière de la Verrerie et créations éphémères avec les matériaux naturels trouvés sur place.

Venir avec des outils si possible [gants, petits outils de coupe manuels - scie de jardinage, sécateur, couteau]. Recommandé à partir de 8 ans. Pique-nique partagé à l'issue. Infos et inscriptions sur [www.parc-monts-ardeche.fr](http://www.parc-monts-ardeche.fr)



**SAMEDI 24 JUIN** : Balade familiale à la découverte de la tourbière de la Verrerie avec le Conservatoire d'espaces naturels en charge de la gestion du site.

14h-16h. RDV directement sur le site de la Verrerie. RDV possible à 13h15 Place du Temple à Burzet pour covoiturage entre participants. Recommandé à partir de 8 ans. Infos et inscriptions sur [www.parc-monts-ardeche.fr](http://www.parc-monts-ardeche.fr)

### EXPOSITIONS ET VISITES GUIDÉES DU PARTAGE DES EAUX

**EXPOSITIONS DOCUMENTATIONS** « Les coulisses du Partage des eaux » et « Henrique Oliveira : du bois recyclé aux sculptures organiques »

Salle des fêtes de Burzet - Juillet (dates exactes à venir - restez vigilants)

**EXPOSITION** « Grégoire Edouard. Les yeux de la tourbière » Dans le cadre des Echappées du PARTAGE DES EAUX. Du 11 juin au 10 septembre, dans la cour de la Maison du Parc à Jaujac [accès libre]

**VISITES GUIDÉES** des œuvres du Partage des eaux. Programme de mai à octobre, les 1ers et 3es dimanches de chaque mois à 14h30. Gratuit. [www.parc-monts-ardeche.fr](http://www.parc-monts-ardeche.fr)



Merci de votre attention

