

PROGRAMME LEADER ARDECHE³

JANVIER 2019

Synthèse de l'évaluation à mi- parcours

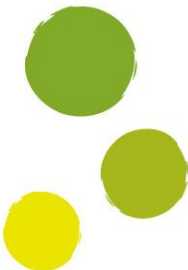




SOMMAIRE

LEADER Ardèche³ : Un programme qui pétille ? 3

Pourquoi évaluer ?	3
Laissons parler les chiffres.....	4
Des projets qui pétillent.....	4
Place aux 13-30 ans !	5
Les pistes d'amélioration pour la suite (2019-2021)	5
Dans un contexte LEADER toujours compliqué... ..	5
S'engager et partager en 2019	6



Illustrations : Julien SUEUR, le Pari des Mutations Urbaines, équipe technique LEADER

LEADER Ardèche³ : Un programme qui pétille ?

Le programme européen LEADER Ardèche³ qui se déploie sur 236 communes ardéchoises depuis 2016 est arrivé à mi-parcours fin 2018. Il a donc fait l'objet d'une évaluation externe pour observer et analyser là où en est le programme à sa mi-temps.

A l'heure où les élections européennes de mai 2019 se préparent, il est en effet utile de comprendre comment l'Europe se déploie sur notre territoire rural, notamment grâce aux 5 314 200 € de subventions européennes (FEADER) qui sont gérées par le programme LEADER Ardèche³.

Pourquoi évaluer ?

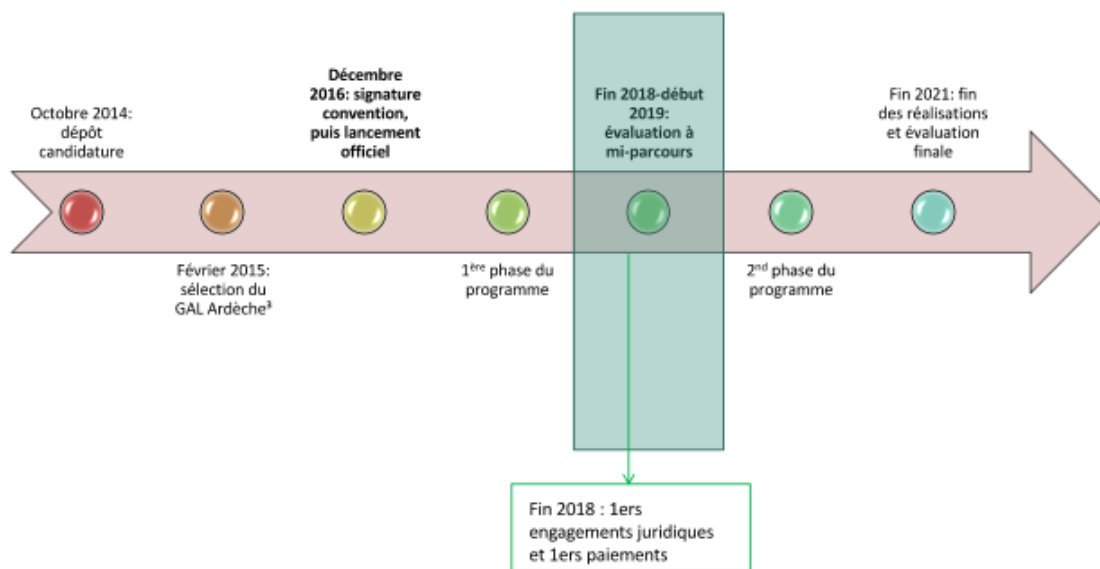
Pour les programmes comme LEADER, le temps du mi-parcours est un **temps stratégique**. Il permet de vérifier que l'organisation mise en place pour piloter le programme est efficace (gouvernance, moyens) et que la dynamique de projets soutenus obtient de premiers résultats. Sans oublier le besoin de (se) rendre compte de l'action de l'Europe sur notre territoire. Pour les GAL (Groupes d'Action Locale) d'Auvergne-Rhône-Alpes, cette période est d'autant plus charnière qu'elle correspond au moment de demander une enveloppe complémentaire. L'occasion de bien définir les orientations et améliorations souhaitées pour la 2nde partie du programme qui s'achèvera fin 2021.

L'évaluation du programme LEADER Ardèche³ a été confiée à une équipe pluridisciplinaire conduite par le bureau d'études Teritéo, qui intervient à deux reprises : mi-parcours (fin 2018) et en 2021 pour l'évaluation finale.

L'évaluation à mi-parcours s'est appuyée sur **1 enquête en ligne** (89 répondants), **3 réunions d'experts** (40 participants) et la conduite de **10 entretiens**.



Le Comité de programmation au travail : examen d'un projet et vote de couleurs

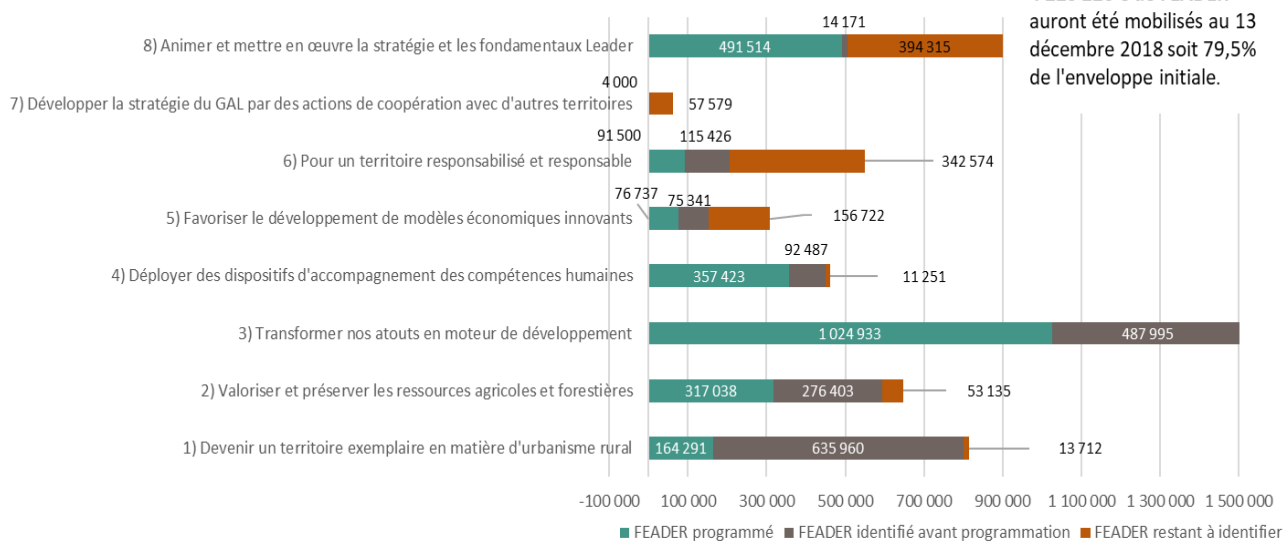


Laissons parler les chiffres

Le programme européen LEADER Ardèche³ fin 2018, c'est :

- **180 porteurs de projets en contact** avec le programme, **6 réunions d'information collective** sur les opportunités LEADER
- **4 225 000 € de FEADER mobilisés (79,5%)** sur 5 314 200 €
- **37 porteurs de projets pour 92 dossiers retenus** sur 106 étudiés (hors assistance technique), et un montant FEADER moyen par dossier de 37 926 €
- Un **taux de renouvellement des porteurs de projets satisfaisant (47%)**, mais un **taux trop faible de porteurs de projets privés (33%)**

Niveau de mobilisation par Fiche Action au 13/12/2018



- Une **gouvernance public-privée dynamique**, qui expérimente en continu et donne le **pouvoir d'agir aux jeunes de moins de 30 ans** (5 membres sur les 48 ont moins de 30 ans depuis octobre 2018), mais qui attend **plus d'opportunités pour partager la stratégie LEADER et ses innovations**
- **5 appels à projets lancés** : urba'innov, modèles économiques innovants, jeunesse (2), ingénierie territoriale de développement
- Le programme LEADER Ardèche³ représente **19 % des financements européens (FEADER, FEDER, FSE) perçus en Ardèche** et 7 % des dossiers. Si on écarte les nombreux dossiers FEADER du 2nd pilier de la Politique Agricole Commune (1 112 dossiers sur 1 335), ce taux s'élève alors à **41%**.
- Une **équipe LEADER** pour laquelle les porteurs de projets sont satisfaits de l'accompagnement apporté et des outils mis en place

Des projets qui pétillent

Au-delà des chiffres et malgré les difficultés connues (paiement, trésorerie, complexité), la **spécificité LEADER** est valorisée par les porteurs de projets : LEADER finance des types de dépenses et projets pour lesquels il est difficile d'obtenir un soutien par ailleurs et offre un accompagnement au montage de projet plus poussé. L'**effet levier et signature** du programme LEADER Ardèche³ est ainsi confirmé de même que son rôle de soutien à l'innovation.

Ces innovations doivent maintenant être données à voir, mises en réseau, afin de s'enrichir mutuellement et se démultiplier ailleurs...



Un bon indicateur du soutien du programme à des projets innovants : l'émission « Carnets de campagne » sur France Inter a mis à l'honneur 4 projets soutenus par LEADER lors de son passage en Ardèche en octobre 2018

Place aux 13-30 ans !

Parmi les aspects innovants, le programme LEADER Ardèche³ se distingue notamment grâce à la place donnée aux jeunes de 13 à 30 ans. En 2018, une dizaine de jeunes ont pu endosser le rôle de « décideur local » en gérant un appel à projets doté de 38 000 € de subventions européennes, et ainsi sélectionner 7 projets. L'essai s'est même transformé de manière pérenne pour 5 d'entre eux (majeurs) en intégrant le Comité de programmation LEADER en octobre 2018. Un rajeunissement des instances de décision locales que LEADER expérimente. Et ce n'est qu'un début...

Les pistes d'amélioration pour la suite (2019-2021)

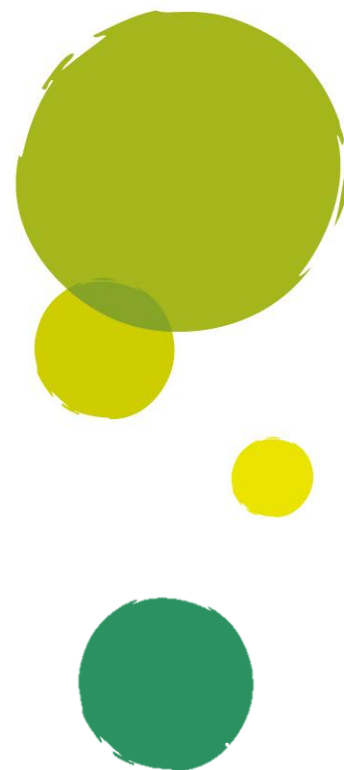
Si l'évaluation à mi-parcours du programme européen LEADER Ardèche³ ne remet pas en cause ni la stratégie ni l'organisation globale mise en œuvre pour l'atteindre, elle formule cependant **11 pistes d'amélioration** qui ont toutes en commun de viser à obtenir les résultats et les changements recherchés à l'échéance 2021 tout en améliorant les conditions de mobilisation des futurs fonds européens (post 2014-2020). Ces propositions sont les suivantes :

- Poursuivre le changement des modalités d'action publiques : moderniser et ouvrir le fonctionnement des Comités de programmation
- Renforcer la cohésion et la cohérence de l'équipe au regard des besoins
- Renforcer la mobilisation des acteurs et l'ingénierie d'accompagnement de projets
- Etendre le rôle et la mobilisation des jeunes et mobiliser un réseau de structures relais
- Renforcer le rôle de l'innovation comme fil rouge des projets et de la programmation
- Faciliter l'accès aux financements européens pour tous les porteurs de projets
- Renforcer la mise en réseau des projets
- Valoriser les projets exemplaires qui ont été réalisés (urbanisme rural, économie, numérique...)
- Déclencher 3 projets de coopération
- Solliciter une enveloppe complémentaire de 972 800 €

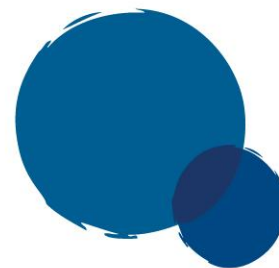
Dans un contexte LEADER toujours compliqué...

Si l'évaluation à mi-parcours donne au GAL l'énergie et la capacité de relever de nouveaux défis, le contexte LEADER en France et en Auvergne-Rhône-Alpes est toujours très tendu début 2019, et risque de le rester tout au long de la génération actuelle.

Malgré ce contexte, le programme LEADER Ardèche³ est fin 2018 le 1^{er} GAL d'Auvergne-Rhône-Alpes en ce qui concerne les conventions attributives de subvention et les paiements, avec 24 dossiers engagés et 2 dossiers payés sur 92 dossiers (hors assistance technique).



Les membres actifs de l'atelier « jeunesse et gouvernance »



S'engager et partager en 2019

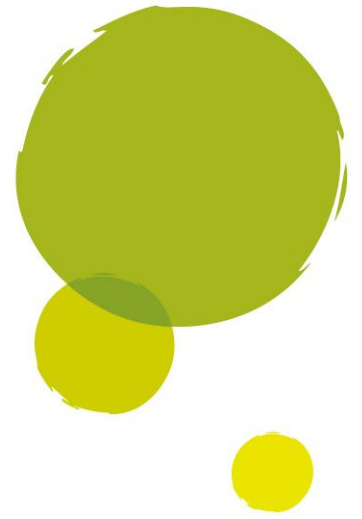
Parmi tous les chantiers à conduire, pointons en particulier ceux qui vont permettre de faire vivre la stratégie LEADER, de tirer le fil rouge de l'innovation et de poursuivre l'engagement des acteurs du territoire au sein de LEADER :

- **Recherche de nouveaux jeunes de 13 à 30 ans** souhaitant eux aussi vivre une expérience de décideur local et d'engagement citoyen



- **Organisation de deux évènements thématiques (plénières du GAL)** sur les modèles économiques innovants et l'agriculture-forêt
- Découvrir les initiatives soutenues par LEADER grâce au **forum itinérant régional LEADER** de mai 2019 à juillet 2020, qui fera étape sur notre territoire en février 2020 pour parler « jeunesse » : <http://www.caprural.org/co-construire/la-cooperation-leader/6396-forum-itinerant-leader-2019-2020-valorisons-leader>







En savoir plus

Pour en savoir plus sur l'évaluation à mi-parcours du programme LEADER Ardèche³, ses opportunités, son actualité, ses modalités de participation ..., l'équipe technique LEADER est à votre disposition.

CONTACT

GAL Ardèche³
Domaine de Rochemure
07380 JAUJAC
Elisa Jaffrennou
04 75 36 38 60
06 19 21 70 30
animation@ardeche3.fr

