



COUP DE POUSSE 2020

Accueillez les expositions du Parc

CAHIER DES CHARGES

Modalités de prêt

- Les expositions sont mises à disposition des communes, communautés de communes, associations et partenaires du Parc des Monts d'Ardèche.
- Cette mise à disposition est formalisée par une convention entre l'emprunteur et le Parc.
- Le prêt des expositions est gratuit.
- Le calendrier de réservation donne la priorité aux emprunteurs proposant une animation complémentaire en lien avec le sujet de l'exposition.
- L'emprunteur s'engage à assurer le gardiennage et la promotion.
- Dans la mesure du possible, les expositions sont livrées et installées par un membre de l'équipe du Parc en présence de l'emprunteur qui s'engage en revanche à la démonter et à la ramener dans les locaux du Parc.

Contacts

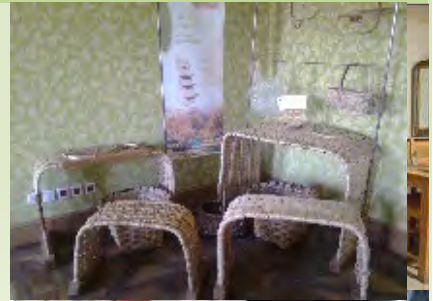
- Pour toute information, contacter
Véronique BERTRAND
04.75.36.38.60
accueil@pnrma.fr
-



ACCUEILLEZ LES EXPOSITIONS DU PARC



Un bistrot sinon rien



Photos de Pierrick BOURGAULT

- **exposition photos** réalisée dans 16 bistrots du Massif central pour découvrir la diversité et la convivialité de ces lieux indispensables à nos campagnes : « Un bistrot sinon rien ! Grands espaces et petits lieux du Massif central »

Photos de Vanessa CHAMBARD

- **exposition interactive et itinérante** à partir de prises de vue réalisées par Vanessa Chambard dans 25 bistrots des Monts d'Ardèche (une tablette intégrée dans un boîtier en bois figurant un ancien vidéo projecteur).

Cette mise à disposition est faite à titre gracieux.

Convention et gestion des calendriers de réservations

Véronique BERTRAND

accueil@parc-monts-ardeche.fr

04 75 36 38 60

Contenu

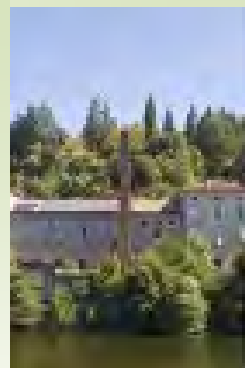
16 photos (grand format)

1 tablette dans boîtier en bois

A prévoir :

- une surface d'environ 30 m²- cimaises ou grilles
- électricité

Le Bois de Châtaignier : de l'éclisse au mobilier design ...



- Exposition destinée à mettre en valeur le bois de châtaignier, de ses utilisations les plus traditionnelles comme la vannerie, jusqu'aux réalisations très contemporaines. Il s'agit de promouvoir une ressource et des savoirs faire ancrés dans les Monts d'Ardèche et répondant aux enjeux du développement durable

Cette mise à disposition est faite à titre gracieux.

Convention et gestion des calendriers de réservations

Véronique BERTRAND

Parc Naturel Régional des Monts d'Ardèche
accueil@parc-monts-ardeche.fr

04 75 36 38 60

Contenu

8 Kakémonos : panneaux imprimés sur toile

1 mobilier d'entrée en éclisses avec planche outils

1 banc en éclisses

1 banc en éclisses larges

A prévoir :

- Surface souhaitée : 30 m²
- Temps de montage : 2 heures



Cheminées d'Usines

Photos de Antoine PICARD et Gauthier DAVID

- Regards sur le patrimoine industriel des Monts d'Ardèche
- Les photographies dressent un inventaire subjectif de détails industriels dans les paysages.
- Chaque cheminée a ses particularités, sa morphologie singulière. De section ronde ou carrée, en brique pour la plupart ou avec un soubassement en pierre plus rarement, de taille variable en fonction de celle de l'usine. Comme un trophée, un périscope ou un phare qui servirait à la fois de point de repère et de point

Cette mise à disposition est faite à titre gracieux d'observation, elle domine dans le village.

Convention et gestion des calendriers de réservations

Véronique BERTRAND

accueil@parc-monts-ardeche.fr

04 75 36 38 60

Contenu

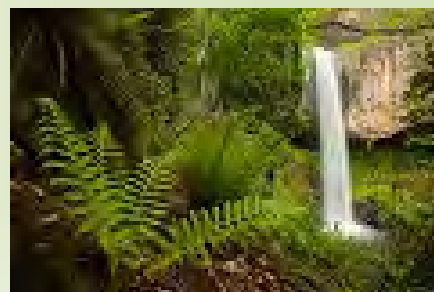
17 photos (grands formats)

130 photos (petits formats)

A prévoir :

- Surface souhaitée : 30 m²
- Cimaises ou grilles
- Temps de montage : 4 heures

Parc Naturel Régional des Monts d'Ardèche



Géo Diversité

Photos de Simon BUGNON

- Le critère géologique, qu'il soit évident ou plus difficile à percevoir, est souvent déterminant pour l'implantation d'une espèce dans un milieu. Que ce soit au regard de l'acidité du sol, du type de roche ou de l'habitat physique que la roche peut procurer à certaine espèce (nid, abri, reposoir...), il est évident que la diversité géologique du Parc des Monts d'Ardèche a grandement contribué à la diversité biologique.
- Cette exposition vous permettra de découvrir les espèces du Parc à travers la géologie, de percevoir les mécanismes liant l'espèce à son milieu géologique et de relier enfin ensemble les deux facettes de la nature.

Cette mise à disposition est faite à titre gracieux.

Convention et gestion des calendriers de réservations

Véronique BERTRAND

accueil@parc-monts-ardeche.fr

04 75 36 38 60

Contenu

7 Panneaux de présentation

35 Photos

A prévoir :

- Surface souhaitée : 30 m²
- 19 grilles
- Temps de montage : 3 heures

Parc Naturel Régional des Monts d'Ardèche



LES 7 COULEURS DU TEMPS

Une traversée géologique des Monts d'Ardèche

Version Complète

- L'exposition reprend les principales étapes de l'histoire géologique du parc, d'une manière ludique et interactive aux travers de sept espaces successifs.

Cette mise à disposition est faite à titre gracieux.

Convention et gestion des calendriers de réservations

Véronique BERTRAND

accueil@parc-monts-ardeche.fr

04 75 36 38 60

Contenu

5 espaces de 2.50 x 2.00

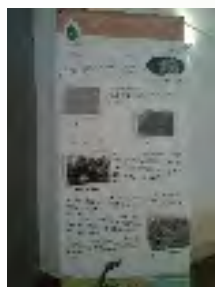
10 Kakémonos :
panneaux imprimés sur
toile

1 Frise du temps

A prévoir :

- Surface souhaitée : 5 x 18 m²
- 2 Ordinateurs
- 3 vidéoprojecteurs
- Electricité
- Temps de montage : 2 jours à 2 pers.

Parc Naturel Régional des Monts d'Ardèche



LES 7 COULEURS DU TEMPS

Une traversée géologique des Monts d'Ardèche

Version allégée

- L'exposition reprend les principales étapes de l'histoire géologique du parc, d'une manière ludique et interactive aux travers de sept espaces successifs.

Cette mise à disposition est faite à titre gracieux.

Convention et gestion des calendriers de réservations

Véronique BERTRAND

accueil@parc-monts-ardeche.fr

04 75 36 38 60

Contenu

10 Kakémonos :
panneaux imprimés sur
toile

1 Frise du temps

A prévoir :

- 30 m2
- Electricité
- Temps de montage :
1 h 30



Pollution Lumineuse

- La pollution lumineuse c'est.....
 - En Rhône Alpes c'est trop brillant.
 - Les nouvelles ruptures des corridors
 - Une cause de mortalité supplémentaire...
 - Quelles ampoules pour réduire l'impact.
 - Choisissons d'éclairer à bon escient
-

Cette mise à disposition est faite à titre gracieux.

Convention et gestion des calendriers de réservations

Véronique BERTRAND

accueil@parc-monts-ardeche.fr

04 75 36 38 60

Contenu

6 Kakémonos :

A prévoir :

- Temps de montage :
.20 mn
-



Et les terrasses murmurent.....

Photos de Alexia BRUNET

Pour constituer un inventaire sensible des terrasses des Monts d'Ardèche, les communes du Parc ont été invitées à choisir le site qui leur tenait le plus à cœur. Ceux-ci se distinguent pour leurs particularités techniques, leur esthétique, leur histoire, mais aussi pour leurs fonctions sociales, agricoles ou leur valeur patrimoniale

Cette mise à disposition est faite à titre gracieux.

Convention et gestion des calendriers de réservations

Véronique BERTRAND

accueil@parc-monts-ardeche.fr

04 75 36 38 60

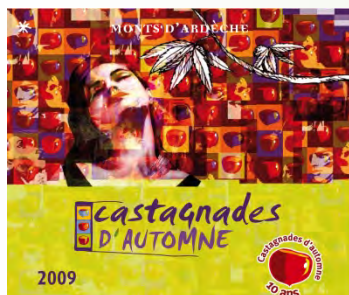
Contenu

60 photos 50 X 75

A prévoir :

- 30 grilles ou cimaises
- Temps de montage : 4 h

Parc Naturel Régional des Monts d'Ardèche



Illustres castagnades...

Dessins de Jean Christophe DEBOUT

Exposition de 7 affiches éditées pour les fêtes de la châtaigne et de 7 dessins inédits

« Réaliser une illustration, c'est comme semer des petits cailloux sur le chemin d'une histoire dont il reste toujours à inventer la suite

Cette mise à disposition est faite à titre gracieux.

Convention et gestion des calendriers de réservations

Véronique BERTRAND

accueil@parc-monts-ardeche.fr

04 75 36 38 60

Contenu

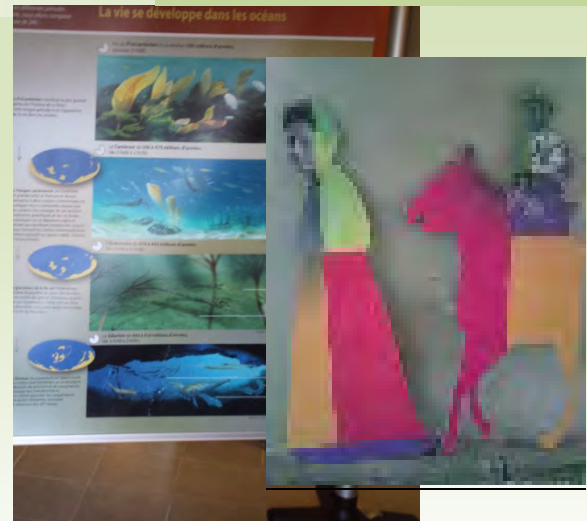
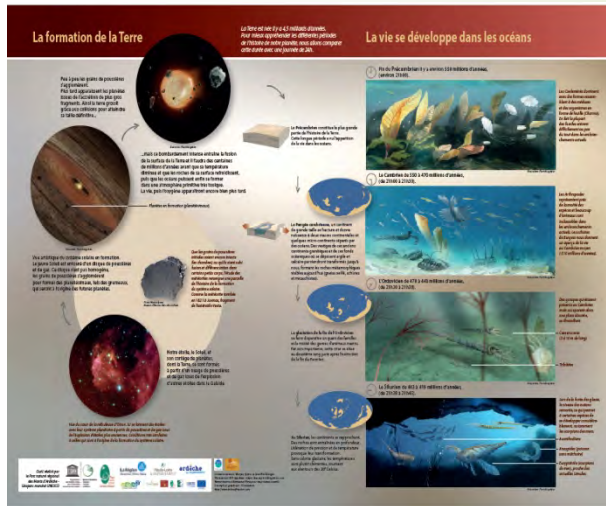
14 planches sur pied

(châtaignier)

A prévoir :

- Temps de montage : 1 h

Parc Naturel Régional des Monts d'Ardèche



Changer d'ère

Illustrations Pierrick LEGOBIEN Conception Maryse AYMES et

L'exposition Changer d'ère vous invite, à partir de 7 panneaux riches en illustrations, à découvrir l'histoire géologique du Parc des Monts d'Ardèche, classé Géoparc mondial UNESCO.

Depuis la création de la terre et du système solaire jusqu'à la dernière glaciation et aux dernières éruptions, plonger dans une histoire riche, mouvementée et accessible pour tous les publics (à partir de 12 ans).

De quoi, vraiment, changer d'ère!

° Cette mise à disposition se fait à titre gracieux

Convention et gestion des calendriers de réservations

Véronique BERTRAND

accueil@parc-monts-ardeche.fr

04 75 36 38 60

Parc Naturel Régional des Monts d'Ardèche

Contenu

7 Visuels 2.30 x1.50

10 pieds

- Prévoir 17 mètres linaires



Extraits de Vie.....

De tous temps, les Monts d'Ardèche ont été une terre d'accueil.

Dans ce pays rude, « les gens ont accueilli des voisins tellement lointains qu'ils ne parlaient pas la même langue, ne pratiquaient pas toujours la même religion »...

Aujourd'hui cela paraît simple, mais ce ne fut pas toujours le cas.

A l'heure de la mondialisation, dans les Monts d'Ardèche, nous savons depuis fort longtemps ce que signifie émigrer, immigrer... et ce qui en découle : s'enraciner ou repartir.

C'est le fil conducteur qui a été choisi pour une série d'enquêtes confiées par le Parc des Monts d'Ardèche à Sylvette Béraud-Williams et Bernard Salques, ethnologues. Les enquêtes ont mis en avant les capacités d'accueil des Monts d'Ardèche et le rôle tenu par la transmission des savoir-faire toujours à l'œuvre aujourd'hui.

Mosaïque de paysages, de savoir-faire, d'extraits de vies : c'est toute la richesse du territoire qui est déclinée dans une suite d'exposition faite de couleurs, de témoignages, d'images et de sons.

Cette mise à disposition se fait à titre gracieux

Convention et gestion des calendriers de réservations

Véronique BERTRAND

accueil@parc-monts-ardeche.fr

04 75 36 38 60

Contenu

4 panneaux formant une fresque

4 figurines avec témoignage audio

1 table et 2 chaises

A prévoir :

- Temps de montage : 3 heures (2 pers)
- 40 m²
- Prise électrique



Myrtilles d'Ardèche...

La perle bleue des Monts d'Ardèche...
Une invitation pour les yeux.....
Une invitation pour les papilles.....

Cette mise à disposition est faite à titre gracieux.

Convention et gestion des calendriers de réservations

Véronique BERTRAND

accueil@parc-monts-ardeche.fr

04 75 36 38 60

Contenu

7 kakémonos

A prévoir :

- Temps de montage :
30 mn

Parc Naturel Régional des Monts d'Ardèche



Les jeunes volcans d'Ardèche...

Exposition réalisée à partir de photographies du livre d'Emmanuel T. Berger

A la découverte des secrets de volcans.....

Quel âge ont les volcans ?

D'où proviennent les péridotites ?

Pourquoi les coulées ont-elles des formes surprenantes ?

Ces volcans, probablement craints et admirés par nos lointains ancêtres, sont-ils éteints ou seulement endormis ?.....

Cette mise à disposition est faite à titre gracieux.

Convention et gestion des calendriers de réservations

Véronique BERTRAND

accueil@parc-monts-ardeche.fr

04 75 36 38 60

Contenu

66 photos couleurs

Présentation et vente du
livre

A prévoir :

- Temps de montage :
4 heures
- 12 grilles ou
cimaises

Parc Naturel Régional des Monts d'Ardèche



Observatoire photographique...

Photographies « Les panoramistes »

L'exposition permet de parcourir les six entités paysagères du Parc dont vous allez découvrir certaines caractéristiques et évolutions tout au long de votre visite.

Des Cévennes aux Boutières, les paysages du Parc évoluent. Reconquête des terrasses agricoles ou lente avancée de la friche, rénovation des villages et urbanisation diffuse, implantations d'éoliennes ou affichage publicitaire, les transformations sont tantôt imperceptibles, tantôt radicales.

A travers son observatoire photographique, le Parc s'est fixé comme objectif de connaître ces évolutions, de les évaluer et de les partager avec l'ensemble des habitants et élus.

Cette mise à disposition est faite à titre gracieux.

Convention et gestion des calendriers de réservations

Véronique BERTRAND

accueil@parc-monts-ardeche.fr

04 75 36 38 60

Contenu

30 Photos

A prévoir :

- Temps de montage : 2 h
- grilles ou cimaises



Toits de Montagne du Gerbier au Mezenc

Inventaire : LIGER – Parc Naturel régional des Monts d'Ardèche
Photographies : Séverine Le GOFF.

Une exposition pour sensibiliser à la conservation des Toits de Montagne et à la fragilité de ce patrimoine.

Inventaire portant sur les fermes de montagne à toiture traditionnelle, se trouvant à une altitude moyenne de 1200m, entre le Mont Gerbier des Joncs et le Mézenc.

Les 16 édifices présentés dans l'exposition ont été choisis pour la qualité remarquable de leur architecture et leur conservation.

Cette mise à disposition est faite à titre gracieux.

Convention et gestion des calendriers de réservations

Véronique BERTRAND

accueil@parc-monts-ardeche.fr

04 75 36 38 60

Contenu

22 Kakémonos
50 x 150

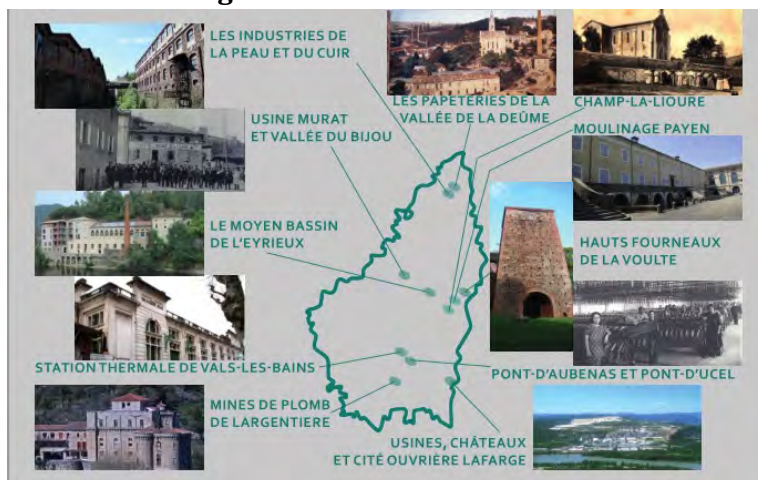
16 Cadres 61 x 46

1 Kakémono de
présentation extérieur
100 x 250

A prévoir :

- Temps de montage : 2 h
- grilles ou cimaises (50m linéaire)

Parc Naturel Régional des Monts d'Ardèche



Ardèche terre d'industrie

Une exposition proposée par : Mémoire d'Ardèche Temps Présent, Sté de Sauvegarde des monuments anciens de l'Ardèche

Avec le soutien de : Région Auvergne Rhône-Alpes, Département de l'Ardèche, Patrimoine Aurhalpin

Un ensemble industriel remarquable est un site patrimonial qui comprend à la fois un site de production industrielle et tous les bâtiments qui ont permis d'ancrer ces usines dans leur territoire. Ils peuvent être liés à la production énergétique, au transport, à l'hébergement ou à la vie sociale. L'ensemble a une histoire, une architecture ou même une symbolique qui le rend remarquable par son exemplarité ou par son caractère insolite.

En 2014, Patrimoine Rhônalpin lance un recensement de ces sites à l'échelle de la région. Le groupe de travail réunissant Mémoire d'Ardèche Temps Présent, la Société de sauvegarde des monuments anciens de l'Ardèche et le Parc Naturel Régional des Monts d'Ardèche autour de la question du patrimoine industriel, propose alors douze fiches d'ensembles remarquables.

Cette mise à disposition est faite à titre gracieux.

Convention et gestion des calendriers de réservations

Véronique BERTRAND

accueil@parc-monts-ardeche.fr

04 75 36 38 60

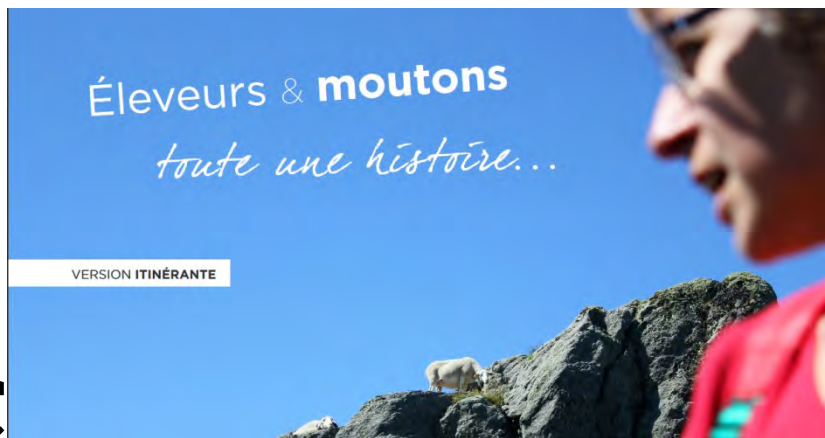
Contenu

12 panneaux

40 x 60

A prévoir :

- Temps de montage : 2 h
- grilles ou cimaises



C

Éleveurs & Moutons *toute une histoire...*

Conception : Basalte Photos : JPierre VALLORANI Recherche Ethnographique : C Fontana

Dans les monts d'Ardèche, les éleveurs de moutons ont des histoires bien différentes. Certains sont nés sur une ferme, ont grandi parmi les animaux, d'autres sont nés en ville et sont revenus sur la ferme des grands-parents, d'autres encore n'avaient aucun lien avec l'agriculture et sont venus s'installer ici par choix, pour les bêtes.... Mais quelles que soient leurs différences, les éleveurs et éleveuses sont avant tout des passionnés qui avec leur troupeaux entretiennent et préservent le paysage. Leur rôle essentiel pour le maintien des vallées, des pentes et des plateaux est trop méconnu. Aussi ce sont eux, éleveurs des Monts d'Ardèche qui s'expriment dans cette exposition, pour qu'habitants et visiteurs du Parc puissent mesurer combien le territoire a besoin d'eux et de leur savoir-faire.

.En Ardèche, ils ont pris le temps nécessaire à la rencontre. "A chaque virage, nous découvrons un nouveau paysage, toujours splendide. A chaque échange, nous étions accueillis avec chaleur par des éleveurs attaché à leur savoir-faire et attachant dans l'envie qu'ils ont de le partager " explique le photographe. "J'ai pris plus de 1000 photos, la sélection de portraits va être difficile, mais elle reflétera, c'est certain, la passion des éleveurs et leur engagement pour leur métier."

Cette mise à disposition est faite à titre gracieux.

Convention et gestion des calendriers de réservations

Véronique BERTRAND

accueil@parc-monts-ardeche.fr

04 75 36 38 60

Contenu

1 kakemono d'intro
85 x 200

1 tour 20 x 20 1.50
d'accueil sensorielle

4 tours 20x20x150
portraits

6 kakemonos diversité
85 x 200

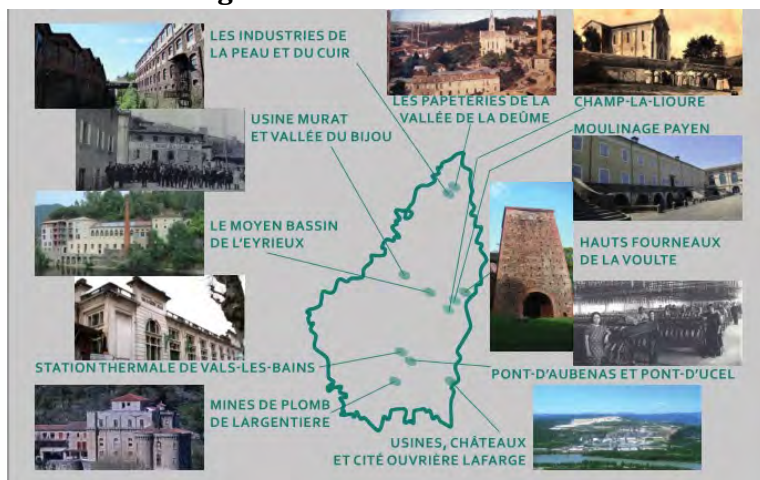
1 mosaïque 300 x 230

3 valises comprenant
écran, tente, éléments de
décor, peaux de mouton

A prévoir :

- Temps de montage :
2 h
- Surface 6.50 x 2.50m
- Alimentation
électrique

Parc Naturel Régional des Monts d'Ardèche



Ardèche terre d'industrie

Une exposition proposée par : Mémoire d'Ardèche Temps Présent, Sté de Sauvegarde des monuments anciens de l'Ardèche

Avec le soutien de : Région Auvergne Rhône-Alpes, Département de l'Ardèche, Patrimoine Aurhalpin

Un ensemble industriel remarquable est un site patrimonial qui comprend à la fois un site de production industrielle et tous les bâtiments qui ont permis d'ancrer ces usines dans leur territoire. Ils peuvent être liés à la production énergétique, au transport, à l'hébergement ou à la vie sociale. L'ensemble a une histoire, une architecture ou même une symbolique qui le rend remarquable par son exemplarité ou par son caractère insolite.

En 2014, Patrimoine Rhônalpin lance un recensement de ces sites à l'échelle de la région. Le groupe de travail réunissant Mémoire d'Ardèche Temps Présent, la Société de sauvegarde des monuments anciens de l'Ardèche et le Parc Naturel Régional des Monts d'Ardèche autour de la question du patrimoine industriel, propose alors douze fiches d'ensembles remarquables.

Cette mise à disposition est faite à titre gracieux.

Convention et gestion des calendriers de réservations

Véronique BERTRAND

accueil@parc-monts-ardeche.fr

04 75 36 38 60

Contenu

12 panneaux

40 x 60

A prévoir :

- Temps de montage : 2 h
- grilles ou cimaises

Tout savoir sur le Géopark...

Cette mise à disposition est faite à titre gracieux.

Convention et gestion des calendriers de réservations

Véronique BERTRAND

accueil@parc-monts-ardeche.fr

04 75 36 38 60

UN GEOPARK,
QU'EST-CE QUE C'EST ?



Géoparc mondial UNESCO (ou UNESCO Global Geopark en anglais) est un label qui distingue des territoires au patrimoine géologique remarquable et qui portent un projet de développement durable avec les habitants. Les géoparks travaillent à l'éducation et à la sensibilisation du public, au développement économique et touristique, au développement de la recherche et à la préservation des patrimoines géologiques en lien avec les autres patrimoines. Il existe aujourd'hui plus de 120 Geoparks sur les cinq continents !

Pour en savoir plus : www.unesco.org - www.globalgeopark.org

Et le Parc des Monts d'Ardèche ?

Dans le contexte de la labellisation UNESCO de la Grotte Chauvet Pont-d'Arc le Parc des Monts d'Ardèche fait d'un patrimoine géologique d'intérêt mondial, s'est lancé lui aussi dans l'aventure UNESCO. En septembre 2014, il est devenu le 5ème territoire français reconnu Geopark mondial UNESCO. Pour cela, il a fallu mettre en avant les qualités géologiques et humaines de ce territoire d'exception !

TOUT SAVOIR SUR...
Le Geopark UNESCO des Monts d'Ardèche.

Contenu

1 kakemono d'intro
85 x 200

1 tour 20 x 20 1.50
d'accueil sensorielle

4 tours 20x20x150
portraits

6 kakemonos diversité
85 x 200

1 mosaïque 300 x 230

3 valises comprenant
écran, tente, éléments de
décor, peaux de mouton

A prévoir :

- Temps de montage :
2 h
- Surface 6.50 x 2.50m
- Alimentation
électrique