



MONTS D'ARDÈCHE

“A vous la parole”

Une enquête auprès des habitants réalisée dans le cadre de la Révision

Diffusion de l'enquête via le Journal du Parc Hors série
“Révision” d'automne 2009,
et mise en ligne du questionnaire.



UNE AUTRE VIE S'INVENTE ICI

Parc naturel régional des Monts d'Ardèche – 16 mars 2010



MONTS D'ARDÈCHE

Contexte : révision de la charte du Parc

Hypothèse : habitant = « acteur du territoire »

L'habitant peut donc devenir :

- acteur dans la réflexion et la mise en œuvre de la charte et des actions du Parc
- un relais du Parc, notamment à travers une fonction «d'ambassadeur»

Objectifs de la Révision :

- mieux connaître l'acteur « habitant » et envisager la relation Parc-Habitant
- mieux se faire connaître auprès des habitants : sur quel outil et quel message s'approcher de l'habitant
- offrir aux habitants des moyens et lieux d'expression pour la future charte
- rechercher des modes de gouvernance adaptés et innovants



UNE AUTRE VIE S'INVENTE ICI

Parc naturel régional des Monts d'Ardèche – 16 mars 2010



Objectif : mieux connaître l'acteur "habitant"

- Evaluer sa perception du cadre de vie actuel
- Observer son niveau de connaissance de la structure Parc
- Etudier ses préoccupations premières en termes de développement durable
- Evaluer son implication actuelle et son implication potentielle au regard de ces enjeux



Structuration de l'outil

« Constater ensemble » : Questions 1 à 3

- Prise de conscience de la richesse et de la diversité du territoire

« Agir ensemble » : Questions 4 à 8

- Objectif commun : se mobiliser pour le développement durable du territoire





MONTS D'ARDÈCHE

Limites de l'outil

- 43900 questionnaires diffusés, 266 réponses
- Pas représentatif des habitants des Monts d'Ardèche

MAIS

- Public potentiel pour une démarche participative lancée par le Parc.
- Des observations et idées émises par les habitants qui pourront inspirer les prochaines actions du Parc.



UNE AUTRE VIE S'INVENTE ICI

Parc naturel régional des Monts d'Ardèche – 16 mars 2010



MONTS D'ARDÈCHE

Les réponses des habitants

Qui sont-ils ?

Que pensent-ils ?

Que savent-ils ?

Que font-ils ?

Quel projet ont-ils ?



UNE AUTRE VIE S'INVENTE ICI

Parc naturel régional des Monts d'Ardèche – 16 mars 2010



MONTS D'ARDÈCHE

Qui sont-ils ?



UNE AUTRE VIE S'INVENTE ICI

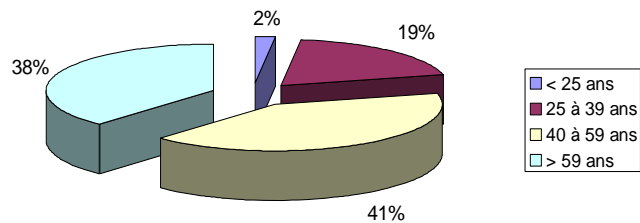
Parc naturel régional des Monts d'Ardèche – 16 mars 2010



MONTS D'ARDÈCHE

Qui sont-ils ?

" Quel est votre âge ? "



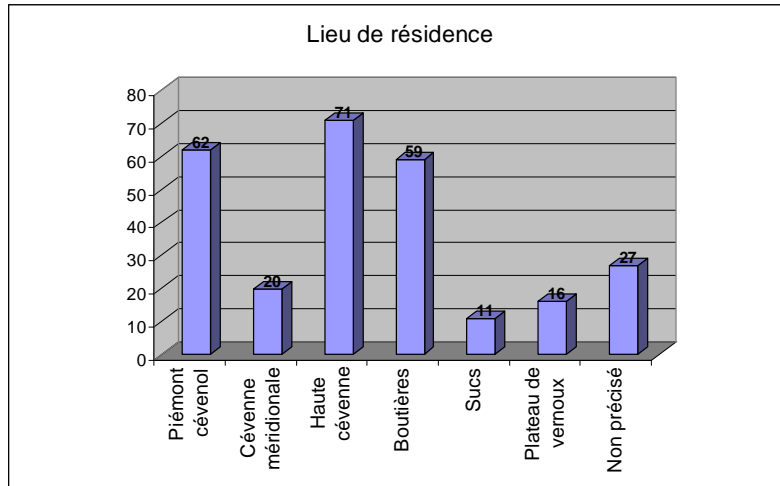
UNE AUTRE VIE S'INVENTE ICI

Parc naturel régional des Monts d'Ardèche – 16 mars 2010



MONTS D'ARDÈCHE

Qui sont-ils ?



UNE AUTRE VIE S'INVENTE ICI



MONTS D'ARDÈCHE

Que pensent-ils ?



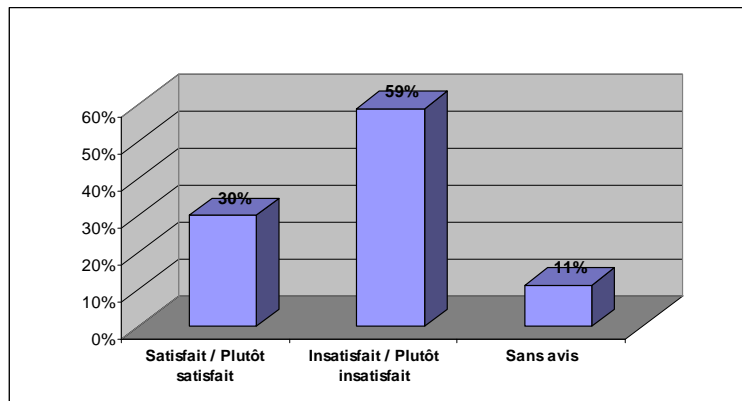
UNE AUTRE VIE S'INVENTE ICI



MONTS D'ARDÈCHE

Que pensent-ils ?

Question 1 : « Habitant des monts d'Ardèche, comment évaluez-vous votre cadre de vie ? »



UNE AUTRE VIE S'INVENTE ICI

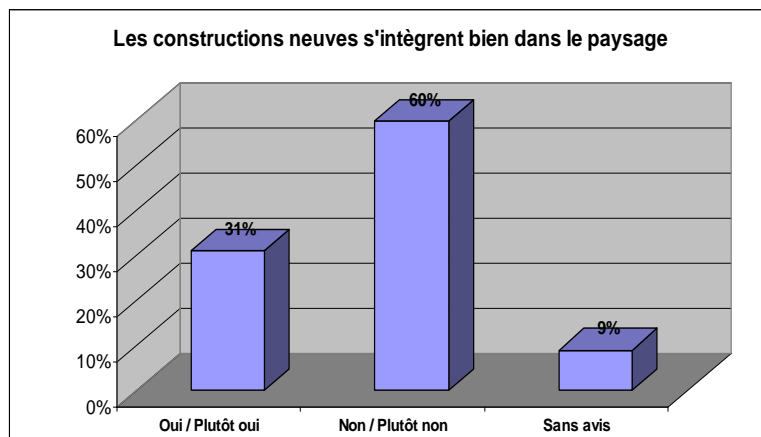
Parc naturel régional des Monts d'Ardèche – 16 mars 2010



MONTS D'ARDÈCHE

Que pensent-ils ?

Les constructions neuves s'intègrent bien dans le paysage



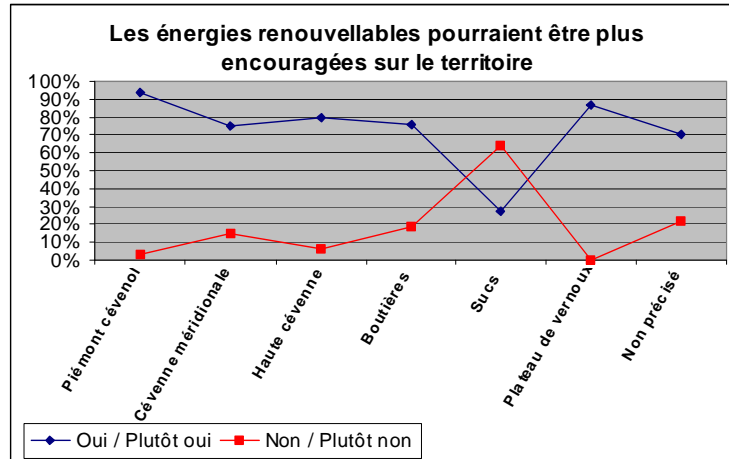
UNE AUTRE VIE S'INVENTE ICI

Parc naturel régional des Monts d'Ardèche – 16 mars 2010



MONTS D'ARDÈCHE

Que pensent-ils ?



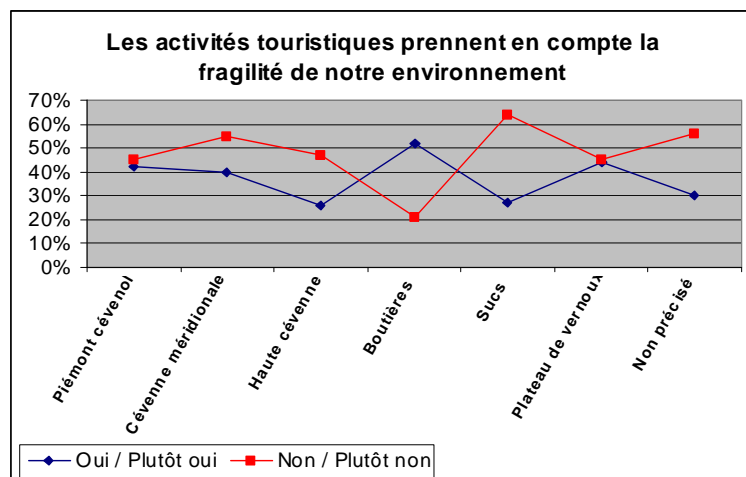
UNE AUTRE VIE S'INVENTE ICI

Parc naturel régional des Monts d'Ardèche – 16 mars 2010



MONTS D'ARDÈCHE

Que pensent-ils ?



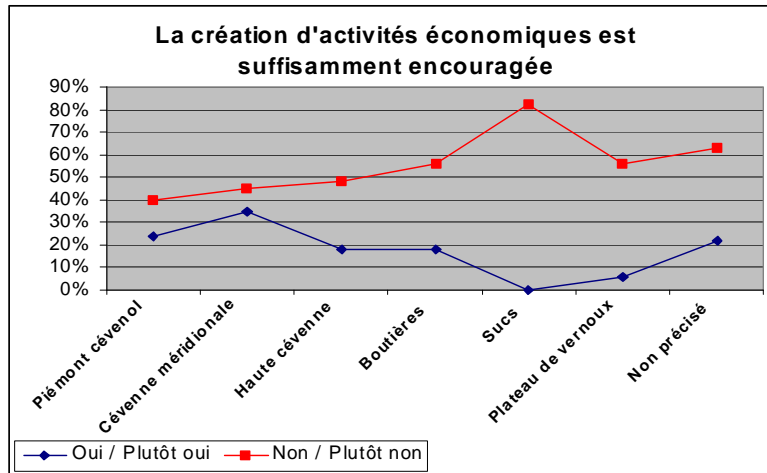
UNE AUTRE VIE S'INVENTE ICI

Parc naturel régional des Monts d'Ardèche – 16 mars 2010



MONTS D'ARDÈCHE

Que pensent-ils ?

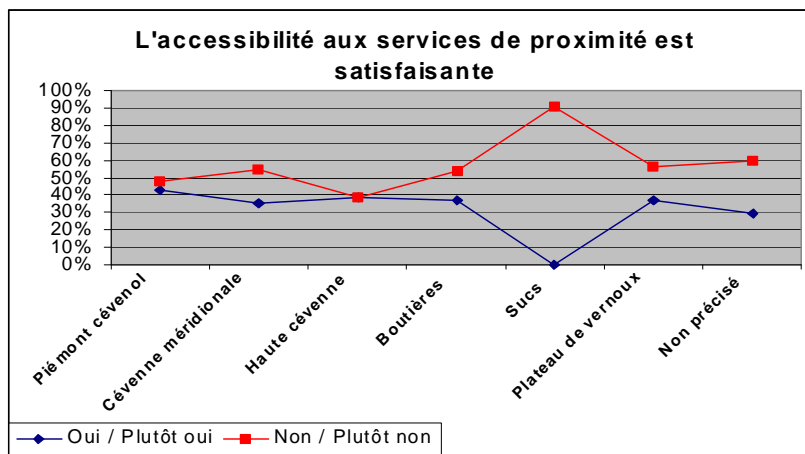


UNE AUTRE VIE S'INVENTE ICI



MONTS D'ARDÈCHE

Que pensent-ils ?

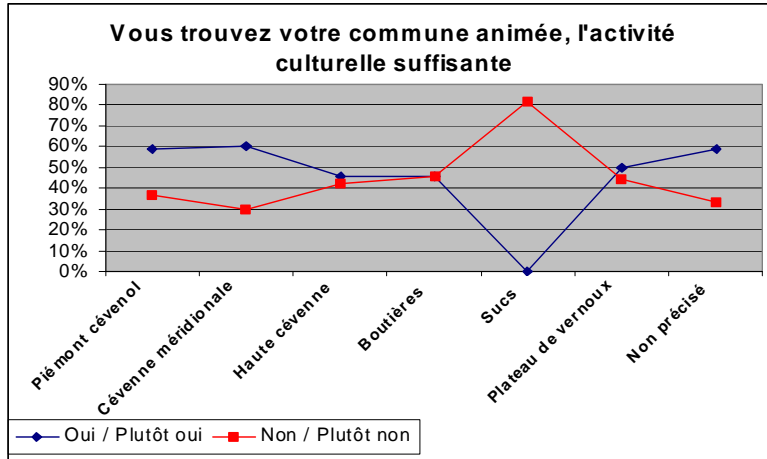


UNE AUTRE VIE S'INVENTE ICI



MONTS D'ARDÈCHE

Que pensent-ils ?

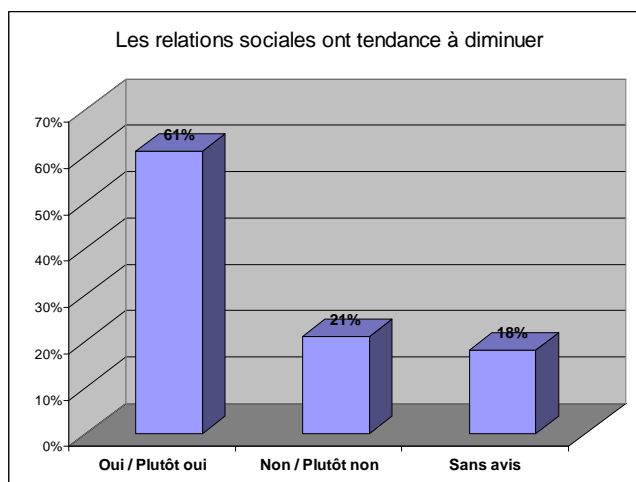


UNE AUTRE VIE S'INVENTE ICI



MONTS D'ARDÈCHE

Que pensent-ils ?



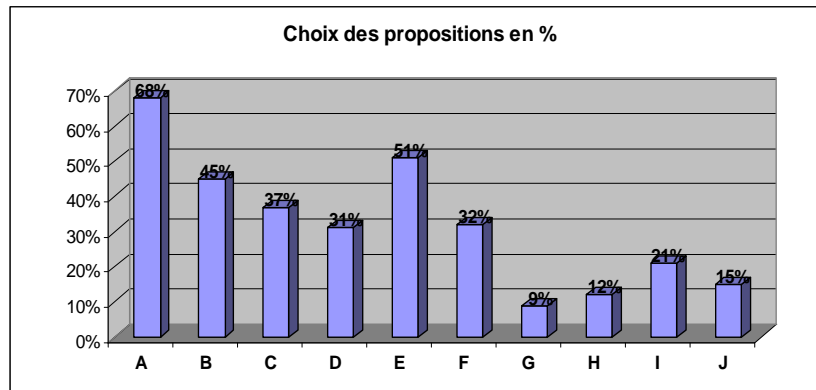
UNE AUTRE VIE S'INVENTE ICI



MONTS D'ARDÈCHE

Que pensent-ils ?

Question 3 : « Selon vous, le développement durable dans les Monts d'Ardèche, c'est d'abord... »



UNE AUTRE VIE S'INVENTE ICI



MONTS D'ARDÈCHE

Que savent-ils ?

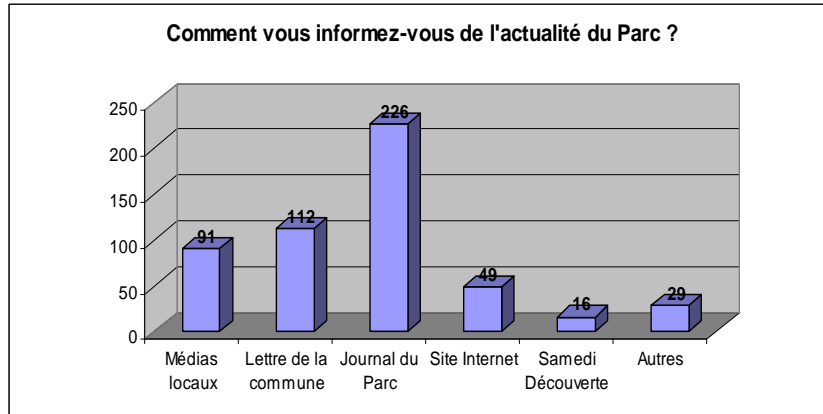


UNE AUTRE VIE S'INVENTE ICI



MONTS D'ARDÈCHE

Que savent-ils ?



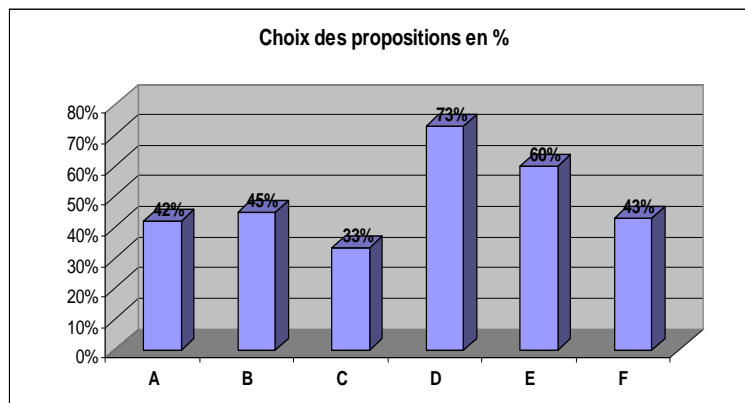
UNE AUTRE VIE S'INVENTE ICI



MONTS D'ARDÈCHE

Que savent-ils ?

Question 2 : « A votre avis, pourquoi les Monts d'Ardèche ont-ils été classés en Parc Naturel Régional ? »



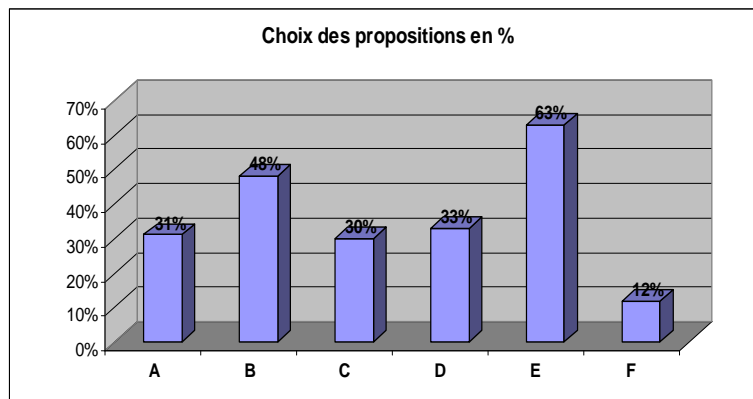
UNE AUTRE VIE S'INVENTE ICI



MONTS D'ARDÈCHE

Que savent-ils ?

Question 4 : « Voici des actions du Parc menées spécialement pour ses habitants. Lesquelles connaissez-vous ? »



UNE AUTRE VIE S'INVENTE ICI

Parc naturel régional des Monts d'Ardèche – 16 mars 2010



MONTS D'ARDÈCHE

Que savent-ils ?

Question 5 : « Et dans votre commune, des actions ont-elles été menées dans le sens du développement durable ? »

- 1 répondant sur 3 en mesure de citer une ou plusieurs actions
- 3 catégories :
 - Gestion des déchets
 - Energies renouvelables
 - Paysage et territoire



UNE AUTRE VIE S'INVENTE ICI

Parc naturel régional des Monts d'Ardèche – 16 mars 2010



MONTS D'ARDÈCHE

Que font-ils ?



UNE AUTRE VIE S'INVENTE ICI

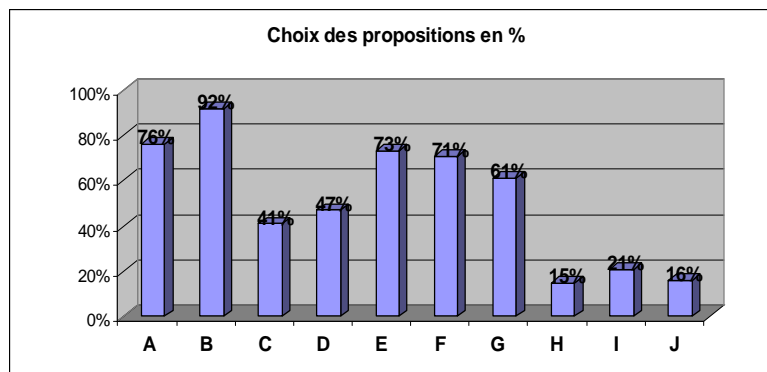
Parc naturel régional des Monts d'Ardèche – 16 mars 2010



MONTS D'ARDÈCHE

Que font-ils ?

Question 6 : « Voici des exemples d'actions pouvant être menées pour le développement durable des Monts d'Ardèche. Lesquelles faites-vous régulièrement ? »



UNE AUTRE VIE S'INVENTE ICI

Parc naturel régional des Monts d'Ardèche – 16 mars 2010



MONTS D'ARDÈCHE

Que font-ils ?

Question 7 : « Conscients et engagés sur ces questions, pour aller plus loin, quelles actions seriez-vous prêt à faire régulièrement ? »

- 78% des répondants ont l'intention de s'impliquer encore plus à l'avenir
- Développement des actions à visée collective



UNE AUTRE VIE S'INVENTE ICI

Parc naturel régional des Monts d'Ardèche – 16 mars 2010



MONTS D'ARDÈCHE

Quel projet ont-ils ?



UNE AUTRE VIE S'INVENTE ICI

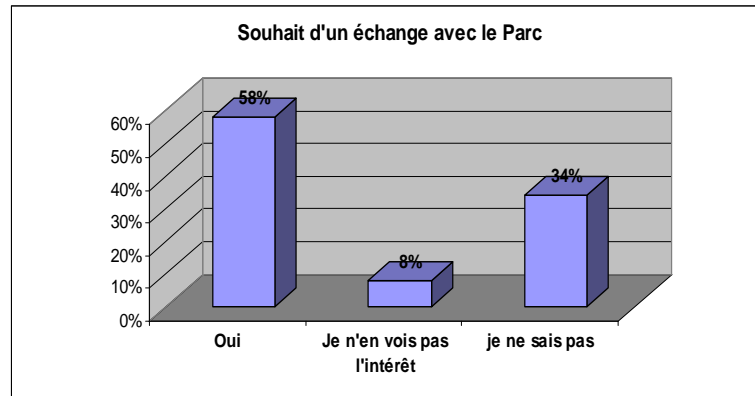
Parc naturel régional des Monts d'Ardèche – 16 mars 2010



MONTS D'ARDÈCHE

Quel projet ont-ils ?

Question 8 : « Souhaiteriez-vous partager vos idées, réflexions et interrogations avec le Parc sur l'avenir des Monts d'Ardèche ? »



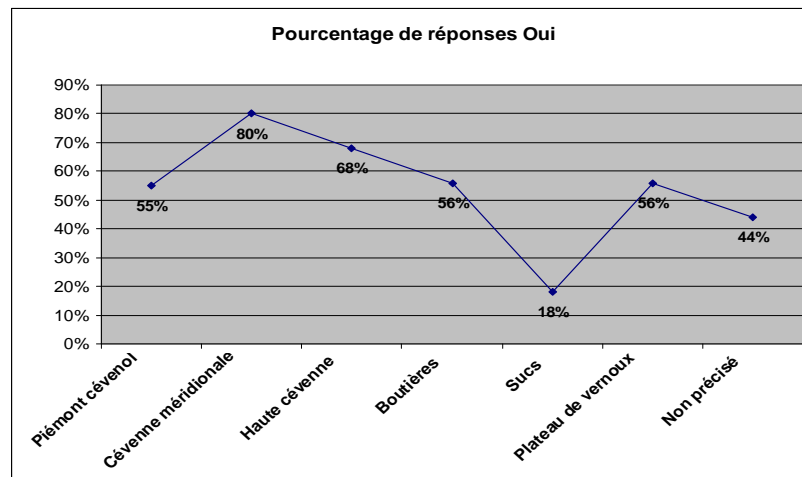
UNE AUTRE VIE S'INVENTE ICI

Parc naturel régional des Monts d'Ardèche – 16 mars 2010



MONTS D'ARDÈCHE

Quel projet ont-ils ?



UNE AUTRE VIE S'INVENTE ICI

Parc naturel régional des Monts d'Ardèche – 16 mars 2010



MONTS D'ARDÈCHE Quel projet ont-ils ?

« Souhaiteriez-vous partager vos idées, réflexions et interrogations avec le Parc sur l'avenir des Monts d'Ardèche ? ... Si oui, précisez de quelle manière (soirée forum, débat citoyen, etc.) »

- Echanges directs :
 - Débat citoyen, soirée forum, journée de rencontre, table ronde, etc.
 - Echange de **proximité**, sous forme **itinérante**
- Echanges indirects :
 - Forum Internet, boîte mail à idées, questionnaire, etc.



UNE AUTRE VIE S'INVENTE ICI

Parc naturel régional des Monts d'Ardèche – 16 mars 2010



MONTS D'ARDÈCHE

Perspectives d'action / préconisations

En termes de communication à propos du Parc

Les outils :

- Communiquer les informations clés par l'intermédiaire des supports papier
- Rendre le site Internet du Parc plus attractif et interactif
- Délégué comme passerelle entre les habitants et le Parc
- Globalement, se rendre plus visible sur le territoire



UNE AUTRE VIE S'INVENTE ICI

Parc naturel régional des Monts d'Ardèche – 16 mars 2010



MONTS D'ARDÈCHE

Perspectives d'action / préconisations

En termes de communication à propos du Parc

Les messages :

- Donner une dimension plus pratique au journal
- Faire connaître les actions peu connues
- Solliciter les délégués Parc pour qu'ils témoignent dans le journal
- Mettre en avant le rôle de facilitateur / accompagnateur du Parc vis à vis de ses habitants



UNE AUTRE VIE S'INVENTE ICI

Parc naturel régional des Monts d'Ardèche – 16 mars 2010



MONTS D'ARDÈCHE

Perspectives d'action / préconisations

En termes de gouvernance

- Développer une démarche participative en multipliant les opportunités :
 - Privilégier les rencontres itinérantes (café débat, ciné débat, etc.).
 - Rencontres à la Maison du Parc.
 - Créer un espace d'expression sur le site Internet du Parc (forum, boîte mail à idées)



UNE AUTRE VIE S'INVENTE ICI

Parc naturel régional des Monts d'Ardèche – 16 mars 2010



MONTS D'ARDÈCHE

Perspectives d'action / préconisations

En termes de sensibilisation / formation

- Créer un lieu de formation permanent ou itinérant à la portée de tous
- Développer la sensibilisation à destination d'un public d'adultes
- Sensibiliser les habitants aux dimensions économiques et sociales du développement durable



UNE AUTRE VIE S'INVENTE ICI